



Bizkaiko Foru  
Aldundia

Kultura Saila  
Kirol Zuzendaritza Nagusia  
Kirol Zerbitzua

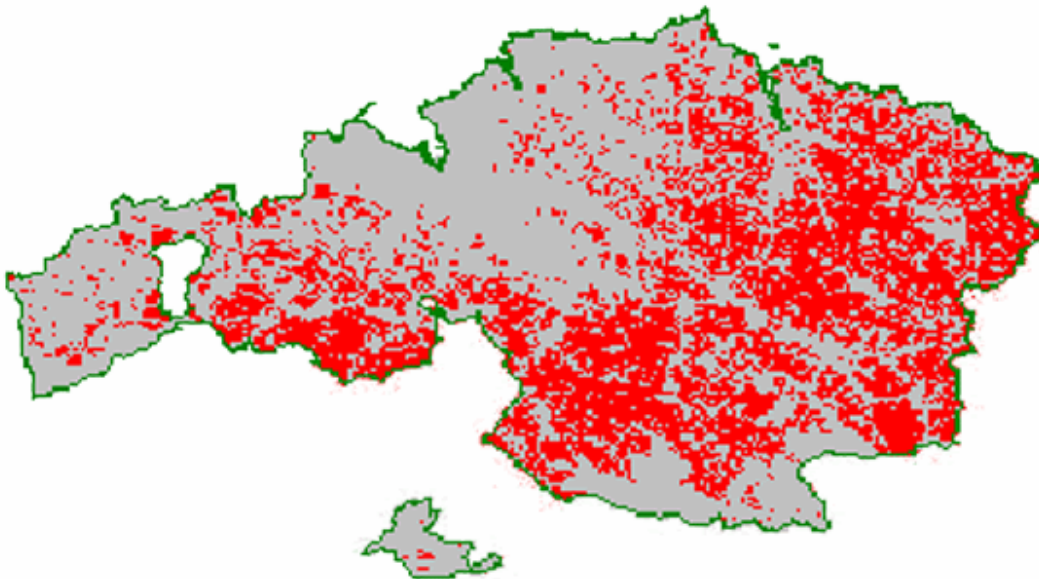
Diputación Foral  
de Bizkaia

Departamento de Cultura  
Dirección General de Deportes  
Servicio de Deportes



ESKOLA KIROLA  
DEPORTE ESCOLAR

# padron municipal y comarcas





## Bizkaiko Foru Aldundia

Kultura Saila  
Kirol Zuzendaritza Nagusia  
Kirol Zerbitzua

## Diputación Foral de Bizkaia

Departamento de Cultura  
Dirección General de Deportes  
Servicio de Deportes



ESKOLA KIROLA  
DEPORTE ESCOLAR

### COMARCAS Y MUNICIPIOS\* :

1. BUSTURIALDEA	2. URIBEKOSTA – MUNGIALDEA-	3. DURANGALDEA	4. ENKARTERRIAK	5. NERBIOI-IBAIZABAL	6. EZKERRALDEA
<ul style="list-style-type: none"> <li>AJANGIZ</li> <li>ARRATZU</li> <li>BERMEO</li> <li>BUSTURIA</li> <li>EA</li> <li>ELANTXOBE</li> <li>EREÑO</li> <li>ERRIGOITI</li> <li>FORUA</li> <li>GAUTEGIZ-ARTEAGA</li> <li>GERNIKA-LUMO</li> <li>IBARRANGELU</li> <li>KORTEZUBI</li> <li>MENDATA</li> <li>MORGA</li> <li>MUNDAKA</li> <li>MURUETA</li> <li>MUXIKA</li> <li>NABARNIZ</li> <li>SUKARRIETA</li> </ul>	<ul style="list-style-type: none"> <li>ARRIETA</li> <li>BARRIKA</li> <li>BAKIO</li> <li>BERANGO</li> <li>FRUIZ</li> <li>GAMIZ-FIKA</li> <li>GATIKA</li> <li>GETXO</li> <li>GORLIZ</li> <li>LAUKIZ</li> <li>LEIOA</li> <li>LEMOIZ</li> <li>MARURI-JATABE</li> <li>MEÑAKA</li> <li>MUNGIA</li> <li>PLENTZIA</li> <li>SOPELANA</li> <li>URDÚLIZ</li> </ul>	<ul style="list-style-type: none"> <li>ABADIÑO</li> <li>ATXONDO</li> <li>BERRIZ</li> <li>DURANGO</li> <li>ELORRIO</li> <li>ERMUA</li> <li>GARAI</li> <li>IURRETA</li> <li>IZURTZA</li> <li>MALLABIA</li> <li>MAÑARIA</li> <li>OTXANDIO</li> <li>ZALDIBAR</li> </ul>	<ul style="list-style-type: none"> <li>ALONSOTEGI</li> <li>ARTZENTALES</li> <li>BALMASEDA</li> <li>GALDAMES</li> <li>GORDEXOLA</li> <li>GÜEÑES</li> <li>KARRANTZA HARANA/VALLE DE CARRANZA</li> <li>LANESTOSA</li> <li>SOPUERTA</li> <li>TRUCIOS-TURTZIOZ</li> <li>ZALLA</li> </ul>	<ul style="list-style-type: none"> <li>ARAKALDO</li> <li>ARRANKUDIAGA</li> <li>ARRIGORRIAGA</li> <li>BASAURI</li> <li>ETXEBARRI.</li> <li>GALDAKAO</li> <li>URDUÑA-ORDUÑA</li> <li>OROZKO</li> <li>ZARATAMO</li> <li>ZEBERIO</li> <li>UGAO-MIRABALLES</li> </ul>	<ul style="list-style-type: none"> <li>ABANTO CIÉRVANA-ABANTO ZIERBENA</li> <li>BARAKALDO</li> <li>MUSKIZ</li> <li>ORTUELLA</li> <li>PORTUGALETE</li> <li>SANTURTZI</li> <li>SESTAO</li> <li>VALLE DE TRÁPAGA-TRAPAGARAN</li> <li>ZIERBENA</li> </ul>
			<b>10. BILBO</b>		
		<b>9.LEA - ARTIBAI</b>			
		<ul style="list-style-type: none"> <li>AMOROTO</li> <li>AULESTI</li> <li>BERRIATUA</li> <li>ETXEBARRIA</li> <li>ISPASTER</li> <li>LEKEITIO</li> <li>MARKINA-XEMEIN</li> <li>MENDEXA</li> <li>MUNITIBAR-ARBATZEGI GERRIKAITZ-</li> <li>ONDARROA</li> <li>ZIORTZA-BOLIBAR</li> <li>GIZABURUAGA</li> </ul>			
	<b>8.TXORIERRI</b>				
	<ul style="list-style-type: none"> <li>DERIO</li> <li>ERANDIO</li> <li>LARRABETZU</li> <li>LEZAMA</li> <li>LOIU</li> <li>SONDIKA</li> <li>ZAMUDIO</li> </ul>				
<b>7. ARRATIA – AMOREBIETA</b>					
<ul style="list-style-type: none"> <li>AMOREBIETA-ETXANO</li> <li>ARANTZAZU</li> <li>AREATZA</li> <li>ARTEA</li> <li>BEDIA</li> <li>DIMA</li> <li>IGORRE</li> <li>LEMOA</li> <li>UBIDE</li> <li>ZEANURI</li> </ul>					

EBAZPENA, 2005eko otsailaren 11koa, Erakunde Politikarako eta Toki Administrazioarako zuzendariarena, Autonomia Erkidegoko udalerrien izen ofizialak argitaratzeari buruzkoa, 2005eko martxoaren 21eko EHAAn argitaratua.

Denominación oficial de los municipios según RESOLUCIÓN de 11 de febrero de 2005, del Director de Política Institucional y Administración Local, sobre publicidad de los nombres oficiales de los municipios de la Comunidad Autónoma publicada en el BOPV, el lunes 21 de Marzo del 2005.



**Bizkaiko Foru  
Aldundia**

Kultura Saila  
Kirol Zuzendaritza Nagusia  
Kirol Zerbitzua

**Diputación Foral  
de Bizkaia**

Departamento de Cultura  
Dirección General de Deportes  
Servicio de Deportes



### UDALERRIAK / MUNICIPIOS

Fuente: Instituto Nacional de Estadística. Padrón municipal.

Cifras de población referidas al 01/01/2004. Real Decreto 2348/2004, de 23 de diciembre

Udalerría/Municipio	BIZTANLEEN KOPURUA/ Nº DE HABITANTES		
	Guztira / Total	G / H	E / M
48005 Arakaldo	<b>95</b>	57	38
48047 Gizaburuaga	<b>141</b>	73	68
48088 Ubide	<b>161</b>	82	79
48909 Nabarniz	<b>231</b>	115	116
48033 Ereño	<b>256</b>	127	129
48050 Izurtza	<b>265</b>	137	128
48006 Arantzazu	<b>279</b>	137	142
48039 Garay	<b>285</b>	141	144
48051 Lanestosa	<b>285</b>	143	142
48908 Murueta	<b>289</b>	149	140
48062 Mendata	<b>343</b>	176	167
48914 Arratzu	<b>357</b>	177	180
48076 Sukarrieta	<b>360</b>	190	170
48035 Fruiz	<b>363</b>	180	183
48063 Mendexa	<b>363</b>	191	172
48004 Amoroto	<b>370</b>	192	178
48907 Kortezubi	<b>372</b>	190	182
48007 Munitibar-Arbatzegi Gerrickaitz	<b>385</b>	202	183
48066 Morga	<b>419</b>	233	186
48911 Ajangiz	<b>428</b>	210	218
48059 Mañaria	<b>451</b>	231	220
48031 Elantxobe	<b>463</b>	205	258
48079 Errigoiti	<b>484</b>	271	213
48010 Arrieta	<b>512</b>	263	249
48087 Trucios-Turtzioz	<b>530</b>	265	265



## Bizkaiko Foru Aldundia

Kultura Saila  
Kirol Zuzendaritza Nagusia  
Kirol Zerbitzua

## Diputación Foral de Bizkaia

Departamento de Cultura  
Dirección General de Deportes  
Servicio de Deportes



48048 Ibarangelu	<b>541</b>	263	278
48064 Meñaka	<b>563</b>	284	279
48049 Ispaster	<b>615</b>	324	291
48070 Aulesti	<b>659</b>	337	322
48008 Artzentales	<b>660</b>	362	298
48023 Artea	<b>673</b>	332	341
48061 Maruri-Jatabe	<b>772</b>	383	389
48009 Arrankudiaga	<b>779</b>	379	400
48030 Etxebarria	<b>789</b>	413	376
48028 Ea	<b>791</b>	400	391
48037 Galdames	<b>808</b>	420	388
48041 Gautegiz Arteaga	<b>880</b>	449	431
48056 Lemoiz	<b>908</b>	476	432
48053 Laukiz	<b>975</b>	503	472
48092 Bedia	<b>978</b>	485	493
48906 Forua	<b>1.010</b>	514	496
48093 Areatza	<b>1.021</b>	477	544
48025 Zeberio	<b>1.025</b>	529	496
48072 Otxandio	<b>1.040</b>	548	492
48018 Berriatua	<b>1.077</b>	578	499
48058 Mallabia	<b>1.105</b>	585	520
48026 Dima	<b>1.128</b>	584	544
48024 Zeanuri	<b>1.155</b>	598	557
48038 Gamiz-Fika	<b>1.254</b>	651	603
48913 Zierbena	<b>1.265</b>	680	585
48014 Barrika	<b>1.283</b>	646	637
48067 Muxika	<b>1.290</b>	666	624
48040 Gatika	<b>1.340</b>	685	655
48091 Atxondo	<b>1.424</b>	722	702
48042 Gordexola	<b>1.544</b>	776	768
48052 Larrabetzu	<b>1.618</b>	793	825



## Bizkaiko Foru Aldundia

Kultura Saila  
Kirol Zuzendaritza Nagusia  
Kirol Zerbitzua

## Diputación Foral de Bizkaia

Departamento de Cultura  
Dirección General de Deportes  
Servicio de Deportes



48097 Zarautamo	<b>1.647</b>	819	828
48021 Busturia	<b>1.685</b>	848	837
48068 Mundaka	<b>1.847</b>	904	943
48012 Bakio	<b>1.931</b>	960	971
48903 Loiu	<b>2.193</b>	1.166	1.027
48081 Lezama	<b>2.223</b>	1.116	1.107
48075 Orozko	<b>2.265</b>	1.147	1.118
48086 Sopuerta	<b>2.272</b>	1.159	1.113
48912 Alonsotegi	<b>2.626</b>	1.278	1.348
48055 Lemoa	<b>2.793</b>	1.398	1.395
48022 Karrantza Harana/Valle de Carranza	<b>2.884</b>	1.496	1.388
48095 Zaldibar	<b>2.894</b>	1.420	1.474
48905 Zamudio	<b>3.149</b>	1.574	1.575
48089 Urduliz	<b>3.176</b>	1.601	1.575
48077 Plentzia	<b>3.895</b>	1.888	2.007
48094 Igorre	<b>4.019</b>	2.011	2.008
48074 Urduña-Orduña	<b>4.038</b>	2.088	1.950
48910 Iurreta	<b>4.046</b>	2.016	2.030
48065 Ugao-Miraballes	<b>4.079</b>	2.064	2.015
48904 Sondika	<b>4.242</b>	2.061	2.181
48019 Berriz	<b>4.468</b>	2.295	2.173
48043 Gorniz	<b>4.750</b>	2.366	2.384
48060 Markina-Xemein	<b>4.752</b>	2.408	2.344
48901 Derio	<b>4.915</b>	2.457	2.458
48016 Berango	<b>5.846</b>	2.927	2.919
48045 Gueñes	<b>6.061</b>	2.990	3.071
48071 Muskiz	<b>6.597</b>	3.243	3.354
48001 Abadiño	<b>7.031</b>	3.522	3.509
48032 Elorrio	<b>7.099</b>	3.554	3.545
48090 Balmaseda	<b>7.117</b>	3.462	3.655



## Bizkaiko Foru Aldundia

Kultura Saila  
Kirol Zuzendaritza Nagusia  
Kirol Zerbitzua

## Diputación Foral de Bizkaia

Departamento de Cultura  
Dirección General de Deportes  
Servicio de Deportes



48057 Lekeiño	<b>7.300</b>	3.607	3.693
48029 Etxebarri, Anteiglesia de San Esteban-Etxebarri Doneztebeko Elizatea	<b>7.516</b>	3.853	3.663
48096 Zalla	<b>7.919</b>	3.883	4.036
48083 Ortuella	<b>8.644</b>	4.199	4.445
48002 Abanto y Ciérvana-Abanto Zierbena	<b>9.315</b>	4.624	4.691
48073 Ondarroa	<b>9.642</b>	4.929	4.713
48085 Sopelana	<b>11.209</b>	5.538	5.671
48011 Arrigorriaga	<b>11.871</b>	5.883	5.988
48080 Valle de Trápaga-Trapagaran	<b>12.605</b>	6.219	6.386
48069 Mungia	<b>14.446</b>	7.069	7.377
48046 Gernika-Lumo	<b>15.571</b>	7.574	7.997
48034 Ermua	<b>16.597</b>	8.419	8.178
48003 Amorebieta-Etxano	<b>16.609</b>	8.249	8.360
48017 Bermeo	<b>16.901</b>	8.304	8.597
48902 Erandio	<b>23.104</b>	11.382	11.722
48027 Durango	<b>26.131</b>	12.788	13.343
48054 Leioa	<b>28.806</b>	14.115	14.691
48036 Galdakao	<b>29.603</b>	14.660	14.943
48084 Sestao	<b>30.766</b>	15.004	15.762
48015 Basauri	<b>44.627</b>	22.041	22.586
48082 Santurtzi	<b>47.037</b>	22.982	24.055
48078 Portugalete	<b>50.357</b>	24.494	25.863
48044 Getxo	<b>83.004</b>	39.456	43.548
48013 Barakaldo	<b>94.967</b>	46.293	48.674
48020 Bilbao	<b>352.317</b>	166.854	185.463
<b>TOTAL/GUZTIRA</b>	<b>1.132.861</b>	<b>550.836</b>	<b>582.025</b>