

UDAL ETXEO HONDAKINAK GUZTIRA-2012

KODEA	UDALERRIA	DENAK BATERA BILTzea	PAPERa-KARTOIA	BEIRA	HANDIAK	ONTZIAK	ETXEO HONDAKINAK	E.H.(Kg/bizt/eguneko)	BIZTANLEAK
		Kg	Kg	Kg	Kg	Kg	GUZTIRA		
001	ABADIÑO	2.176.740	353.613	149.669	38.709	107.546	2.826.277	1,05	7.385
002	ABANTO-ZIERBENA	2.954.800	178.339	145.110	80.430	115.089	3.473.768	0,98	9.708
911	AJANGIZ	149.330	10.510	8.230	4.557	3.834	176.461	1,06	457
912	ALONSOTEGI	750.244	92.449	68.350	14.630	40.148	965.821	0,93	2.845
003	AMOREBIETA-ETXANO	6.044.500	511.240	355.500	96.560	271.023	7.278.823	1,08	18.513
004	AMOROTO	152.572	9.551	16.070	1.300	5.073	184.566	1,25	405
005	ARAKALDO	33.446	6.690	4.230	1.090	4.112	49.568	1,08	126
006	ARANTZAZU	110.863	13.878	9.261	2.141	8.426	144.569	1,10	360
008	ARTZENTALES	235.711	14.545	7.650	2.232	8.919	269.058	0,97	760
093	AREATZA	378.742	47.476	41.030	7.328	19.740	494.317	1,10	1.226
009	ARRANKUDIAGA	380.721	38.560	36.180	11.162	25.801	492.424	1,40	961
914	ARRATZU	104.799	14.335	16.370	1.088	12.773	149.366	1,05	388
010	ARRIETA	188.777	9.572	18.100	1.112	12.056	229.618	1,14	551
011	ARRIGORRIAGA	3.487.750	399.470	214.750	75.340	163.272	4.340.582	0,95	12.525
023	ARTEA	251.782	31.563	19.249	4.872	16.600	324.066	1,13	783
091	ATXONDO	426.053	69.108	36.142	7.577	17.019	555.899	1,08	1.415
070	AULESTI	251.058	11.844	15.260	1.640	15.063	294.865	1,21	669
012	BAKIO	1.176.940	161.588	144.040	16.280	55.393	1.554.241	1,64	2.604
090	BALMASEDA	2.203.001	166.540	129.910	65.028	71.572	2.636.051	0,93	7.737
013	BARAKALDO	28.835.120	2.126.670	1.800.620	208.534	944.766	33.915.710	0,93	100.369
014	BARRIKA	577.190	46.402	60.340	15.574	21.322	720.827	1,31	1.510
015	BASAURI	11.484.160	1.098.710	818.155	327.600	499.818	14.228.443	0,93	41.971
092	BEDIA	315.825	39.617	13.600	6.117	17.808	392.966	1,09	987
016	BERANGO	2.391.500	209.507	149.040	40.320	82.551	2.872.918	1,14	6.883
017	BERMEO	5.021.198	540.800	501.370	98.550	254.793	6.416.711	1,03	17.144
018	BERRIATUA	358.919	40.205	36.000	2.037	16.533	453.693	0,99	1.254
019	BERRIZ	1.353.880	237.030	85.797	24.470	87.133	1.788.310	1,01	4.855
020	BILBAO	97.776.130	10.599.620	6.608.479	637.140	4.610.560	120.231.929	0,94	351.629
021	BUSTURIA	545.930	43.493	46.230	9.830	22.769	668.252	1,05	1.745
901	DERIO	2.387.063	295.234	123.490	33.170	101.081	2.940.038	1,43	5.627
026	DIMA	435.531	54.595	29.076	8.427	30.919	558.547	1,12	1.365
027	DURANGO	7.294.748	1.053.060	592.484	128.490	399.383	9.468.165	0,91	28.618
028	EA	343.894	22.520	36.680	11.392	9.027	423.513	1,31	886
031	ELANTXOBE	174.823	7.120	10.160	5.487	1.698	199.288	1,36	402
032	ELORRIO	2.158.721	350.566	186.726	38.389	137.080	2.871.482	1,08	7.283
902	ERANDIO	8.346.880	342.350	325.810	191.435	293.349	9.499.824	1,07	24.326
033	EREÑO	91.093	7.060	14.290	1.878	3.400	117.721	1,24	260
034	ERMUA	4.724.097	478.763	319.484	99.629	154.440	5.776.412	0,97	16.278
079	ERRIGOITI	179.360	3.690	6.590	5.971	2.839	198.450	1,01	537
029	ETXEBARRI, ANTEIGLESIA	2.808.910	307.870	141.369	69.309	137.675	3.465.133	0,92	10.337
030	ETXEBARRIA	230.081	25.096	18.849	1.306	12.571	287.903	0,98	805
906	FORUA	315.955	22.579	32.930	8.393	11.010	390.867	1,11	969
035	FRUIZ	157.551	13.801	12.020	923	11.838	196.133	1,00	537

UDAL ETXeko HONDAKINAK GUZTIRA-2012

KODEA	UDALERRIA	DENAK BATERA BILTzea	PAPERa-KARTOIA	BEIRA	HANDIAK	ONTZIAK	ETXeko HONDAKINAK	E.H.(Kg/bizt/eguneko)	BIZTANLEAK
		Kg	Kg	Kg	Kg	Kg	GUZTIRA		
036	GALDAKAO	8.521.600	589.131	628.440	207.700	336.932	10.283.803	0,97	29.130
037	GALDAMES	270.317	16.783	26.990	2.556	13.660	330.305	1,07	843
038	GAMIZ-FIKA	455.938	22.310	20.170	2.679	14.588	515.686	1,05	1.349
039	GARAY	98.571	16.394	12.965	1.751	4.463	134.143	1,07	342
040	GATIKA	540.973	19.004	29.120	3.177	28.085	620.359	1,05	1.623
041	GAUTEGIZ DE ARTEAGA	326.821	8.740	19.050	11.099	8.259	373.969	1,13	910
046	GERNIKA-LUMO	5.224.319	586.570	510.990	92.820	213.658	6.628.357	1,08	16.812
044	GETXO	23.086.360	2.627.840	1.600.160	309.320	976.000	28.599.680	0,98	80.026
047	GIZABURUAGA	74.849	5.519	4.920	1.014	2.650	88.952	1,19	204
042	GORDEXOLA	577.435	58.083	49.140	5.289	26.084	716.031	1,13	1.733
043	GORLIZ	2.120.640	170.222	200.966	52.040	105.276	2.649.144	1,31	5.532
045	GÚEÑES	2.062.454	140.053	96.490	19.325	66.868	2.385.190	1,01	6.483
048	IBARRANGELU	244.590	15.420	31.020	7.927	9.734	308.691	1,32	641
094	IGORRE	1.388.641	174.174	72.521	26.890	87.601	1.749.827	1,13	4.235
049	ISPASTER	190.163	14.257	18.710	1.084	7.821	232.036	0,90	704
910	IURRETA	1.143.222	187.013	88.469	20.323	52.705	1.491.732	1,05	3.884
050	IZURTZA	81.289	13.346	8.715	1.445	3.480	108.275	1,07	276
022	KARRANTZA HARANA	894.066	27.649	17.190	8.421	23.705	971.032	0,95	2.806
907	KORTEZUBI	115.853	15.847	8.150	1.505	6.086	147.441	0,95	423
051	LANESTOSA	86.029	7.510	24.550	802	4.407	123.298	1,28	264
052	LARRABETZU	848.005	104.881	57.000	11.786	29.724	1.051.396	1,46	1.974
053	LAUKIZ	385.308	21.996	31.230	2.260	12.052	452.846	1,08	1.149
054	LEIOA	8.012.180	921.870	527.140	113.680	449.302	10.024.172	0,90	30.626
057	LEKEITIO	2.096.638	357.109	352.270	11.922	180.946	2.998.884	1,11	7.419
055	LEMOA	1.069.944	134.422	63.893	20.747	59.153	1.348.159	1,07	3.451
056	LEMOIZ	477.360	31.908	42.130	12.399	22.360	586.157	1,48	1.083
081	LEZAMA	1.105.824	136.768	65.700	15.370	30.093	1.353.755	1,50	2.476
903	LOIU	1.104.112	136.553	65.920	15.352	40.518	1.362.456	1,49	2.498
058	MALLABIA	347.723	30.324	35.753	7.326	10.706	431.832	0,99	1.198
059	MAÑARIA	155.184	24.809	10.967	2.733	6.822	200.514	1,08	507
060	MARKINA-XEMEIN	1.432.256	164.843	138.481	12.770	82.217	1.830.566	1,01	4.969
061	MARURI-JATABE	310.733	27.738	26.190	1.823	17.528	384.012	1,09	961
062	MENDATA	105.377	14.489	14.880	1.376	15.220	151.342	1,10	378
063	MENDEXA	160.225	8.141	16.190	1.300	5.259	191.115	1,19	439
064	MEÑAKA	244.840	11.840	16.900	1.435	6.049	281.064	1,02	754
066	MORGA	144.980	4.820	14.100	4.282	4.634	172.816	1,17	406
068	MUNDAKA	817.375	50.880	83.600	29.190	29.994	1.011.039	1,43	1.940
069	MUNGIA	4.793.740	440.220	327.560	48.360	322.680	5.932.560	0,96	16.912
007	MUNITIBAR-ARBATZEGI	155.185	9.863	15.022	1.300	3.733	185.103	1,16	438

UDAL ETXKO HONDAKINAK GUZTIRA-2012

KODEA	UDALERRIA	DENAK BATERA BILTzea	PAPERa-KARTOIA	BEIRA	HANDIAK	ONTZIAK	ETXKO HONDAKINAK	E.H.(Kg/bizt/eguneko)	BIZTANLEAK
		Kg	Kg	Kg	Kg	Kg	GUZTIRA		
908	MURUETA	107.695	2.000	12.550	2.216	4.459	128.919	1,17	302
071	MUSKIZ	2.884.878	143.060	107.300	67.160	68.214	3.270.612	1,19	7.541
067	MUXIKA	401.836	55.073	47.870	5.146	24.190	534.115	1,00	1.468
909	NABARNIZ	82.172	4.060	8.370	1.692	5.446	101.741	1,23	227
073	ONDARROA	2.420.987	319.518	247.189	24.866	131.401	3.143.961	0,97	8.838
074	ORDUÑA	1.231.160	87.100	95.660	20.200	50.159	1.484.279	0,96	4.237
075	OROZKO	1.055.390	68.070	48.145	11.800	50.306	1.233.711	1,33	2.549
083	ORTUELLA	2.409.000	118.959	104.730	38.192	107.315	2.778.196	0,90	8.416
072	OTXANDIO	355.833	49.557	59.075	10.652	21.911	497.027	1,05	1.302
077	PLENTZIA	1.214.800	132.914	106.900	27.738	53.967	1.536.319	0,98	4.314
078	PORTUGALETE	13.571.000	1.270.886	957.610	208.260	555.502	16.563.258	0,95	47.756
082	SANTURTZI	12.081.400	1.167.790	797.490	110.399	510.834	14.667.913	0,85	47.129
084	SESTAO	7.189.760	642.280	414.710	234.340	255.733	8.736.823	0,83	28.831
904	SONDIKA	1.993.830	246.595	94.600	27.714	57.456	2.420.195	1,46	4.548
085	SOPELANA	3.832.960	389.672	223.330	48.970	183.769	4.678.701	0,99	12.912
086	SOPUERTA	823.611	33.885	40.210	7.790	27.404	932.900	0,98	2.604
076	SUKARRIETA	152.428	13.834	24.450	4.484	4.747	199.943	1,53	357
087	TRUCIOS-TURTZIOZ	172.873	6.523	14.150	1.621	5.843	201.011	1,02	538
088	UBIDE	57.316	7.173	21.825	1.106	3.256	90.676	1,35	184
065	UGAO-MIRABALLES	1.054.880	179.760	99.240	40.375	64.920	1.439.175	0,97	4.059
089	URDULIZ	1.142.074	108.076	91.370	19.680	45.090	1.406.290	1,06	3.631
080	VALLE DE TRÁPAGA	4.034.000	248.005	237.020	49.335	167.783	4.736.143	1,06	12.189
095	ZALDIBAR	904.961	149.445	54.971	16.093	51.099	1.176.569	1,05	3.062
096	ZALLA	2.633.261	192.619	190.580	24.868	111.339	3.152.667	1,02	8.442
905	ZAMUDIO	1.427.968	176.610	90.575	19.848	64.989	1.779.990	1,49	3.281
097	ZARATAMO	590.595	26.150	23.300	8.180	18.512	666.737	1,10	1.663
024	ZEANURI	423.945	53.190	32.963	8.213	19.843	538.155	1,12	1.312
025	ZEBERIO	133.115	33.580	26.746	3.974	13.269	210.684	0,54	1.075
913	ZIERBENA	772.640	57.980	58.560	16.760	27.451	933.391	1,75	1.461
915	ZIORTZA-BOLIBAR	114.721	7.089	24.874	657	8.667	156.008	1,02	418
GUZTIRA		336.308.594	33.448.021	23.134.705	4.562.353	14.873.747	412.327.421	0,98	1.158.439

**GUZTIRA BIZKAIKOL.H.N. SORTU DIREN HONDAKINAK
URTEA:2012**

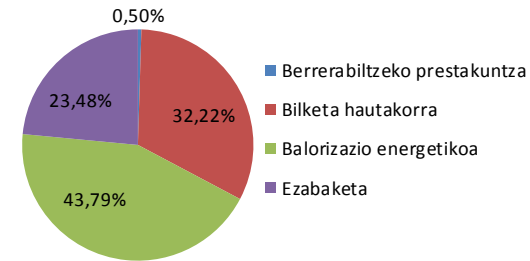
		ZATIKIAK	GUZTIRA	%		
		EH (EH+ZIAH)		Kale, hondartza eta animalia hilen garbiketa	4.145	0,89%
Hondakinen nahaskina	309.404			66,39%		
GUZTIRA BEREIZI GABE BILDU DENA	313.549			67,28%		
Bio-hondakinak	2.695			0,58%		
Papera-kartoia	22.101			4,74%		
Beira	13.100			2,81%		
Ontzi arinak	14.147			3,04%		
Plastikoak, ontziak ez direnak	1.653			0,35%		
Metalak, ontziak ez direnak	465			0,10%		
Etxeko arriskutsuak	229			0,05%		
Denetariakoak	12.537			2,69%		
Tamaina handikoak	14.801			3,18%		
Eraikuntza eta konponketetako	70.779			15,19%		
GUZTIRA BILKETA HAUTAKORRA EH	152.508			32,72%		
GUZTIRA ETXEKO HONDAKINAK	466.057			100,00%		
MH				ZATIKIAK	GUZTIRA	%
				Hondakinen nahaskina	67.261	43,70%
		GUZTIRA BEREIZI GABE BILDU DENA	67.261	43,70%		
		Bio-hondakinak	733	0,48%		
		Papera-kartoia	59.630	38,74%		
		Beira	10.293	6,69%		
		Ontzi arinak	745	0,48%		
		Plastikoak, ontziak ez direnak	1.474	0,96%		
		Metalak, ontziak ez direnak	230	0,15%		
		Hondakin arriskutsuak	744	0,48%		
		Denetariakoak	10.823	7,03%		
		Tamaina handikoak	1.974	1,28%		
		GUZTIRA BILKETA HAUTAKORRA EH	86.644	56,30%		
		GUZTIRA MERKATARITZAKO HONDAKINAK	153.905	100,00%		
		GUZTIRA BEREIZI GABEKO BILKETA HH OSOA		380.810	61,42%	
GUZTIRA BEREIZI HAUTAKORRA HH OSOA		239.153	38,58%			
GUZTIRA HIRI HONDAKINAK		619.963	100,00%			

DESTINOA HERRI HONDAKINAK OSOA 2012 URTEA

DESTINOA EH OSOA

DESTINOA	2011	%	2012	%
Berrerabiltzeko prestakuntza	1.904	0,40%	2.329	0,50%
Bilketa hautakorra	149.623	31,45%	150.179	32,22%
Balorizazio energetikoa	213.601	44,90%	204.107	43,79%
Ezabaketa	110.617	23,25%	109.442	23,48%
Guztira	475.745	100,00%	466.057	100,00%

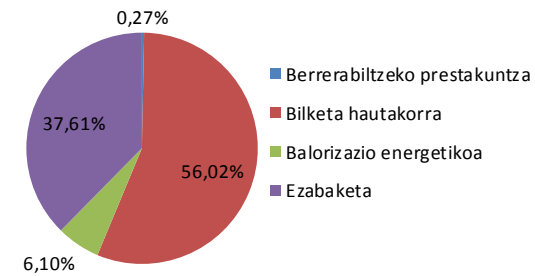
GUZTIRA BIZKAIKO L.H.N 2012AN SORTU DIREN EH



DESTINOA MH OSOA

DESTINO	2011	%	2012	%
Berrerabiltzeko prestakuntza	397	0,26%	420	0,27%
Bilketa hautakorra	83.045	54,53%	86.224	56,02%
Balorizazio energetikoa	8.988	5,90%	9.384	6,10%
Ezabaketa	59.865	39,31%	57.877	37,61%
Guztira	152.295	100,00%	153.905	100,00%

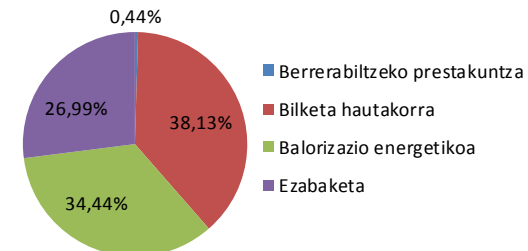
GUZTIRA BIZKAIKO L.H.N 2012AN SORTU DIREN MH



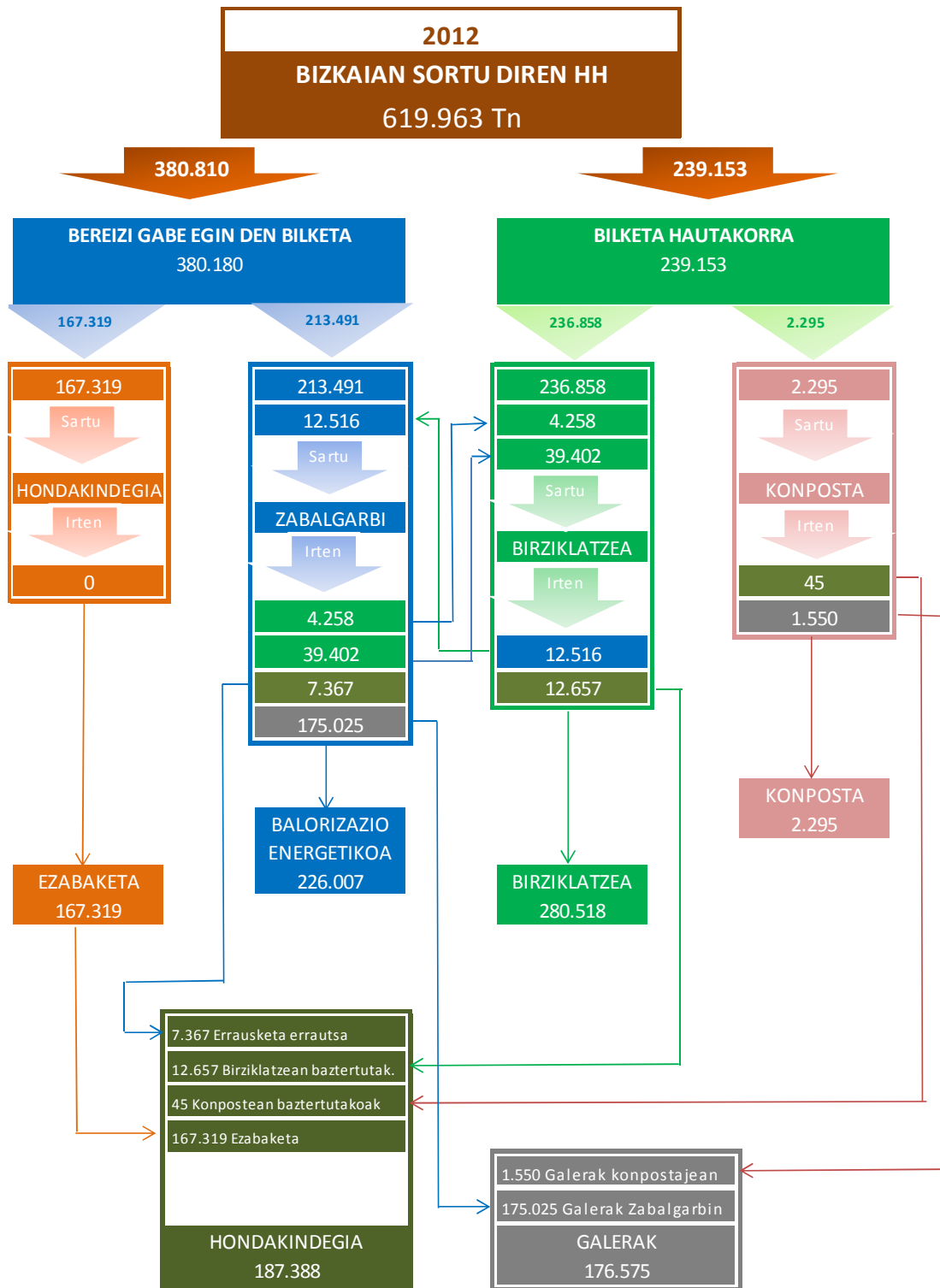
DESTINO HH OSOA

DESTINO	2011	%	2012	%
Berrerabiltzeko prestakuntza	2.301	0,37%	2.749	0,44%
Bilketa hautakorra	232.668	37,05%	236.404	38,13%
Balorizazio energetikoa	222.589	35,44%	213.491	34,44%
Ezabaketa	170.482	27,15%	167.319	26,99%
Guztira	628.040	100,00%	619.963	100,00%

GUZTIRA BIZKAIKO L.H.N 2012AN SORTU DIREN HH



MASA GUZTIEN BALANTZEA HH BIZKAIKO L.H.N. 2012an



ETXEKO HONDAKINAK BILTZEKO B.L.Han INSTALATUTAKO EDUKIONTZIAK-2012 URTEA

KODEA	UDALERRIA	Denak Batera Biltzea		Papera-Kartoia		Beira		Ontziak		Pilak		Ehun		Olioia		Biztanleak
		u	biz/ed	u	biz/ed	u	biz/ed	u	bizt/ed	u	biz/ed	u	biz/ed	u	biz/ed	
001	ABADIÑO	146	51	85	87	44	168	51	145	8	923					7.385
002	ABANTO-ZIERBENA	197	49	64	152	49	198	61	159	27	360					9.708
911	AJANGIZ	30	15	4	114	2	229	5	91	2	229			2	0	457
912	ALONSOTEGI	38	75	27	105	17	167	21	135	4	711	1	0	3	0	2.845
003	AMOREBIETA-ETXANO	292	63	78	237	81	229	89	208	6	3.086	4	0	6	0	18.513
004	AMOROTO	43	9	3	135	4	101	5	81	2	203	1	0	1	0	405
005	ARAKALDO	15	8	3	42	3	42	2	63	2	63					126
006	ARANTZAZU	23	16	8	45	3	120	7	51	1	360					360
008	ARTZENTALES	62	12	6	127	10	76	10	76	5	152					760
093	AREATZA	37	33	13	94	10	123	11	111	1	1.226					1.226
009	ARRANKUDIAGA	59	16	19	51	13	74	17	57	13	74					961
914	ARRATZU	25	16	14	28	10	39	14	28	11	35					388
010	ARRIETA	24	23	5	110	4	138	12	46			1	0	1	0	551
011	ARRIGORRIAGA	198	63	41	305	37	339	49	256	21	596	4	0			12.525
023	ARTEA	44	18	24	33	7	112	13	60	1	783					783
091	ATXONDO	61	23	23	62	14	101	16	88	3	472					1.415
070	AULESTI	57	12	4	167	6	112	4	167							669
012	BAKIO	104	25	42	62	33	79	41	64	2	1.302	4	0			2.604
090	BALMASEDA	86	90	37	209	27	287	33	234	12	645	2	0	2	0	7.737
013	BARAKALDO	650	154	250	401	312	322	217	463	388	259					100.369
014	BARRIKA	64	24	15	101	24	63	15	101	6	252	2				1.510
015	BASAURI	325	129	145	289	128	328	133	316	137	306					41.971
092	BEDIA	44	22	17	58	10	99	13	76	1	987					987
016	BERANGO	156	44	48	143	53	130	49	140	16	430	2	0			6.883
017	BERMEO	112	153	56	306	76	226	82	209	16	1.072			8		17.144
018	BERRIATUA	28	45	8	157	7	179	13	96	3	418	1	0	1	0	1.254
019	BERRIZ	60	81	25	194	21	231	23	211	2						4.855
020	BILBAO	2.925	120	1.099	320	947	371	1.445	243	964	365			122	0	351.629
021	BUSTURIA	116	15	18	97	10	175	18	97	1	1.745	3		3		1.745
901	DERIO	83	68	51	110	52	108	64	88	13	433	3	0	7	0	5.627
026	DIMA	95	14	25	55	13	105	22	62	1	1.365					1.365
027	DURANGO	257	111	88	325	113	253	128	224	11	2.602					28.618
028	EA	136	7	5	177	3	295	11	81	3	295			1	0	886
031	ELANTXOBE	38	11	2	201	2	201	3	134							402
032	ELORRIO	127	57	67	109	42	173	55	132	11	662					7.283
902	ERANDIO	461	53	78	312	76	320	112	217	80	304	5	0	10	0	24.326
033	EREÑO	15	17	4	65	4	65	4	65	2	130					260
034	ERMUA	112	145	43	379	40	407	41	397	22	740					16.278
079	ERRIGOITI	42	13	4	134	4	134	3	179	4	134					537
029	ETXEBARRI, ANTEIGLESIA	124	83	66	157	46	225	52	199	7	1.477	4	0	5	0	10.337
030	ETXEBARRIA	36	22	9	89	12	67	10	81	3	268	1	0	1	0	805
906	FORUA	32	30	10	97	6	162	9	108	4	242	1	0	2	0	969
035	FRUIZ	25	21	13	41	4	134	9	60			1	0	1	0	537

ETXEKO HONDAKINAK BILTZEKO B.L.Han INSTALATUTAKO EDUKIONTZIAK-2012 URTEA

KODEA	UDALERRIA	Denak Batera Biltzea		Papera-Kartoia		Beira		Ontziak		Pilak		Ehun		Oloia		Biztanleak
		u	biz/ed	u	biz/ed	u	biz/ed	u	bizt/ed	u	biz/ed	u	biz/ed	u	biz/ed	
036	GALDAKAO	650	45	108	270	95	307	95	307	14	2.081	10	12			29.130
037	GALDAMES	71	12	13	65	13	65	14	60	3	281					843
038	GAMIZ-FIKA	86	16	7	193	3	450	11	123	3	450	2	0	2	0	1.349
039	GARAI	9	38	3	114	3	114	3	114	1	342					342
040	GATIKA	39	42	11	148	8	203	17	95			1	0	2	0	1.623
041	GAUTEGIZ DE ARTEAGA	110	8	7	130	7	130	8	114	2	455					910
046	GERNIKA-LUMO	185	91	70	240	71	237	76	221	19	885	3	0			16.812
044	GETXO	602	133	214	374	241	332	242	331	19	4.212	22	0			80.026
047	GIZABURUAGA	51	4	3	68	3	68	2	102	1	204	1	0	1	0	204
042	GORDEXOLA	74	23	21	83	16	108	26	67	5	347					1.733
043	GORLIZ	130	43	44	126	37	150	52	106	15	369	2	0	3	0	5.532
045	GÜEÑES	130	50	44	147	33	196	44	147	15	432					6.483
048	IBARRANGELU	41	16	4	160	11	58	7	92	1	641	1	0			641
094	IGORRE	112	38	55	77	27	157	44	96	2	2.118					4.235
049	ISPASTER	56	13	7	101	6	117	7	101	2	352	1	0	1	0	704
910	IURRETA	95	41	67	58	25	155	24	162	6	647					3.884
050	IZURTZA	18	15	7	39	3	92	2	138							276
022	KARRANTZA HARANA	273	10	21	134	18	156	26	108	9	312					2.806
907	KORTEZUBI	20	21	10	42	4	106	5	85							423
051	LANESTOSA	23	11	4	66	2	132	4	66	2	132					264
052	LARRABETZU	62	32	13	152	7	282	19	104	1	1.974	1	0	3	0	1.974
053	LAUKIZ	162	7	13	88	10	115	6	192			1	0	2	0	1.149
054	LEIOA	233	131	145	211	134	229	175	175	30	1.021	6	0	9	0	30.626
057	LEKEITIO	58	128	28	265	31	239	42	177	17	436	3	0	3	0	7.419
055	LEMOA	114	30	60	58	23	150	35	99	2	1.726					3.451
056	LEMOIZ	44	25	17	64	21	52	21	52	8	135					1.083
081	LEZAMA	52	48	22	113	11	225	16	155	5	495	1	0	3	0	2.476
903	LOIU	85	29	29	86	25	100	30	83	5	500	2	0	4	0	2.498
058	MALLABIA	53	23	9	133	12	100	9	133	3	399					1.198
059	MAÑARIA	29	17	4	127	6	85	5	101	3	169					507
060	MARKINA-XEMEIN	88	56	23	216	19	262	26	191	14	355	2	0	3	0	4.969
061	MARURI-JATABE	30	32	15	64	9	107	12	80	2	481	1	0	1	0	961
062	MENDATA	29	13	13	29	5	76	16	24	1	378					378
063	MENDEXA	76	6	5	88	5	88	6	73	3	146	1	0	1	0	439
064	MEÑAKA	21	36	15	50	4	189	5	151			1	0	1	0	754
066	MORGA	26	16	3	135	5	81	4	102	1	406					406
068	MUNDAKA	92	21	9	216	7	277	9	216	1	1.940					1.940
069	MUNGIA	303	56	71	238	93	182	94	180	41	412					16.912
007	MUNITIBAR-ARBATZEGI	43	10	3	146	3	146	3	146							438

ETXEKO HONDAKINAK BILTZEKO B.L.Han INSTALATUTAKO EDUKIONTZIAK-2012 URTEA

KODEA	UDALERRIA	Denak Batera Biltzea		Papera-Kartoia		Beira		Ontziak		Pilak		Ehun		Oloia		Biztanleak
		u	biz/ed	u	biz/ed	u	biz/ed	u	bizt/ed	u	biz/ed	u	biz/ed	u	biz/ed	
908	MURUETA	54	6	2	151	5	60	4	76	0						302
071	MUSKIZ	207	36	52	145	43	175	47	160	27	279					7.541
067	MUXIKA	50	29	38	39	22	67	32	46	7	210	6	0	6	0	1.468
909	NABARNIZ	34	7	6	38	4	57	6	38	2	114					227
073	ONDARROA	54	164	27	327	26	340	28	316	13	680	3	0	4	0	8.838
074	ORDUÑA	76	56	17	249	23	184	32	132	2	2.119	2	0	2	0	4.237
075	OROZKO	67	38	22	116	24	106	19	134	8	319	2	0	3	0	2.549
083	ORTUELLA	142	59	31	271	29	290	42	200	35	240	6	0	7	0	8.416
072	OTXANDIO	43	30	20	65	10	130	23	57	3	434	1	0	2	0	1.302
077	PLENTZIA	118	37	32	135	28	154	24	180	18	240					4.314
078	PORTUGALETE	285	168	118	405	118	405	89	537	200	239	10	0	13	0	47.756
082	SANTURTZI	272	173	97	486	101	467	94	501	48	982	10	0	19	0	47.129
084	SESTAO	207	139	78	370	57	506	82	352	18	1.602	7	0	6	0	28.831
904	SONDIKA	97	47	40	114	34	134	33	138	6	758	2	0	6	0	4.548
085	SOPELANA	341	38	76	170	63	205	87	148	37	349					12.912
086	SOPUERTA	145	18	17	153	13	200	27	96	6	434					2.604
076	SUKARRIETA	32	11	5	71	8	45	4	89	1	357					357
087	TRUCIOS-TURTZIOZ	37	15	7	77	9	60	9	60	6	90					538
088	UBIDE	23	8	14	13	4	46	3	61	1	184					184
065	UGAO-MIRABALLES	21	193	11	369	18	226	19	214	4	1.015					4.059
089	URDULIZ	110	33	24	151	28	130	23	158	16	227					3.631
080	VALLE DE TRÁPAGA	194	63	37	329	37	329	54	226	14	871	5	0			12.189
095	ZALDIBAR	51	60	33	93	16	191	23	133	4	766					3.062
096	ZALLA	150	56	61	138	29	291	67	126	20	422					8.442
905	ZAMUDIO	62	53	27	122	25	131	41	80	7	469	3	0	4	0	3.281
097	ZARATAMO	105	16	8	208	5	333	9	185	4	416	3	0			1.663
024	ZEANURI	102	13	7	187	12	109	15	87	1	1.312					1.312
025	ZEBERIO	72	15	11	98	9	119	8	134	5	215					1.075
913	ZIERBENA	37	39	18	81	17	86	15	97	13	112			6	0	1.461
915	ZIORTZA-BOLIBAR	12	35	6	70	7	60	8	52	1	418	1	0	1	0	418
GUZTIRA		15.179	76	4.805	241	4.259	272	5.201	223	2.599	446	163	0	294	0	1.158.439