

UDAL ETXeko HONDAKINAK GUZTIRA 2013

KODEA	UDALERRIA	DENAK BATERA BILTZEA Kg	PAPERA-KARTOIA Kg	BEIRA Kg	HANDIAK Kg	ONTZIAK Kg	ETXeko HONDAKINAK Kg	E.H. (Kg/bizt/eg)	BIZTANLEAK
001	ABADIÑO	2.133.958	334.972	180.882	41.111	113.239	2.804.162	1,03	7.458
002	ABANTO-ZIERBENA	2.987.000	166.230	125.570	56.481	114.880	3.450.161	0,97	9.758
911	AJANGIZ	140.460	10.480	7.340	1.800	4.062	164.142	1,00	450
912	ALONSOTEGI	754.600	113.770	70.780	10.760	39.631	989.541	0,96	2.827
003	AMOREBIETA-ETXANO	5.733.088	480.010	403.360	87.330	280.455	6.984.243	1,03	18.650
004	AMOROTO	141.364	10.440	10.710	3.652	6.083	172.249	1,17	402
005	ARAKALDO	24.400	5.120	2.198	306	3.851	35.875	0,76	130
006	ARANTZAZU	106.740	16.229	10.005	2.236	7.623	142.832	1,08	364
008	ARTZENTALES	225.938	14.433	14.400	1.372	7.270	263.413	0,99	728
093	AREATZA	360.692	54.845	37.241	6.617	19.433	478.827	1,07	1.227
009	ARRANKUDIAGA	445.265	31.400	24.500	2.673	23.056	526.894	1,50	964
914	ARRATZU	118.071	20.815	18.390	2.438	14.744	174.459	1,24	387
010	ARRIETA	177.384	10.445	17.585	1.412	12.579	219.405	1,10	545
011	ARRIGORRIAGA	3.473.369	387.430	204.720	65.220	158.588	4.289.327	0,95	12.374
023	ARTEA	225.086	34.233	21.484	4.863	16.396	302.062	1,09	760
091	ATXONDO	397.643	64.182	56.486	7.877	22.099	548.287	1,08	1.386
070	AULESTI	229.132	12.517	24.330	5.891	5.856	277.726	1,17	648
012	BAKIO	1.113.817	149.520	131.550	17.640	59.601	1.472.128	1,53	2.628
090	BALMASEDA	2.165.887	170.100	138.840	64.286	72.370	2.611.483	0,91	7.833
013	BARAKALDO	27.291.000	2.230.890	1.698.810	461.328	977.885	32.659.913	0,89	100.502
014	BARRIKA	573.318	49.870	54.270	3.793	21.131	702.383	1,25	1.534
015	BASAURI	11.393.885	1.601.260	750.310	318.340	495.240	14.559.035	0,95	41.799
092	BEDIA	297.560	41.435	17.630	6.130	19.158	381.913	1,03	1.020
016	BERANGO	2.440.995	181.693	146.370	46.100	84.809	2.899.967	1,14	6.947
017	BERMEO	4.865.073	524.720	469.950	96.779	273.603	6.230.125	0,99	17.159
018	BERRIATUA	342.176	45.034	37.270	1.751	17.312	443.543	0,97	1.249
019	BERRIZ	1.254.940	229.670	100.302	26.540	92.765	1.704.217	0,97	4.829
020	BILBAO	94.361.820	10.595.080	6.193.295	531.820	4.655.390	116.337.405	0,91	349.356
021	BUSTURIA	482.746	35.647	43.790	4.880	26.188	593.251	0,95	1.717
901	DERIO	2.474.350	294.421	129.860	26.494	88.610	3.013.735	1,42	5.828
026	DIMA	410.038	62.336	43.355	8.478	29.115	553.322	1,08	1.404
027	DURANGO	6.916.740	913.250	628.843	122.940	401.726	8.983.499	0,86	28.691
028	EA	316.291	20.780	32.800	8.872	10.569	389.311	1,23	864
031	ELANTXOBE	140.231	5.142	11.000	5.123	2.211	163.708	1,14	393
032	ELORRIO	2.110.256	330.346	204.408	40.543	138.925	2.824.478	1,06	7.294
902	ERANDIO	8.112.467	387.330	324.320	194.110	289.171	9.307.398	1,04	24.457
033	EREÑO	101.479	5.330	13.460	710	3.909	124.888	1,37	249
034	ERMUA	4.248.463	479.226	339.232	64.970	168.813	5.300.704	0,89	16.247
079	ERRIGOITI	133.740	8.760	9.890	1.589	3.283	153.262	0,79	532
029	ETXEBARRI, ANTEIGLESIA	2.720.320	288.320	128.130	83.276	136.553	3.356.599	0,87	10.572
030	ETXEBARRIA	239.295	30.183	30.047	1.124	14.201	314.850	1,07	805
906	FORUA	306.968	18.171	31.560	1.915	14.035	372.649	1,04	978
035	FRUIZ	176.837	13.350	14.820	1.376	11.736	218.118	1,09	547

UDAL ETXEOKO HONDAKINAK GUZTIRA 2013

KODEA	UDALERRIA	DENAK BATERA BILTZEA	PAPERA-KARTOIA	BEIRA	HANDIAK	ONTZIAK	ETXEOKO HONDAKINAK	E.H.	BIZTANLEAK
		Kg	Kg	Kg	Kg	Kg	Kg	(Kg/bizt/eg)	
036	GALDAKAO	8.066.439	512.997	600.160	203.960	353.801	9.737.357	0,91	29.219
037	GALDAMES	254.004	15.808	26.890	1.508	14.426	312.637	1,04	822
038	GAMIZ-FIKA	437.705	22.137	20.490	3.457	15.986	499.774	1,02	1.348
039	GARAY	95.051	15.512	11.018	1.904	5.163	128.648	1,07	330
040	GATIKA	523.911	24.593	19.735	4.158	29.175	601.572	1,02	1.611
041	GAUTEGIZ DE ARTEAGA	308.545	0	28.870	6.436	16.828	360.679	1,10	895
046	GERNIKA-LUMO	5.175.862	546.130	472.800	85.366	213.869	6.494.027	1,06	16.863
044	GETXO	22.195.093	2.271.510	1.557.380	301.140	954.640	27.279.763	0,94	79.839
047	GIZABURUAGA	74.622	5.347	5.630	2.293	2.858	90.749	1,16	215
042	GORDEXOLA	528.528	53.159	49.140	3.110	25.474	659.411	1,05	1.717
043	GORLIZ	2.196.695	230.684	165.390	49.160	106.919	2.748.848	1,34	5.607
045	GÜEÑES	2.000.307	135.132	108.580	11.634	64.966	2.320.619	0,97	6.522
048	IBARRANGELU	262.753	16.953	30.370	5.579	10.658	326.313	1,41	632
094	IGORRE	1.243.936	189.133	89.357	26.303	86.161	1.634.890	1,06	4.229
049	ISPASTER	194.982	11.906	18.910	983	8.775	235.556	0,90	715
910	IURRETA	1.102.411	176.172	98.942	21.621	56.425	1.455.572	1,03	3.856
050	IZURTZA	79.395	12.520	9.275	1.536	5.998	108.725	1,07	279
022	KARRANTZA HARANA	854.578	31.412	38.220	5.035	24.386	953.632	0,94	2.775
907	KORTEZUBI	133.798	23.599	10.800	2.658	7.660	178.515	1,10	445
051	LANESTOSA	82.489	6.588	7.030	474	4.521	101.101	1,03	270
052	LARRABETZU	858.874	102.218	63.490	9.294	30.400	1.064.276	1,45	2.016
053	LAUKIZ	372.775	27.528	26.365	2.944	13.069	442.681	1,06	1.148
054	LEIOA	8.016.547	941.170	560.580	74.760	448.052	10.041.109	0,90	30.637
057	LEKEITIO	2.034.576	339.312	333.640	19.544	182.657	2.909.728	1,08	7.374
055	LEMOA	1.022.557	155.091	72.528	21.434	57.412	1.329.022	1,05	3.475
056	LEMOIZ	473.980	36.849	42.430	13.820	21.035	588.114	1,42	1.137
081	LEZAMA	1.051.401	125.194	59.210	11.658	33.233	1.280.695	1,43	2.448
903	LOIU	1.065.315	126.839	66.110	11.762	54.830	1.324.856	1,46	2.484
058	MALLABIA	328.547	32.950	35.562	4.811	13.014	414.884	0,94	1.212
059	MAÑARIA	146.797	22.997	8.905	2.822	7.744	189.265	1,00	517
060	MARKINA-XEMEIN	1.397.854	170.555	148.763	8.175	85.789	1.811.137	1,00	4.982
061	MARURI-JATABE	308.742	25.672	24.200	2.462	18.600	379.676	1,10	948
062	MENDATA	113.044	19.924	16.840	2.375	17.942	170.126	1,27	368
063	MENDEXA	154.393	9.121	19.840	3.809	5.676	192.839	1,20	440
064	MEÑAKA	242.538	13.506	12.525	1.932	7.516	278.017	1,02	745
066	MORGA	158.580	5.820	15.445	1.085	4.725	185.655	1,19	427
068	MUNDAKA	618.534	50.620	86.330	15.084	30.593	801.161	1,14	1.929
069	MUNGIA	4.707.378	401.290	334.805	49.900	326.683	5.820.056	0,94	17.022
007	MUNITIBAR-ARBATZEGI	159.229	10.941	16.610	3.420	4.328	194.527	1,16	458

UDAL ETXEOKO HONDAKINAK GUZTIRA 2013

KODEA	UDALERRIA	DENAK BATERA BILTZEA	PAPERA-KARTOIA	BEIRA	HANDIAK	ONTZIAK	ETXEOKO HONDAKINAK	E.H.	BIZTANLEAK
		Kg	Kg	Kg	Kg	Kg	Kg	(Kg/bizt/eg)	
908	MURUETA	138.867	1.600	13.109	825	4.816	159.217	1,40	311
071	MUSKIZ	2.753.384	153.015	109.370	58.060	69.412	3.143.241	1,13	7.620
067	MUXIKA	445.136	78.471	56.410	9.225	21.536	610.779	1,15	1.457
909	NABARNIZ	81.965	3.560	7.130	621	7.112	100.387	1,19	232
073	ONDARROA	2.387.434	318.071	245.816	32.483	138.584	3.122.388	0,98	8.687
074	ORDUÑA	1.191.740	98.411	104.790	23.309	51.964	1.470.214	0,95	4.246
075	OROZKO	835.110	86.090	60.543	0	49.199	1.030.942	1,08	2.613
083	ORTUELLA	2.402.000	120.090	113.580	32.333	105.201	2.773.204	0,90	8.397
072	OTXANDIO	898.917	42.520	65.285	20.925	19.369	1.047.016	2,22	1.291
077	PLENTZIA	1.340.563	137.928	90.730	10.036	53.053	1.632.310	1,03	4.347
078	PORTUGALETE	12.183.000	1.222.820	962.590	216.907	616.644	15.201.961	0,88	47.233
082	SANTURTZI	12.089.000	1.075.800	760.930	194.512	515.658	14.635.900	0,85	47.020
084	SESTAO	7.138.000	624.780	440.930	161.987	262.525	8.628.222	0,83	28.651
904	SONDIKA	1.948.394	231.959	111.345	21.414	61.273	2.374.385	1,43	4.550
085	SOPELANA	3.978.830	387.330	222.820	33.340	197.123	4.819.443	1,02	12.977
086	SOPUERTA	793.004	29.575	41.820	4.673	32.489	901.561	0,96	2.575
076	SUKARRIETA	259.529	13.590	35.630	3.803	5.890	318.442	2,42	360
087	TRUCIOS-TURTZIOZ	164.539	8.244	8.210	965	5.504	187.462	0,96	535
088	UBIDE	52.315	7.957	11.820	1.143	3.291	76.526	1,19	176
065	UGAO-MIRABALLES	1.074.336	150.650	83.430	39.180	61.379	1.408.975	0,94	4.094
089	URDULIZ	1.141.676	114.241	92.260	21.890	47.252	1.417.319	1,03	3.770
080	VALLE DE TRÁPAGA	4.141.480	241.500	221.650	65.188	159.220	4.829.038	1,09	12.100
095	ZALDIBAR	869.539	145.805	64.062	17.045	51.416	1.147.868	1,03	3.042
096	ZALLA	2.609.012	183.720	191.390	15.149	112.322	3.111.592	1,00	8.511
905	ZAMUDIO	1.402.252	166.948	90.300	15.448	66.827	1.741.775	1,46	3.272
097	ZARATAMO	567.109	24.360	27.190	15.610	17.384	651.653	1,08	1.650
024	ZEANURI	380.846	57.916	36.548	8.149	19.890	503.349	1,07	1.290
025	ZEBERIO	242.846	34.890	23.745	5.041	13.778	320.300	0,81	1.084
913	ZIERBENA	791.208	49.750	76.730	17.480	26.970	962.138	1,78	1.479
915	ZIORTZA-BOLIBAR	116.703	8.042	29.264	584	9.463	164.056	1,05	429
TOTAL		326.126.377	33.213.936	22.666.685	4.489.679	15.136.685	401.633.362	0,95	1.156.447

**GUZTIRA BIZKAIKO L.H.N SORTU DIREN HONDAKINAK
URTEA:2013**

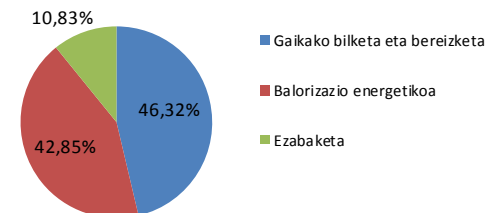
	ZATIKIAK	GUZTIRA	%	
GUZTIRA HIRI HONDAKINAK	EH (EH+ZIAH)	Kale, hondartza eta animalia hilen garbiketa	5.958	1,30%
		Abandonatutako ibilgailuak	88	0,02%
		Hondakinen nahaskina	300.037	65,42%
		GUZTIRA BEREIZI GABE BILDU DENA	306.083	66,74%
		Bio-hondakinak	4.711	1,03%
		Papera-kartoia	21.589	4,71%
		Beira	12.693	2,77%
		Ontzi arinak	14.380	3,14%
		Plastikoak, ontziak ez direnak	1.151	0,25%
		Metalak, ontziak ez direnak	2.074	0,45%
		Etxeko arriskutsuak	170	0,04%
		Denetariakoak	12.081	2,63%
		Tamaina handikoak	13.787	3,01%
		Eraikuntza eta konponketetako	69.886	15,24%
		GUZTIRA BILKETA HAUTAKORRA EH	152.523	33,26%
		GUZTIRA ETXEKO HONDAKINAK	458.606	100,00%
		MH	ZATIKIAK	GUZTIRA
	Hondakinen nahaskina		63.169	42,97%
	GUZTIRA BEREIZI GABE BILDU DENA		63.169	42,97%
	Bio-hondakinak		198	0,13%
	Papera-kartoia		56.591	38,50%
	Beira		9.973	6,78%
	Ontzi arinak		757	0,51%
	Plastikoak, ontziak ez direnak		2.986	2,03%
	Metalak, ontziak ez direnak		349	0,24%
	Hondakin arriskutsuak		444	0,30%
	Denetariakoak	10.612	7,22%	
Tamaina handikoak	1.916	1,30%		
GUZTIRA BILKETA HAUTAKORRA EH	83.825	57,03%		
GUZTIRA MERKATARITZAKO HONDAKINAK	146.995	100,00%		
GUZTIRA BEREIZI GABEKO BILKETA HH OSOA	369.253	60,97%		
GUZTIRA BEREIZI HAUTAKORRA HH OSOA	236.348	39,03%		
GUZTIRA HIRI HONDAKINAK	605.601	100,00%		

DESTINOA HERRI HONDAKINAK OSOA 2013 URTEA

DESTINOA EH OSOA

DESTINOA	2011	%	2012	%	2013	%
Gaikako bilketa eta bereizketa	151.527	31,72%	152.508	32,56%	212.429	46,32%
Balorizazio energetikoa	213.601	44,72%	204.107	43,58%	196.531	42,85%
Ezabaketa	110.617	23,16%	109.442	23,37%	49.646	10,83%
Guztira	477.649	100,00%	468.386	100,00%	458.606	100,00%

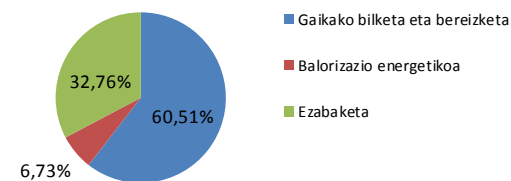
GUZTIRA BIZKAIKO L.H.N. 2012AN SORTU DIREN EH



DESTINOA MH OSOA

DESTINO DEL RESIDUO PRIMARIO	2011	%	2012	%	2013	%
Gaikako bilketa eta bereizketa	83.442	54,65%	86.644	56,14%	88.945	60,51%
Balorizazio energetikoa	8.988	5,89%	9.384	6,08%	9.889	6,73%
Ezabaketa	59.865	39,21%	57.877	37,50%	48.160	32,76%
Guztira	152.692	100,00%	154.325	100,00%	146.995	100,00%

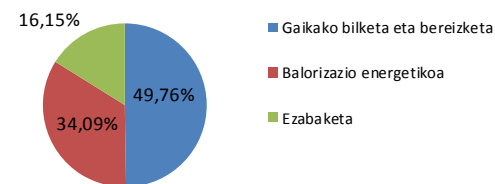
GUZTIRA BIZKAIKO L.H.N 2012AN SORTU DIREN MH



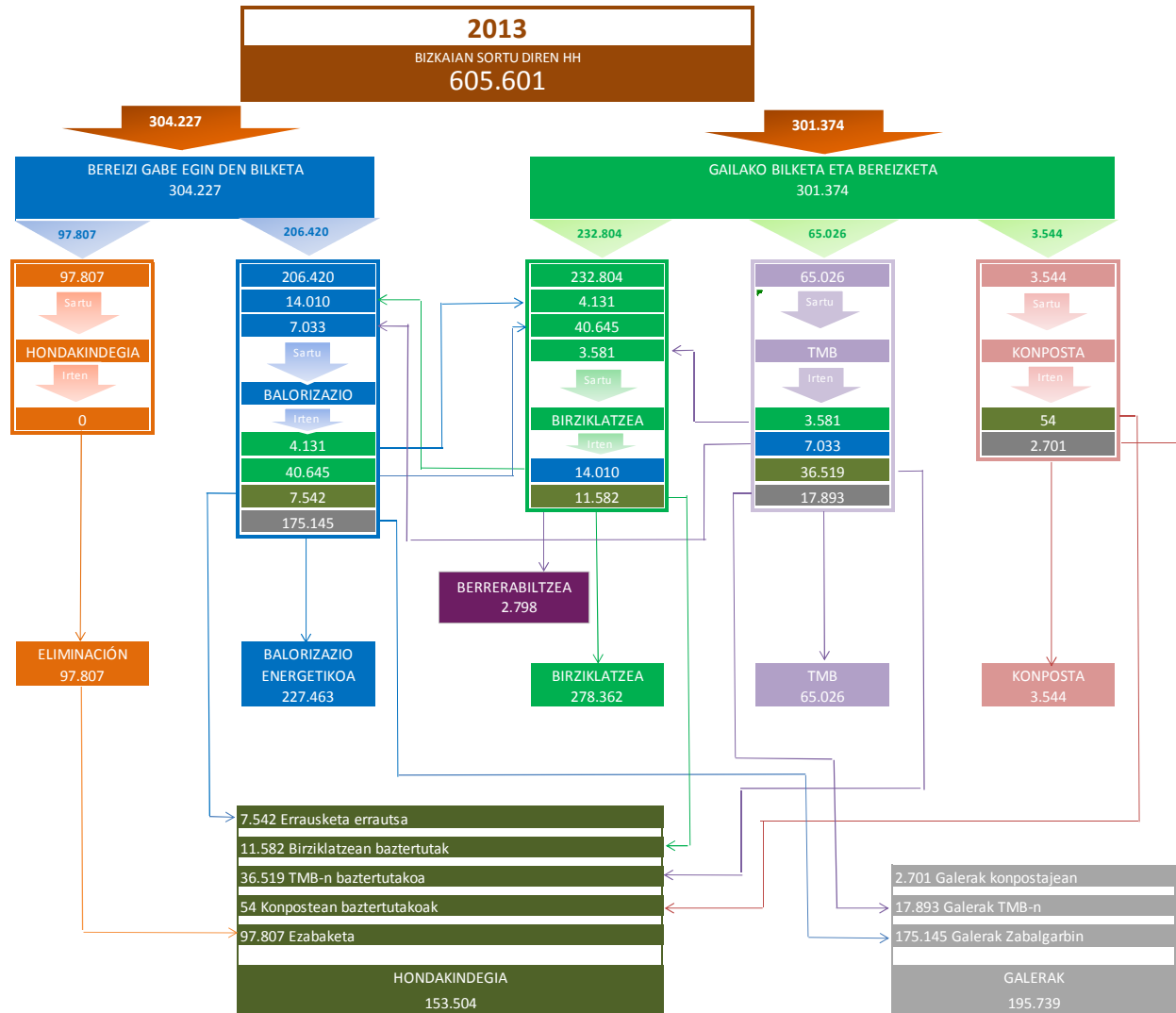
DESTINOA HH OSOA

DESTINO DEL RESIDUO PRIMARIO	2011	%	2012	%	2013	%
Gaikako bilketa eta bereizketa	234.969	37,28%	239.153	38,41%	301.374	49,76%
Balorizazio energetikoa	222.589	35,31%	213.491	34,28%	206.420	34,09%
Ezabaketa	170.482	27,05%	167.319	26,87%	97.807	16,15%
Guztira	630.341	100,00%	622.712	100,00%	605.601	100,00%

GUZTIRA BIZKAIKO L.H.N 2012AN SORTU DIREN HH



MASA GUZTIEN BALANTZEA HH BIZKAIKO L.H.N. 2013an



ETXEKO HONDAKINAK BILTZEKO B.L.Han INSTALATUTAKO EDUKIONTZIAK-2013 URTEA

KODEA	UDALERRIA	Denak Batera Biltzea		Papera-Kartoia		Beira		Ontziak		Pilak		Berrerabiltzea		Olooa		Materia Organikoa		Biztanleak
		u	biz/ed	u	biz/ed	u	biz/ed	u	biz/ed	u	biz/ed	u	biz/ed	u	biz/ed	u	biz/ed	
001	ABADIÑO	140	53	88	85	44	170	59	126	8	932	2	3.729	4	1.865			7.458
002	ABANTO-ZIERBENA	330	30	60	163	50	195	63	155	30	325	6	1.626	4	2.440	23	424	9.758
911	AJANGIZ	30	15	4	113	2	225	5	90	2	225			2	225			450
912	ALONSOTEGI	38	74	27	105	17	166	21	135	4	707	1	2.827	3	942			2.827
003	AMOREBIETA-ETXANO	253	74	78	239	86	217	91	205	7	2.664	5	3.730	8	2.331	21	888	18.650
004	AMOROTO	54	7	3	134	2	201	4	101	2	201	1	402	1	402			402
005	ARAKALDO	14	9	3	43	2	65	2	65	1	130	1	130	1	130			130
006	ARANTZAZU	17	21	8	46	3	121	5	73	1	364	1	364	1	364	6	61	364
008	ARTZENTALES	62	12	6	121	10	73	10	73	5	146	1	728					728
093	AREATZA	29	42	13	94	6	205	10	123	1	1.227	1	1.227	1	1.227	8	153	1.227
009	ARRANKUDIAGA	59	16	19	51	15	64	17	57	13	74	1	964	3	321			964
914	ARRATZU	25	15	14	28	10	39	14	28	11	35							387
010	ARRIETA	24	23	5	109	4	136	12	45			1	545	1	545			545
011	ARRIGORRIAGA	199	62	38	326	30	412	43	288	12	1.031	4	3.094	7	1.768			12.374
023	ARTEA	39	19	24	32	5	152	13	58	1	760	1	760	1	760	6	127	760
091	ATXONDO	43	32	22	63	14	99	16	87	4	347	1	1.386	3	462			1.386
070	AULESTI	84	8	4	162	2	324	4	162					1	648			648
012	BAKIO	117	22	41	64	25	105	30	88	2	1.314	2	1.314					2.628
090	BALMASEDA	75	104	35	224	25	313	28	280	13	603	2	3.917	2	3.917			7.833
013	BARAKALDO	650	155	250	402	283	355	221	455	388	259							100.502
014	BARRIKA	68	23	15	102	23	67	16	96	6	256	2	767	3	511			1.534
015	BASAURI	325	129	145	288	128	327	133	314	137	305							41.799
092	BEDIA	34	30	17	60	7	146	16	64	1	1.020	1	1.020	1	1.020	11	93	1.020
016	BERANGO	157	44	48	145	53	131	50	139	16	434	2	3.474	5	1.389	20	347	6.947
017	BERMEO	112	153	56	306	76	226	82	209	17	1.009	1	17.159			8	2.145	17.159
018	BERRIATUA	29	43	8	156	8	156	12	104	3	416	1	1.249	1	1.249			1.249
019	BERRIZ	60	80	25	193	30	161	22	220	6	805	2	2.415	3	1.610			4.829
020	BILBAO	2.865	122	1.122	311	947	369	1.443	242	967	361	6	58.226	122	2.864	51	6.850	349.356
021	BUSTURIA	116	15	18	95	10	172	17	101	3	572	3	572	3	572			1.717
901	DERIO	214	27	145	40	53	110	63	93	15	389	2	2.914	7	833	11	530	5.828
026	DIMA	87	16	25	56	8	176	19	74	1	1.404	1	1.404	1	1.404	11	128	1.404
027	DURANGO	257	112	88	326	113	254	128	224	11	2.608							28.691
028	EA	127	7	8	108	4	216	12	72	3	288							864
031	ELANTXOBE	18	22	2	197	2	197	2	197									393
032	ELORRIO	96	76	67	109	43	170	57	128	13		2	3.647	3	2.431			7.294
902	ERANDIO	446	55	77	318	75	326	110	222	76	322	5	4.891	10	2.446	22	1.112	24.457
033	EREÑO	31	8	5	50	5	50	4	62	2	125							249
034	ERMUA	102	159	43	378	39	417	45	361	30	542	6	2.708	10	1.625	45	361	16.247
079	ERRIGOITI	42	13	4	133	4	133	3	177	4	133							532
029	ETXEBARRI, ANTEIGLESIA	132	80	70	151	43	246	52	203	6	1.762	4	2.643	4	2.643			10.572
030	ETXEBARRIA	36	22	9	89	10	81	11	73	3	268	1	805	1	805			805
906	FORUA	32	31	10	98	9	109	8	122	4	245	1	978	2	489			978
035	FRUIZ	25	22	13	42	4	137	9	61			1	547	1	547			547

ETXEKO HONDAKINAK BILTZEKO B.L.Han INSTALATUTAKO EDUKIONTZIAK-2013 URTEA

KODEA	UDALERRIA	Denak Batera Biltzea		Papera-Kartoia		Beira		Ontziak		Pilak		Berrerabiltzea		Olooa		Materia Organikoa		Biztanleak
		u	biz/ed	u	biz/ed	u	biz/ed	u	biz/ed	u	biz/ed	u	biz/ed	u	biz/ed	u	biz/ed	
908	MURUETA	53	6	3	104	5	62	2	156			0		0				311
071	MUSKIZ	202	38	52	147	43	177	46	166	30	254	5	1.524	8	953			7.620
067	MUXIKA	50	29	38	38	22	66	32	46	7	208	6	243	6	243			1.457
909	NABARNIZ	35	7	6	39	4	58	6	39	2	116	1	232	1	232			232
073	ONDARROA	54	161	27	322	25	347	28	310	13	668	3	2.896	4	2.172			8.687
074	ORDUÑA	70	61	19	223	20	212	27	157	2	2.123	2	2.123	3	1.415			4.246
075	OROZKO	67	39	22	119	18	145	19	138	8	327	2	1.307	3	871			2.613
083	ORTUELLA	145	58	30	280	25	336	40	210	40	210	5	1.679	7	1.200			8.397
072	OTXANDIO	40	32	20	65	10	129	24	54	3	430	1	1.291	2	646			1.291
077	PLENTZIA	118	37	33	132	23	189	24	181	19	229	2	2.174	3	1.449			4.347
078	PORTUGALETE	285	166	118	400	119	397	176	268	200	236	10	4.723	15	3.149			47.233
082	SANTURTZI	272	173	97	485	97	485	93	506	48	980	10	4.702	10	4.702			47.020
084	SESTAO	207	138	78	367	57	503	82	349	19	1.508	7	4.093	7	4.093			28.651
904	SONDIKA	328	14	204	22	35	130	37	123	6	758	2	2.275	6	758	14	325	4.550
085	SOPELANA	346	38	73	178	56	232	82	158	36	360	4	3.244	6	2.163	19	683	12.977
086	SOPUERTA	148	17	20	129	13	198	27	95	6	429	1	2.575					2.575
076	SUKARRIETA	33	11	5	72	6	60	4	90	1	360			1	360			360
087	TRUCIOS-TURTZIOZ	37	14	7	76	9	59	9	59	6	89	1	535					535
088	UBIDE	17	10	3	59	3	59	3	59	1	176	1	176	1	176	2	88	176
065	UGAO-MIRABALLES	43	95	19	215	16	256	20	205	6	682	2	2.047	5	819			4.094
089	URDULIZ	109	35	24	157	21	180	23	164	16	236	3	1.257	4	943	10	377	3.770
080	VALLE DE TRÁPAGA	194	62	37	327	35	346	49	247	14	864	5	2.420	13	931			12.100
095	ZALDIBAR	52	59	32	95	17	179	24	127	4	761	2	1.521	2	1.521			3.042
096	ZALLA	152	56	61	140	29	293	68	125	20	426	2	4.256					8.511
905	ZAMUDIO	434	8	194	17	25	131	45	73	7	467	3	1.091	4	818	9	364	3.272
097	ZARATAMO	105	16	8	206	5	330	9	183	4	413	3	550					1.650
024	ZEANURI	114	11	18	72	12	108	13	99	1	1.290	1	1.290	1	1.290	6	215	1.290
025	ZEBERIO	72	15	14	77	9	120	9	120	5	217			2	542			1.084
913	ZIERBENA	63	23	16	92	13	114	13	114	10	148	1	1.479	6	247			1.479
915	ZIORTZA-BOLI BAR	12	36	6	72	7	61	7	61	1	429	1	429	1	429			429
GUZTIRA		16.028	72	5.415	214	4.036	287	5.312	218	2.610	443	230	5.028	447	2.587	382	3.027	1.156.447