

## UDAL ETXEKO HONDAKINAK GUZTIRA 2014

KODEA	UDALERRIA	DENAK BATERA BILTZEA	PAPERA-KARTOIA	BEIRA	HANDIAK	ONTZIAK	ETXEKO HONDAKINAK	E.H. (Kg/bizt/eg)	BIZTANLEAK
		Kg	Kg	Kg	Kg	Kg	Kg		
001	ABADIÑO	2.166.206	309.017	185.907	33.214	120.222	2.814.566	1,03	7504
002	ABANTO-ZIERBENA	2.962.660	175.015	125.690	61.145	115.287	3.439.797	0,97	9688
911	AJANGIZ	144.080	12.342	8.090	990	5.771	171.273	1,01	463
912	ALONSOTEGI	765.780	103.330	62.290	14.570	40.097	986.067	0,95	2843
003	AMOREBIETA-ETXANO	5.762.300	461.990	391.103	93.740	276.569	6.985.702	1,03	18579
004	AMOROTO	140.471	7.814	16.350	4.006	6.169	174.810	1,15	417
005	ARAKALDO	36.350	8.020	3.824	883	3.980	53.057	1,01	144
006	ARANTZAZU	108.950	16.556	11.146	2.937	7.922	147.512	1,06	380
008	ARTZENTALES	221.561	15.677	14.470	786	7.991	260.485	0,99	722
093	AREATZA	367.259	55.809	40.716	9.094	18.014	490.892	1,11	1211
009	ARRANKUDIAGA	377.270	27.920	30.820	8.356	23.072	467.438	1,31	974
914	ARRATZU	139.582	15.351	17.140	3.325	15.162	190.560	1,31	398
010	ARRIETA	164.374	10.234	19.770	1.688	12.327	208.393	1,00	573
011	ARRIGORRIAGA	3.445.530	378.800	205.130	88.040	163.735	4.281.235	0,95	12374
023	ARTEA	227.479	34.568	21.988	6.133	16.553	306.721	1,08	775
091	ATXONDO	402.569	57.275	55.966	6.172	22.369	544.351	1,07	1393
070	AULESTI	226.432	8.345	24.010	5.894	6.316	270.996	1,14	654
012	BAKIO	1.124.460	121.330	151.850	11.000	53.735	1.462.375	1,53	2615
090	BALMASEDA	2.151.558	173.180	131.590	60.035	72.033	2.588.396	0,91	7829
013	BARAKALDO	27.297.000	2.150.220	1.728.790	525.223	1.060.152	32.761.385	0,90	100080
014	BARRIKA	576.560	53.982	54.810	15.430	21.835	722.616	1,29	1537
015	BASAURI	11.581.020	1.550.020	752.010	353.880	489.672	14.726.602	0,97	41624
092	BEDIA	305.301	46.394	11.650	8.231	20.509	392.085	1,04	1035
016	BERANGO	2.091.280	140.622	143.900	8.560	84.339	2.468.701	0,98	6925
017	BERMEO	4.913.919	531.590	468.290	118.540	281.239	6.313.578	1,01	17057
018	BERRIATUA	336.234	37.518	39.410	1.567	19.499	434.228	0,96	1236
019	BERRIZ	1.312.120	238.849	113.352	36.280	92.582	1.793.183	1,03	4785
020	BILBAO	94.418.740	10.080.200	6.506.801	557.200	4.532.610	116.095.551	0,92	346574
021	BUSTURIA	563.555	37.915	46.550	7.687	22.842	678.549	1,10	1693
901	DERIO	2.473.072	304.774	140.910	29.901	104.392	3.053.049	1,41	5940
026	DIMA	420.237	63.860	42.327	11.329	29.416	567.170	1,10	1416
027	DURANGO	7.201.210	959.390	648.759	128.820	407.855	9.346.034	0,89	28806
028	EA	282.750	20.890	31.240	10.500	10.947	356.327	1,13	865
031	ELANTXOBE	116.805	9.799	9.890	3.948	2.736	143.177	1,00	391
032	ELORRIO	2.118.572	301.413	210.471	32.483	139.122	2.802.061	1,06	7240
902	ERANDIO	7.942.380	380.410	307.870	225.110	287.154	9.142.924	1,03	24311
033	EREÑO	92.890	6.160	13.690	1.044	3.812	117.596	1,32	244
034	ERMUA	3.457.091	495.368	365.901	80.682	153.056	4.552.098	0,77	16109
079	ERRIGOITI	126.650	3.800	6.020	3.533	4.114	144.117	0,76	520
029	ETXEBARRI, ANTEIGLESIA	2.666.680	327.810	148.206	82.320	137.138	3.362.154	0,86	10754
030	ETXEBARRIA	216.708	24.558	28.517	1.010	15.369	286.162	0,99	790
906	FORUA	315.385	19.928	19.570	6.667	10.990	372.540	1,07	956
035	FRUIZ	164.977	14.829	12.960	1.694	12.328	206.788	1,02	555
036	GALDAKAO	8.245.440	644.662	625.420	250.900	367.451	10.133.873	0,95	29351
037	GALDAMES	250.169	14.805	25.420	853	14.796	306.043	1,03	815
038	GAMIZ-FIKA	406.561	24.090	22.390	4.176	16.400	473.617	0,97	1342

## UDAL ETXEKO HONDAKINAK GUZTIRA 2014

KODEA	UDALERRIA	DENAK BATERA BILTZEA	PAPER-A-KARTOIA	BEIRA	HANDIAK	ONTZIAK	ETXEKO HONDAKINAK	E.H. (Kg/bizt/eg)	BIZTANLEAK
		Kg	Kg	Kg	Kg	Kg	Kg		
039	GARAY	95.850	13.638	13.670	1.470	5.932	130.560	1,13	316
040	GATIKA	485.883	24.943	29.870	4.991	27.571	573.258	0,97	1615
041	GAUTEGIZ DE ARTEAGA	277.617	24.531	28.680	4.224	21.819	356.871	1,13	868
046	GERNIKA-LUMO	5.202.580	505.420	465.390	116.760	214.157	6.504.307	1,06	16797
044	GETXO	21.893.900	2.281.770	1.540.050	352.760	956.990	27.025.470	0,93	79544
047	GIZABURUAGA	75.128	3.550	5.370	2.487	3.003	89.538	1,16	212
042	GORDEXOLA	522.556	51.710	33.710	1.813	25.190	634.979	1,02	1710
043	GORLIZ	2.214.860	226.217	196.060	53.520	108.448	2.799.105	1,35	5664
045	GÜEÑES	1.984.920	133.557	102.100	6.887	65.690	2.293.155	0,96	6535
048	IBARRANGELU	210.161	22.434	43.600	6.873	14.122	297.190	1,27	639
094	IGORRE	1.265.801	192.354	102.255	35.706	85.781	1.681.896	1,08	4247
049	ISPASTER	192.480	11.973	18.940	897	8.458	232.748	0,90	708
910	IURRETA	1.119.991	159.343	95.664	17.172	57.401	1.449.571	1,05	3781
050	IZURTZA	81.037	11.558	9.367	1.243	7.232	110.436	1,10	274
022	KARRANTZA HARANA	844.550	38.285	52.680	2.930	26.203	964.648	0,95	2794
907	KORTEZUBI	160.501	13.441	14.600	3.144	8.706	200.392	1,19	461
051	LANESTOSA	82.172	6.145	11.110	285	5.270	104.982	1,08	266
052	LARRABETZU	855.476	104.870	59.680	10.343	31.565	1.061.934	1,44	2023
053	LAUKIZ	346.241	26.024	24.100	3.556	13.890	413.811	1,00	1129
054	LEIOA	8.188.700	941.350	573.880	72.880	451.211	10.228.021	0,91	30685
057	LEKEITIO	1.997.099	326.940	349.450	9.254	190.305	2.873.048	1,08	7305
055	LEMOA	1.040.118	158.058	66.358	28.041	57.414	1.349.989	1,05	3512
056	LEMOIZ	398.940	48.749	51.150	12.720	22.185	533.744	1,24	1182
081	LEZAMA	1.038.792	127.342	67.920	12.559	29.661	1.276.274	1,44	2432
903	LOIU	1.054.068	129.214	67.280	12.744	50.585	1.313.892	1,51	2388
058	MALLABIA	577.159	23.908	39.603	2.613	7.916	651.199	1,47	1211
059	MAÑARIA	150.165	21.364	10.981	2.302	8.322	193.134	1,04	507
060	MARKINA-XEMEIN	1.388.496	160.994	156.710	6.252	85.930	1.798.382	0,99	4982
061	MARURI-JATABE	285.920	27.397	25.360	2.937	17.704	359.318	1,04	945
062	MENDATA	132.729	16.364	13.680	2.329	17.454	182.556	1,32	379
063	MENDEXA	153.750	8.496	13.060	4.232	5.223	184.761	1,11	455
064	MEÑAKA	224.694	13.767	14.580	2.308	7.796	263.146	0,97	745
066	MORGA	157.310	7.470	17.280	3.672	4.635	190.367	1,25	416
068	MUNDAKA	834.071	51.670	87.710	11.482	32.729	1.017.662	1,47	1893
069	MUNGIA	4.767.800	433.340	357.050	45.620	317.900	5.921.710	0,95	17055
007	MUNITIBAR-ARBATZEGI	160.040	7.289	17.923	4.339	4.328	193.919	1,13	469
908	MURUETA	145.750	1.900	11.890	1.334	4.735	165.609	1,46	311
071	MUSKIZ	2.728.960	139.355	106.550	65.120	70.176	3.110.161	1,12	7612
067	MUXIKA	525.506	41.105	62.360	13.290	24.617	666.878	1,27	1443
909	NABARNIZ	63.540	2.840	9.510	996	6.396	83.282	0,95	239
073	ONDARROA	2.338.943	329.306	251.469	10.901	141.935	3.072.553	0,98	8575
074	ORDUÑA	1.177.660	101.466	106.680	20.610	49.941	1.456.357	0,95	4216
075	OROZKO	826.370	80.880	68.484	18.600	43.886	1.038.220	1,09	2610
083	ORTUELLA	2.467.000	147.080	112.790	32.453	104.463	2.863.786	0,93	8410
072	OTXANDIO	356.216	45.880	60.754	6.543	17.820	487.214	1,03	1297
077	PLENTZIA	1.351.020	131.769	96.250	6.990	54.186	1.640.215	1,03	4344

## UDAL ETXEKO HONDAKINAK GUZTIRA 2014

KODEA	UDALERRIA	DENAK BATERA BILTZEA	PAPERA-KARTOIA	BEIRA	HANDIAK	ONTZIAK	ETXEKO HONDAKINAK	E.H. (Kg/bizt/eg)	BIZTANLEAK
		Kg	Kg	Kg	Kg	Kg	Kg		
078	PORTUGALETE	12.182.000	1.164.060	953.270	222.867	629.389	15.151.586	0,88	47117
082	SANTURTZI	12.208.000	1.036.820	708.030	209.650	502.094	14.664.594	0,86	46651
084	SESTAO	7.240.000	628.232	439.490	172.801	262.652	8.743.175	0,85	28288
904	SONDIKA	1.930.761	236.685	86.970	23.344	61.098	2.338.858	1,40	4589
085	SOPELANA	4.048.420	347.963	241.660	48.600	188.831	4.875.474	1,02	13061
086	SOPUERTA	783.681	41.799	45.710	2.481	34.022	907.693	0,97	2563
076	SUKARRIETA	153.692	11.890	20.860	2.379	4.986	193.807	1,50	355
087	TRUCIOS-TURTZIOZ	162.823	9.841	9.560	565	6.238	189.028	0,99	525
088	UBIDE	52.679	8.005	11.718	1.420	3.356	77.179	1,17	180
065	UGAO-MIRABALLES	1.128.820	146.350	102.600	45.890	62.478	1.486.138	1,00	4085
089	URDULIZ	1.183.040	108.389	103.570	21.340	48.867	1.465.206	1,02	3930
080	VALLE DE TRÁPAGA	4.095.000	242.200	219.720	73.639	156.856	4.787.415	1,08	12129
095	ZALDIBAR	883.561	126.609	64.652	37.903	54.182	1.166.907	1,04	3062
096	ZALLA	2.590.257	183.335	172.470	8.988	116.951	3.072.001	0,99	8481
905	ZAMUDIO	1.388.451	170.205	83.890	16.787	69.047	1.728.380	1,45	3263
097	ZARATAMO	551.310	25.680	29.600	18.950	17.794	643.334	1,07	1652
024	ZEANURI	386.116	58.675	37.505	10.409	20.848	513.553	1,11	1269
025	ZEBERIO	241.990	34.090	25.349	7.570	15.050	324.049	0,82	1085
913	ZIERBENA	807.840	54.860	64.250	18.580	27.042	972.572	1,78	1498
915	ZIORTZA-BOLIBAR	115.488	6.365	21.470	538	9.958	153.819	0,97	434
GUZTIRA		325.404.626	32.495.537	23.148.926	4.904.459	15.138.299	401.091.846	0,95	1.151.905

**GUZTIRA BIZKAIKO L.H.N SORTU DIREN HONDAKINAK  
URTEA:2014**

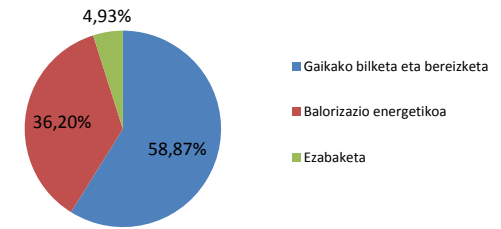
GUZTIRA HIRI HONDAKINAK	EH (EH+ZIAH)	ZATIPIAK	GUZTIRA	%	
		Kale, hondartza eta animalia hilen garbiketa	6.875	1,46%	
		Abandonatutako ibilgailuak	62	0,01%	
		Hondakinen nahaskina	298.369	63,27%	
		<b>GUZTIRA BEREIZI GABE BILDU DENA</b>	<b>305.306</b>	<b>64,74%</b>	
		Bio-hondakinak	4.659	0,99%	
		Papera-kartoia	21.118	4,48%	
		Beira	12.963	2,75%	
		Ontzi arinak	14.693	3,12%	
		Plastikoak, ontziak ez direnak	952	0,20%	
		Metalak, ontziak ez direnak	1.986	0,42%	
		Etxeko arriskutsuak	162	0,03%	
		Denetarioak	11.053	2,34%	
		Tamaina handikoak	16.211	3,44%	
		Eraikuntza eta konponketetako	82.450	17,48%	
		<b>GUZTIRA BILKETA HAUTAKORRA EH</b>	<b>166.247</b>	<b>35,26%</b>	
		<b>GUZTIRA ETXEO HONDAKINAK</b>	<b>471.553</b>	<b>100,00%</b>	
		MH	ZATIPIAK	GUZTIRA	%
			Hondakinen nahaskina	56.313	41,03%
			<b>GUZTIRA BEREIZI GABE BILDU DENA</b>	<b>56.313</b>	<b>41,03%</b>
Bio-hondakinak	1.077		0,78%		
Papera-kartoia	53.362		38,88%		
Beira	10.186		7,42%		
Ontzi arinak	773		0,56%		
Plastikoak, ontziak ez direnak	2.540		1,85%		
Metalak, ontziak ez direnak	359		0,26%		
Hondakin arriskutsuak	376		0,27%		
Denetarioak	10.455		7,62%		
Tamaina handikoak	1.801		1,31%		
<b>GUZTIRA BILKETA HAUTAKORRA EH</b>	<b>80.928</b>		<b>58,97%</b>		
<b>GUZTIRA MERKATARITZAKO HONDAKINAK</b>	<b>137.241</b>		<b>100,00%</b>		
<b>GUZTIRA BEREIZI GABEKO BILKETA HH OSOA</b>		<b>361.620</b>	<b>59,40%</b>		
<b>GUZTIRA BEREIZI HAUTAKORRA HH OSOA</b>		<b>247.175</b>	<b>40,60%</b>		
<b>GUZTIRA HIRI HONDAKINAK</b>		<b>608.794</b>	<b>100,00%</b>		

## DESTINOA HERRI HONDAKINAK OSOA 2014 URTEA

### DESTINOA EH OSOA

DESTINOA	2012	%	2013	%	2014	%
Gaikako bilketa eta bereizketa	152.508	32,56%	212.429	46,32%	277.594	58,87%
Balorizazio energetikoa	204.107	43,58%	196.531	42,85%	170.723	36,20%
Ezabaketa	109.442	23,37%	49.646	10,83%	23.236	4,93%
Guztira	468.386	100,00%	458.606	100,00%	471.553	100,00%

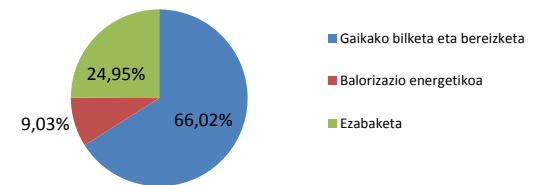
### GUZTIRA BIZKAIKO L.H.N. 2014AN SORTU DIREN EH



### DESTINOA MH OSOA

DESTINO DEL RESIDUO PRIMARIO	2011	%	2012	%	2013	%
Gaikako bilketa eta bereizketa	86.644	56,14%	88.945	60,51%	90.610	66,02%
Balorizazio energetikoa	9.384	6,08%	9.889	6,73%	12.396	9,03%
Ezabaketa	57.877	37,50%	48.160	32,76%	34.235	24,95%
Guztira	154.325	100,00%	146.995	100,00%	137.241	100,00%

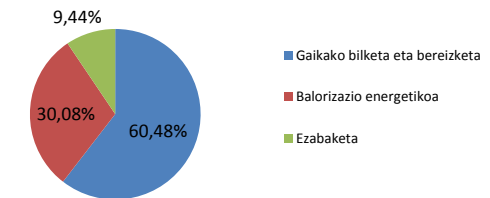
### GUZTIRA BIZKAIKO L.H.N 2014AN SORTU DIREN MH



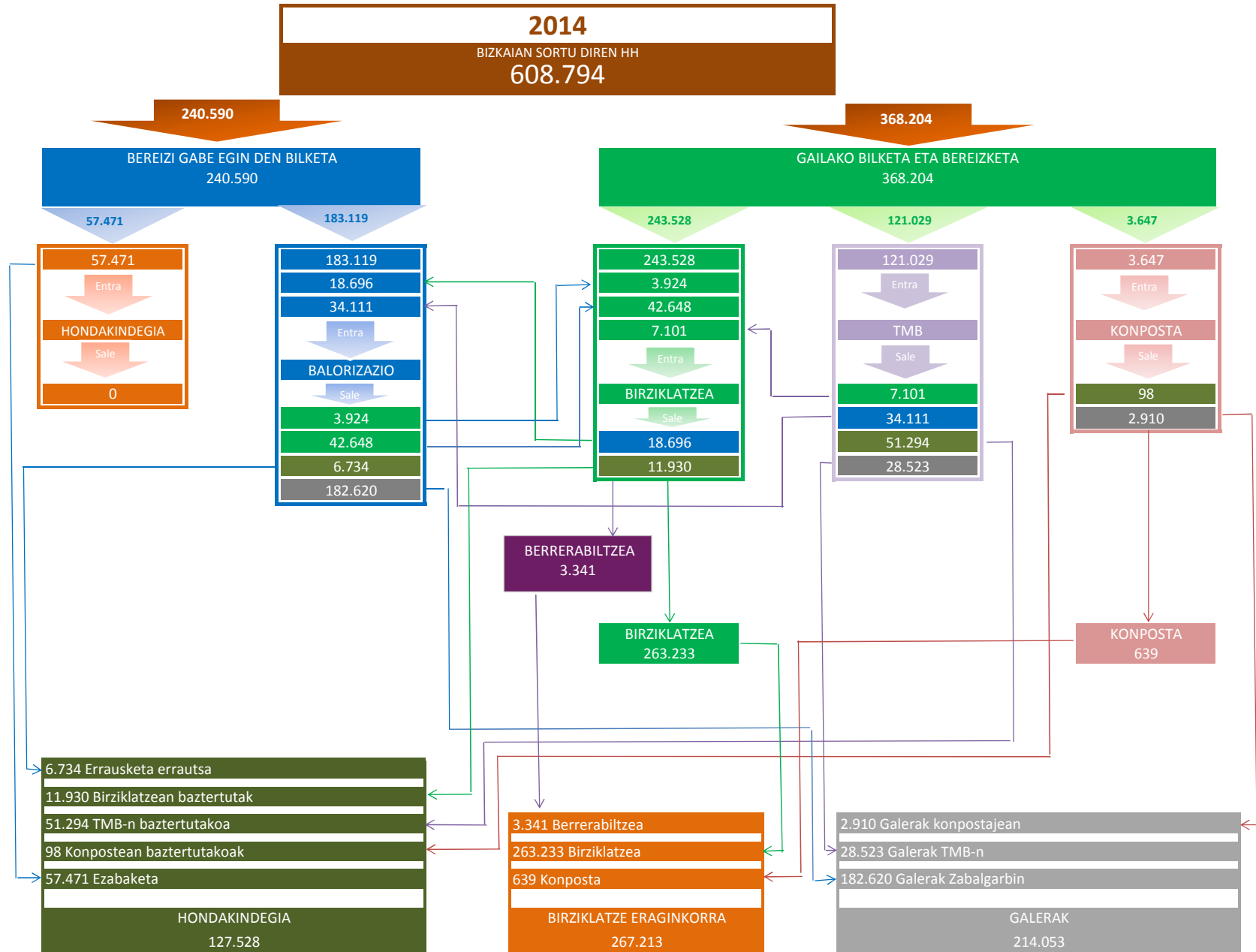
### DESTINOA HH OSOA

DESTINO DEL RESIDUO PRIMARIO	2011	%	2012	%	2013	%
Gaikako bilketa eta bereizketa	239.153	38,41%	301.374	49,76%	368.204	60,48%
Balorizazio energetikoa	213.491	34,28%	206.420	34,09%	183.119	30,08%
Ezabaketa	167.319	26,87%	97.807	16,15%	57.471	9,44%
Guztira	622.712	100,00%	605.601	100,00%	608.794	100,00%

### GUZTIRA BIZKAIKO L.H.N 2014AN SORTU DIREN HH



# MASA GUZTIEN BALANTZEA HH BIZKAIKO L.H.N. 2014AN



ETXEKO HONDAKINAK BILTZEKO BLHan INSTALATUTAKO EDUKIONTZIAK - 2014 URTEA

KODEA	UDALERRIA	Denak Batera Biltzea		Papera-Kartoa		Beira		Ontziak		Pilak		Berrerabiltzea		Olio		Materia Organikoa		Biztanleak
		u	biz/ed	u	biz/ed	u	biz/ed	u	biz/ed	u	biz/ed	u	biz/ed	u	biz/ed	u	biz/ed	
001	ABADIÑO	140	54	88	85	44	171	61	123	8	938	2	3.752	4	1.876			7.504
002	ABANTO-ZIERBENA	331	29	63	154	50	194	66	147	25	388	6	1.615	6	1.615	23	421	9.688
911	AJANGIZ	30	15	4	116	2	232	6	77	2	232			2	232			463
912	ALONSOTEGI	38	75	27	105	17	167	22	129	4	105	1	2.843	5	569			2.843
003	AMOREBIETA-ETXANO	253	73	78	238	86	216	88	211	7	2.654	5	3.716	8	2.322	21	885	18.579
004	AMOROTO	43	10	3	139	3	139	4	104	2	209	1	417	1	417			417
005	ARAKALDO	16	9	3	48	2	72	2	72	2	72	1	144	2	72	1	144	144
006	ARANTZAZU	20	19	8	48	3	127	7	54	1	380	1	380	1	380	6	63	380
008	ARTZENTALES	62	12	6	120	10	72	10	72	5	144	1	722			2	361	722
093	AREATZA	28	43	16	76	6	202	11	110	1	1.211	1	1.211	1	1.211	6	202	1.211
009	ARRANKUDIAGA	59	17	19	51	15	65	15	65	13	75	1	974	3	325	2	487	974
914	ARRATZU	25	16	14	28	10	40	15	27	11	36							398
010	ARRIETA	24	24	5	115	4	143	11	52			1	573	1	573			573
011	ARRIGORRIAGA	205	60	35	354	30	412	53	233	15	825	4	3.094	4	3.094	31	399	12.374
023	ARTEA	44	18	25	31	5	155	14	55	1	775	1	775	1	775	6	129	775
091	ATXONDO	43	32	22	63	14	100	16	87	4	348	1	1.393	3	464			1.393
070	AULESTI	84	8	4	164	2	327	4	164					1	164			654
012	BAKIO	117	22	41	64	25	105	39	67	2	1.308	2	1.308					2.615
090	BALMASEDA	75	104	35	224	25	313	34	230	13	602	2	3.915	2	3.915			7.829
013	BARAKALDO	650	154	258	388	285	351	225	445	388	258			33	3.033	22	4.549	100.080
014	BARRIKA	56	27	13	118	22	70	19	81	10	154	2	769	3	512			1.537
015	BASAURI	325	128	145	287	128	325	132	315	137	304							41.624
092	BEDIA	35	30	20	52	7	148	17	61	1	1.035	1	1.035	1	1.035	11	94	1.035
016	BERANGO	155	45	40	173	49	141	49	141	18	385	2	3.463	5	1.385	22	315	6.925
017	BERMEO	112	152	56	305	76	224	84	203	17	1.003	1	17.057					17.057
018	BERRIATUA	29	43	8	155	8	155	13	95	3	412	1	1.236	1	1.236			1.236
019	BERRIZ	63	76	25	191	21	228	23	208	2	2.393	2	2.393	3	1.595	7	684	4.785
020	BILBAO	2.833	122	1.127	308	947	366	1.439	241	971	357	6	57.762	136	2.548	51	6.796	346.574
021	BUSTURIA	116	15	18	94	10	169	18	94	3	564	3	564	3	564			1.693
901	DERIO	86	69	51	116	55	108	64	93	15	396	2	2.970	7	849	14	424	5.940
026	DIMA	88	16	23	62	8	177	22	64	1	1.416	1	1.416	1	1.416	11	129	1.416
027	DURANGO	257	112	88	327	113	255	128	225	11	2.619							28.806
028	EA	134	6	8	108	4	216	11	79	2	433			1	865			865
031	ELANTXOBE	18	22	2	196	2	196	2	196									391
032	ELORRIO	96	75	67	108	43	168	57	127	13	557	2	3.620	3	2.413			7.240
902	ERANDIO	446	55	77	316	75	324	114	213	76	320	5	4.862	10	2.431	22	1.105	24.311
033	EREÑO	31	8	5	49	5	49	4	61	2	122							244
034	ERMUA	186	87	46	350	38	424	47	343	30	537	6	2.685	10	1.611	48	336	16.109
079	ERRIGOITI	42	12	4	130	4	130	4	130	3	173							520
029	ETXEBARRI, ANTEIGLESIA	136	79	71	151	43	250	55	196	7	1.536	4	2.689	4	2.689	23	468	10.754
030	ETXEBARRIA	36	22	9	88	10	79	10	79	3	263	1	790	1	790			790
906	FORUA	32	30	10	96	9	106	9	106	4	239	1	956	2	478			956
035	FRUIZ	25	22	13	43	4	139	9	62			1	555					555
036	GALDAKAO	650	45	108	272	95	309	85	345	18	1.631	10	2.935	14	2.097	12	2.446	29.351
037	GALDAMES	71	11	13	63	13	63	15	54	3	272	1	815			2	408	815
038	GAMIZ-FIKA	86	16	7	192	3	447	12	112	3	447	2	671	2	671			1.342
039	GARAI	8	40	3	105	4	79	5	63	1	316	1	316	1	316			316
040	GATIKA	39	41	11	147	8	202	18	90			1	1.615	2	808			1.615
041	GAUTEGIZ DE ARTEAGA	110	8	7	124	7	124	18	48	2	434							868
046	GERNIKA-LUMO	190	88	71	237	66	255	74	227	16	1.050	6	2.800	10	1.680			16.797
044	GETXO	602	132	207	384	198	402			19	4.187	23	3.458					79.544
047	GIZABURUAGA	75	3	3	71	3	71	2	106	1	212	1	212	1	212			212
042	GORDEXOLA	74	23	24	71	16	107	26	66	5	342	1	1.710			4	428	1.710
043	GORLIZ	132	43	45	126	40	142	54	105	12	472	2	2.832	3	1.888	20	283	5.664
045	GÜEÑES	130	50	44	149	33	198	42	156	15	436	1	6.535			13	503	6.535
048	IBARRANGELU	34	19	15	43	11	58	9	71	1	639							639
094	IGORRE	103	41	56	76	24	177	40	106	2	2.124	2	2.124	4	1.062	26	163	4.247
049	ISPASTER	52	14	7	101	9	79	8	89	2	354	1	708	1	708			708

ETXEKO HONDAKINAK BILTZEKO BLHan INSTALATUTAKO EDUKIONTZIAK - 2014 URTEA

KODEA	UDALERRIA	Denak Batera Biltzea		Papera-Kartoia		Beira		Ontziak		Pilak		Berrerabiltzea		Olioak		Materia Organikoa		Biztanleak
		u	biz/ed	u	biz/ed	u	biz/ed	u	biz/ed	u	biz/ed	u	biz/ed	u	biz/ed	u	biz/ed	
910	IURRETA	93	41	64	59	26	145	32	118	6	630	2	1.891	2	1.891			3.781
050	IZURTZA	20	14	7	39	4	69	6	46			1	274	1	274			274
022	KARRANTZA HARANA	273	10	21	133	18	155	30	93	9	310					3	931	2.794
907	KORTEZUBI	20	23	10	46	4	115	10	46									461
051	LANESTOSA	24	11	4	67	2	133	4	67	2	133					1	266	266
052	LARRABETZU	60	34	12	169	5	405	19	106	1	2.023	1	2.023	3	674	7	289	2.023
053	LAUKIZ	162	7	13	87	10	113	9	125			1	1.129	30	38			1.129
054	LEIOA	234	131	146	210	137	224	178	172	33	930	12	2.557	19	1.615			30.685
057	LEKEITIO	57	128	27	271	26	281	41	178	17	430	4	1.826	3	2.435			7.305
055	LEMOA	97	36	62	57	21	167	34	103	2	1.756	2	1.756	3	1.171	21	167	3.512
056	LEMOIZ	46	26	14	84	18	66	20	59	10	118	2	591	3	394	7	169	1.182
081	LEZAMA	52	47	22	111	13	187	18	135	5	486	1	2.432	4	608	8	304	2.432
903	LOIU	84	28	28	85	24	100	31	77	5	478	2	1.194	4	597	11	217	2.388
058	MALLABIA	183	7	14	87	12	101	15	81	3	404			2	606			1.211
059	MAÑARIA	15	34	4	127	6	85	6	85	3	169	1	507	1	507			507
060	MARKINA-XEMEIN	86	58	24	208	18	277	24	208	14	356	3	1.661	2	2.491			4.982
061	MARURI-JATABE	30	32	15	63	9	105	12	79	2	473	1	945	1	945			945
062	MENDATA	29	13	13	29	5	76	16	24	1	379							379
063	MENDEXA	90	5	5	91	5	91	6	76	3	152	1	455	1	455			455
064	MEÑAKA	21	35	15	50	4	186	4	186			1	745	1	745			745
066	MORGA	26	16	2	208	5	83	4	104	1	416			1	416			416
068	MUNDAKA	67	28	8	237	7	270	10	189	3	631	2	947	2	947			1.893
069	MUNGIA	303	56	71	240	41	416	94	181	41	416				0			17.055
007	MUNITIBAR-ARBATZEGI	63	7	3	156	2	235	3	156					1	469			469
908	MURUETA	53	6	3	104	5	62	4	78									311
071	MUSKIZ	202	38	52	146	43	177	45	169	30	254	5	1.522	8	952			7.612
067	MUXIKA	50	29	38	38	22	66	34	42	7	206	6	241	6	241			1.443
909	NABARNIZ	35	7	6	40	4	60	6	40	2	120	1	239	1	239			239
073	ONDARROA	54	159	27	318	25	343	31	277	13	660	4	2.144	4	2.144			8.575
074	ORDUÑA	70	60	19	222	20	211	34	124	2	2.108	2	2.108	3	1.405			4.216
075	OROZKO	67	39	22	119	18	145	20	131	8	326	2	1.305	3	870			2.610
083	ORTUELLA	145	58	30	280	25	336	41	205	40	210	5	1.682	7	1.201			8.410
072	OTXANDIO	40	32	20	65	10	130	0		3	432	1	1.297	2	649			1.297
077	PLENTZIA	118	37	26	167	23	189	25	174	18	241	2	2.172	3	1.448			4.344
078	PORTUGALETE	196	240	118	399	113	417	88	535	200	236	10	4.712	15	3.141			47.117
082	SANTURTZI	272	172	97	481	97	481	96	486	48	972	10	4.665	10	4.665			46.651
084	SESTAO	207	137	78	363	64	442	81	349	19	1.489	7	4.041	7	4.041			28.288
904	SONDIKA	98	47	41	112	36	127	37	124	6	765	2	2.295	6	765	16	287	4.589
085	SOPELANA	346	38	63	207	57	229	93	140	35	373	4	3.265	6	2.177	19	687	13.061
086	SOPUERTA	148	17	20	128	13	197	30	85	6	427	1	2.563			5	513	2.563
076	SUKARRIETA	31	11	5	71	7	51	5	71	1	355			1	355			355
087	TRUCIOS-TURTIOZ	37	14	7	75	9	58	9	58	6	88	1	525			1	525	525
088	UBIDE	18	10	3	60	3	60	1	60	1	180	1	180	1	180	2	90	180
065	UGAO-MIRABALLES	43	95	19	215	16	255	20	204	6	681	2	2.043	5	817			4.085
089	URDULIZ	109	36	22	179	21	187	25	157	14	281	3	1.310	5	786	10	393	3.930
080	VALLE DE TRÁPAGA	194	63	37	328	35	347	52	233	14	866	5	2.426	13	933			12.129
095	ZALDIBAR	52	59	32	96	17	180	26	118	4	766	2	1.531	2	1.531			3.062
096	ZALLA	152	56	61	139	29	292	67	127	20	424	2	4.241			19	446	8.481
905	ZAMUDIO	63	52	27	121	24	136	47	69	7	466	3	1.088	4	816	13	251	3.263
097	ZARATAMO	105	16	8	207	5	330	11	150	4	413	3	551					1.652
024	ZEANURI	116	11	20	63	12	106	17	75	1	1.269	1	1.269	1	1.269	6	212	1.269
025	ZEBERIO	72	15	14	78	9	121	10	109	5	217			2	543			1.085
913	ZIERBENA	68	22	16	94	13	115	16	94	10	150	1	1.498	7	214			1.498
915	ZIORTZA-BOLIBAR	12	36	6	72	7	62	7	62	1	434	1	434	1	434			434
<b>GUZTIRA</b>		<b>15.288</b>	<b>75</b>	<b>4.842</b>	<b>238</b>	<b>4.053</b>	<b>284</b>	<b>5.047</b>	<b>228</b>	<b>2.625</b>	<b>439</b>	<b>248</b>	<b>4.645</b>	<b>514</b>	<b>2.241</b>	<b>555</b>	<b>62</b>	<b>1.151.905</b>