

LURRALDE **BIZIA**

Bilbo Metropolitarraren LPPren
Berrikuspenaren **Aurrerapena**

Avance de la Revisión del PTP de
Bilbao Metropolitano

**Hasierako Dokumentu
Estrategikoa**

 **Bizkaia**

garraioak, mugikortasuna eta
lurraldearen kohesioa sustatzeko saila

INDIZEA



1. BETEBEHARREKO ARAUDIA

2. HASIERAKO DOKUMENTU ESTRATEGIKOAREN ATALAK

3. HASIERAKO FASEAREN BUKAERA, ETA HEMENDIK AURRERA?



ARAUDIA

Hasierako Dokumentu Estrategikoa (HDE), ingurune-ebaluazio estrategikoaren prozedurari hasiera emateko egiten da, eta planei dagokionez 21/2013 legearen 6. artikuluari jarraituz egin da.

HDE-REN ATALAK

1. PLANGINTZAREN HELBURUAK
 2. PLANAREN ETA AZTERTUTAKO ALTERNATIBEN IRISMENA ETA EDUKIA
 3. LPP-K USTEZ IZANGO DUEN GARAPENA
 4. INGURUMEN-INPAKTU POTENTZIALAK KLIMA-ALDAKETA AINTZAT HARTUZ GERO
 5. BATERAKO PLAN SEKTORIAL ETA LURRALDEKOETAN AURREIKUSGARRI DIREN GORABEHERAK
 6. NEURRI BADA EZPADAKOAK, ZUZENTZAILEAK ETA KONPENTSAZIOZKOAK
1. PLANOAK: INBENTARIO ETA DIAGNOSTIKOA

HDE-REN ATALAK

1. PLANGINTZAREN HELBURUAK

Planaren Aurrerapenak 10 helburu aurkezten ditu eta hauetatik zazpi ingurumenekoak dira

- ***Biodibertsitatearen babespena eta kontserbazioa.***
- ***Orekadun hiri modeloak, lurzoru berrien okupazioa sahiestuz.***
- ***Potentzialki kutsatutako lurozu estrategikoen birsorkuntza.***
- ***Higikortasun patroia-aldaketa.***
- ***Paisaiaren perspektiba unitario eta bateratua, identitate-adierazpen bezala.***

HDE-REN ATALAK

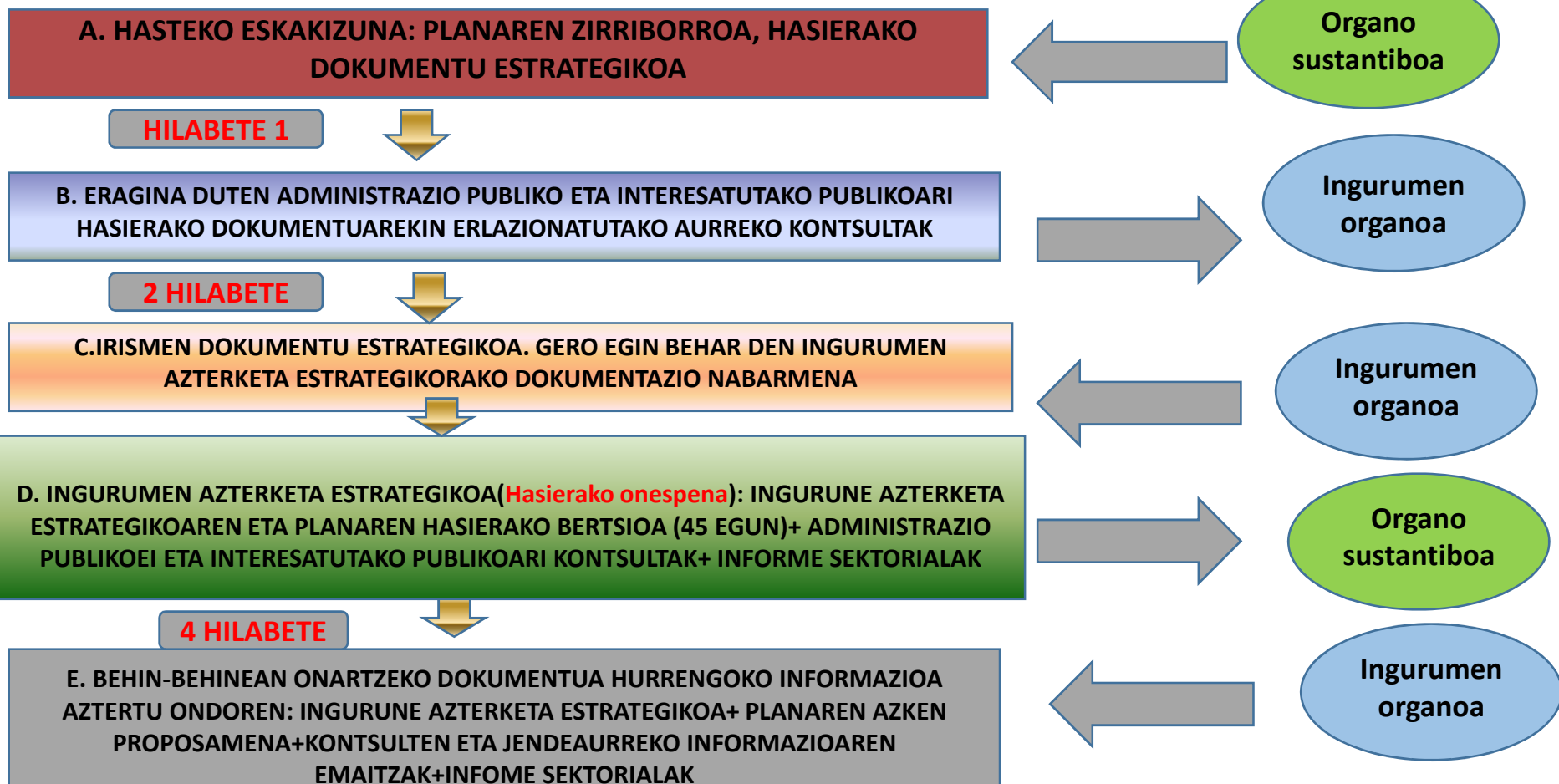
2. PLANAREN ETA AZTERTUTAKO ALTERNATIBEN IRISMENA ETA EDUKIA

Indarrean dagoen LPP-ak (alternatiba 0) eta Aurrerapenak (alternatiba 1) egiten duen proposamenen arteko konparatiba egin da.

Parte hartze publikoa eta ingurumeneko aldagaiak hasieratik kontutan hartzeko aukera irudikatzen du lehenengo alternatibak, hau da, LPPren Aurrerapenak

HDE-REN ATALAK

3. LPP-K USTEZ IZANGO DUEN GARAPENA



HDE-REN ATALAK

4. INGURUMEN-INPAKTU POTENTZIALAK KLIMA-ALDAKETA AINTZAT HARTUZ GERO

INPAKTUAK	0 alternatiba	1 alternatiba
LURZORUAN	NEURRIZKOA	POSITIBOA
Lurzoruaren okupazioa	Moderatua	Esangura gubikoa
Ondare geologikoa	Esangura gubikoa	Positiboa
Gaitasun agrologikoa duen lurzoruarekiko afekzioa	Bateragarria	Positiboa
URETAN	MODERATUA	BATERAGARRIA
Ibai-bazterren okupazioa	Esangura gubikoa	Esangura gubikoa
Itsasertzen okupazioa	Esangura gubikoa	Positiboa
Ur-kontsumoaren areagotzea	Moderatua	Bateragarria
ATMOSFERAN	BATERAGARRIA	BATERAGARRIA
Aire-kalitatea	Moderatua	Bateragarria
Zarata	Bateragarria	Esangura gubikoa
FAUNAN	ESANGURA GUTXIKOA	POSITIBOA
LANDAREDIAN	POSITIBOA	POSITIBOA
GUNE BABESTUETAN	ESANGURA GUTXIKOA	POSITIBOA
INGURU SOZIOEKONOMIKOAN	POSITIBOA	POSITIBOA
Ondarea	Positiboa	Positiboa
Bizi-kalitatea	Positiboa	Positiboa
Garapen ekonomikoa	Positiboa	Positiboa
PAISAIAN	POSITIBOA	POSITIBOA
ARRISKU NATURALENAK	BATERAGARRIA	BATERAGARRIA
KLIMA-ALDAKETAREN GAINEAN EDO -GATIK	BATERAGARRIA	POSITIBOA



HDE-REN ATALAK

5. BATERAKO PLAN SEKTORIAL ETA LURRALDEKOETAN AURREIKUSGARRI DIREN GORABEHERAK

LPP-ren garapenean sinergiak eta metatze-efektuak izan ditzaketen planak eta programak:

- GARAPEN JASANGARRIAREN EUSKAL INGURUNE ESTRATEGIA 2002-2020.
- EUSKAL ERKIDEGOKO MARKO PROGRAMA (IV 2020)
- EUSKAL ERKIDEGOKO BIODIBERTSITATE ESTRATEGIA (2009-2014)
- BIODIBERTSITATEAREN BABESPENA, HOBEKUNTZA, ETA KUDEAKETARAKO ESTRATEGIA. BIZKAIA 2015-2020
- EUSKAL ERKIDEGOKO GEODIBERTSITATEAREN ESTRATEGIA 2020
- KLIMA ALDAKETAREN KONTRAKO BORROKARAKO EUSKAL PLANA 2008-2012
- EUSKAL ERKIDEGOKO KLIMA ALDAKETAREN ESTRATEGIA 20150
- LURRALDE ANTOLAMENDU ARAUAK
- EKIALDEKO KANTAURI ITSASOKO MUGATZE HIDROGRAFIKOAREN PLAN HIDROLOGIKOA
- ERAGINA DITUZTEN LURRALDE PLAN SEKTORIAL GUZTIAK, ERREPIDEAK, BASOAK, AIRE KALITATEA
- BESTEAK



HDE-REN ATALAK

6. NEURRI BADAEPADAKOAK, ZUZENTZAILEAK ETA KONPENTSAZIOZKOAK

21/2013 LEGEDIAK HASIERAKO DOKUMENTO ESTRATEGIKOAN NEURRIAK ERAMATERA EZ DU BEHARTZEN.

HALA ETA GUZTIZ, LPP-K PLANTEATZEN DITUEN INGURUGIROKO HELBURUAK LORTZEN LAGUNDUKO DITUZTEN EKINTZAK KONTUTAN HARTU NAHI IZAN DIRA.

Beste batzuen artean, hurrengoko neurriak proposatu dira:

- Azpiegitura publiko berriak proposatzerakoan, eraldatutak dauden espazioen erabilerari lehentasuna eman
- Ubideetako eta isurbide biziko urak hartzeko arriskuan dauden eremuen eraldaketa sahiestu
- Ubideen elkar ikuspegia, prozesu higatzaileen mapa bultzatu eta baso praktika onuragarrien araudia ezarri
- Lehentasunez, potentzialki kutsatutako lurzoruak berreskuratu
 - Arazo motak zeintzuk diren ezartzeko, azterketa historikoak egin
 - (Erizpideen eskuliburua) Proposatzen den erabilera tipologia, akordea izan behar da lurzoru arazoa motarekin
 - (Ekintza pilotoa) Lurzoru publikoetan jarduera eredugarriak bultzatu
- Enpresen Erantzukizun Soziala, filantropia, mezenasgo soziala eta/edo neurri konpensatzaileak errezteko aukera emateko, habitaten bankuak ezartzea
- Besteak

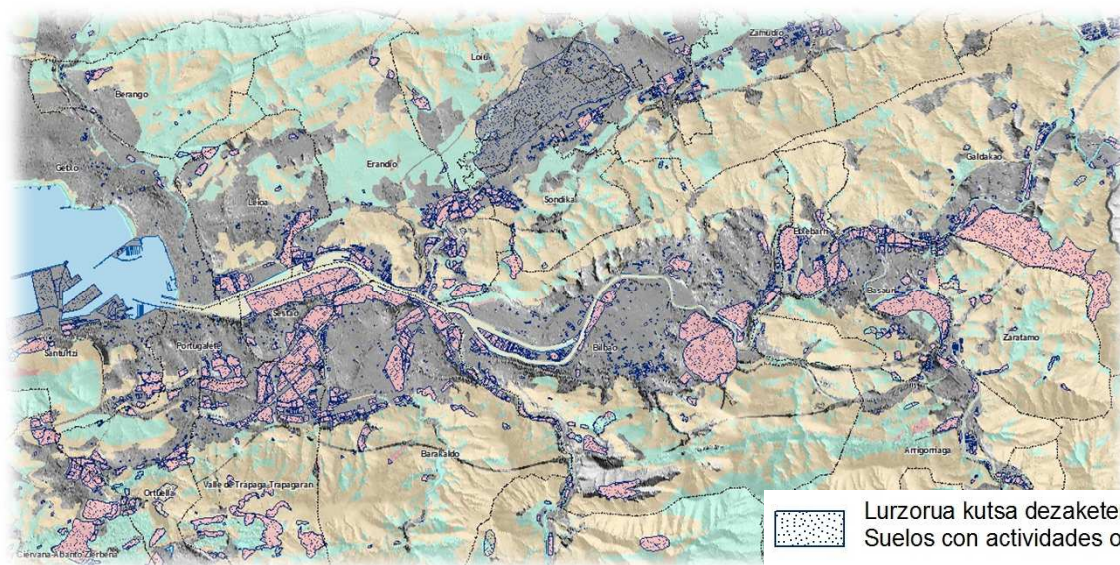


HDE-REN ATALAK

7. PLANUAK: INBENTARIOA ETA DIAGNOSTIKOA

Planuetan inbentariatutako baliabideak eta definititutako unitate homogeneous (Ur masak, nekazaritza-abeltzentza, basoa, garatutako lurzoruen edo proposamen berriak bereganatzeko ahalmena duten eremuak, etabar) identifikatu dira.

Beraien balioak, kalitatea eta hauskortasuna aztertu ondoren, hurrengoko bokazio erabilerak identifikatu dira: Babes eremuak, bateragarriak diren babes eremuak, hobekuntza eta berreskuratze eremuak.



LEGENDA LEYENDA

- Babes eremuak
Zonas de protección
- Bateragarriak diren babes eremuak
Zonas de protección compatible
- Hobekuntza eta berreskuratze eremuak
Zonas de mejora y recuperación

Lurzorua kutsa dezaketen jarduerak edo instalazioak dituzten edo izan ditzaketen lurzoruek
Suelos con actividades o instalaciones potencialmente contaminantes

ETA HEMENDIK AURRERA?

