

# RESULTADO ENCUESTAS CONVOCATORIAS FINALIZADAS EN 2016

# OBJETO Y ALCANCE

## Convocatorias finalizadas en 2016

SIGLAS	CONVOCATORIA	FECHA BOB	FECHA 1ª ENCUESTA	Nº Encuestas entregadas	Nº Encuestas recogidas	Error Muestral	IMP	¿Análisis por Género?	FECHA 2ª ENCUESTA	Nº Encuestas entregadas	Nº Encuestas recogidas	Error Muestral	IMP	¿Análisis por Género?	¿Se ha solicitado alguna adaptación?
SSEIS	Subinspección del SEIS	10/11/2014	26/03/2015	22	11	±21,39%	Si		Ninguna persona contestó la Encuesta						NO
IF	Inspección de Finanzas	31/03/2015	01/10/2015	30	25	±8,14%	Si	Si	11/01/2016	4	3	±32,7%	Si		SÍ
CD	Coordinación Deportiva	17/07/2015	04/12/2015	7	5	±25,3%	NO		Ninguna persona superó el primer examen						NO
TO	Técnico/a de Organización (Funcionariado Interino)	15/02/2016	26/05/2016	60	55	±3,8%	Si	Si	No hubo segundo examen						NO

- Las encuestas con Error Muestral > ±10%, y aquellas en las que solo se presenta una persona, no se analizan individualmente, aunque sus respuestas participan de los resultados globales:
  - Convocatoria Subinspección del SEIS
  - Convocatoria Inspección de Finanzas (Segunda Encuesta)
  - Convocatoria Coordinación Deportiva

# PARTICIPACIÓN

- **Número de encuestas entregadas 123**
- **Número de encuestas recogidas 99**
  - **49 encuestas de Hombres.**
  - **45 encuestas de Mujeres.**
  - **5 NS/NC**
  
- **NOTA: No se han tenido en cuenta las encuestas recogidas en blanco**

# RESULTADOS

## Convocatorias finalizadas en 2016

- ✓ **Importancia 8,14** (media ítems)
- ✓ **Satisfacción 7,20** (media ítems)
- ✓ **Valoración Global** (pregunta directa) **7,40**

HOMBRES		MUJERES	
IMPORTANCIA	7,97	IMPORTANCIA	8,34
SATISFACCIÓN	7,25	SATISFACCIÓN	7,18
Valoración Global	7,38	Valoración Global	7,43

Nota: Escala de 0 a 10.

# RESULTADOS

## Respuesta por parte de Selección a las adaptaciones solicitadas

**Pregunta:** Si es una persona con discapacidad y ha solicitado alguna medida de adaptación de las pruebas selectivas: Valore cómo ha sido la respuesta por parte del Proceso de Selección

**Nota:** En las convocatorias finalizadas en 2016, se ha solicitado una adaptación (Convocatoria de Inspección de Finanzas), pero no se ha respondido esta pregunta de la Encuesta.

# SATISFACCIÓN

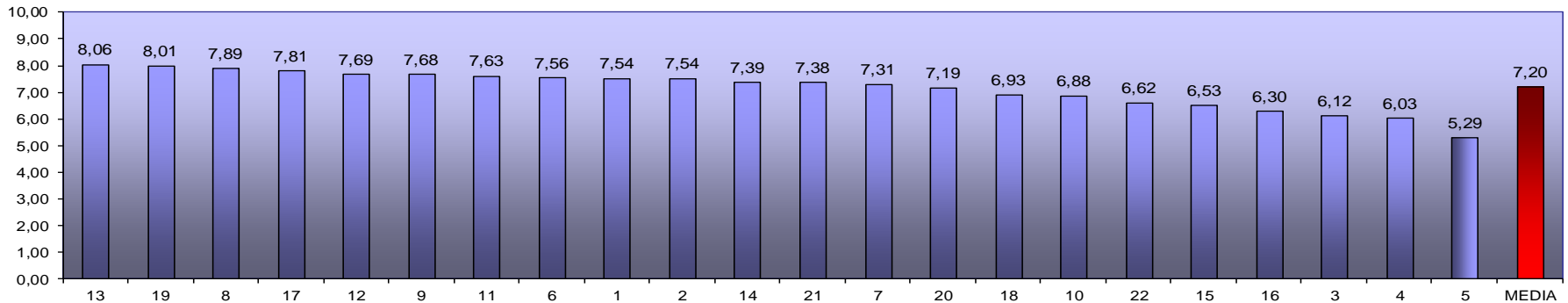
# MEDIA SATISFACCIÓN POR PREGUNTA

SATISFACCIÓN	Inspección de Finanzas			Técnico/a de Organización			MEDIA		
	Inspección de Finanzas_20151001			Técnico/a de Organización_20151204					
	GLOBAL	HOMBRE	MUJER	GLOBAL	HOMBRE	MUJER	GLOBAL	HOMBRE	MUJER
1. Atención, información y ayuda para recoger y presentar correctamente la solicitud	8,00	7,86	8,00	7,24	7,59	6,79	7,54	7,55	7,44
2. Información sobre la documentación a presentar.	7,63	6,86	7,94	7,37	7,41	7,29	7,54	7,34	7,67
3. Información sobre las pruebas para poder prepararse para ellas.	6,30	6,86	5,93	5,85	6,00	5,83	6,12	6,28	6,05
4. Definición clara del contenido de los temarios.	6,78	7,29	6,47	5,48	5,72	5,33	6,03	6,09	6,09
5. Accesibilidad de los temarios requeridos.	6,39	6,71	6,07	4,52	4,62	4,46	5,29	5,32	5,32
6. Información a tiempo y sin errores sobre fecha, hora, lugar y útiles necesarios para las pruebas.	7,29	6,86	7,44	7,54	7,48	7,63	7,56	7,53	7,67
7. Comodidad para las personas participantes de las fechas, horarios y lugar de las pruebas.	7,29	7,14	7,25	7,23	7,68	6,67	7,31	7,59	7,02
8. Señalización del lugar y locales de celebración de las pruebas.	7,88	7,71	7,88	7,98	8,21	7,71	7,89	7,98	7,80
9. Comodidad de los locales en que se desarrollan las pruebas (espacios, temperatura, luz, mobiliario, etc.)	7,21	6,71	7,38	7,85	8,10	7,43	7,68	7,87	7,48
10. Adecuación del tiempo asignado al contenido de las pruebas.	7,38	6,57	7,63	7,36	7,48	7,15	6,88	6,94	6,95
11. Claridad de las Instrucciones en el momento de realización de las pruebas.	7,92	7,00	8,25	7,58	7,59	7,59	7,63	7,53	7,74
12. Disponibilidad de personal de apoyo en el momento de realización de las pruebas.	8,29	7,71	8,50	7,42	7,59	7,22	7,69	7,68	7,82
13. Trato personal (adecuado, respetuoso y en bilingüe) durante el desarrollo de las pruebas	8,33	7,86	8,56	7,83	8,14	7,39	8,06	8,17	7,95
14. Capacidad para responder ante circunstancias imprevistas durante la realización de las pruebas.	7,71	7,00	7,92	7,24	7,45	6,90	7,39	7,40	7,41
15. Información a tiempo y sin errores sobre los resultados de las pruebas				6,53	6,30	6,71	6,53	6,32	6,71
16. Información sobre la forma de presentar reclamaciones y sobre sus resultados				6,24	5,90	6,53	6,30	6,04	6,53
17. Garantía de que usted ha sido tratado en igualdad de condiciones respecto al resto.	7,96	7,00	8,25	7,45	7,83	6,95	7,81	7,93	7,74
18. Disposición para tener en cuenta las necesidades (y dificultades) particulares de las personas aspirantes y darles una solución si es posible				6,93	7,04	6,72	6,93	7,04	6,72
19. El contenido de las Bases respeta el principio de igualdad de mujeres y hombres.	8,08	6,71	8,56	7,82	8,12	7,37	8,01	8,00	8,05
20. Disponibilidad de canales de información y comunicación a lo largo del Proceso.				7,22	7,38	7,00	7,19	7,31	7,00
21. Trato a lo largo del Proceso de Selección.				7,40	7,91	6,68	7,38	7,84	6,68
22. Información sobre la confección de Bolsas de Trabajo y, en su caso, sobre los requisitos necesarios para formar parte de las mismas.				6,60	6,72	6,42	6,62	6,74	6,42
GLOBAL	7,53	7,12	7,63	7,03	7,19	6,81	7,20	7,25	7,18

NOTA: No se presentan los resultados de las Convocatorias que no han podido analizarse individualmente y/o por género.

# MEDIAS DE LOS DISTINTOS ATRIBUTOS VALORADOS (Ordenados de mayor a menor puntuación)

## SATISFACCIÓN



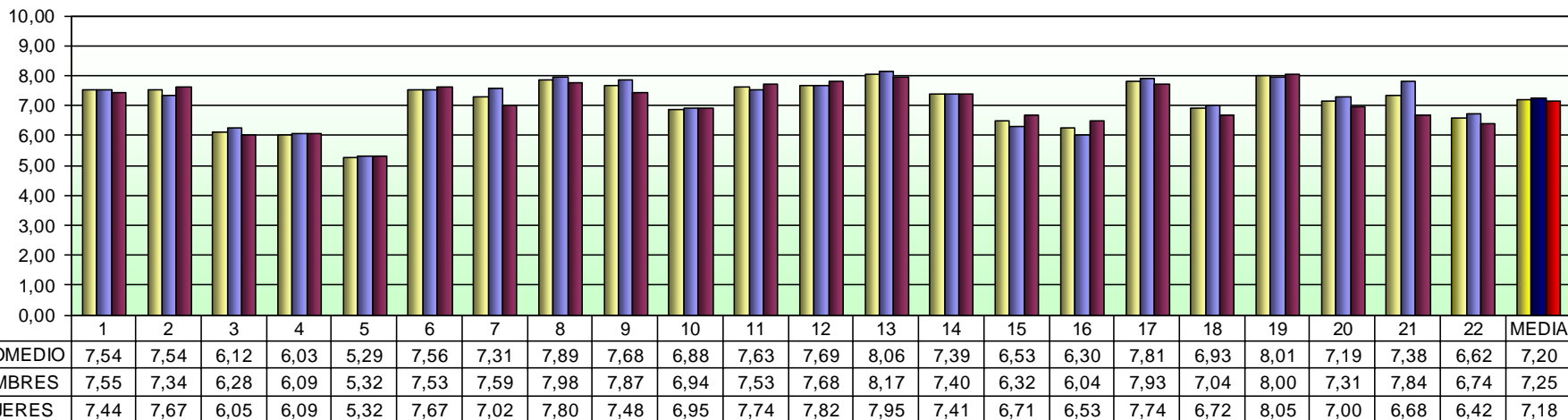
1. Atención, información y ayuda para recoger y presentar correctamente la solicitud
2. Información sobre la documentación a presentar.
3. Información sobre las pruebas para poder prepararse para ellas
4. Definición clara del contenido de los temarios.
5. Accesibilidad de los temarios requeridos.
6. Información a tiempo y sin errores sobre fecha, hora, lugar y útiles necesarios para las pruebas.
7. Comodidad para las personas participantes de las fechas, horarios y lugar de las pruebas.
8. Señalización del lugar y locales de celebración de las pruebas.
9. Comodidad de los locales en que se desarrollan las pruebas (espacios, temperatura, luz, mobiliario, etc.).
10. Adecuación del tiempo asignado al contenido de las pruebas.
11. Claridad de las Instrucciones en el momento de realización de las pruebas.

12. Disponibilidad de personal de apoyo en el momento de realización de las pruebas.
13. Trato personal (adecuado, respetuoso y en bilingüe) durante el desarrollo de las pruebas.
14. Capacidad para responder ante circunstancias imprevistas durante la realización de las pruebas.
15. Información a tiempo y sin errores sobre los resultados de las pruebas
16. Información sobre la forma de presentar reclamaciones y sobre sus resultados
17. Garantía de que usted ha sido tratado en igualdad de condiciones respecto al resto.
18. Disposición para tener en cuenta las necesidades (y dificultades) particulares de las personas aspirantes y darles una solución si es posible.
19. El contenido de las Bases respeta el principio de igualdad de mujeres y hombres.
20. Disponibilidad de canales de información y comunicación a lo largo del proceso
21. Trato a lo largo de todo el Proceso de Selección
22. Información sobre la confección de Bolsas de Trabajo y, en su caso, sobre los requisitos necesarios para formar parte de las mismas.



# SATISFACCIÓN (Media de cada ítem) Global-Hombres-Mujeres

## SATISFACCIÓN



Las mayores diferencias de puntuación en Satisfacción entre Hombres y Mujeres se dan en las preguntas:

- 21. Trato a lo largo de todo el Proceso de Selección
- 7. Comodidad para las personas participantes de las fechas, horarios y lugar de las pruebas.

# ATRIBUTOS CON VALORACIÓN MAYOR O IGUAL A LA MEDIA GLOBAL

✓	13. Trato personal (adecuado, respetuoso y en bilingüe) durante el desarrollo de las pruebas.	8,06
✓	19. El contenido de las Bases respeta el principio de igualdad de mujeres y hombres.	8,01
✓	8. Señalización del lugar y locales de celebración de las pruebas.	7,89
✓	17. Garantía de que todas las personas aspirantes son tratadas en igualdad de condiciones.	7,81
✓	12. Disponibilidad de personal de apoyo en el momento de realización de las pruebas.	7,69
✓	9. Comodidad de los locales en que se desarrollan las pruebas (espacios, temperatura, luz, mobiliario, etc.).	7,68
✓	11. Claridad de las Instrucciones en el momento de realización de las pruebas.	7,63
✓	6. Información a tiempo y sin errores sobre fecha, hora, lugar y útiles necesarios para las pruebas.	7,56
✓	1. Atención, información y ayuda para recoger y presentar correctamente la solicitud.	7,54
✓	2. Información sobre la documentación a presentar.	7,54
✓	14. Capacidad para responder ante circunstancias imprevistas durante la realización de las pruebas.	7,39
✓	21. Trato a lo largo de todo el Proceso de Selección.	7,38
✓	7. Comodidad para las personas participantes de las fechas, horarios y lugar de las pruebas.	7,31

➤ Nota: Ítems con puntuación igual o superior a la Satisfacción media (7,20)

# ATRIBUTOS CON VALORACIÓN MAYOR O IGUAL A LA MEDIA GLOBAL (HOMBRES)

✓ 13. Trato personal (adecuado, respetuoso y en bilingüe) durante el desarrollo de las pruebas.	8,17
✓ 19. El contenido de las Bases respeta el principio de igualdad de mujeres y hombres.	8,00
✓ 8. Señalización del lugar y locales de celebración de las pruebas.	7,98
✓ 17. Garantía de que todas las personas aspirantes son tratadas en igualdad de condiciones.	7,93
✓ 9. Comodidad de los locales en que se desarrollan las pruebas (espacios, temperatura, luz, mobiliario, etc.).	7,87
✓ 21. Trato a lo largo de todo el Proceso de Selección.	7,84
✓ 12. Disponibilidad de personal de apoyo en el momento de realización de las pruebas.	7,68
✓ 7. Comodidad para las personas participantes de las fechas, horarios y lugar de las pruebas.	7,59
✓ 1. Atención, información y ayuda para recoger y presentar correctamente la solicitud.	7,55
✓ 6. Información a tiempo y sin errores sobre fecha, hora, lugar y útiles necesarios para las pruebas.	7,53
✓ 11. Claridad de las Instrucciones en el momento de realización de las pruebas.	7,53
✓ 14. Capacidad para responder ante circunstancias imprevistas durante la realización de las pruebas.	7,40
✓ 2. Información sobre la documentación a presentar.	7,34
✓ 20. Disponibilidad de canales de información y comunicación a lo largo del proceso.	7,31

➤ Marcados en verde los coincidentes entre Hombres y Mujeres

➤ Nota: Ítems con puntuación igual o superior a la Satisfacción media Hombres (7,25)

# ATRIBUTOS CON VALORACIÓN MAYOR O IGUAL A LA MEDIA GLOBAL (MUJERES)

✓	19. El contenido de las Bases respeta el principio de igualdad de mujeres y hombres.	8,05
✓	13. Trato personal (adecuado, respetuoso y en bilingüe) durante el desarrollo de las pruebas.	7,95
✓	12. Disponibilidad de personal de apoyo en el momento de realización de las pruebas.	7,82
✓	8. Señalización del lugar y locales de celebración de las pruebas.	7,80
✓	11. Claridad de las Instrucciones en el momento de realización de las pruebas.	7,74
✓	17. Garantía de que todas las personas aspirantes son tratadas en igualdad de condiciones.	7,74
✓	2. Información sobre la documentación a presentar.	7,67
✓	6. Información a tiempo y sin errores sobre fecha, hora, lugar y útiles necesarios para las pruebas.	7,67
✓	9. Comodidad de los locales en que se desarrollan las pruebas (espacios, temperatura, luz, mobiliario, etc.).	7,48
✓	1. Atención, información y ayuda para recoger y presentar correctamente la solicitud.	7,44
✓	14. Capacidad para responder ante circunstancias imprevistas durante la realización de las pruebas.	7,41

➤ **Marcados en verde los coincidentes entre Hombres y Mujeres**

➤ **Nota: Ítems con puntuación igual o superior a la Satisfacción media Mujeres (7,18)**

# ATRIBUTOS CON VALORACIÓN INFERIOR A LA MEDIA GLOBAL

▪ 5. Accesibilidad de los temarios requeridos.	5,29
▪ 4. Definición clara del contenido de los temarios.	6,03
▪ 3. Información sobre las pruebas para poder prepararse para ellas.	6,12
▪ 16. Información sobre la forma de presentar reclamaciones y sobre sus resultados.	6,30
▪ 15. Información a tiempo y sin errores sobre los resultados de las pruebas.	6,53
▪ 22. Información sobre la confección de Bolsas de Trabajo y, en su caso, sobre los requisitos necesarios para formar parte de las mismas.	6,62
▪ 10. Adecuación del tiempo asignado al contenido de las pruebas.	6,88
▪ 18. Disposición para tener en cuenta las necesidades (y dificultades) particulares de las personas aspirantes y darles una solución si es posible.	6,93
▪ 20. Disponibilidad de canales de información y comunicación a lo largo del proceso.	7,19

➤ Nota: Ítems situados por debajo de la Satisfacción media (7,20)

# ATRIBUTOS CON VALORACIÓN INFERIOR A LA MEDIA (HOMBRES)

▪ 5. Accesibilidad de los temarios requeridos.	5,32
▪ 16. Información sobre la forma de presentar reclamaciones y sobre sus resultados.	6,04
▪ 4. Definición clara del contenido de los temarios.	6,09
▪ 3. Información sobre las pruebas para poder prepararse para ellas.	6,28
▪ 15. Información a tiempo y sin errores sobre los resultados de las pruebas.	6,32
▪ 22. Información sobre la confección de Bolsas de Trabajo y, en su caso, sobre los requisitos necesarios para formar parte de las mismas.	6,74
▪ 10. Adecuación del tiempo asignado al contenido de las pruebas.	6,94
▪ 18. Disposición para tener en cuenta las necesidades (y dificultades) particulares de las personas aspirantes y darles una solución si es posible.	7,04

➤ Marcados en rojo los coincidentes entre Hombres y Mujeres

➤ Nota: Ítems situados por debajo de la Satisfacción media Hombres (7,25)

# ATRIBUTOS CON VALORACIÓN INFERIOR A LA MEDIA (MUJERES)

- 5. Accesibilidad de los temarios requeridos. 5,32
- 3. Información sobre las pruebas para poder prepararse para ellas. 6,05
- 4. Definición clara del contenido de los temarios. 6,09
- 22. Información sobre la confección de Bolsas de Trabajo y, en su caso, sobre los requisitos necesarios para formar parte de las mismas. 6,42
- 16. Información sobre la forma de presentar reclamaciones y sobre sus resultados. 6,53
- 21. Trato a lo largo de todo el Proceso de Selección. 6,68
- 15. Información a tiempo y sin errores sobre los resultados de las pruebas. 6,71
- 18. Disposición para tener en cuenta las necesidades (y dificultades) particulares de las personas aspirantes y darles una solución si es posible. 6,72
- 10. Adecuación del tiempo asignado al contenido de las pruebas. 6,95
- 20. Disponibilidad de canales de información y comunicación a lo largo del proceso. 7,00
- 7. Comodidad para las personas participantes de las fechas, horarios y lugar de las pruebas. 7,02

➤ Marcados en rojo los coincidentes entre Hombres y Mujeres

➤ Nota: ítems situados por debajo de la Satisfacción media Mujeres (7,18)

# IMPORTANCIA



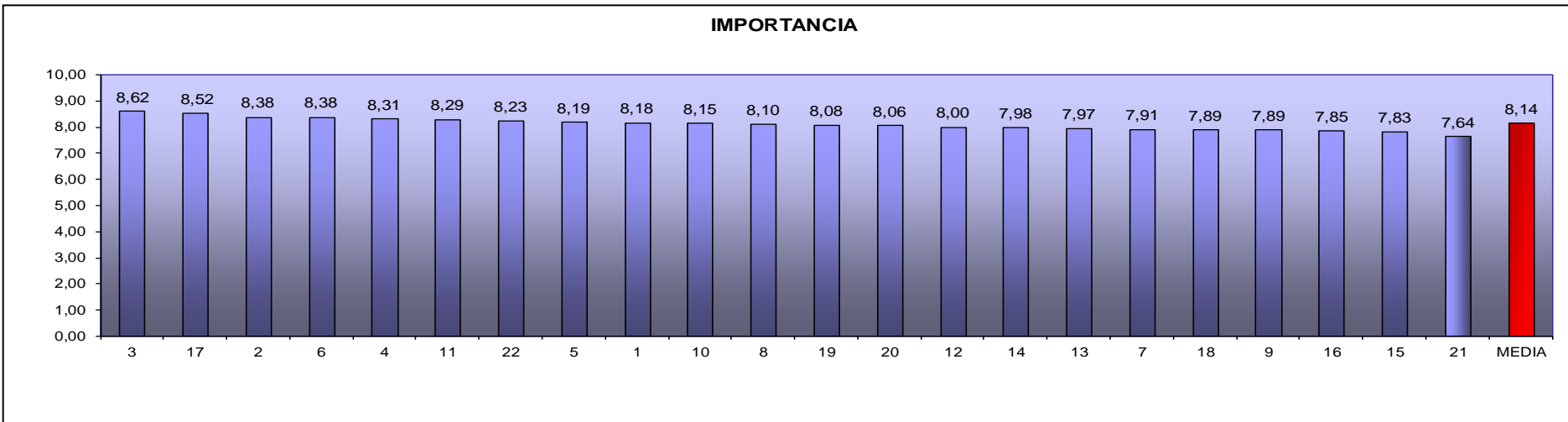
# MEDIA IMPORTANCIA POR PREGUNTA

IMPORTANCIA	Inspección de Finanzas			Técnico/a de Organización			MEDIA		
	Inspección de Finanzas_20151001			Técnico/a de Organización_20151204					
	GLOBAL	HOMBRE	MUJER	GLOBAL	HOMBRE	MUJER	GLOBAL	HOMBRE	MUJER
1. Atención, información y ayuda para recoger y presentar correctamente la solicitud	8,38	7,86	8,63	8,17	8,27	8,05	8,18	8,11	8,27
2. Información sobre la documentación a presentar.	8,50	8,14	8,69	8,47	8,47	8,50	8,38	8,27	8,54
3. Información sobre las pruebas para poder prepararse para ellas.	8,88	8,14	9,25	8,72	8,53	8,95	8,62	8,33	9,05
4. Definición clara del contenido de los temarios.	8,83	7,86	9,33	8,23	7,87	8,68	8,31	7,87	8,93
5. Accesibilidad de los temarios requeridos.	8,75	8,14	9,13	7,98	7,67	8,41	8,19	7,78	8,71
6. Información a tiempo y sin errores sobre fecha, hora, lugar y útiles necesarios para las pruebas.	8,63	8,57	8,69	8,34	8,30	8,45	8,38	8,29	8,56
7. Comodidad para las personas participantes de las fechas, horarios y lugar de las pruebas.	8,38	8,57	8,31	7,73	7,69	7,77	7,91	7,75	8,07
8. Señalización del lugar y locales de celebración de las pruebas.	8,63	9,00	8,56	7,92	8,14	7,64	8,10	8,18	8,08
9. Comodidad de los locales en que se desarrollan las pruebas (espacios, temperatura, luz, mobiliario, etc.)	8,33	8,43	8,31	7,68	7,80	7,50	7,89	7,84	7,88
10. Adecuación del tiempo asignado al contenido de las pruebas.	8,54	7,71	8,94	8,06	7,87	8,35	8,15	7,84	8,59
11. Claridad de las instrucciones en el momento de realización de las pruebas.	8,71	8,57	8,75	8,15	8,23	8,14	8,29	8,24	8,43
12. Disponibilidad de personal de apoyo en el momento de realización de las pruebas.	8,75	8,71	8,69	7,71	7,77	7,67	8,00	7,87	8,10
13. Trato personal (adecuado, respetuoso y en bilingüe) durante el desarrollo de las pruebas	8,67	8,14	8,81	7,71	7,70	7,71	7,97	7,69	8,20
14. Capacidad para responder ante circunstancias imprevistas durante la realización de las pruebas.	8,13	7,43	8,31	7,88	8,03	7,65	7,98	7,93	7,95
15. Información a tiempo y sin errores sobre los resultados de las pruebas				7,93	7,75	8,22	7,83	7,62	8,16
16. Información sobre la forma de presentar reclamaciones y sobre sus resultados				7,93	7,96	7,89	7,85	7,85	7,84
17. Garantía de que usted ha sido tratado en igualdad de condiciones respecto al resto.	9,13	9,29	9,00	8,29	8,15	8,50	8,52	8,29	8,68
18. Disposición para tener en cuenta las necesidades (y dificultades) particulares de las personas aspirantes y darles una solución si es posible				7,98	7,76	8,28	7,89	7,70	8,16
19. El contenido de las Bases respeta el principio de igualdad de mujeres y hombres.	8,42	8,43	8,38	7,91	7,46	8,50	8,08	7,68	8,43
20. Disponibilidad de canales de información y comunicación a lo largo del Proceso.				8,16	8,24	8,05	8,06	8,11	8,00
21. Trato a lo largo del Proceso de Selección.				7,73	7,58	7,84	7,64	7,46	7,80
22. Información sobre la confección de Bolsas de Trabajo y, en su caso, sobre los requisitos necesarios para formar parte de las mismas.				8,31	8,42	8,22	8,23	8,32	8,16
GLOBAL	8,60	8,31	8,74	9,71	7,98	8,14	8,14	7,97	8,34

NOTA: No se presentan los resultados de las Convocatorias que no han podido analizarse individualmente y/o por género, y para las que no han recabado la valoración de la Importancia.

# IMPORTANCIA

(Ordenados de mayor a menor puntuación)



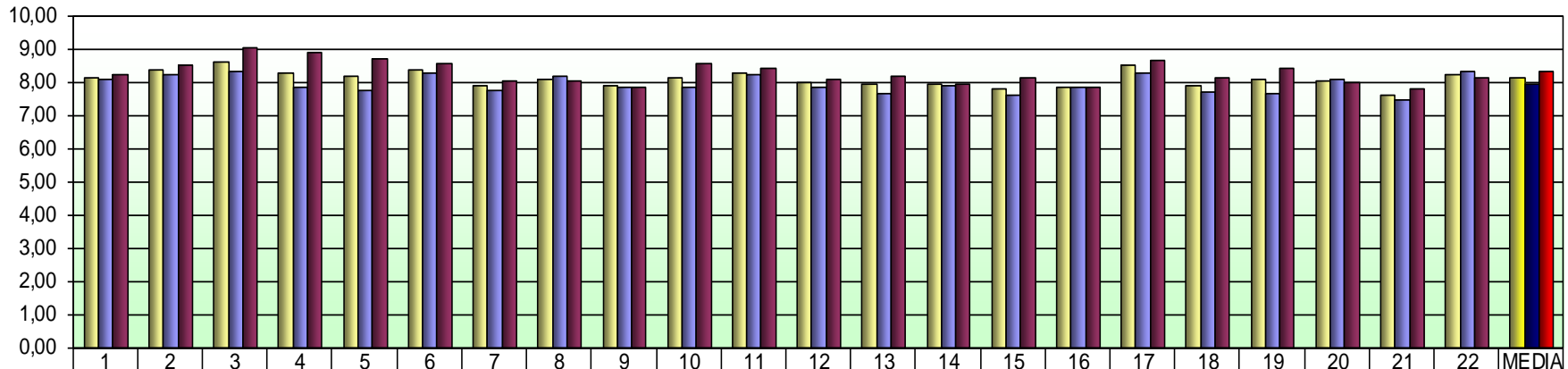
1. Atención, información y ayuda para recoger y presentar correctamente la solicitud
2. Información sobre la documentación a presentar.
3. Información sobre las pruebas para poder prepararse para ellas
4. Definición clara del contenido de los temarios.
5. Accesibilidad de los temarios requeridos.
6. Información a tiempo y sin errores sobre fecha, hora, lugar y útiles necesarios para las pruebas.
7. Comodidad para las personas participantes de las fechas, horarios y lugar de las pruebas.
8. Señalización del lugar y locales de celebración de las pruebas.
9. Comodidad de los locales en que se desarrollan las pruebas (espacios, temperatura, luz, mobiliario, etc.).
10. Adecuación del tiempo asignado al contenido de las pruebas.
11. Claridad de las Instrucciones en el momento de realización de las pruebas.

12. Disponibilidad de personal de apoyo en el momento de realización de las pruebas.
13. Trato personal (adecuado, respetuoso y en bilingüe) durante el desarrollo de las pruebas.
14. Capacidad para responder ante circunstancias imprevistas durante la realización de las pruebas.
15. Información a tiempo y sin errores sobre los resultados de las pruebas
16. Información sobre la forma de presentar reclamaciones y sobre sus resultados
17. Garantía de que usted ha sido tratado en igualdad de condiciones respecto al resto.
18. Disposición para tener en cuenta las necesidades (y dificultades) particulares de las personas aspirantes y darles una solución si es posible.
19. El contenido de las Bases respeta el principio de igualdad de mujeres y hombres.
20. Disponibilidad de canales de información y comunicación a lo largo del proceso
21. Trato a lo largo de todo el Proceso de Selección
22. Información sobre la confección de Bolsas de Trabajo y, en su caso, sobre los requisitos necesarios para formar parte de las mismas.

# IMPORTANCIA (Media de cada ítem)

## Global-Hombres-Mujeres

### IMPORTANCIA



Las mayores diferencias de puntuación en Importancia entre Hombres y Mujeres se dan en las preguntas:

- 4. Definición clara del contenido de los temarios.
- 5. Accesibilidad de los temarios requeridos.

# ATRIBUTOS CON IMPORTANCIA MAYOR O IGUAL A LA MEDIA GLOBAL

✓	3. Información obre las pruebas para poder prepararse para ellas.	8,62
✓	17. Garantía de que todas las personas aspirantes son tratadas en igualdad de condiciones.	8,52
✓	2. Información sobre la documentación a presentar.	8,38
✓	6. Información a tiempo y sin errores sobre fecha, hora, lugar y útiles necesarios para las pruebas.	8,38
✓	4. Definición clara del contenido de los temarios.	8,31
✓	11. Claridad de las Instrucciones en el momento de realización de las pruebas.	8,29
✓	22. Información sobre la confección de Bolsas de Trabajo y, en su caso, sobre los requisitos necesarios para formar parte de las mismas.	8,23
✓	5. Accesibilidad de los temarios requeridos.	8,19
✓	1. Atención, información y ayuda para recoger y presentar correctamente la solicitud.	8,18
✓	10. Adecuación del tiempo asignado al contenido de las pruebas.	8,15

Nota: Ítems con puntuación igual o superior a la Importancia media (8,14)

# ATRIBUTOS CON IMPORTANCIA MAYOR O IGUAL A LA MEDIA (HOMBRES)

✓	3. Información sobre las pruebas para poder prepararse para ellas.	8,33
✓	22. Información sobre la confección de Bolsas de Trabajo y, en su caso, sobre los requisitos necesarios para formar parte de las mismas.	8,32
✓	17. Garantía de que todas las personas aspirantes son tratadas en igualdad de condiciones.	8,29
✓	6. Información a tiempo y sin errores sobre fecha, hora, lugar y útiles necesarios para las pruebas.	8,29
✓	2. Información sobre la documentación a presentar.	8,27
✓	11. Claridad de las Instrucciones en el momento de realización de las pruebas.	8,24
✓	8. Señalización del lugar y locales de celebración de las pruebas.	8,18
✓	1. Atención, información y ayuda para recoger y presentar correctamente la solicitud.	8,11
✓	20. Disponibilidad de canales de información y comunicación a lo largo del proceso.	8,11

➤ Marcados en verde los coincidentes entre Hombres y Mujeres

➤ Nota: Ítems con puntuación igual o superior a la Importancia media Hombres (7,97)

# ATRIBUTOS CON IMPORTANCIA MAYOR O IGUAL A LA MEDIA (MUJERES)

✓	3. Inf. Sobre las pruebas para poder prepararse para ellas.	9,05
✓	4. Definición clara del contenido de los temarios.	8,93
✓	5. Accesibilidad de los temarios requeridos.	8,71
✓	17. Garantía de que usted ha sido tratado en igualdad de condiciones respecto al resto.	8,68
✓	10. Adecuación del tiempo asignado al contenido de las pruebas.	8,59
✓	6. Información a tiempo y sin errores sobre fecha, hora, lugar y útiles necesarios para las pruebas.	8,56
✓	2. Información sobre la documentación a presentar.	8,54
✓	19. El contenido de las Bases respeta el principio de igualdad de mujeres y hombres.	8,43
✓	11. Claridad de las Instrucciones en el momento de realización de las pruebas.	8,43

➤ Marcados los coincidentes entre Hombres y Mujeres

➤ Nota: Ítems con puntuación igual o superior a la Importancia media Mujeres (8,34)

# ATRIBUTOS CON IMPORTANCIA INFERIOR A LA MEDIA GLOBAL

▪ 21. Trato a lo largo de todo el Proceso de Selección.	7,64
▪ 15. Información a tiempo y sin errores sobre los resultados de las pruebas.	7,83
▪ 16. Información sobre la forma de presentar reclamaciones y sobre sus resultados.	7,85
▪ 9. Comodidad de los locales en que se desarrollan las pruebas (espacios, temperatura, luz, mobiliario, etc.).	7,89
▪ 18. Disposición para tener en cuenta las necesidades (y dificultades) particulares de las personas aspirantes y darles una solución si es posible.	7,89
▪ 7. Comodidad para las personas participantes de las fechas, horarios y lugar de las pruebas.	7,91
▪ 13. Trato personal (adecuado, respetuoso y en bilingüe) durante el desarrollo de las pruebas.	7,97
▪ 14. Capacidad para responder ante circunstancias imprevistas durante la realización de las pruebas..	7,98
▪ 12. Disponibilidad de personal de apoyo en el momento de realización de las pruebas.	8,00
▪ 20. Disponibilidad de canales de información y comunicación a lo largo del proceso.	8,06
▪ 19. El contenido de las Bases respeta el principio de igualdad de mujeres y hombres.	8,08
▪ 8. Señalización del lugar y locales de celebración de las pruebas.	8,10

➤ Nota: Ítems situados por debajo de la Importancia media (8,14)

# ATRIBUTOS CON IMPORTANCIA INFERIOR A LA MEDIA (HOMBRES)

▪ 21. Trato a lo largo de todo el Proceso de Selección.	7,46
▪ 15. Información a tiempo y sin errores sobre los resultados de las pruebas.	7,62
▪ 19. El contenido de las Bases respeta el principio de igualdad de mujeres y hombres.	7,68
▪ 13. Trato personal (adecuado, respetuoso y en bilingüe) durante el desarrollo de las pruebas.	7,69
▪ 18. Disposición para tener en cuenta las necesidades (y dificultades) particulares de las personas aspirantes y darles una solución si es posible.	7,70
▪ 7. Comodidad para las personas participantes de las fechas, horarios y lugar de las pruebas.	7,75
▪ 5. Accesibilidad de los temarios requeridos.	7,78
▪ 9. Comodidad de los locales en que se desarrollan las pruebas (espacios, temperatura, luz, mobiliario, etc.).	7,84
▪ 10. Adecuación del tiempo asignado al contenido de las pruebas.	7,84
▪ 16. Información sobre la forma de presentar reclamaciones y sobre sus resultados.	7,85
▪ 12. Disponibilidad de personal de apoyo en el momento de realización de las pruebas.	7,87
▪ 4. Definición clara del contenido de los temarios.	7,87
▪ 14. Capacidad para responder ante circunstancias imprevistas durante la realización de las pruebas..	7,93

➤ Marcados en rojo los coincidentes entre Hombres y Mujeres

➤ Nota: Ítems situados por debajo de la Importancia media Hombres (7,97)



# ATRIBUTOS CON IMPORTANCIA INFERIOR A LA MEDIA (MUJERES)

▪ 21. Trato a lo largo de todo el Proceso de Selección.	7,80
▪ 16. Información sobre la forma de presentar reclamaciones y sobre sus resultados.	7,84
▪ 9. Comodidad de los locales en que se desarrollan las pruebas (espacios, temperatura, luz, mobiliario, etc.).	7,88
▪ 14. Capacidad para responder ante circunstancias imprevistas durante la realización de las pruebas.	7,95
▪ 20. Disponibilidad de canales de información y comunicación a lo largo del proceso.	8,00
▪ 7. Comodidad para las personas participantes de las fechas, horarios y lugar de las pruebas.	8,07
▪ 8. Señalización del lugar y locales de celebración de las pruebas.	8,08
▪ 12. Disponibilidad de personal de apoyo en el momento de realización de las pruebas.	8,10
▪ 15. Información a tiempo y sin errores sobre los resultados de las pruebas.	8,16
▪ 18. Disposición para tener en cuenta las necesidades (y dificultades) particulares de las personas aspirantes y darles una solución si es posible.	8,16
▪ 22. Información sobre la confección de Bolsas de Trabajo y, en su caso, sobre los requisitos necesarios para formar parte de las mismas.	8,16
▪ 13. Trato personal (adecuado, respetuoso y en bilingüe) durante el desarrollo de las pruebas.	8,20
▪ 1. Atención, información y ayuda para recoger y presentar correctamente la solicitud.	8,27

➤ Marcados en rojo los coincidentes entre Hombres y Mujeres

➤ Nota: Ítems situados por debajo de la Importancia media Mujeres (8,34)

# IMPORTANCIA

- En las encuestas analizadas, no se ha utilizado el cuestionario con la variable Importancia en las siguientes convocatorias:
  - Coordinación Deportiva 04122015