

**GIZAKER**

**encuestas**

Social Survey  
and Public Opinion Experts

Irizki publikoaren azterketa

**Bizkaia**

***2023ko Abendua***

## Sarrera

*Aurkezpena* ..... 1. Orria

*Metodologia eta Fitxa teknikoa* ..... 2. Orria

## 1. Gogo-aldartea eta etorkizunari begira

1.1. Gogo-aldartea eta etorkizunari begira ..... 4. Orria

## 2. Bizi kalitatea eta arazo garrantzisuenen pertzepzioa

2.1. Bizi kalitatea eta arazo garrantzisuenen pertzepzioa ..... 8. Orria

## 3. Ekonomia eta enplegua

3.1. Ekonomia eta enplegua ..... 14. Orria

## 4. Bizkaiko Foru Aldundia

4.1. Erakundeen konfiantza ..... 24. Orria

4.2. Bizkaiko Foru Aldundiaren kudeaketa ..... 26. Orria

4.3. Proiektuak ezagutzea eta baloratzea eta eskaerak lehenestea ..... 28. Orria

4.4. Lider politikoaren ezagutza eta balorazioa ..... 34. Orria

4.5. Alderdi politikoak ..... 36. Orria

# Aurkibidea

...

## 5. Hauteskunde-prospekzioa

5.1. BBNN-tara hauteskunde prospekzioa ..... 40. Orria

## 6. Eranskina

6.1. Desberdintasun adierazgarriak ..... 52. Orria

**Aurk i bidea**

## Aurkezpena

---

Aurkezten den IKERKETA Bizkaiko herritarrek gai sozial desberdinen aurrean duten iritzia ezagutzeko adierazitako beharragatik jaiotzen da.

Ikerketa honetan, oso datu kopuru handia biltzea lortu dugu. Beraz, etorkizunean antzeko analisiak egiten ditugunean, lan hau erreferentzi puntutzat balioko digu.

Txostenaren inguruko edozein argibide edo zehaztasun nahi izanez gero, inkestaren arduradunekin harremanetan jarri.

Ikerkuntza Saila

## Metodologia

---

Ikerketa hau burutzeko erabilitako **METODOLOGIA** kuantitatiboa izan da, telefono bidezko elkarrizketa teknikaren bidez.

Ikerketa teknika honek proposatutako helburu guztiei erantzuna ematea ahalbideratzen du eta balio eta fidagarritasun handiko emaitzak jasotzen direnez eraginkortasunez aritzeko aukera ematen digu.

**IKERKETAREN UNIBERTSOA** BIZKAIAn bizi diren 18 urtetik gorako gizabanakoek osatzen dute; Landa-lana 2023ko ABENDUAN burutu zen.

**LAGINKETA** geruzatu bat burutu da, kuotekiko proportzionala den finkapenarekin; hau ere metodologia kuantitatiboa erabiliz burutu da.

## Fitxa teknikoa

---

### LAGINA:

Bizkaiian bizi direnei 3.000 inkesta, 18 urte edo gehiagokoei.

$La = \pm 1,79\%$  konfiantza-maila: %95,  $p=q=0,5$  datu orokorretarako.

Laginketa-banaketa proportzionala, udalerrriaren, sexuaren eta adinaren arabera, 13 eskualdeetako bakoitzaren barruan, eskualde bakoitzean ezarritako gutxieneko tamainarekin, ordezkaritza estatistiko egokia bermatzeko. Laginketa-teknika horri esker, intereseko biztanleriaren lagin adierazgarri bat lor daiteke, eta hori funtsezkoa da biztanleria osoari buruzko inferentzia zehatzak egiteko. **GUZTIZKOAREN** datuak, "eskualdearen" arabera haztatuta.

Galdeketen %17,3-a euskaraz egin da eta gainerako %82,7-a gaztelaniaz.

### LANDA-LANA:

Landa-lana 2023ko abenduaren 14tik 20ra burutu zen telefono bidezko elkarrizketa bitartez.

Galdeketa-iraupen ertaina 10,81'koa izan da, galdeketa-iraupen motzena 8'koa izanez eta luzeena 30'koa.

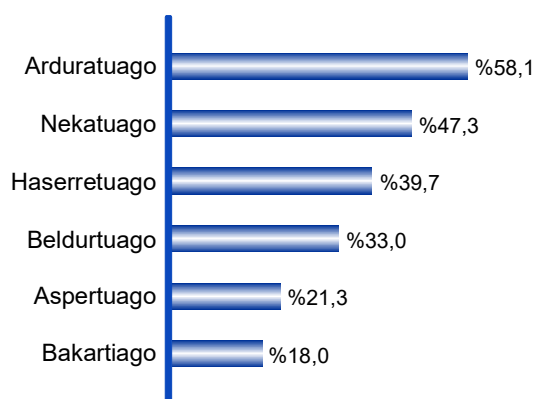
# Gogo-aldarte eta etorkizunari begira

1.1. Gogo-aldarte eta etorkizunari begira

## 1.1. Gogo-aldartea eta etorkizunari begira

## Nola sentitzen zara zu, duela urtebete sentitzen zenuenaren aldean?

Iradokitako erantzuna



Baiezko erantzunen %-a

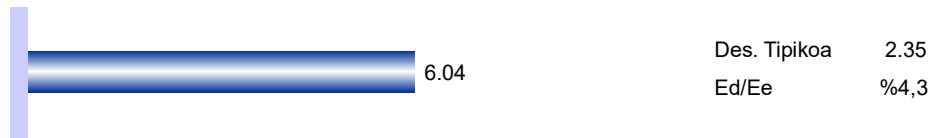
### Sexua

|                | Gizona | Emakum. |
|----------------|--------|---------|
| "Arduratuago"  | 52,5   | 63,2    |
| "Nekatuago"    | 40,3   | 53,8    |
| "Haserretuago" | 34,3   | 44,8    |
| "Beldurtuago"  | 27,3   | 38,2    |
| "Aspertuago"   | 18,8   | 23,7    |
| "Bakartiago"   | 15,4   | 20,5    |

### Adina

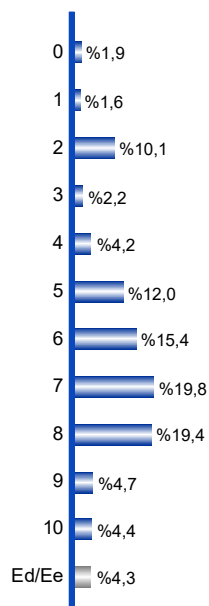
|                | 18-29 urte | 30-45 urte | 46-60 urte | > 60 urte |
|----------------|------------|------------|------------|-----------|
| "Arduratuago"  | 61,5       | 63,9       | 57,6       | 52,8      |
| "Nekatuago"    | 52,8       | 51,3       | 46,4       | 43,0      |
| "Haserretuago" | 36,7       | 41,1       | 43,5       | 36,7      |
| "Beldurtuago"  | 36,9       | 40,4       | 33,1       | 25,8      |
| "Aspertuago"   | 26,2       | 22,0       | 21,1       | 19,2      |
| "Bakartiago"   | 17,3       | 20,2       | 17,9       | 16,7      |

Bizkaiko epe laburreko etorkizunari buruz, zenbaterainoko baikor edo optimista zaude?



0 izanik "batere ez" eta 10 "zeharo optimista"

| Sexua  |         | Adina      |            |            |           |
|--------|---------|------------|------------|------------|-----------|
| Gizona | Emakum. | 18-29 urte | 30-45 urte | 46-60 urte | > 60 urte |
| 6.13   | 5.95    | 4.77       | 5.94       | 5.90       | 6.74      |

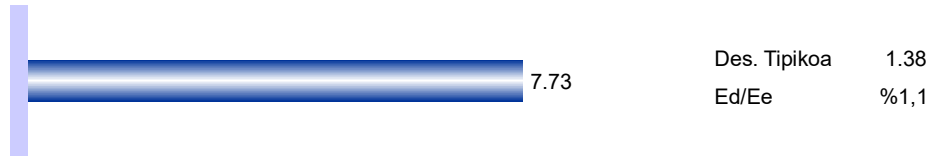


# Bizi kalit<sup>a</sup>tea eta arazo garrantzisuenen pertzepzioa

2.1. Bizi kalitatea eta arazo garrantzisuenen  
pertzepzioa

## 2.1. Bizi kalitatea eta arazo garrantzitsuenen pertzepzioa

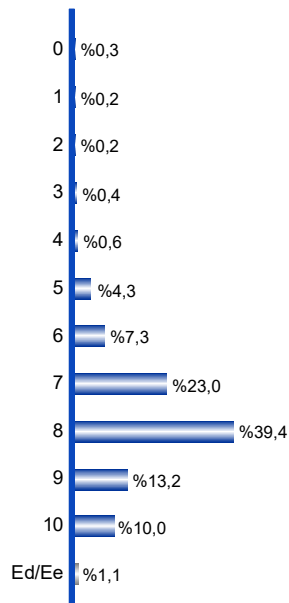
## Bizkaiko bizi-kalitatearen pertzepzioa



0 "Oso gaizki bizi da" eta 10 "Oso ondo bizi da" izanik

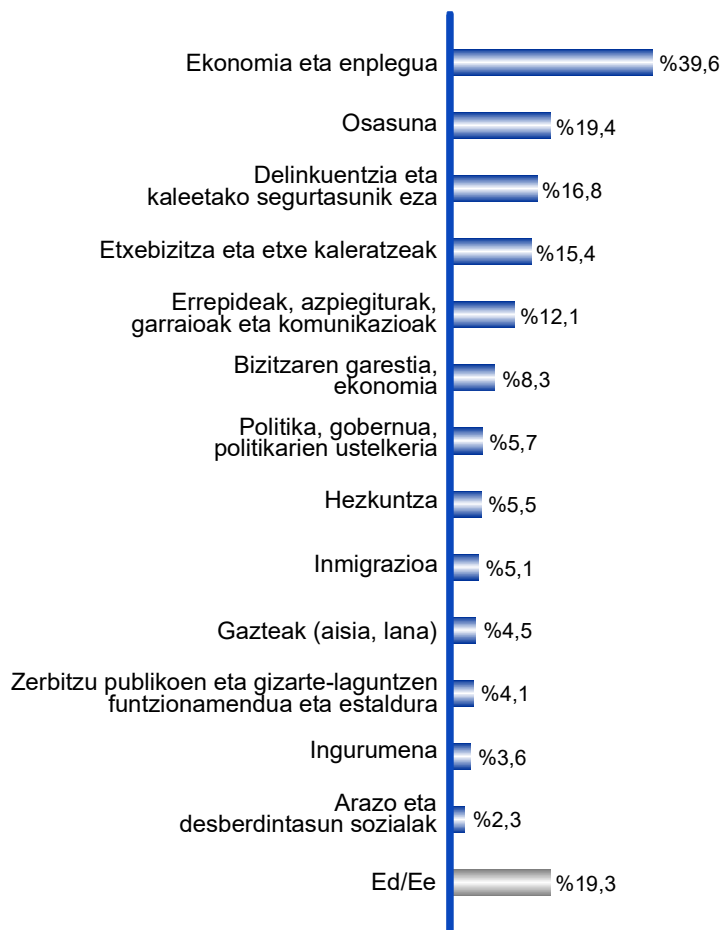
### Adina

| 18-29 urte | 30-45 urte | 46-60 urte | > 60 urte |
|------------|------------|------------|-----------|
| 8.06       | 7.86       | 7.62       | 7.60      |



## Bizkaiak gaur egun dituen arazo nagusiak

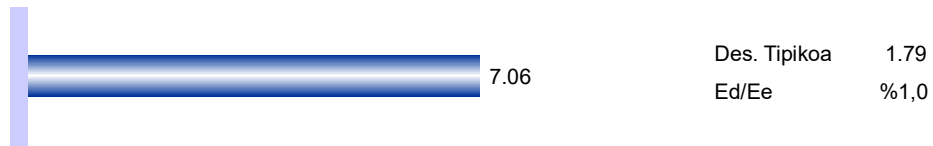
Berezko erantzuna



%En baturak ez du %100 ematen erantzun anitzeko galdera delako

Desberdintasun adierazgarriak existitzen dira datuan. (Begira Eranskina 53. Orria)

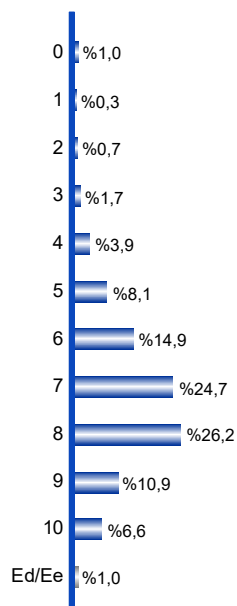
Zenbateko nota emango zenioke zure herrian hiritarren segurtasunari?



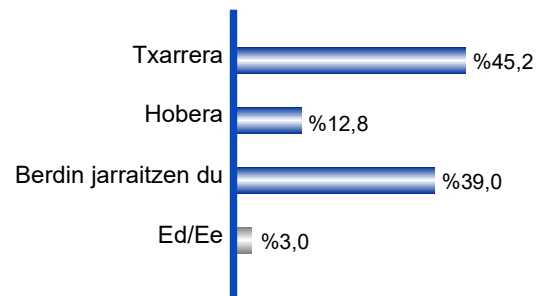
0 izanik "segurtasun gabeko herria" dela eta 10 "oso herri segurua"

Adina

| 18-29 urte | 30-45 urte | 46-60 urte | > 60 urte |
|------------|------------|------------|-----------|
| 7.51       | 7.17       | 6.79       | 7.02      |



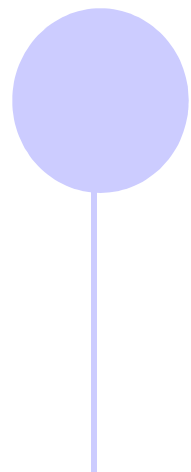
Esango zenuke herritarren segurtasunari dagokionez txarrera goazela, hobera edo berdin jarraitzen dugula?



|            | Adina      |            |            |           |
|------------|------------|------------|------------|-----------|
|            | 18-29 urte | 30-45 urte | 46-60 urte | > 60 urte |
| "Txarrera" | %34,0      | %48,4      | %55,5      | %38,2     |
| "Hobera"   | %18,3      | %11,6      | %9,8       | %14,2     |
| "Berdin"   | %44,0      | %37,7      | %32,8      | %43,3     |



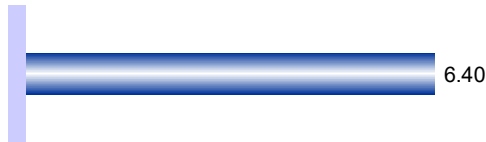
# Ekonomia eta enplegua



3.1. Ekonomia eta enplegua

## 3.1. Ekonomia eta enplegua

Nola baloratzen duzu gaur egungo Bizkaiko egoera ekonomikoa?



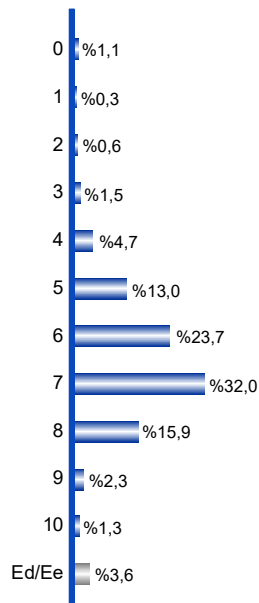
Des. Tipikoa 1.52

Ed/Ee %3,6

0 "oso txarra" eta 10 "oso ona" izanik

**Sexua**

| Gizona | Emakum. |
|--------|---------|
| 6.53   | 6.27    |



## Nola baloratzen duzu lanaren egoera Bizkaian?



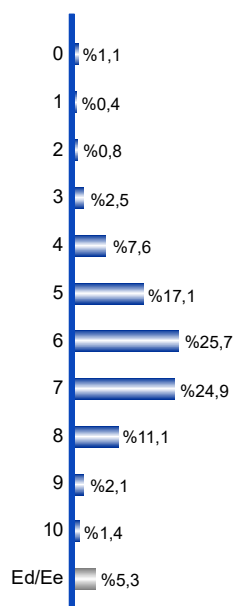
0 "oso txarra" eta 10 "oso ona" izanik

### Sexua

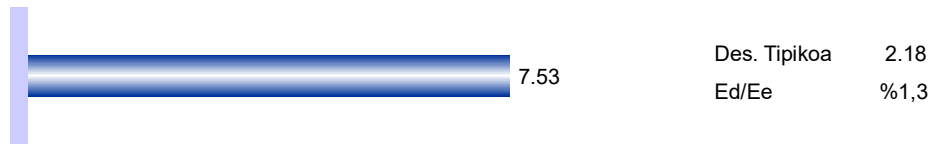
| Gizona | Emakum. |
|--------|---------|
| 6.22   | 5.94    |

### Adina

| 18-29 urte | 30-45 urte | 46-60 urte | > 60 urte |
|------------|------------|------------|-----------|
| 6.18       | 6.16       | 5.90       | 6.12      |

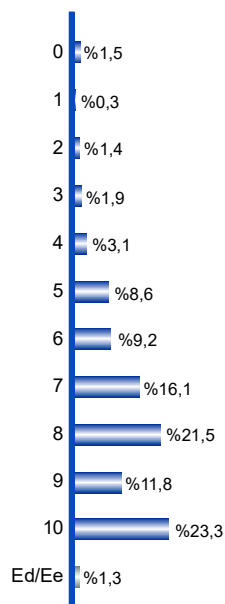


## Nola eragin dizu pertsonalki prezioen igoerak?

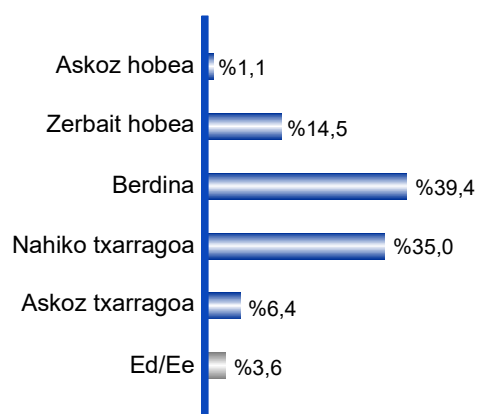


0 izanik "ez duela eraginik izan zugar" eta 10 eragin handia izan duela"

| Sexua  |         | Adina      |            |            |           |
|--------|---------|------------|------------|------------|-----------|
| Gizona | Emakum. | 18-29 urte | 30-45 urte | 46-60 urte | > 60 urte |
| 7.35   | 7.71    | 7.44       | 7.85       | 7.62       | 7.25      |



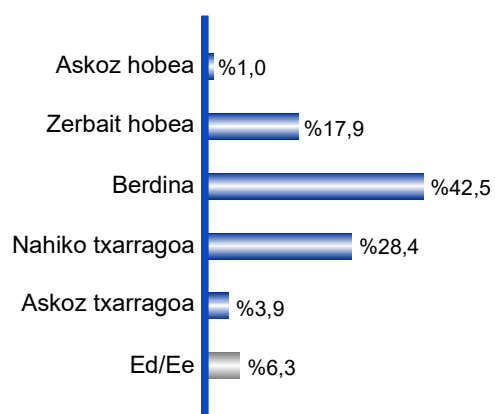
2024 ari begira, uste duzu egoera ekonomikoa izango dela...



|                    | Sexua  |         |
|--------------------|--------|---------|
|                    | Gizona | Emakum. |
| "Askoz hobea"      | %0,9   | %1,2    |
| "Zerbait hobea"    | %16,4  | %12,7   |
| "Berdina"          | %41,9  | %37,2   |
| "Nahiko txarragoa" | %32,0  | %37,6   |
| "Askoz txarragoa"  | %5,2   | %7,4    |

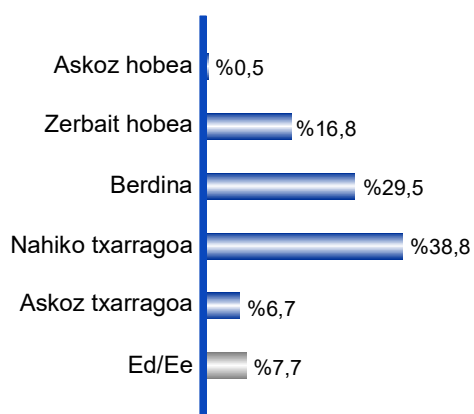
|                    | Adina      |            |            |           |
|--------------------|------------|------------|------------|-----------|
|                    | 18-29 urte | 30-45 urte | 46-60 urte | > 60 urte |
| "Askoz hobea"      | %0,3       | %1,3       | %0,7       | %1,6      |
| "Zerbait hobea"    | %17,3      | %13,2      | %12,4      | %16,1     |
| "Berdina"          | %33,2      | %34,4      | %41,7      | %43,5     |
| "Nahiko txarragoa" | %41,6      | %39,6      | %34,9      | %29,0     |
| "Askoz txarragoa"  | %6,3       | %9,8       | %6,6       | %3,6      |

2024 ari begira, uste duzu enpleguaren egoera izango dela...



|                    | Adina      |            |            |           |
|--------------------|------------|------------|------------|-----------|
|                    | 18-29 urte | 30-45 urte | 46-60 urte | > 60 urte |
| “Askoz hobea”      | %1,3       | %1,4       | %0,5       | %0,9      |
| “Zerbait hobea”    | %17,6      | %15,3      | %15,4      | %22,1     |
| “Berdina”          | %40,2      | %42,7      | %44,8      | %41,2     |
| “Nahiko txarragoa” | %34,1      | %30,3      | %29,8      | %23,7     |
| “Askoz txarragoa”  | %4,7       | %6,5       | %4,0       | %1,7      |

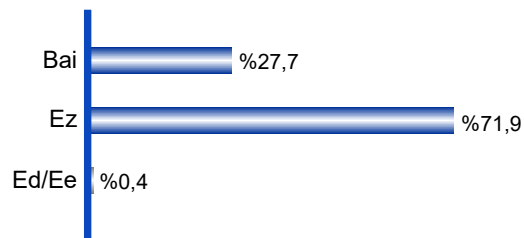
2024 ari begira, uste duzu inflazioa edo prezioen egoera izango dela...



|                    | Sexua  |         |
|--------------------|--------|---------|
|                    | Gizona | Emakum. |
| "Askoz hobe"       | %0,7   | %0,3    |
| "Zerbait hobe"     | %21,1  | %12,9   |
| "Berdina"          | %30,2  | %28,9   |
| "Nahiko txarragoa" | %35,8  | %41,6   |
| "Askoz txarragoa"  | %5,2   | %8,1    |

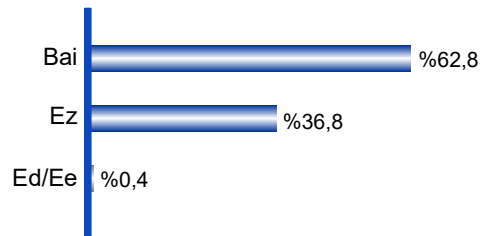
|                    | Adina      |            |            |           |
|--------------------|------------|------------|------------|-----------|
|                    | 18-29 urte | 30-45 urte | 46-60 urte | > 60 urte |
| "Askoz hobe"       | %0,5       | %0,7       | %0,5       | %0,5      |
| "Zerbait hobe"     | %13,9      | %16,8      | %16,6      | %17,9     |
| "Berdina"          | %24,1      | %24,4      | %32,7      | %32,8     |
| "Nahiko txarragoa" | %47,9      | %43,3      | %37,3      | %33,1     |
| "Askoz txarragoa"  | %8,4       | %9,3       | %6,5       | %4,5      |

Erregaiaren prezioaren igoeraren ondorioz, mugitzeko eta ibilgailu pribatua edo garraio publikoa erabiltzeko ohiturak aldatu behar izan dituzu?



|       | Adina      |            |            |           |
|-------|------------|------------|------------|-----------|
|       | 18-29 urte | 30-45 urte | 46-60 urte | > 60 urte |
| "Bai" | %40,2      | %36,6      | %26,8      | %17,0     |
| "Ez"  | %58,5      | %63,2      | %72,6      | %82,7     |

Eta zure eguneroko erosketetan erosketa ohiturak aldatu beharra izan duzu eguneroko gauzen prezioaren igoera dela eta?



**Sexua**

|       | Gizona | Emakum. |
|-------|--------|---------|
| “Bai” | %58,7  | %66,5   |
| “Ez”  | %40,7  | %33,3   |

**Adina**

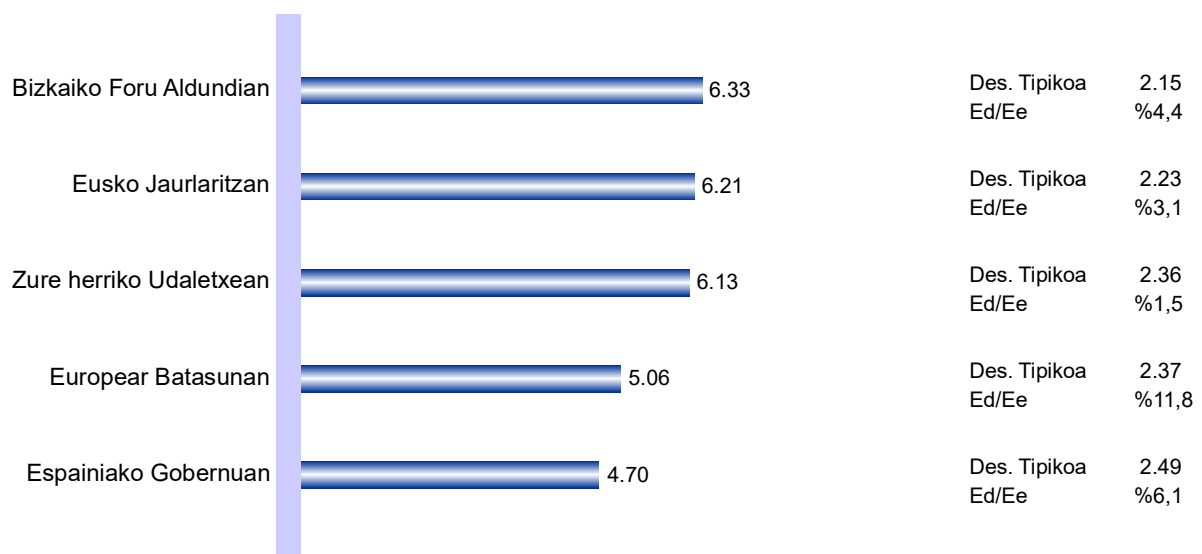
|       | 18-29 urte | 30-45 urte | 46-60 urte | > 60 urte |
|-------|------------|------------|------------|-----------|
| “Bai” | %64,0      | %70,9      | %68,8      | %51,2     |
| “Ez”  | %35,4      | %28,7      | %31,1      | %48,3     |

# Bizkaiko Foru Aldundia

- 4.1. Erakundeen konfiantza
- 4.2. Bizkaiko Foru Aldundiaren kudeaketa
- 4.3. Proiektuak ezagutzea eta baloratzea  
eta eskaerak lehenestea
- 4.4. Lider politikoaren ezagutza eta balorazioa
- 4.5. Alderdi politikoak

## 4.1. Erakundeen konfiantza

Instituzioengan duzun konfiantzari buruz hitz eginez, zer konfiantza duzu...

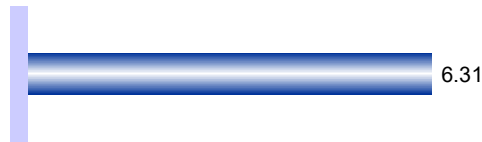


0 izanik "batere ez" eta 10 "zeharo"

Desberdintasun adierazgarriak existitzen dira datuan. (Begira Eranskina 54. Orria)

## 4.2. Bizkaiko Foru Aldundiaren kudeaketa

Oro har, nola baliosten duzu zuk Bizkaiko Foru Aldundiaren kudeaketa?



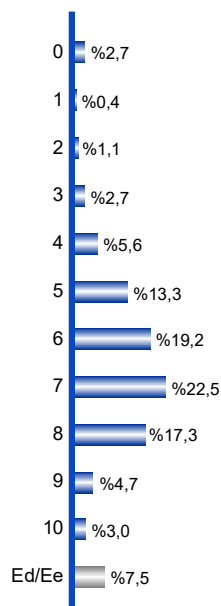
Des. Tipikoa 1.97

Ed/Ee %7,5

0 "oso txarra" eta 10 "oso ona" izanik

Adina

| 18-29 urte | 30-45 urte | 46-60 urte | > 60 urte |
|------------|------------|------------|-----------|
| 6.49       | 6.13       | 6.06       | 6.59      |



### 4.3. Proiektuak ezagutzea eta baloratzea eta eskaerak lehenestea

2023ko Abendua

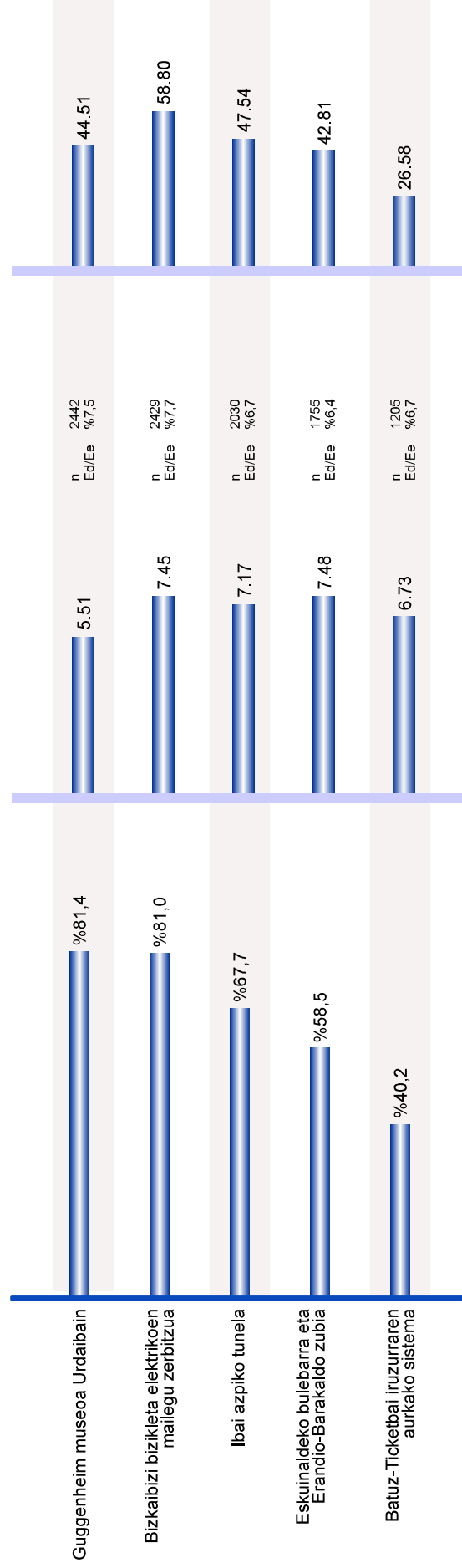
Proiektuen ezagutza iradokia

Proiektuen balorazioa

n=ezagutzaileak

Eb faktorea

(Ezaguera x balorazioa)



Ezagutzen dutenen %-a

Jarraitzen du.../..

Desberdintasun adierazgarriak existitzen dira datuan. (Begara Eranskina 55. Orria)

2023ko Abendua

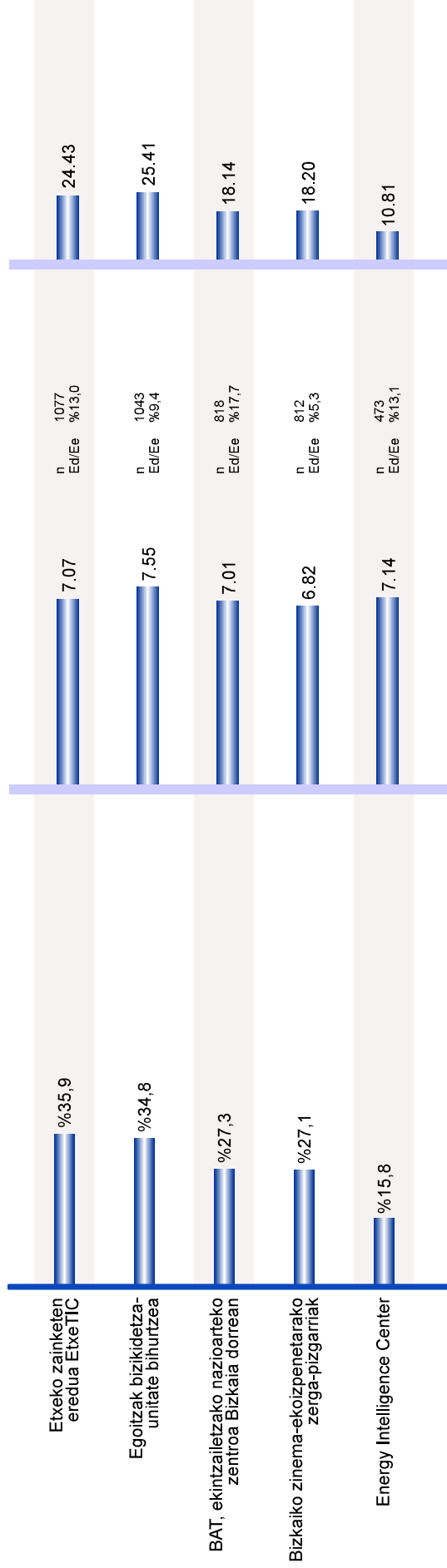
Proiektuen ezagutza iradokia

Proiektuen balorazioa

n=ezagutzailerak

Eb faktorea

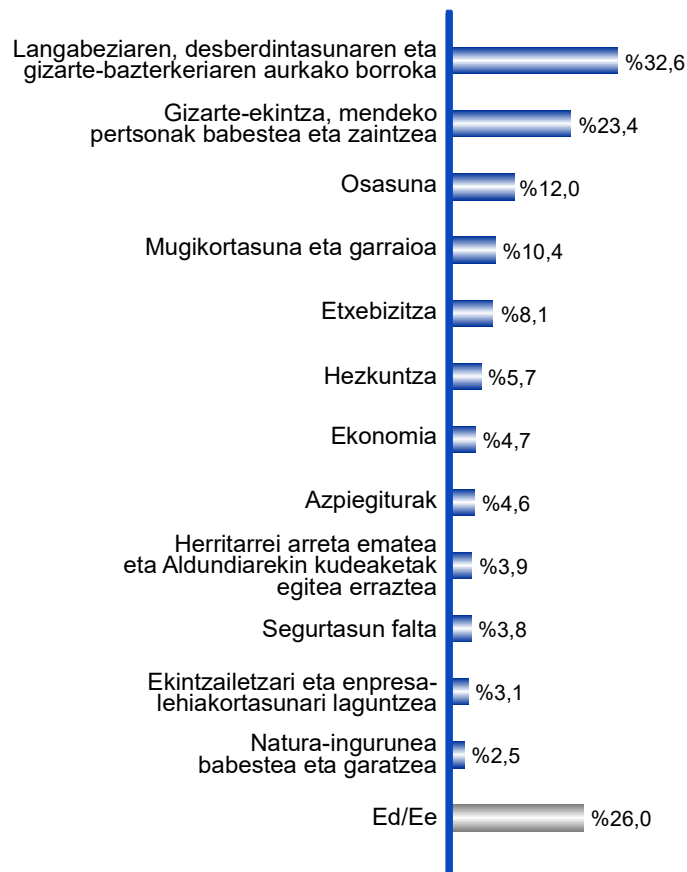
(Ezaguera x balorazioa)



Ezagutzen dutenen %-a

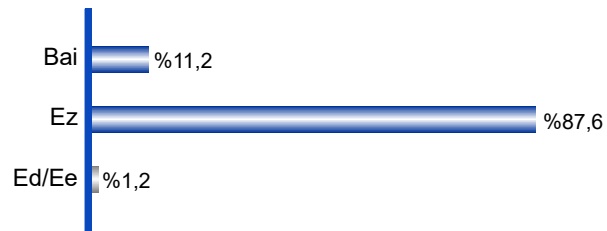
Zure ustez, zeintzuk izan beharko lirateke Bizkaiko Foru Aldundiaren kudeaketa-lehentasunak datozen bi urteetarako?

Berezko erantzuna



%En baturak ez du %100 ematen erantzun anitzeko galdera delako

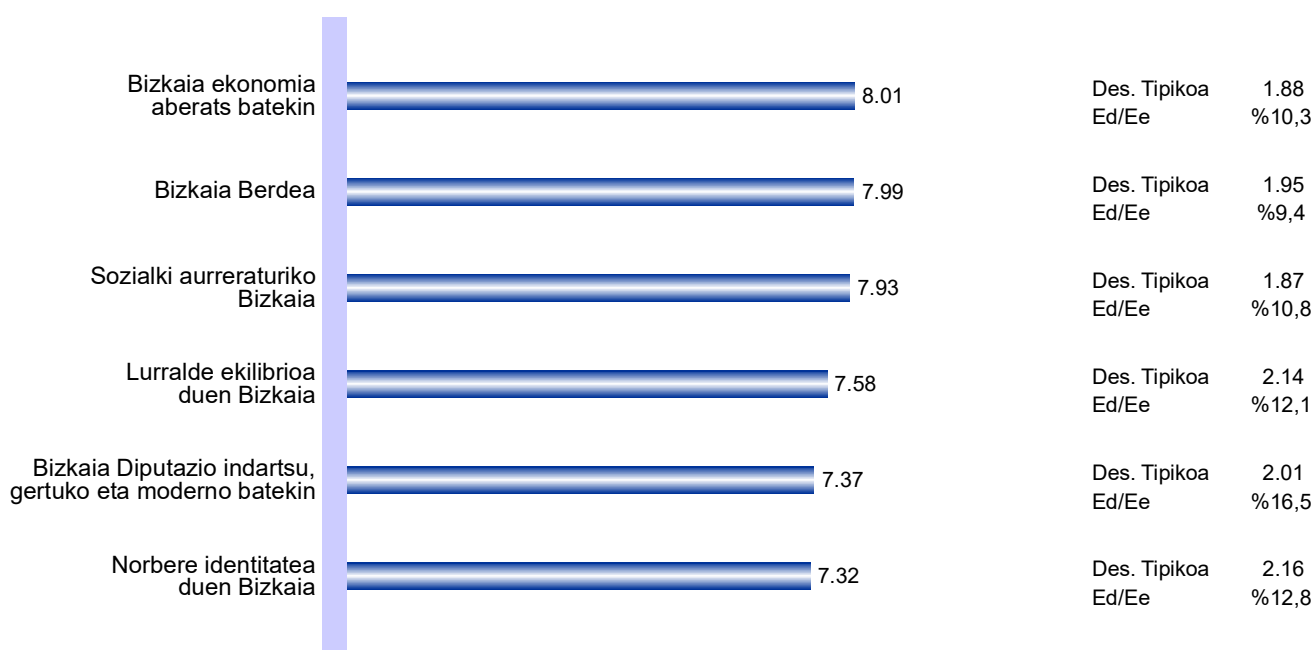
Badakizu Bizkaiko Foru Aldundiak agintaldirako akzio plan bat aurkeztu duela, "Bizkaia denontzat" izenpean?



**Sexua**

|       | Gizona | Emakum. |
|-------|--------|---------|
| "Bai" | %13,0  | %9,5    |
| "Ez"  | %85,9  | %89,2   |

Esaidazu mesedez "Bizkaia denontzat" agintaldi planeko eremu hauek duten garrantzia zuretzako:



0 "Batere garrantzirik ez" eta 10 "Garrantzi osoa" izanik

Desberdintasun adierazgarriak existitzen dira datuan. (Begira Eranskina 62. Orria)

## 4.4. Lider politikoaren ezagutza eta balorazioa

# BIZKAIKO iritzi publikoaren azterketa

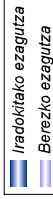
2023ko Abendua

# GIZAKER

encuestas

Social Survey  
and Public Opinion Experts

## Elixabete Etxanoberen ezagutza espontaneoa/iradokia



Elixabete Etxanobe  
DIBizkaiko Añai Nagusia

%42,9

%10,5

Ezagutzen dituenen %-a

## Lanaren eta kudeaketaren araberako balorazioa

n=ezagutzailleak

6.42

n 1288  
Eo/Ee %42,0

## Eb faktorea

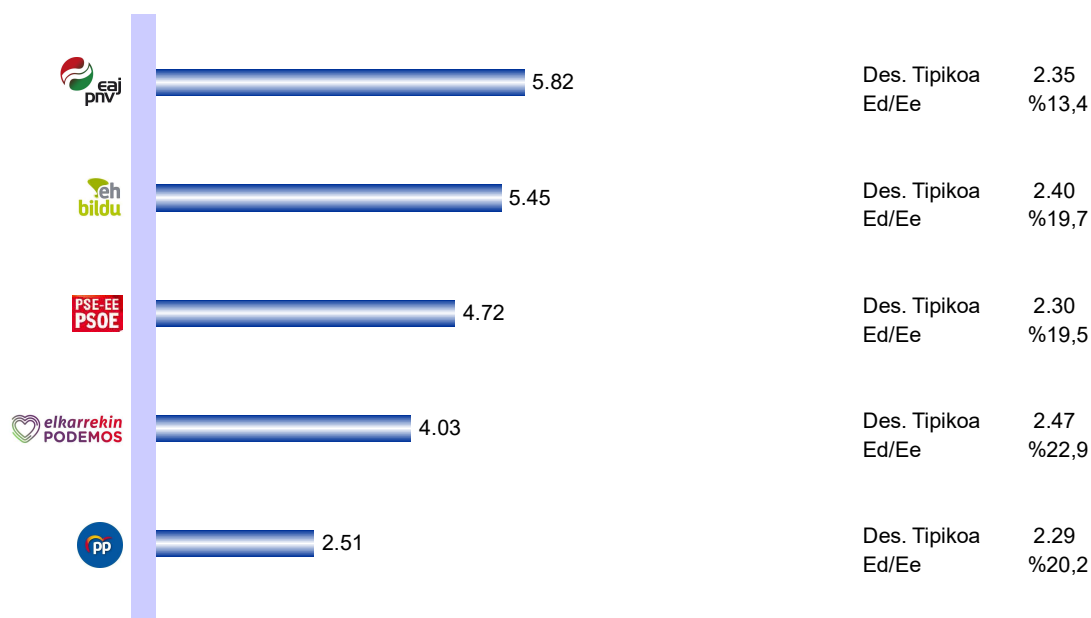
(Ezagueraren balorazioa)

24.99

Desberdintasun adierazgarriak existitzen dira datuan. (Begiara Eranskina 64, Orma)

## 4.5. Alderdi politikoak

Zein balorazio egiten duzu Bizkaiko Aldundian dauden alderdi desberdinen lanari buruz?

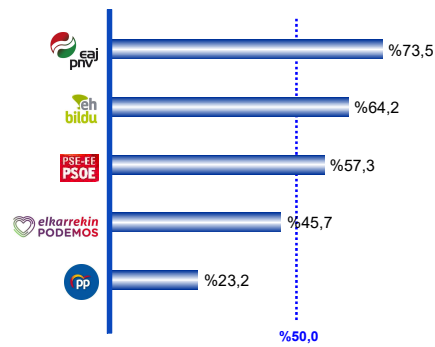


0 "Oso jarduera txarra" eta 10 "Jarduketa bikaina" izanik

Desberdintasun adierazgarriak existitzen dira datuan. (Begira Eranskina 65. Orria)

Zein balorazio egiten duzu Bizkaiko Aldundian dauden alderdi desberdinen lanari buruz?

**Onarpenaren % (5 eta 10 arteko balorazioak)**





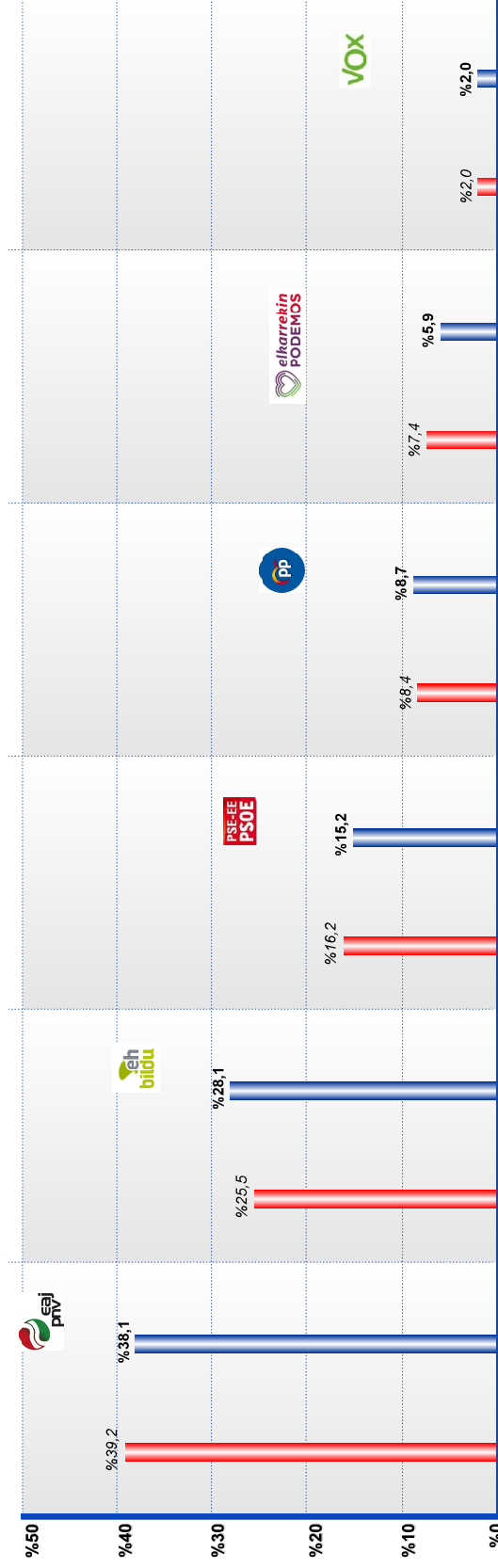
# Hauteskunde prospekzioa

## 5.1. BBNN-tara hauteskunde prospekzioa

## 5.1. BBNN-tara hauteskunde prospekzioa

2023ko Abendua

**BBNN-tara  
boto-asmoa BIZKAIA**



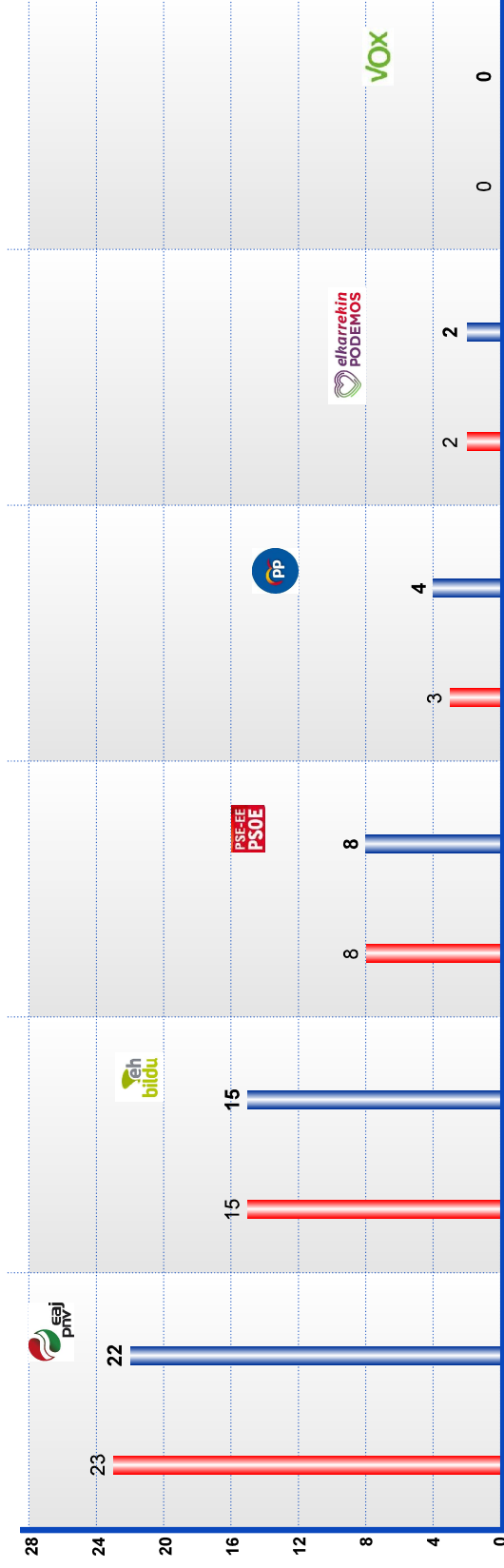
■ BBNN 2023ko emaitzak  
■ 2023ko Abenduan BBNN-tara boto-asmoa

“Besterik” %2,0

Gehieneko partaidetza %61,3

2023ko Abendua

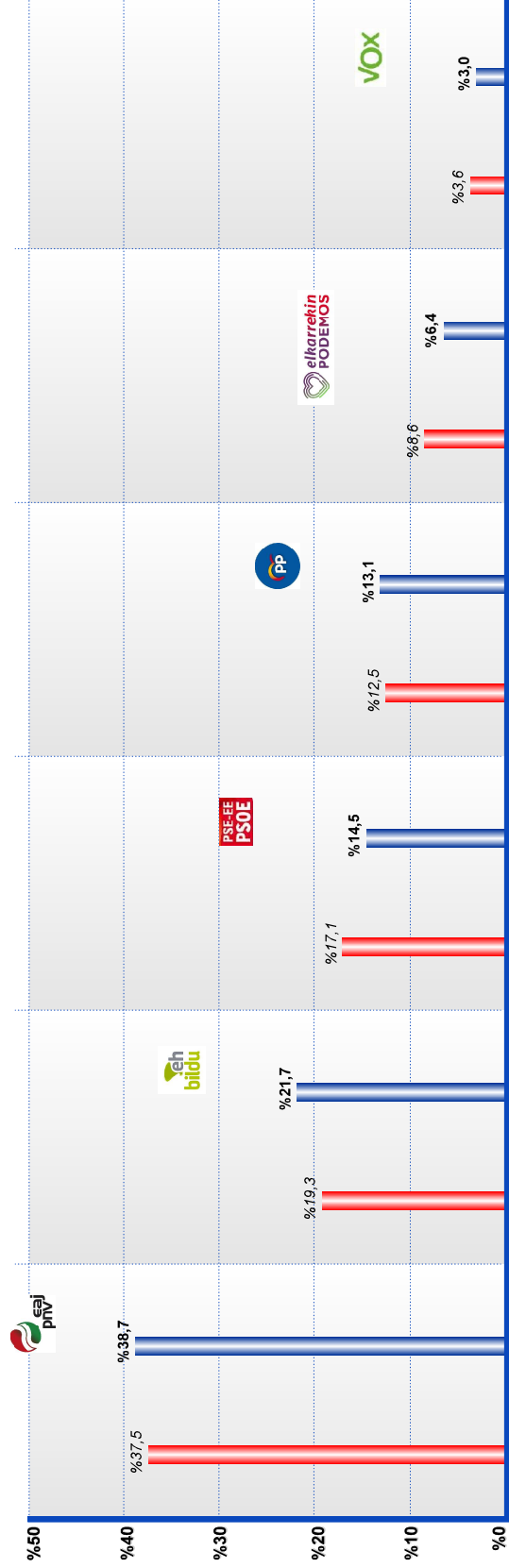
Batzarkideen prospekzioa  
BBNN-tara BIZKAIA



■ BBNN 2023ko emaitzak  
■ 2023ko Abenduan BBNN-tara boto-asmoa

2023ko Abendua

**BBNN-tara  
boto-asmoa BILBO**



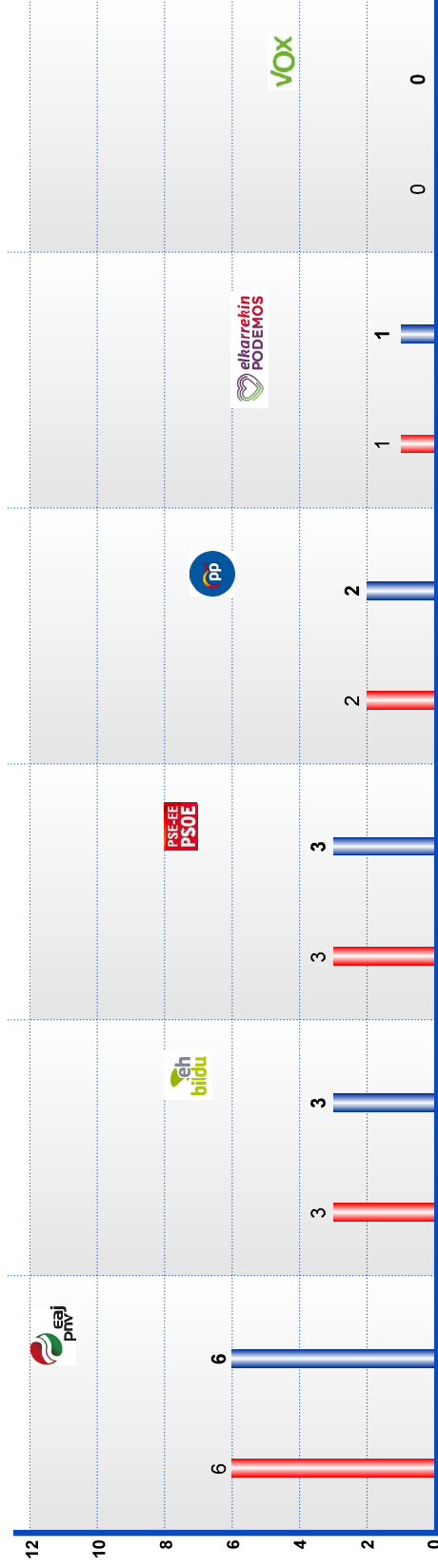
■ BBNN 2023ko emaitzak  
■ 2023ko Abenduan BBNN-tara boto-asmoa

“Besterik” %2,6

Gehieneko partaidetza %59,0

2023ko Abendua

Batzarkideen prospekzioa  
BBNN-tara BILBO



■ BBNN 2023ko emaitzak  
■ 2023ko Abenduan BBNN-tara boto-asmoa

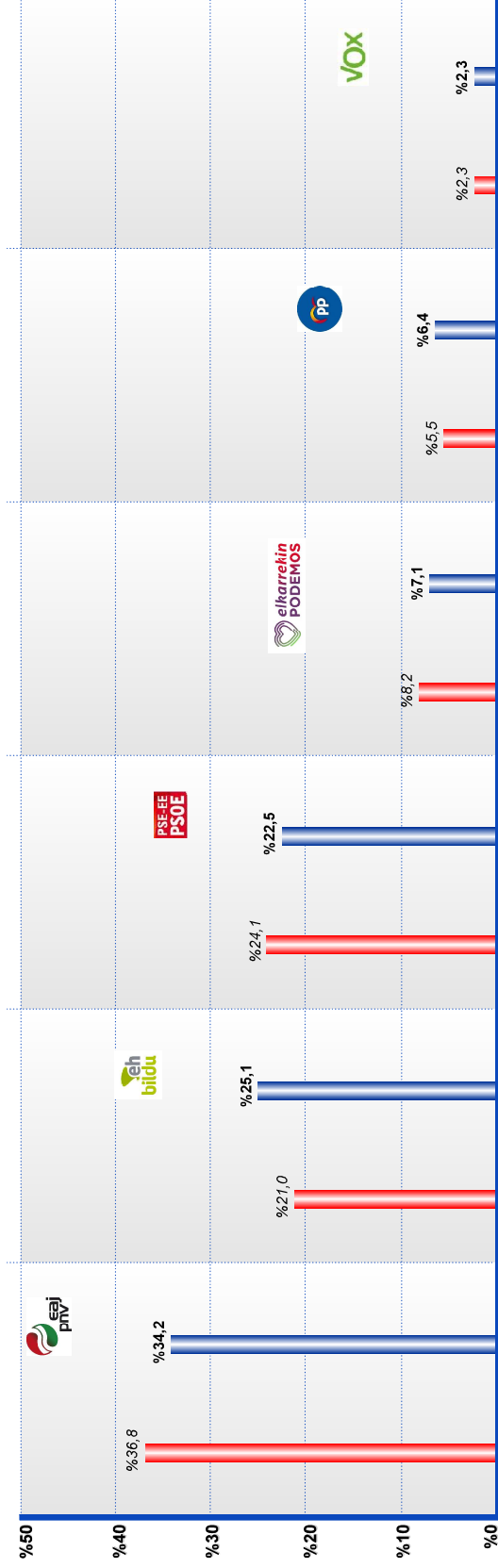
# BIZKAIKO iritzi publikoaren azterketa

# GIZAKER

encuestas  
Social Survey  
and Public Opinion Experts

2023ko Abendua

## BBNN-tara boto-asmoa ENKARTERRI



■ BBNN 2023ko emaitzak  
■ 2023ko Abenduan BBNN-tara boto-asmoa

“Besterik” %2,4

Gehieneko partaidetza %61,0

BIZKAIKO iritzi publikoaren azterketa

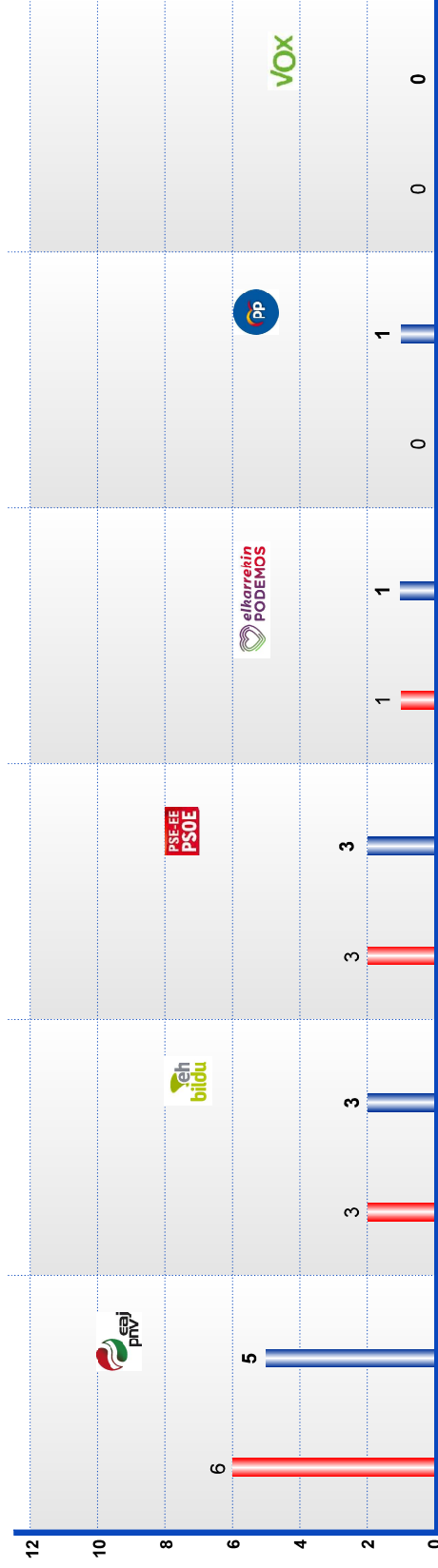
GIZAKER

encuestas

Social Survey  
and Public Opinion Experts

2023ko Abendua

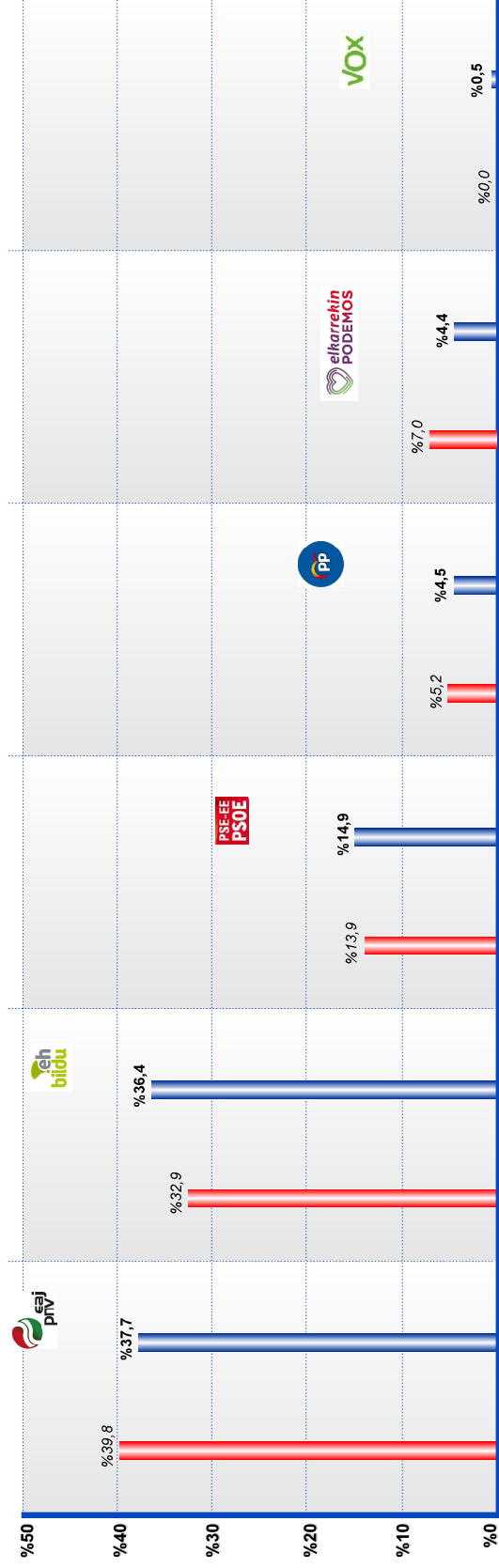
Batzarkideen prospekzioa  
BBNN-fara ENKARTERRI



■ BBNN 2023ko emaitzak  
■ 2023ko Abenduan BBNN Netara boto-asimoa

2023ko Abendua

**BBNN-tara boto-asmoa**  
**DURANGO-ARRATIA**



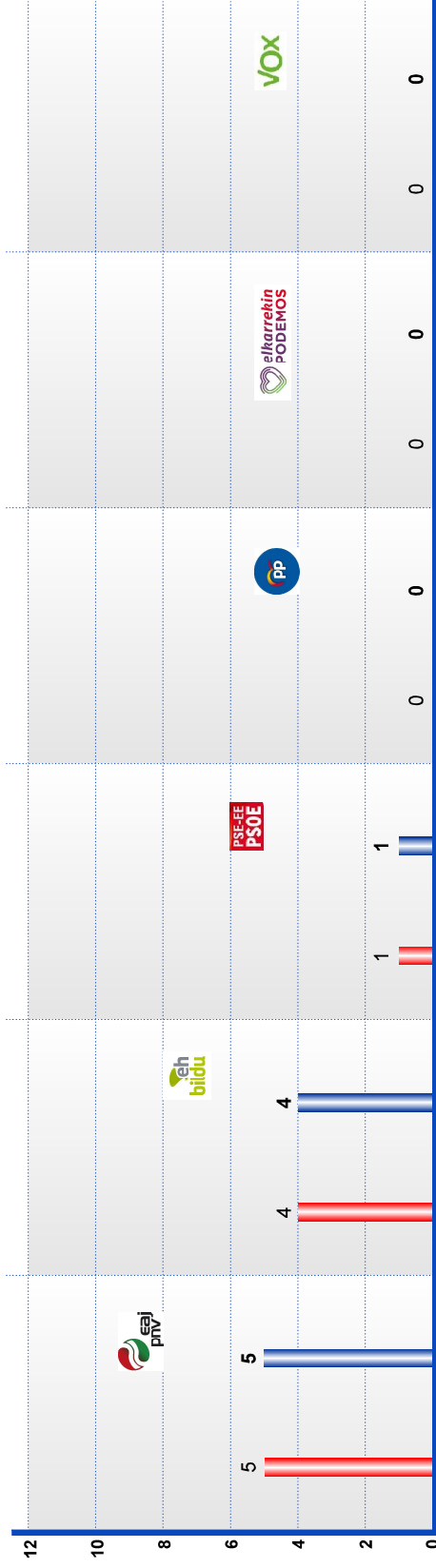
■ BBNN 2023ko emaitzak  
■ 2023ko Abenduan BBNN-tara boto-asmoa

“Besterik” %1,6

Gehieneko partaidetza %63,0

2023ko Abendua

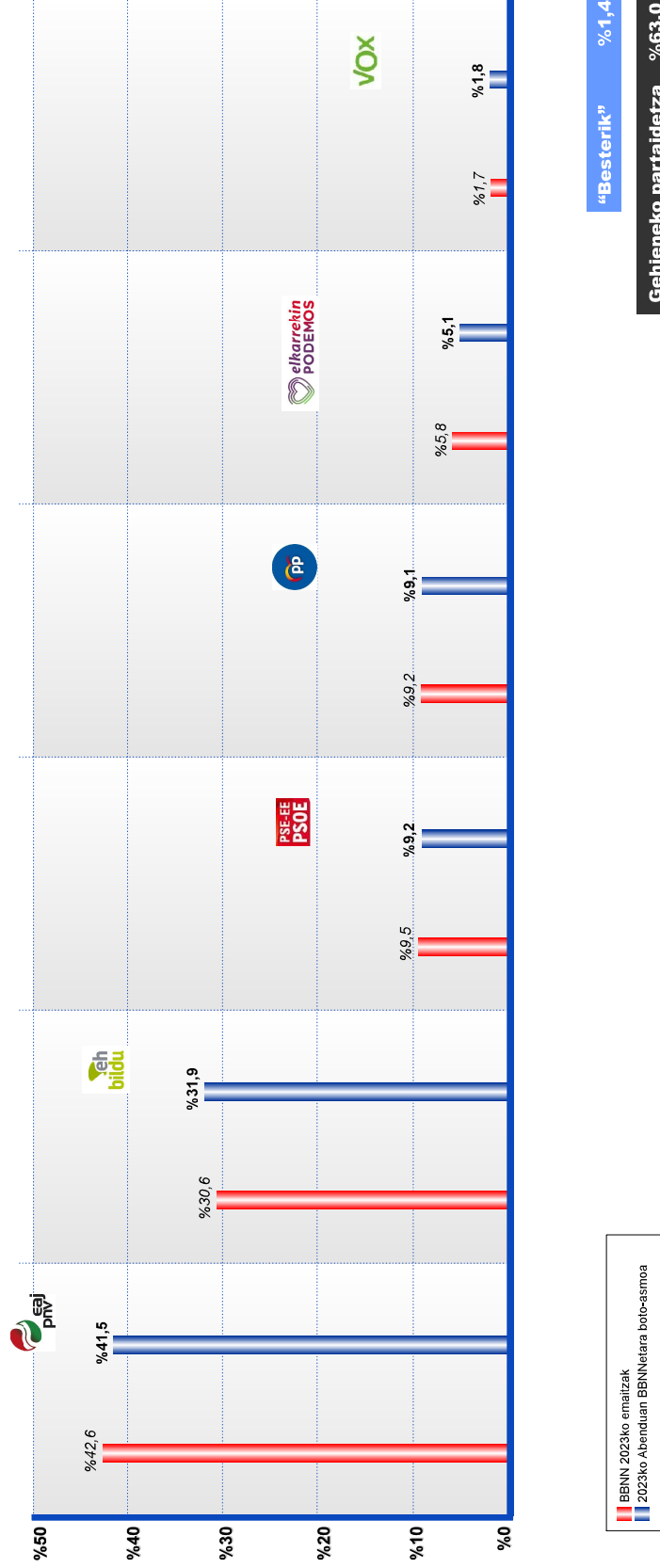
Batzarkideen prospekzioa  
BBNN-tara DURANGO-ARRATIA



BBNN 2023ko emaitzak  
2023ko Abenduan BBNN-tara boto-asmoa

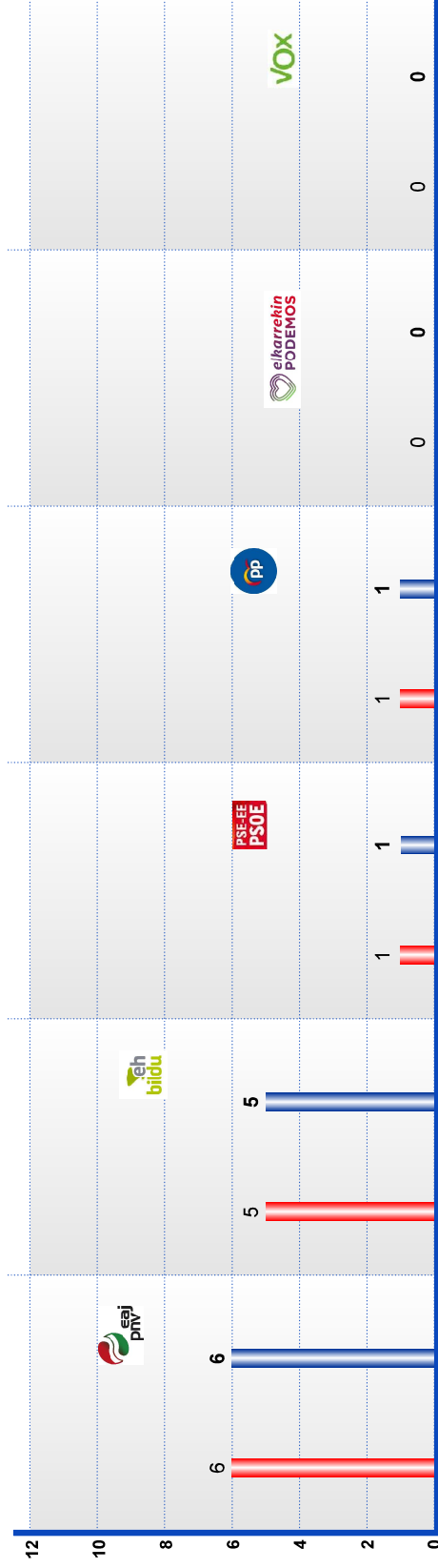
2023ko Abendua

**BBNN-tara boto-asmoa  
BUSTURIA-URIBE**



2023ko Abendua

Batzarkideen prospekzioa  
BBNN-tara BUSTURIA-URIBE



BBNN 2023ko emaitzak  
2023ko Abenduan BBNN-tara boto-asmoa



# Eranskina

6.1. Desberdintasun adierazgarriak

## 6.1. Desberdintasun adierazgarriak

## Bizkaiak gaur egun dituen arazo nagusietan desberdintasun adierazgarriak

Berezko erantzuna

|  | Adina      |            |            |           |
|--|------------|------------|------------|-----------|
|  | 18-29 urte | 30-45 urte | 46-60 urte | > 60 urte |
| "Ekonomia eta enplegua"  | %29,0      | %38,8      | %50,1      | %35,4     |
| "Osasuna"  | %13,5      | %14,9      | %19,4      | %25,0     |
| "Delinkuentzia eta kaleetako segurtasunik eza"                           | %11,4      | %17,1      | %23,2      | %13,1     |
| "Etxebizitza eta etxe kaleratzeak"                                       | %21,3      | %21,5      | %13,1      | %10,4     |
| "Errepideak, azpiegiturak, garraioak eta komunikazioak"                  | %15,0      | %14,1      | %14,2      | %7,8      |
| "Bizitzaren garestia, ekonomia"  | %10,1      | %10,4      | %9,1       | %5,3      |
| "Politika, gobernuak, politikariek ustelkeria"                           | %2,9       | %4,4       | %6,6       | %7,1      |
| "Hezkuntza"  | %4,3       | %5,3       | %4,1       | %7,2      |
| "Inmigrazioa"  | %3,4       | %6,3       | %5,6       | %4,4      |
| "Gazteak (aisia, lana)"  | %6,8       | %4,1       | %4,8       | %3,6      |
| "Zerbitzu publikoen eta gizarte-laguntzen funtzionamendua eta estaldura" | %2,4       | %5,1       | %4,7       | %3,5      |
| "Ingurumena"   | %5,1       | %3,4       | %4,5       | %2,4      |
| "Arazo eta desberdintasun sozialak"                                      | %2,5       | %1,6       | %3,4       | %2,0      |

## Desberdintasun adierazgarriak Bizkaiko Foru Aldundiak merezi duen konfiantzaren balorazioan

| Sexua  |         | Adina      |            |            |           |
|--------|---------|------------|------------|------------|-----------|
| Gizona | Emakum. | 18-29 urte | 30-45 urte | 46-60 urte | > 60 urte |
| 6.25   | 6.41    | 6.45       | 6.10       | 6.13       | 6.66      |

## Desberdintasun adierazgarriak Eusko Jaurlaritzak merezi duen konfiantzaren balorazioan

| Adina      |            |            |           |
|------------|------------|------------|-----------|
| 18-29 urte | 30-45 urte | 46-60 urte | > 60 urte |
| 6.36       | 5.99       | 5.95       | 6.54      |

## Desberdintasun adierazgarriak bere herriko Udaletxeak merezi duen konfiantzaren balorazioan

| Sexua  |         | Adina      |            |            |           |
|--------|---------|------------|------------|------------|-----------|
| Gizona | Emakum. | 18-29 urte | 30-45 urte | 46-60 urte | > 60 urte |
| 6.02   | 6.23    | 6.16       | 5.96       | 5.80       | 6.53      |

## Desberdintasun adierazgarriak European Batasunak merezi duen konfiantzaren balorazioan

| Sexua  |         | Adina      |            |            |           |
|--------|---------|------------|------------|------------|-----------|
| Gizona | Emakum. | 18-29 urte | 30-45 urte | 46-60 urte | > 60 urte |
| 4.95   | 5.17    | 5.36       | 4.97       | 4.83       | 5.23      |

## Desberdintasun adierazgarriak Espainiako gobernuak merezi duen konfiantzaren balorazioan

| Adina      |            |            |           |
|------------|------------|------------|-----------|
| 18-29 urte | 30-45 urte | 46-60 urte | > 60 urte |
| 4.99       | 4.63       | 4.46       | 4.86      |

## Desberdintasun adierazgarriak Guggenheim museoa Urdaibairen ezaguera iradokian

---

### Sexua

|            | Gizona | Emakum. |
|------------|--------|---------|
| "Ezag. du" | %84,4  | %78,6   |

### Adina

|            | 18-29 urte | 30-45 urte | 46-60 urte | > 60 urte |
|------------|------------|------------|------------|-----------|
| "Ezag. du" | %85,3      | %81,9      | %84,2      | %77,3     |

## Desberdintasun adierazgarriak Guggenheim museoa Urdaibairen balorazioan

---

### Adina

|  | 18-29 urte | 30-45 urte | 46-60 urte | > 60 urte |
|--|------------|------------|------------|-----------|
|  | 5.06       | 5.55       | 5.27       | 5.88      |

Desberdintasun adierazgarriak Bizkaibizi bizikleta elektrikoaren mailegu zerbitzuaren ezaguera iradokian

---

## Adina

|            | 18-29 urte | 30-45 urte | 46-60 urte | > 60 urte |
|------------|------------|------------|------------|-----------|
| "Ezag. du" | %83,5      | %84,6      | %84,0      | %74,7     |

Desberdintasun adierazgarriak Bizkaibizi bizikleta elektrikoaren mailegu zerbitzuaren balorazioan

---

## Sexua

| Gizona | Emakum. |
|--------|---------|
| 7.35   | 7.55    |

## Adina

| 18-29 urte | 30-45 urte | 46-60 urte | > 60 urte |
|------------|------------|------------|-----------|
| 7.66       | 7.55       | 7.27       | 7.45      |

## Desberdintasun adierazgarriak Ibai azpiko tunelaren ezaguera iradokian

### Sexua

|            | Gizona | Emakum. |
|------------|--------|---------|
| "Ezag. du" | %76,1  | %59,9   |

### Adina

|            | 18-29<br>urte | 30-45<br>urte | 46-60<br>urte | ><br>60 urte |
|------------|---------------|---------------|---------------|--------------|
| "Ezag. du" | %57,7         | %60,2         | %73,3         | %72,3        |

## Desberdintasun adierazgarriak Ibai azpiko tunelaren balorazioan

### Adina

| 18-29<br>urte | 30-45<br>urte | 46-60<br>urte | ><br>60 urte |
|---------------|---------------|---------------|--------------|
| 6.78          | 6.95          | 7.13          | 7.47         |

## Desberdintasun adierazgarriak Eskuinaldeko bulebarra eta Erandio-Barakaldo zubiaren ezaguera iradokian

---

### Sexua

|            | Gizona | Emakum. |
|------------|--------|---------|
| "Ezag. du" | %64,5  | %53,0   |

### Adina

|            | 18-29 urte | 30-45 urte | 46-60 urte | > 60 urte |
|------------|------------|------------|------------|-----------|
| "Ezag. du" | %52,0      | %59,5      | %59,9      | %59,1     |

## Desberdintasun adierazgarriak Eskuinaldeko bulebarra eta Erandio-Barakaldo zubiaren balorazioan

---

### Adina

| 18-29 urte | 30-45 urte | 46-60 urte | > 60 urte |
|------------|------------|------------|-----------|
| 7.18       | 7.35       | 7.36       | 7.77      |

## Desberdintasun adierazgarriak Batuz-Ticketbai iruzurraren aurkako sistemaren ezaguera iradokian

---

### Sexua

|            | Gizona | Emakum. |
|------------|--------|---------|
| "Ezag. du" | %45,2  | %35,5   |

### Adina

|            | 18-29 urte | 30-45 urte | 46-60 urte | > 60 urte |
|------------|------------|------------|------------|-----------|
| "Ezag. du" | %32,8      | %46,9      | %46,2      | %32,7     |

## Desberdintasun adierazgarriak Batuz-Ticketbai iruzurraren aurkako sistemaren balorazioan

---

### Adina

| 18-29 urte | 30-45 urte | 46-60 urte | > 60 urte |
|------------|------------|------------|-----------|
| 6.73       | 6.41       | 6.50       | 7.36      |

### Desberdintasun adierazgarriak Etxeko zainketen eredua EtxeTIC-ren ezaguera iradokian

|            | Adina      |            |            |           |
|------------|------------|------------|------------|-----------|
|            | 18-29 urte | 30-45 urte | 46-60 urte | > 60 urte |
| "Ezag. du" | %23,9      | %32,2      | %43,8      | %36,7     |

### Desberdintasun adierazgarriak Egoitzak bizikidetza-unitate bihurtzearen ezaguera iradokian

|            | Adina      |            |            |           |
|------------|------------|------------|------------|-----------|
|            | 18-29 urte | 30-45 urte | 46-60 urte | > 60 urte |
| "Ezag. du" | %23,9      | %27,8      | %39,8      | %40,0     |

### Desberdintasun adierazgarriak Egoitzak bizikidetza-unitate bihurtzearen balorazioan

|  | Adina      |            |            |           |
|--|------------|------------|------------|-----------|
|  | 18-29 urte | 30-45 urte | 46-60 urte | > 60 urte |
|  | 7.24       | 7.57       | 7.24       | 7.87      |

Desberdintasun adierazgarriak BAT, ekintzaitzako nazioarteko zentroa Bizkaia dorrearen ezaguera iradokian

---

**Sexua**

|            | Gizona | Emakum. |
|------------|--------|---------|
| "Ezag. du" | %32,0  | %22,9   |

Desberdintasun adierazgarriak Bizkaiko zinema-ekoizpenetarako zerga-pizgarrien ezaguera iradokian

---

**Sexua**

|            | Gizona | Emakum. |
|------------|--------|---------|
| "Ezag. du" | %31,5  | %23,0   |

Desberdintasun adierazgarriak Energy Intelligence Center-aren ezaguera iradokian

---

**Sexua**

|            | Gizona | Emakum. |
|------------|--------|---------|
| "Ezag. du" | %18,9  | %12,8   |

Desberdintasun adierazgarriak Bizkaiaren garrantzi pertsonalean, "Bizkaia Denontzat" programaren ardatz gisa Bizkaia Berdea izanik

## Sexua

| Gizona | Emakum. |
|--------|---------|
| 7.83   | 8.13    |

Desberdintasun adierazgarriak Bizkaiaren garrantzi pertsonalean, "Bizkaia Denontzat" programaren ardatz gisa sozialki aurreraturiko Bizkaia izanik

## Sexua

| Gizona | Emakum. |
|--------|---------|
| 7.80   | 8.05    |

Desberdintasun adierazgarriak Bizkaiaren garrantzi pertsonalean, "Bizkaia Denontzat" programaren ardatz gisa Bizkaia ekonomia aberats batekin izanik

## Sexua

| Gizona | Emakum. |
|--------|---------|
| 7.93   | 8.09    |

Desberdintasun adierazgarriak Bizkaiaren garrantzi pertsonalean, "Bizkaia Denontzat" programaren ardatz gisa Bizkaia Diputazio indartsu, gertuko eta moderno batekin izanik

## Sexua

| Gizona | Emakum. |
|--------|---------|
| 7.39   | 7.76    |

## Adina

| 18-29 urte | 30-45 urte | 46-60 urte | > 60 urte |
|------------|------------|------------|-----------|
| 7.40       | 7.49       | 7.31       | 7.99      |

Desberdintasun adierazgarriak Bizkaiaren garrantzi pertsonalean, "Bizkaia Denontzat" programaren ardatz gisa lurralde ekilibrioa duen Bizkaia izanik

| Sexua  |         | Adina      |            |            |           |
|--------|---------|------------|------------|------------|-----------|
| Gizona | Emakum. | 18-29 urte | 30-45 urte | 46-60 urte | > 60 urte |
| 7.25   | 7.48    | 7.64       | 7.31       | 6.98       | 7.65      |

Desberdintasun adierazgarriak Bizkaiaren garrantzi pertsonalean, "Bizkaia Denontzat" programaren ardatz gisa norbere identitatea duen Bizkaia izanik

| Sexua  |         | Adina      |            |            |           |
|--------|---------|------------|------------|------------|-----------|
| Gizona | Emakum. | 18-29 urte | 30-45 urte | 46-60 urte | > 60 urte |
| 7.14   | 7.48    | 7.44       | 7.32       | 6.93       | 7.62      |

## Desberdintasun adierazgarriak Elixabete Etxanoberen ezaguera iradokian

### Sexua

|            | Gizona | Emakum. |
|------------|--------|---------|
| "Ezag. du" | %45,3  | %40,7   |

### Adina

|            | 18-29<br>urte | 30-45<br>urte | 46-60<br>urte | ><br>60 urte |
|------------|---------------|---------------|---------------|--------------|
| "Ezag. du" | %26,5         | %35,1         | %49,6         | %49,4        |

## Desberdintasun adierazgarriak Elixabete Etxanoberen lan eta kudeaketaren balorazioan

### Sexua

| Gizona | Emakum. |
|--------|---------|
| 6.25   | 6.58    |

### Adina

| 18-29<br>urte | 30-45<br>urte | 46-60<br>urte | ><br>60 urte |
|---------------|---------------|---------------|--------------|
| 6.27          | 6.11          | 6.17          | 6.93         |

Desberdintasun adierazgarriak Bizkaiko Foru Aldundian EAJ-PNVren kudeaketaren balorazioan

---

## Adina

| 18-29 urte | 30-45 urte | 46-60 urte | > 60 urte |
|------------|------------|------------|-----------|
| 5.28       | 5.36       | 5.79       | 6.39      |

Desberdintasun adierazgarriak Bizkaiko Foru Aldundian EH BILDUren kudeaketaren balorazioan

---

## Adina

| 18-29 urte | 30-45 urte | 46-60 urte | > 60 urte |
|------------|------------|------------|-----------|
| 5.95       | 5.51       | 5.29       | 5.33      |

Desberdintasun adierazgarriak Bizkaiko Foru Aldundian PSE-EEren kudeaketaren balorazioan

---

## Adina

| 18-29 urte | 30-45 urte | 46-60 urte | > 60 urte |
|------------|------------|------------|-----------|
| 4.72       | 4.43       | 4.64       | 5.00      |

Desberdintasun adierazgarriak Bizkaiko Foru Aldundian Elkarrekin Podemos-en kudeaketaren balorazioan

---

## Adina

| 18-29 urte | 30-45 urte | 46-60 urte | > 60 urte |
|------------|------------|------------|-----------|
| 4.44       | 4.19       | 3.92       | 3.82      |



