



## SU ITZALTZE ZERBITZUKO OFIZIALA IZATEKO OPOSIZIOA

### ARIKETA PRAKTIKOA

#### Enuntziatua:

Hartzekodunen lehiaketa baten bitartez, Bizkaiko Foru Aldundia eraikin birgaitu baten jabe egin da Eraikina Santurtzi udalerriko Mamariga eta Koskojales kaleen artean dago, hain zuzen, Koskojales kaleko 2. zenbakian, eta hotela jarri behar zuten bertan. Baina, foru agintariek eraikin hori egoitza geriatriko eta eguneko zentro gisa berregokitu nahi dute; biak, mendetasun gradu altua duten pertsonentzat.

Eraikuntza-laborategi batek egitura osoaren eraikitze-ezaugarriei buruzko azterlana egingo du, bai eta arrisku-lokal diseinatuei buruzkoa ere. Eraikinak hormigoi armatuzko egitura dauka.

Gizarte Ekintza Sailak Su Itzaltze Zerbitzuari eskatu dio txosten bat egin dezan, batetik, jakiteko Eraikuntzaren Kode Teknikoaren zein baldintza diren bete behar diren halako erabiltzaileak dituen eraikin baterako, eta, bestetik, konparatzeko lehen adierazitako azterlana eta Eraikuntzaren Kode Teknikoaren baldintzak, ikusteko ea proiektua bideragarria den.

Solairu bakoitzerako aurrez ikusitako erabilera partikularrak hauek dira:

Sotoa: garajea, aldagelak, biltegiak eta instalazio tekniko komunak.

Beheko solairua: sukaldea, administrazioa eta ohiko egoiliarrentzako, eguneko erabiltzaileentzako eta eguneko zentrorako zerbitzuak.

1. solairutik 6. solairura: logelak, eguneko jantokiak eta solairuko biltegiak.

Teilatu azpiko solairua: eraikineko instalazioak

Ondoren eskatzen diren DB-SI dokumentuaren fitxak Eraikuntzaren Kode Teknikoarekin bat etorrira egin behar dituzu, arestian aipatutako laborategiak bidaltzen dizkigun datuekin konparatzeko. **EZ DA APLIKATUKO** lehen adierazitako erabileretan eragina izan dezakeen **BESTELAKO ARAURIK EDO ARAUDIRIK**.

Eraikinaren neurriak direla eta, erabilera bakarra emango zaio, zeina eraikin osoan ezarriko baita, sotoko aparkaleku-erabilera izan ezik.

Eraikina berregokitzearen ondorioz, sektorizatze-eskema bat egin zen, eta eskema hori dago islatuta ematen zaizkizun planoetan, eta horri jarraitu behar diozu.

#### Honako hau eskatzen dizugu:

## **1. GALDERA.-** Egin itzazu fitxa hauek:

1.- Proposatutako sektoreak kontuan hartuta (S-1, S-2-A, S-2-B, S-3-A, S-3-B, S-4-A, S-4-B, S-5-B eta S-6), adieraz ezazu Eraikuntzaren Kode Teknikoarekin bat etorrira zein erabilera aplikatuko diren, eta zehaztu itzazu sektore bakoitzeko gehieneko azalerak, erabilerei egokituak, eta kodearen betetze-maila.

2.- Sute-sektoreak mugatzen dituen banatze-elementuak (hormak, sabaia eta atek) duen suaren aurkako erresistentzia.

3.- Eraikinean integratuta dauden arrisku-lokal eta –guneak, haien arrisku-maila eta sostengu-egiturak duen suaren kontrako erresistentziaren ezaugarriak; zona eraikinaren gainerakotik bereizten duten horma eta sabaiek duten suaren kontrako erresistentzia; beharrezkoa den edo ez independentzia-atari bat egotea eraikinaren gainerako guneekin komunikatzeko eta eraikinarekin komunikatzeko atek.

4.- Okupatu daitezkeen guneetako sabai, horma eta zoruen estaldurako eraikitze-elementuek duten suaren aurkako erreakzioa.

5.- Igogailuak eta karga-jasogailuak (A-01, A-02, M-01, M-02 eta M-03): bakoitzak zenbat sektore zeharkatzen dituen, igogailua dagoen kutzak duen suaren aurkako erresistentzia, independentzia-ataria beharrezkoa den eta zein den atariko edo igogailuko atek duen suaren aurkako erresistentzia

6.- Adieraz ezazu zein den gorde behar den gutxieneko banatze-distantzia arrisku berezi altuko sektore eta/edo lokalen artean eta/edo eskailera eta pasabide babestuen artean (goian adierazitakoak), horizontalean zein bertikalean, sektoreetako horma-atalen arteko angeluen arabera.

7.- Adieraz ezazu zein den suteen aurkako babes-instalazio orokor eta zehatzen dotazioa, eraikinaren erabilera kontuan hartuta.

8.- Adieraz ezazu zein diren fatxadara hurbildu, hura inguratu eta bertatik eraikinera sartzeko baldintzak, eta egiazta ezazu baldintzok betetzen diren ala ez aurkeztu zaizun kokapen-planoaren arabera, metro-neurriei dagokienez.

9.- Adieraz ezazu suaren aurkako zein erresistentzia duten sute-sektoreetako egitura-elementuek zein bertan integratutako arrisku bereziko lokal eta guneetakoek.

10.- Baloratu ezazu ea egokiak diren proposatutako sute-sektoreak eta, Eraikuntzaren Kode Teknikoaren arabera, ea ebakuazio-longitudeak egokiak diren ebakuazioko hasiera-puntu kaxkarrenetatik.

**2. GALDERA:** Islatu ezazu eraikuntza-planoetan suteak itzaltzeko bitartekoak instalatzeko proposamen bat (gorriz adierazi) solairu bakoitzean, solairu bakoitzaren

ezaugarriak eta arrisku bereziak kontuan hartuta. Agiri honekin batera dauden piktograma normalizatuak erabili behar dituzu.

**3.- GALDERA.-** Aurreko datuak eta oposiziogilearen iritziz datuok osatzen dituzten beste batzuk erabiliz, enuntziatu eta garatu itzazu autobabeserako planaren zati desberdinak, Eusko Jaurlaritzaren azaroaren 2ko 277/2010 Dekretuko II. eranskinaren arabera (Autobabeserako Oinarrizko Araua) eta adieraz ezazu zein den Autobabeserako Planen Erregistro Orokorraren gutxieneko edukia.

**4.- GALDERA.-** Azal ezazu zein sute-arazo egoten diren eta zein babes-estrategia erabiltzen diren antzeko eraikinetan, adibidez, zahar-etxeetan eta harrera-zentroetan.

### **Agiri hauek eranstean dira:**

#### **A/ Planoak:**

01: Kokapen planoak.

02, 03, 04, 05 eta 06: eraikuntza-planoak.

07, 08, 09 eta 10: sute-sektoreen planoak.

11, 12 eta 13: altxaera-planoak.

14, 15 eta 16: sekzio-planoak.

#### **B/ Solairu bakoitzaren erabilerak eta azalerak**

#### **C) Piktograma normalizatuak, UNE 23-032-83 Arauaren arabera**

# EGOITZA GERIATRIKOA

## Azalerak eta erabilerak solairuko:

SOTOA (Solairuaren altuera: 2,90 metro) \*

| Metro koadro erabilgarriak                                  |                       |
|---|-----------------------|
| <b>IKUZTEGIA</b>  |                       |
| Zikin gunea+ garbi gunea + pasabide sanitarioa eta bankadak | 90,45 m <sup>2</sup>  |
| Hileta-tokia  | 12,93 m <sup>2</sup>  |
| <b>BESTE GUNE BATZUK</b>                                    |                       |
| 2. ataria   | 16,34 m <sup>2</sup>  |
| Eskailera eta beheko solairura doan azalera                 | 10,84 m <sup>2</sup>  |
| Garajea eta bertara sartzeko arrapala                       | 454,23 m <sup>2</sup> |
| 1. ataria   | 5,24 m <sup>2</sup>   |
| 1. eskailera eta beheko solairura doan azalera              | 9,18 m <sup>2</sup>   |
| 2. banaketa-gunea   | 16,49 m <sup>2</sup>  |
| Emakumeentzako aldagela                                     | 147,61 m <sup>2</sup> |
| Gizonentzako aldagela                                       | 35,42 m <sup>2</sup>  |
| <b>INSTALAZIOAK ETA BILTEGIAK</b>                           |                       |
| Banaketa-gunea  | 27,17 m <sup>2</sup>  |
| 1. biltegia   | 21,64 m <sup>2</sup>  |
| 2. biltegia   | 36,91 m <sup>2</sup>  |
| 3. biltegia   | 31,79 m <sup>2</sup>  |
| Transformazio-zentroa (isolatzaile dielektriko lehorrekin)  | 29,61 m <sup>2</sup>  |
| C.G.B.T. + SAI  | 9,99 m <sup>2</sup>   |
| Presio-multzoa  | 16,09 m <sup>2</sup>  |
| Gasolioaren ama-biltegia                                    | 3,34 m <sup>2</sup>   |

BEHEKO SOLAIRUA (Solairuaren altuera: 3,60 metro) \*

| <b>Metro koadro erabilgarriak</b>                 |                      |
|---|----------------------|
| <b>SUKALDEA (instalaturako potentzia: 130 Kw)</b> |                      |
| Karga-igogailuaren banaketa-gunea                 | 12,92 m <sup>2</sup> |
| Sukaldeko aldagela                                | 14,43 m <sup>2</sup> |
| Kamerak eta biltegia                              | 32,03 m <sup>2</sup> |
| Garbiketa gunea                                   | 6,66 m <sup>2</sup>  |
| Sukaldea  | 44,76 m <sup>2</sup> |
| 1. aurre-ataria                                   | 4,13 m <sup>2</sup>  |
| 2. aurre-ataria                                   | 1,97 m <sup>2</sup>  |
| Orgak garbitzeko lekua                            | 2,22 m <sup>2</sup>  |
| Hondakinen biltegia                               | 7,48 m <sup>2</sup>  |
| <b>EGUNEKO ZENTROA</b>                            |                      |
| Ataripea  | 6,95 m <sup>2</sup>  |
| Haizea moztekoa                                   | 4,86 m <sup>2</sup>  |
| Harrera-ataria                                    | 27,59 m <sup>2</sup> |
| Kontrola  | 6,26 m <sup>2</sup>  |
| Arropazaindegia                                   | 4,93 m <sup>2</sup>  |
| Osagarrietarako sukalondoa                        | 5,55 m <sup>2</sup>  |
| Jantokia  | 61,06 m <sup>2</sup> |
| Eguneko zentroko errehabilitazioa                 | 81,47 m <sup>2</sup> |
| 1. komuna   | 5,89 m <sup>2</sup>  |
| 2. komuna   | 5,90 m <sup>2</sup>  |
| 1. komun geriatrikoa                              | 8,93 m <sup>2</sup>  |
| 2. komun geriatrikoa                              | 9,75 m <sup>2</sup>  |
| <b>EGOITZA GERIATRIKOA</b>                        |                      |
| Ataripea  | 5,19 m <sup>2</sup>  |
| Haizea moztekoa                                   | 6,65 m <sup>2</sup>  |
| Egoitzako ataria                                  | 56,47 m <sup>2</sup> |
| Bisitak, erabilera anitzekoa                      | 28,78 m <sup>2</sup> |
| Erabilera anitzeko 2. gela                        | 49,05 m <sup>2</sup> |
| Ileapaindegia/podologia                           | 16,88 m <sup>2</sup> |
| Komun aurrekoa                                    | 10,96 m <sup>2</sup> |
| 1. komuna   | 5,89 m <sup>2</sup>  |
| 2. komuna   | 5,90 m <sup>2</sup>  |
| Egoitzako errehabilitazioa                        | 81,16 m <sup>2</sup> |
| 3. komuna   | 4,40 m <sup>2</sup>  |
| 4. komuna   | 4,52 m <sup>2</sup>  |
| <b>ADMINISTRAZIOA ETA KONTSULTAK</b>              |                      |
| Harrera lekua eta kontrola                        | 18,43 m <sup>2</sup> |
| Administrazioa                                    | 17,69 m <sup>2</sup> |
| Bilera aretoa                                     | 12,94 m <sup>2</sup> |
| Zuzendaritzaren bulegoa + artxiboa                | 11,93 m <sup>2</sup> |

| <b>MEDIKUAREN KONTSULTAK</b> |                      |
|------------------------------|----------------------|
| Itxaron gunea                | 8,89 m <sup>2</sup>  |
| Gizarte langilea             | 10,87 m <sup>2</sup> |
| Psikologoa                   | 11,10 m <sup>2</sup> |
| Animatzailea                 | 11,16 m <sup>2</sup> |
| Medikuaren kontsulta         | 19,75 m <sup>2</sup> |
| Erizaintzako diplomatua      | 8,30 m <sup>2</sup>  |
| Farmaziaren biltegia         | 18,19 m <sup>2</sup> |

1. SOLAIRUTIK 5. SOLAIRURA (Solairuaren altuera: 3,00 metro) \*

| <b>Metro koadro erabilgarriak</b>                       |                       |
|---|-----------------------|
| <b>LOGELAK</b>  |                       |
| 2 X (logela+comuna) , 1 A sektorean eta 1 B sektorean   | 35 m <sup>2</sup>     |
| 18 X (logela+comuna) , 2 A sektorean eta 16 B sektorean | 25 m <sup>2</sup>     |
| <b>PASABIDEAK ETA ZIRKULAZIOA</b>                       |                       |
| 1. pasabidea  | 126,12 m <sup>2</sup> |
| 2. pasabidea  | 10,79 m <sup>2</sup>  |
| Zerbitzu-igogailuen ataria                              | 19,39 m <sup>2</sup>  |
| Bisita eta egoiliarren igogailuaren ataria              | 15,39 m <sup>2</sup>  |
| Eskailera   | 19,73 m <sup>2</sup>  |
| <b>BILTEGIAK ETA GELA TXIKIAK</b>                       |                       |
| Solairuko biltegia                                      | 9,83 m <sup>2</sup>   |
| Garbiketa-biltegia                                      | 13,95 m <sup>2</sup>  |
| Kontrola  | 4,42 m <sup>2</sup>   |
| Osagarrietarako gela txikia                             | 7 m <sup>2</sup>      |
| Jantoki-ondoa   | 7,19 m <sup>2</sup>   |
| Zikinaren gela txikia                                   | 5,01 m <sup>2</sup>   |
| Sendaketa-gela eta farmakologia                         | 8,65 m <sup>2</sup>   |
| <b>JANTOKIA ETA EGONGELA</b>                            |                       |
| Jantokia eta egongela                                   | 149,72 m <sup>2</sup> |
| 1. komuna   | 4,40 m <sup>2</sup>   |
| 2. komuna   | 4,40 m <sup>2</sup>   |

SEIGARREN SOLAIRUA (Solairuaren altuera: 3,00 metro) \*

| Metro koadro erabilgarriak                              |                       |
|---|-----------------------|
| <b>LOGELAK</b>  |                       |
| 2 X (logela+comuna) , 1 A sektorean eta 1 B sektorean   | 35 m <sup>2</sup>     |
| 18 X (logela+comuna) , 2 A sektorean eta 16 B sektorean | 25 m <sup>2</sup>     |
| <b>PASABIDEAK ETA ZIRKULAZIOA</b>                       |                       |
| 1. pasabidea  | 127,01 m <sup>2</sup> |
| 2. pasabidea  | 10,81 m <sup>2</sup>  |
| Zerbitzu-igogailuen ataria                              | 19,77 m <sup>2</sup>  |
| Bisita eta egoiliarren igogailuaren ataria              | 15,86 m <sup>2</sup>  |
| Eskailera   | 19,73 m <sup>2</sup>  |
| <b>BILTEGIAK ETA GELA TXIKIAK</b>                       |                       |
| Solairuko biltegia                                      | 9,87 m <sup>2</sup>   |
| Bainu-gela geriatrikoa                                  | 15 m <sup>2</sup>     |
| Kontrola  | 4,42 m <sup>2</sup>   |
| Laguntzaileen gela txikia                               | 7 m <sup>2</sup>      |
| Jantoki-ondoa   | 7,19 m <sup>2</sup>   |
| Zikinaren gela txikia                                   | 5,01 m <sup>2</sup>   |
| Sendaketa-gela eta farmakologia                         | 8,92 m <sup>2</sup>   |
| <b>JANTOKIA ETA EGONGELA</b>                            |                       |
| Jantokia eta egongela                                   | 149,72 m <sup>2</sup> |
| 1. komuna   | 4,40 m <sup>2</sup>   |
| 2. komuna   | 4,40 m <sup>2</sup>   |

TEILATUPEKO SOLAIRUA (Solairuaren batez besteko altuera: 2,50 metro) \*

| Metro koadro erabilgarriak                     |                       |
|--|-----------------------|
| <b>INSTALAZIOAK</b>                            |                       |
| Karga-igogailuaren ataria                      | 17,88 m <sup>2</sup>  |
| Galdara-gelaren ataria                         | 4,54 m <sup>2</sup>   |
| Galdara-gela (instalaturako potentzia: 675 Kw) | 19,92 m <sup>2</sup>  |
| Areto hidraulikoa                              | 26,13 m <sup>2</sup>  |
| Klimatizagailuak                               | 101,47 m <sup>2</sup> |
| <b>EGOILIARREN GUNEA</b>                       |                       |
| Igogailuaren ataria                            | 12,92 m <sup>2</sup>  |
| Biltegia                                       | 35,46 m <sup>2</sup>  |
| Eskailera                                      | 19,17 m <sup>2</sup>  |

\* Biltegi eta lokal teknikoek ez daukate sabai faltsurik

# OPOSICIÓN A OFICIAL DE EXTINCIÓN DE INCENDIOS Y SALVAMENTO.

## EJERCICIO PRÁCTICO

### Enunciado:

Con motivo de un concurso de acreedores la Diputación Foral de Bizkaia se ha hecho con la propiedad de un edificio rehabilitado ubicado en el Municipio de Santurtzi en la confluencia de las calles Mamariga y Koskojales, siendo su dirección Koskojales Nº 2, que iba a tener como destino un hotel. Los responsables forales tienen la intención de reconvertirlo en una residencia geriátrica y centro de día, “*ambas para personas con dependencias de grado alto*”.

Por parte de un laboratorio de la construcción se va a realizar un estudio de las características constructivas de la estructura tanto general, como de los locales de riesgo diseñados; para conocer su resistencia y comportamiento al fuego. Se trata de un edificio ejecutado con estructura de hormigón armado.

El Departamento de Acción Social ha solicitado al Servicio de Extinción de Incendios y Salvamento que realice un informe para conocer los requisitos que del Código Técnico de la Edificación (CTE) sean obligatorios para un edificio con este perfil de usuarios y compararlos cuando se entregue el estudio anteriormente citado para ver la viabilidad de su ejecución.

Los usos particulares previstos en cada planta serían los siguientes:

Planta Sótano: Garaje, zona de vestuarios, almacenes e instalaciones técnicas comunes.

Planta Baja: cocina, administración, servicios para los residentes habituales o del centro de día y el propio centro de día.

Plantas 1ª a la 6ª: habitaciones, comedores de diario y almacenes de planta.

Planta Bajo cubierta: instalaciones del edificio.

Se deberán confeccionar, conforme al CTE; las fichas referentes al DB-SI que a continuación se solicitan para compararlas con los datos que el Laboratorio arriba indicado nos remita, **SIN APLICAR OTRO TIPO DE NORMAS O REGLAMENTOS**; que puedan afectar a los usos mencionados anteriormente.

Debido a las dimensiones del edificio se le asignará un único uso que se aplicará a la totalidad del mismo salvo en el uso aparcamiento de la Planta Sótano.



Como consecuencia de la remodelación se realizó un esquema de sectorización, que es el reflejado en los planos facilitados y que en principio se debe de seguir.

### **Se solicita:**

**1ª PREGUNTA:** Elaborar las siguientes fichas:

1/ En función de los sectores propuestos (S-1, S-2-A, S-2-B, S-3-A, S-3-B, S-4-A, S-4-B, S-5-B y S-6), indicar cual son los usos conformes al CTE que se van a aplicar y definir las superficies máximas por sector según el CTE adaptado a los mismos y su grado de cumplimiento.

2/ Resistencia al fuego del elemento compartimentador (paredes, techos y puertas) que delimitan los sectores de incendio.

3/ Locales y zonas de riesgo especial integrados en el edificio, con su nivel de riesgo y sus características de resistencia al fuego de la estructura portante, resistencia al fuego de las paredes y techos que separan la zona del resto del edificio, la necesidad o no de la existencia de vestíbulo de independencia en su comunicación con el resto del edificio y sus puertas de comunicación con el edificio.

4/ Reacción al fuego de los elementos constructivos de revestimiento de techos, paredes y suelos de las zonas ocupables, pasillos y escaleras protegidos y recintos de riesgo especial.

5/ Ascensores y montacargas (A-01, A-02, M-01, M-02 y M-03): número de sectores que atraviesa cada uno, resistencia al fuego de la caja que contiene el ascensor, la necesidad de vestíbulo de independencia y la resistencia al fuego de puerta del vestíbulo o del propio ascensor.

6/ Entre los distintos sectores y/o locales de riesgo especial alto y/o escaleras o pasillos protegidos arriba mencionados, indicar la distancia mínima de separación tanto en horizontal como vertical en función de los ángulos entre los paños de los sectores.

7/ Dotación de las instalaciones de protección contra incendios tanto generales como las particulares debido al uso del edificio.

8/ Indicar las condiciones de aproximación, entorno y accesibilidad por fachada y comprobar si se cumplen o no en función del plano de situación presentado, en lo relativo a magnitudes métricas.

9/ Indicar las resistencias al fuego de los elementos estructurales tanto de los sectores de incendio como de los locales y zonas de riesgo especial integradas en el mismo.

10/ Valorar la idoneidad de los sectores de incendios propuestos y si las longitudes de evacuación son las adecuadas al CTE desde los puntos de inicio de evacuación más desfavorables.

**2ª PREGUNTA:** Reflejar en los planos constructivos una propuesta de instalación de los medios de extinción de incendios (en color rojo) para cada planta en función de sus características y riesgos específicos, siguiendo los pictogramas normalizados que acompañan a este documento.

**3ª PREGUNTA:** Con los datos anteriores y otros que los completen a juicio del opositor, se enunciarán y desarrollarán las distintas partes del Plan de Autoprotección según el Anexo II del Decreto 277/2010 de 2 de noviembre del Gobierno Vasco (Norma Vasca de Autoprotección) y el contenido mínimo, consecuente con lo anterior; del Registro General de Planes de Autoprotección.

**4ª PREGUNTA:** Determinar los problemas de incendio y estrategias de protección contra incendios en edificios de asilos y centros de recogida, similares al que nos ocupa.

### **Se adjunta:**

#### **A/ Planos:**

01: Plano de emplazamiento.

02, 03, 04, 05 y 06: Planos constructivos.

07, 08, 09 y 10: Planos de sectores de incendio.

11, 12 y 13: Planos de alzados.

14, 15 y 16: Planos de secciones.

#### **B/ Usos y superficies por planta.**

#### **C/ Pictogramas normalizados según Norma UNE 23-032-83**

# RESIDENCIA GERIÁTRICA.

## Superficies y usos por planta:

PLANTA SÓTANO. (Altura de planta: 2,90 metros) \*

| Metros cuadrados útiles                                  |                       |
|--|-----------------------|
| <b>LAVANDERIA</b>  |                       |
| Z. sucio + Z. limpio + paso sanitario y bancadas         | 90,45 m <sup>2</sup>  |
| Mortuorio  | 12,93 m <sup>2</sup>  |
| <b>OTRAS ZONAS</b>                                       |                       |
| Vestíbulo 2  | 16,34 m <sup>2</sup>  |
| Escalera 2 incluso desembarco Planta Baja                | 10,84 m <sup>2</sup>  |
| Garaje incluso rampa de acceso                           | 454,23 m <sup>2</sup> |
| Vestíbulo 1  | 5,24 m <sup>2</sup>   |
| Escalera 1 incluso desembarco Planta Baja                | 9,18 m <sup>2</sup>   |
| Distribuidor 2   | 16,49 m <sup>2</sup>  |
| Vestuario femenino                                       | 147,61 m <sup>2</sup> |
| Vestuario masculino                                      | 35,42 m <sup>2</sup>  |
| <b>ZONA INSTALACIONES Y ALMACENES</b>                    |                       |
| Distribuidor   | 27,17 m <sup>2</sup>  |
| Almacén 1  | 21,64 m <sup>2</sup>  |
| Almacén 2  | 36,91 m <sup>2</sup>  |
| Almacén 3  | 31,79 m <sup>2</sup>  |
| Centro de transformación (con aislante dieléctrico seco) | 29,61 m <sup>2</sup>  |
| C.G.B.T. + SAI   | 9,99 m <sup>2</sup>   |
| Grupo de presión   | 16,09 m <sup>2</sup>  |
| Depósito nodriza gasoil                                  | 3,34 m <sup>2</sup>   |

PLANTA BAJA. (Altura de planta: 3,60 metros) \*

| <b>Metros cuadrados útiles</b>            |                      |
|---|----------------------|
| <b>COCINA (Potencia instalada 130 Kw)</b> |                      |
| Distribuidor montacargas                  | 12,92 m <sup>2</sup> |
| Vestuario cocina                          | 14,43 m <sup>2</sup> |
| Cámaras y almacén                         | 32,03 m <sup>2</sup> |
| Lavado                                    | 6,66 m <sup>2</sup>  |
| Cocina                                    | 44,76 m <sup>2</sup> |
| Vestíbulo previo 1                        | 4,13 m <sup>2</sup>  |
| Vestíbulo previo 2                        | 1,97 m <sup>2</sup>  |
| Lavado de carros                          | 2,22 m <sup>2</sup>  |
| Almacén residuos                          | 7,48 m <sup>2</sup>  |
| <b>CENTRO DE DÍA</b>                      |                      |
| Porche                                    | 6,95 m <sup>2</sup>  |
| Cortaaires                                | 4,86 m <sup>2</sup>  |
| Vestíbulo recepción                       | 27,59 m <sup>2</sup> |
| Control                                   | 6,26 m <sup>2</sup>  |
| Guardarropa                               | 4,93 m <sup>2</sup>  |
| Oficio auxiliares                         | 5,55 m <sup>2</sup>  |
| Comedor                                   | 61,06 m <sup>2</sup> |
| Rehabilitación Centro de Día              | 81,47 m <sup>2</sup> |
| Aseo 1                                    | 5,89 m <sup>2</sup>  |
| Aseo 2                                    | 5,90 m <sup>2</sup>  |
| Baño geriátrico 1                         | 8,93 m <sup>2</sup>  |
| Baño geriátrico 2                         | 9,75 m <sup>2</sup>  |
| <b>RESIDENCIA GERIATRICA</b>              |                      |
| Porche                                    | 5,19 m <sup>2</sup>  |
| Cortaaires                                | 6,65 m <sup>2</sup>  |
| Vestíbulo residencia                      | 56,47 m <sup>2</sup> |
| Visitas polivalente                       | 28,78 m <sup>2</sup> |
| Sala polivalente 2                        | 49,05 m <sup>2</sup> |
| Peluquería/podología                      | 16,88 m <sup>2</sup> |
| Anteaseo                                  | 10,96 m <sup>2</sup> |
| Aseo 1                                    | 5,89 m <sup>2</sup>  |
| Aseo 2                                    | 5,90 m <sup>2</sup>  |
| Egoitzako errehabilitazioa                | 81,16 m <sup>2</sup> |
| Aseo 3                                    | 4,40 m <sup>2</sup>  |
| Aseo 4                                    | 4,52 m <sup>2</sup>  |
| <b>ADMINISTRACIÓN Y CONSULTAS</b>         |                      |
| Recepción y control                       | 18,43 m <sup>2</sup> |
| Administración                            | 17,69 m <sup>2</sup> |
| Sala reuniones                            | 12,94 m <sup>2</sup> |
| Despacho dirección + archivo              | 11,93 m <sup>2</sup> |

| <b>CONSULTAS MÉDICAS</b> |                      |
|--------------------------|----------------------|
| Zona de espera           | 8,89 m <sup>2</sup>  |
| Trabajador social        | 10,87 m <sup>2</sup> |
| Psicólogo                | 11,10 m <sup>2</sup> |
| Animador                 | 11,16 m <sup>2</sup> |
| Consulta médica          | 19,75 m <sup>2</sup> |
| D.U.E.                   | 8,30 m <sup>2</sup>  |
| Almacén de farmacia      | 18,19 m <sup>2</sup> |

PLANTA 1ª A 5ª. (Altura de planta: 3,00 metros) \*

| Metros cuadrados útiles                                 |                       |
|---|-----------------------|
| <b>HABITACIONES</b>                                     |                       |
| 2 X (habitación + aseo) 1 en Sector A y 1 en Sector B   | 35 m <sup>2</sup>     |
| 18 X (habitación + aseo) 2 en Sector A y 16 en Sector B | 25 m <sup>2</sup>     |
| <b>PASILLOS Y CIRCULACIÓN</b>                           |                       |
| Pasillo 1   | 126,12 m <sup>2</sup> |
| Pasillo 2   | 10,79 m <sup>2</sup>  |
| Vestíbulo ascensores de servicio                        | 19,39 m <sup>2</sup>  |
| Vestíbulo ascensores visitas y residentes               | 15,39 m <sup>2</sup>  |
| Escalera  | 19,73 m <sup>2</sup>  |
| <b>ALMACENES Y OFICIOS</b>                              |                       |
| Almacén de planta                                       | 9,83 m <sup>2</sup>   |
| Almacén de limpieza                                     | 13,95 m <sup>2</sup>  |
| Control   | 4,42 m <sup>2</sup>   |
| Oficio auxiliares                                       | 7 m <sup>2</sup>      |
| Oficio comedor  | 7,19 m <sup>2</sup>   |
| Oficio sucio  | 5,01 m <sup>2</sup>   |
| Sala de curas y farmacología                            | 8,65 m <sup>2</sup>   |
| <b>COMEDOR Y SALA DE ESTAR</b>                          |                       |
| Comedor y zona de estar                                 | 149,72 m <sup>2</sup> |
| Aseo 1  | 4,40 m <sup>2</sup>   |
| Aseo 2  | 4,40 m <sup>2</sup>   |

PLANTA SEXTA. (Altura de planta: 3,00 metros) \*

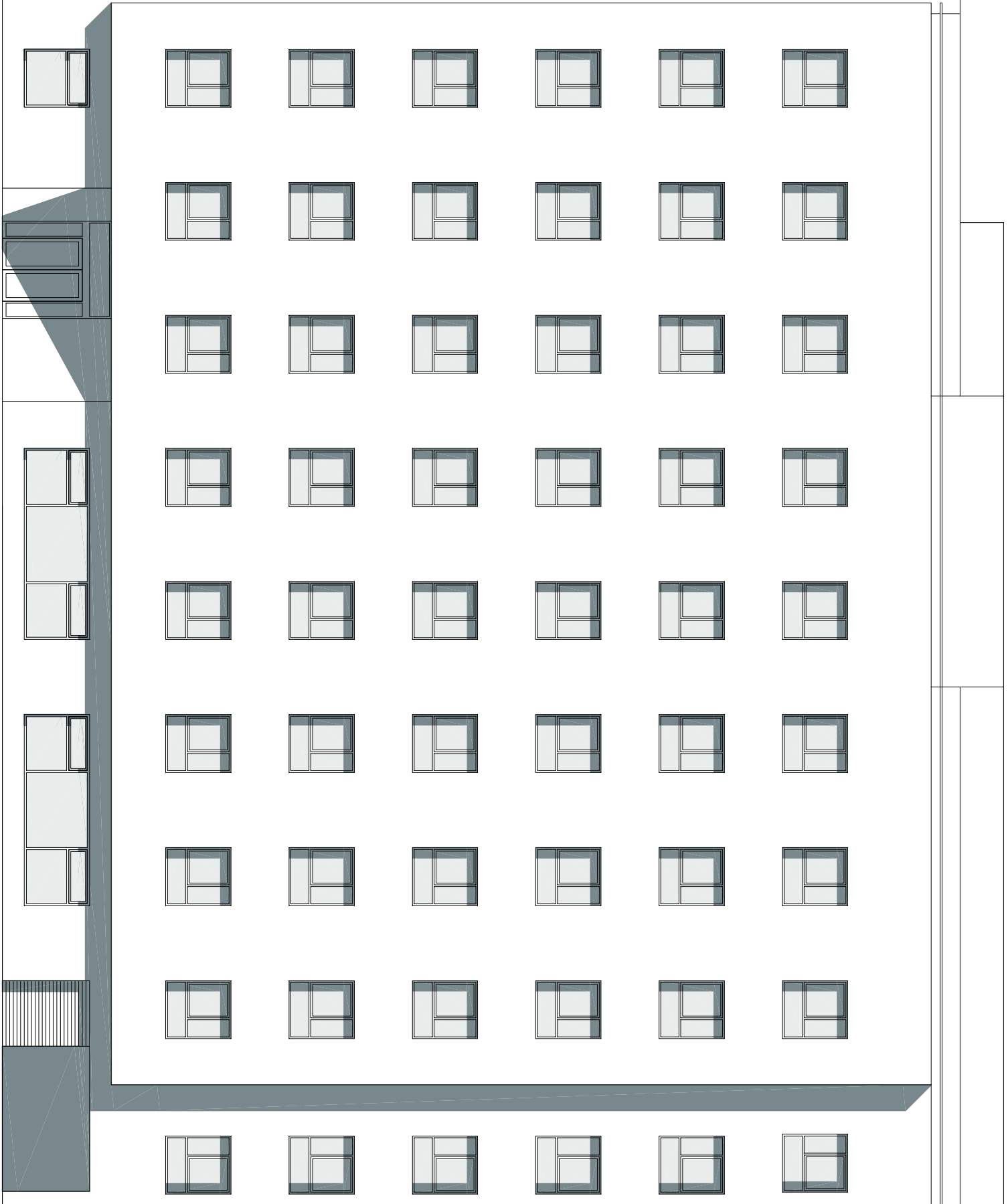
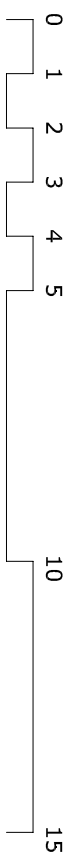
| Metros cuadrados útiles                                 |                       |
|---|-----------------------|
| <b>HABITACIONES</b>                                     |                       |
| 2 X (habitación + aseo) 1 en Sector A y 1 en Sector B   | 35 m <sup>2</sup>     |
| 18 X (habitación + aseo) 2 en Sector A y 16 en Sector B | 25 m <sup>2</sup>     |
| <b>PASILLOS Y CIRCULACIÓN</b>                           |                       |
| Pasillo 1   | 127,01 m <sup>2</sup> |
| Pasillo 2   | 10,81 m <sup>2</sup>  |
| Vestíbulo ascensores de servicio                        | 19,77 m <sup>2</sup>  |
| Vestíbulo ascensores visitas y residentes               | 15,86 m <sup>2</sup>  |
| Escalera  | 19,73 m <sup>2</sup>  |
| <b>ALMACENES Y OFICIOS</b>                              |                       |
| Almacén de planta                                       | 9,87 m <sup>2</sup>   |
| Baño geriátrico   | 15 m <sup>2</sup>     |
| Control   | 4,42 m <sup>2</sup>   |
| Oficio auxiliares                                       | 7 m <sup>2</sup>      |
| Oficio comedor  | 7,19 m <sup>2</sup>   |
| Oficio sucio  | 5,01 m <sup>2</sup>   |
| Sala de curas y farmacología                            | 8,92 m <sup>2</sup>   |
| <b>COMEDOR Y SALA DE ESTAR</b>                          |                       |
| Comedor y zona de estar                                 | 149,72 m <sup>2</sup> |
| Aseo 1  | 4,40 m <sup>2</sup>   |
| Aseo 2  | 4,40 m <sup>2</sup>   |

PLANTA BAJO CUBIERTA. (Altura media de planta: 2,50 metros) \*

| Metros cuadrados útiles                   |                       |
|---|-----------------------|
| <b>ZONA INSTALACIONES</b>                 |                       |
| Vestíbulo montacargas                     | 17,88 m <sup>2</sup>  |
| Vestíbulo sala de calderas                | 4,54 m <sup>2</sup>   |
| Sala calderas (Potencia instalada 675 Kw) | 19,92 m <sup>2</sup>  |
| Sala hidráulica                           | 26,13 m <sup>2</sup>  |
| Climatizadoras                            | 101,47 m <sup>2</sup> |
| <b>ZONA RESIDENTES</b>                    |                       |
| Vestíbulo ascensor                        | 12,92 m <sup>2</sup>  |
| Almacén                                   | 35,46 m <sup>2</sup>  |
| Escalera                                  | 19,17 m <sup>2</sup>  |

\* Los almacenes y locales técnicos no cuentan con falso techo.

ALZADO SUR



P.T. +36.64 - P Cubierta

C.S.F. +36.14

P.T. +33.34 - P Bajoubierta

C.S.F. +33.24

P.T. +29.94 - P 6º

C.S.F. +29.84

P.T. +26.54 - P 5º

C.S.F. +26.44

P.T. +23.14 - P 4º

C.S.F. +23.04

P.T. +19.74 - P 3º

C.S.F. +19.64

P.T. +16.34 - P 2º

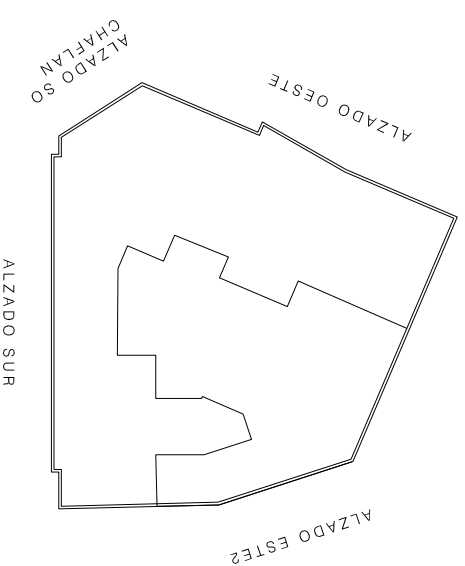
C.S.F. +16.24

P.T. +12.94 - P 1º

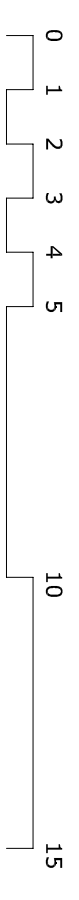
C.S.F. +12.84

P.T. +8.94 - P B.

C.S.F. +8.84



P.T.: COTA PAVIMENTO TERMINADO  
 C.S.F.: COTA SUPERIOR DE FORJADO



P.T.+36.64 - P.C.  
 C.S.F. +36.14

P.T.+33.34 - P.BC.  
 C.S.F. +33.24

P.T.+29.94 - P.6ª  
 C.S.F. +29.84

P.T.+26.54 - P.5ª  
 C.S.F. +26.44

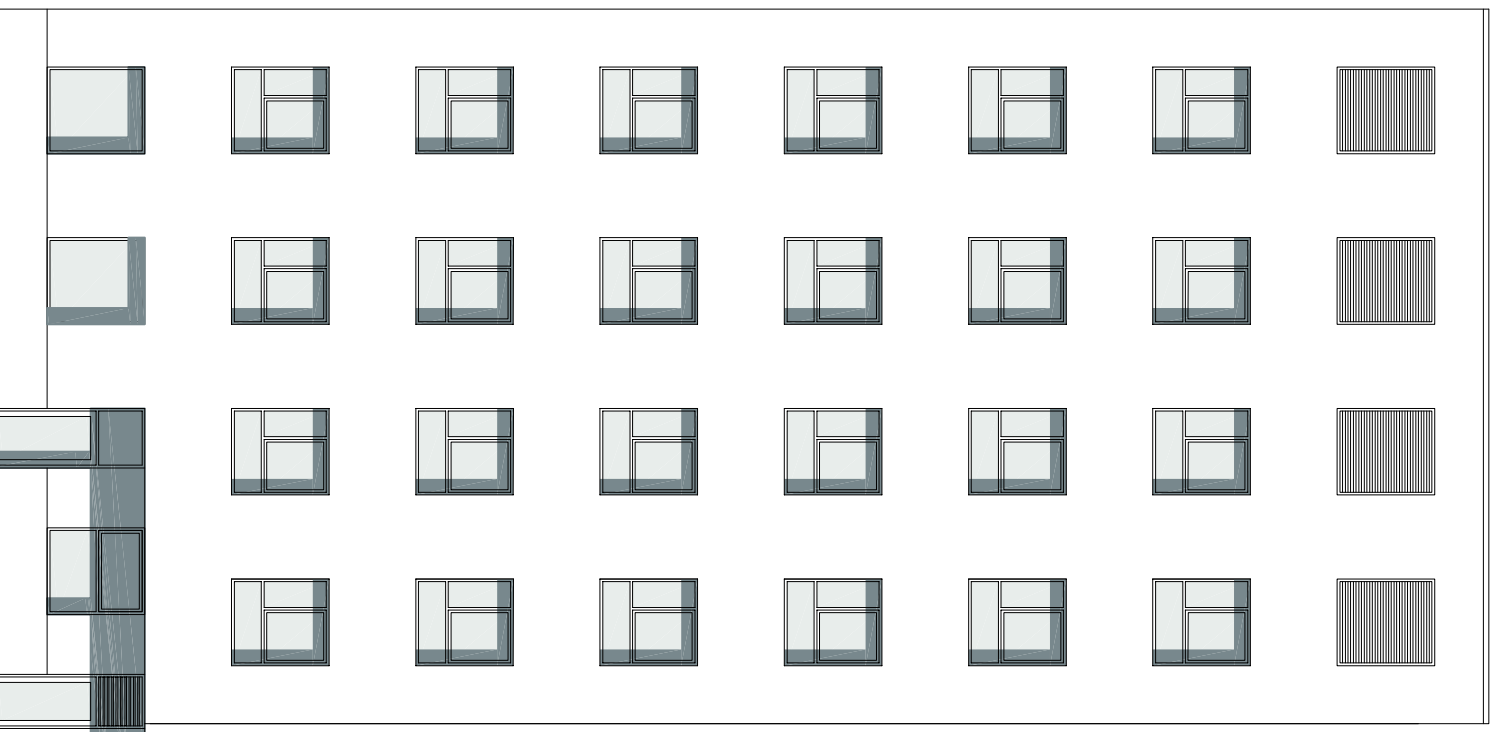
P.T.+23.14 - P.4ª  
 C.S.F. +23.04

P.T.+19.74 - P.3ª  
 C.S.F. +19.64

P.T.+16.34 - P.2ª  
 C.S.F. +16.24

P.T.+12.94 - P.1ª  
 C.S.F. +12.84

P.T.+8.94 - P.B.  
 C.S.F. +8.84



P.T.+36.64 - P.C.  
 C.S.F. +36.14

P.T.+33.34 - P.BC.  
 C.S.F. +33.24

P.T.+29.94 - P.6ª  
 C.S.F. +29.84

P.T.+26.54 - P.5ª  
 C.S.F. +26.44

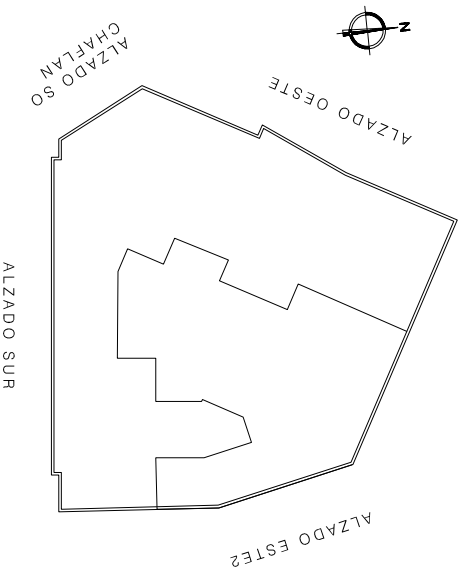
P.T.+23.14 - P.4ª  
 C.S.F. +23.04

P.T.+19.74 - P.3ª  
 C.S.F. +19.64

P.T.+16.34 - P.2ª  
 C.S.F. +16.24

P.T.+12.94 - P.1ª  
 C.S.F. +12.84

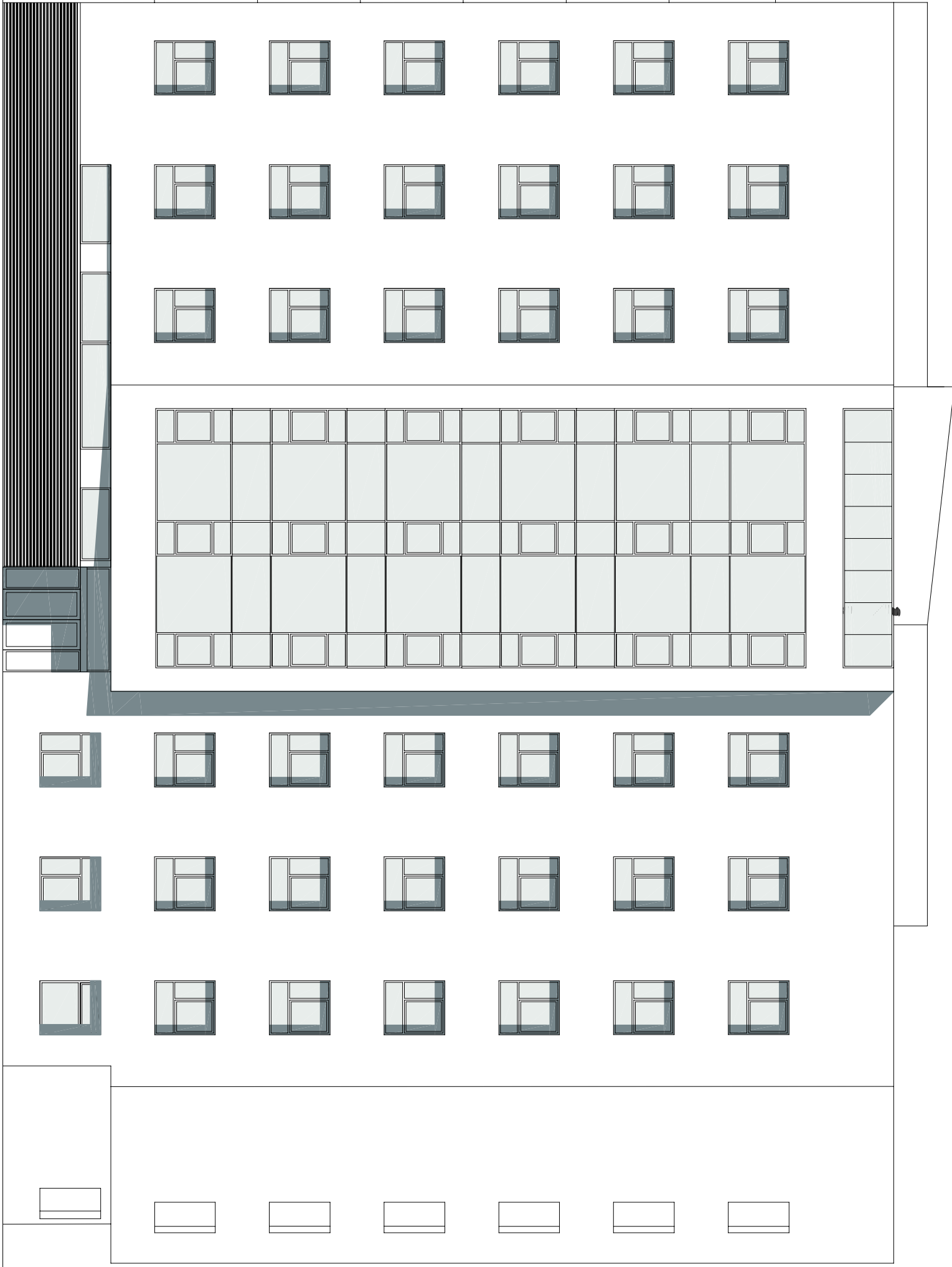
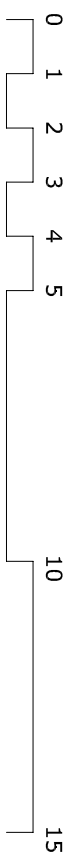
P.T.+8.94 - P.B.  
 C.S.F. +8.84



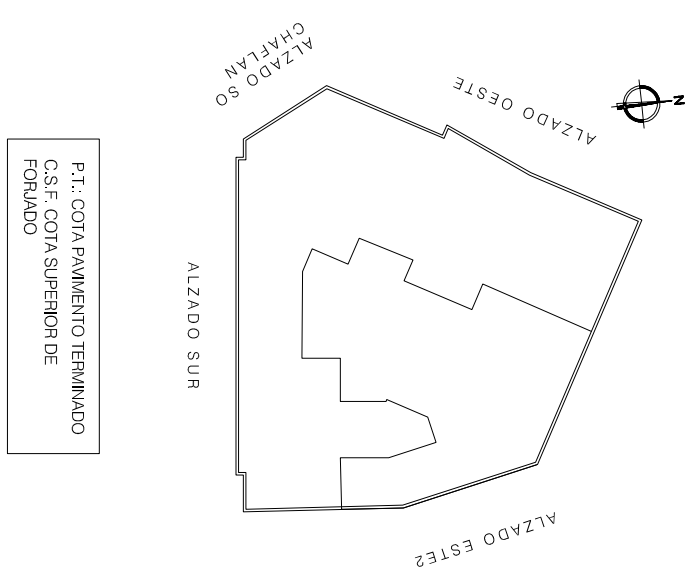
P.T.: COTA PAVIMENTO TERMINADO  
 C.S.F. COTA SUPERIOR DE FORJADO

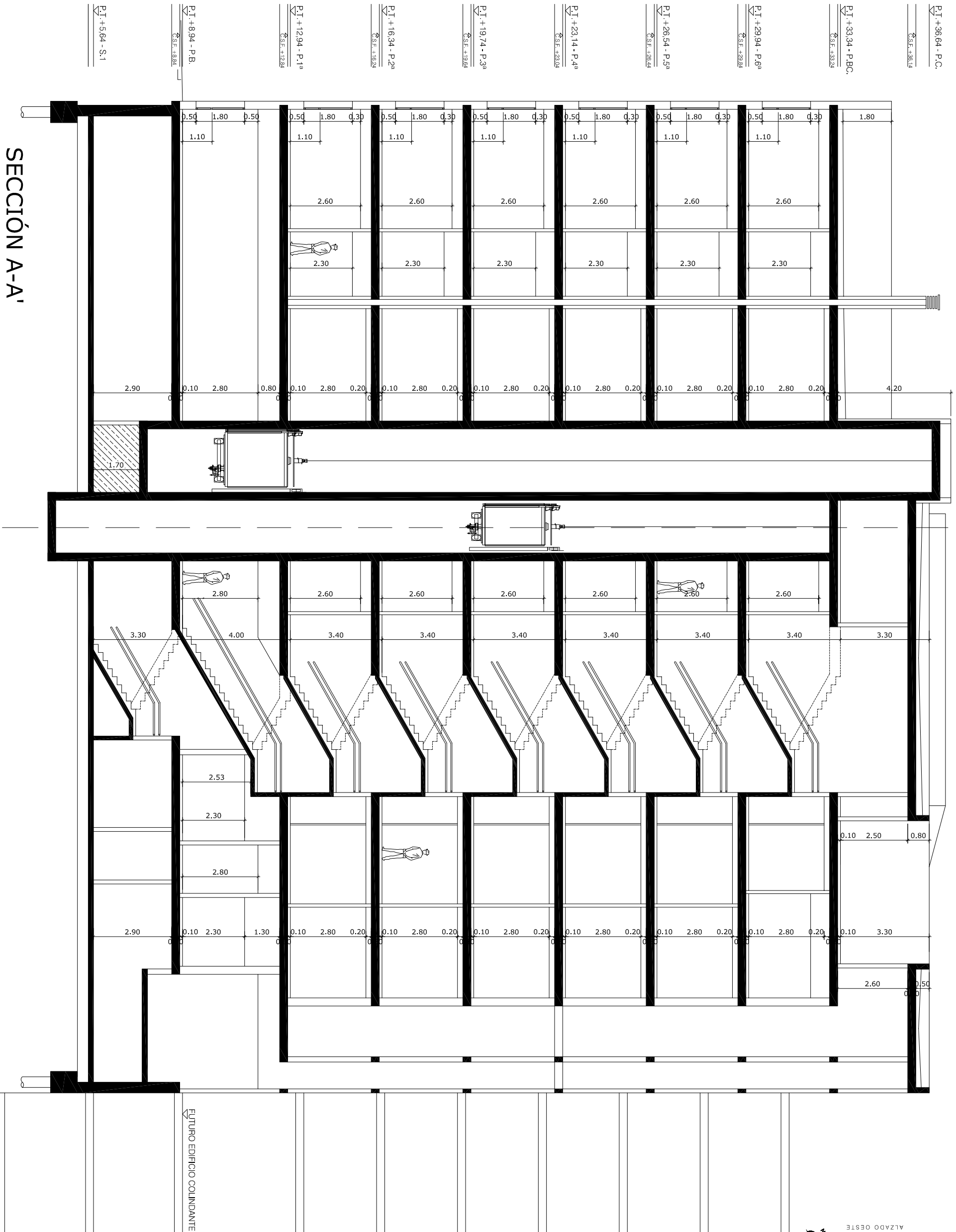


ALZADO OESTE



- P.T.+36.64 - P.C.  
C.S.F.+36.14
- P.T.+33.34 - P.BC.  
C.S.F.+33.26
- P.T.+29.94 - P.6ª  
C.S.F.+29.64
- P.T.+26.54 - P.5ª  
C.S.F.+26.44
- P.T.+23.14 - P.4ª  
C.S.F.+23.04
- P.T.+19.74 - P.3ª  
C.S.F.+19.64
- P.T.+16.34 - P.2ª  
C.S.F.+16.24
- P.T.+12.94 - P.1ª  
C.S.F.+12.24
- P.T.+8.94 - P.B.  
C.S.F.+8.84



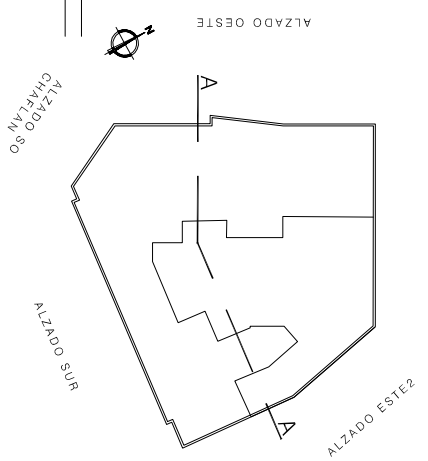


SECCIÓN A-A'

0 1 2 3 4 5 10 15

EJE DE ABATIN

FUTURO EDIFICIO COLINDANTE



P.T.: COTA PAVIMENTO TERMINADO  
C.S.F.: COTA SUPERIOR DE FORJADO

EJE DE ABAT

P.T. +36.64 - P.C.  
C.S.F. +36.14

P.T. +33.34 - P.BC.  
C.S.F. +32.84

P.T. +29.94 - P.6º  
C.S.F. +29.84

P.T. +26.54 - P.5º  
C.S.F. +26.44

P.T. +23.14 - P.4º  
C.S.F. +23.04

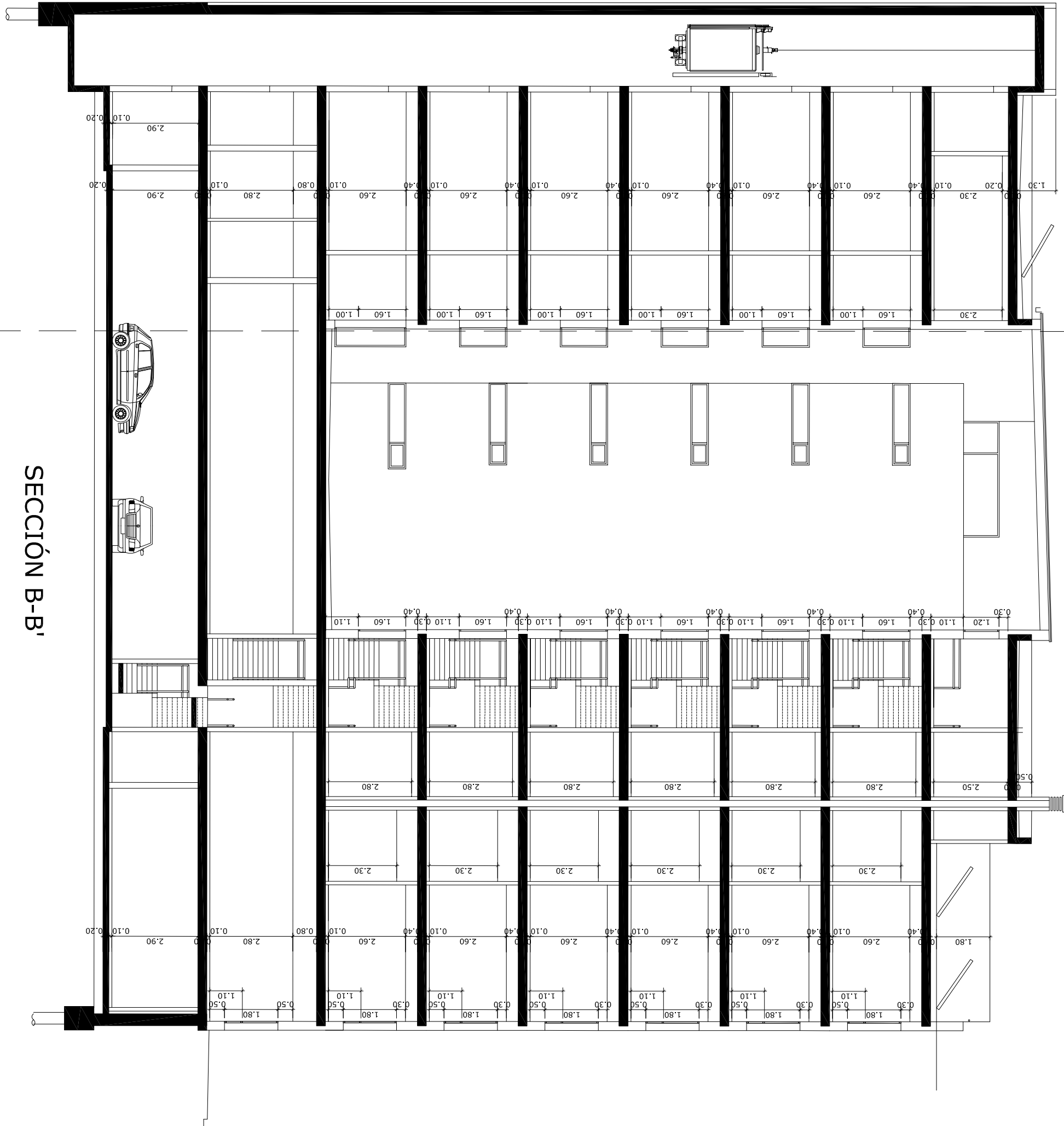
P.T. +19.74 - P.3º  
C.S.F. +19.64

P.T. +16.34 - P.2º  
C.S.F. +16.24

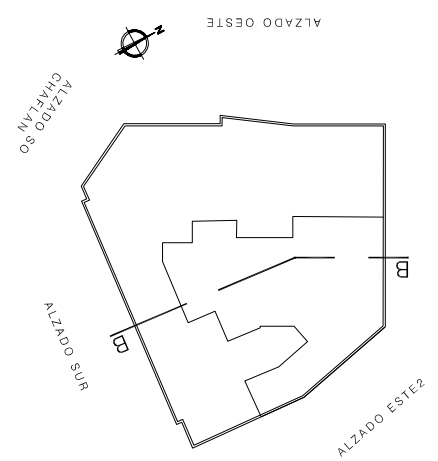
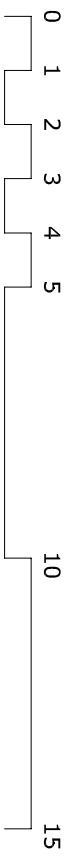
P.T. +12.94 - P.1º  
C.S.F. +12.84

P.T. +8.94 - P.B.  
C.S.F. +8.84

P.T. +5.64 - S.1



SECCIÓN B-B'



P.T.: COTA PAVIMENTO TERMINADO  
 C.S.F.: COTA SUPERIOR DE FORJADO

P.T.+36.64 - P.C.  
C.S.F. +36.14

P.T.+33.34 - P.BC.  
C.S.F. +33.24

P.T.+29.94 - P.8º  
C.S.F. +29.84

P.T.+26.54 - P.5º  
C.S.F. +26.44

P.T.+23.14 - P.4º  
C.S.F. +23.04

P.T.+19.74 - P.3º  
C.S.F. +19.64

P.T.+16.34 - P.2º  
C.S.F. +16.24

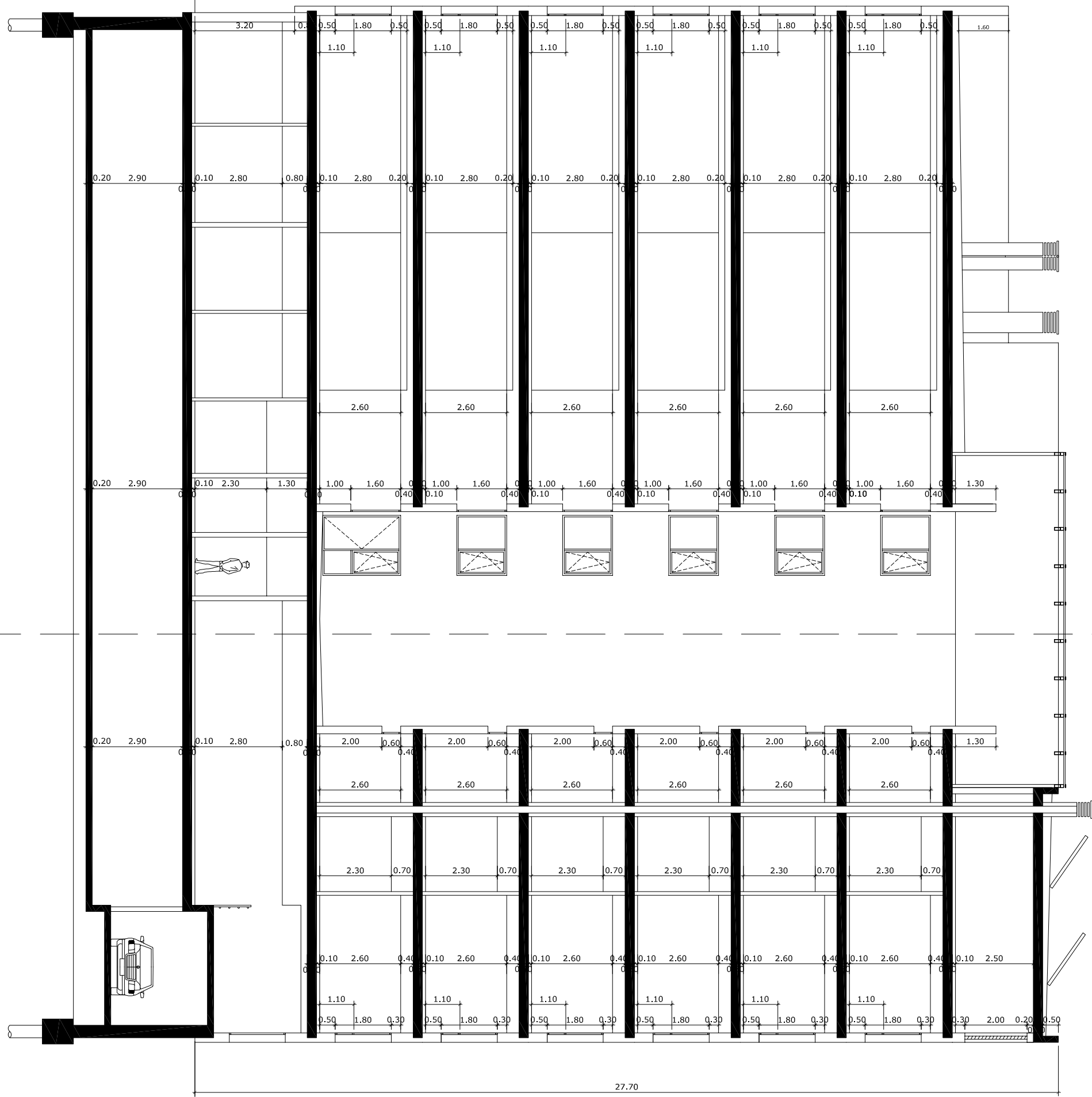
P.T.+12.94 - P.1º  
C.S.F. +12.84

P.T.+9.94 - P.B.  
C.S.F. +8.84

P.T.+6.64 - S.1

SECCIÓN C-C'

0 1 2 3 4 5 10 15



P.T.: COTA PAVIMENTO TERMINADO  
C.S.F.: COTA SUPERIOR DE FORJADO

