

Encuesta de Satisfacción

Convocatoria MEDICO/A

Fecha BOB – 30/04/2010

Fechas de realización de encuestas:

14/10/2010

01/12/2010

RESULTADOS DE LA PRIMERA MEDICIÓN

**Encuesta realizada:
14 de Octubre de 2010**

RESULTADOS (Medias)

✓ **Importancia 8,85** (media ítems)

✓ **Satisfacción 7,33** (media ítems)

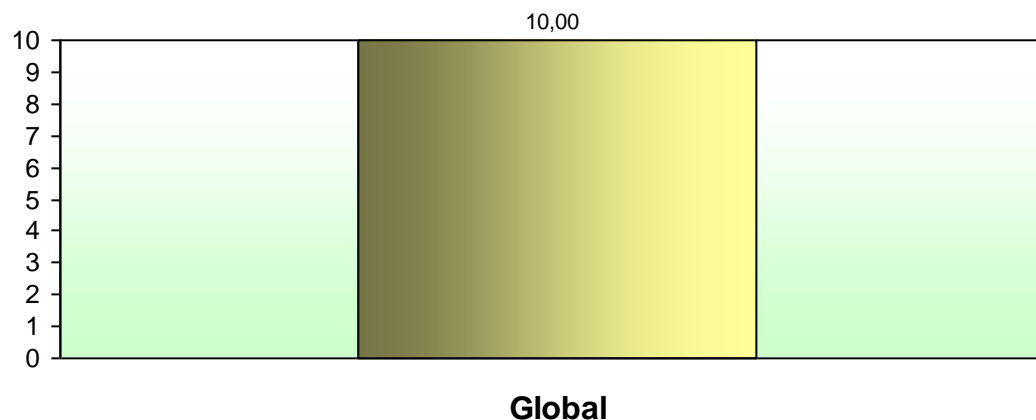
Nota: escala de 0 a 10

RESULTADOS

Respuesta por parte de Selección a las adaptaciones solicitadas

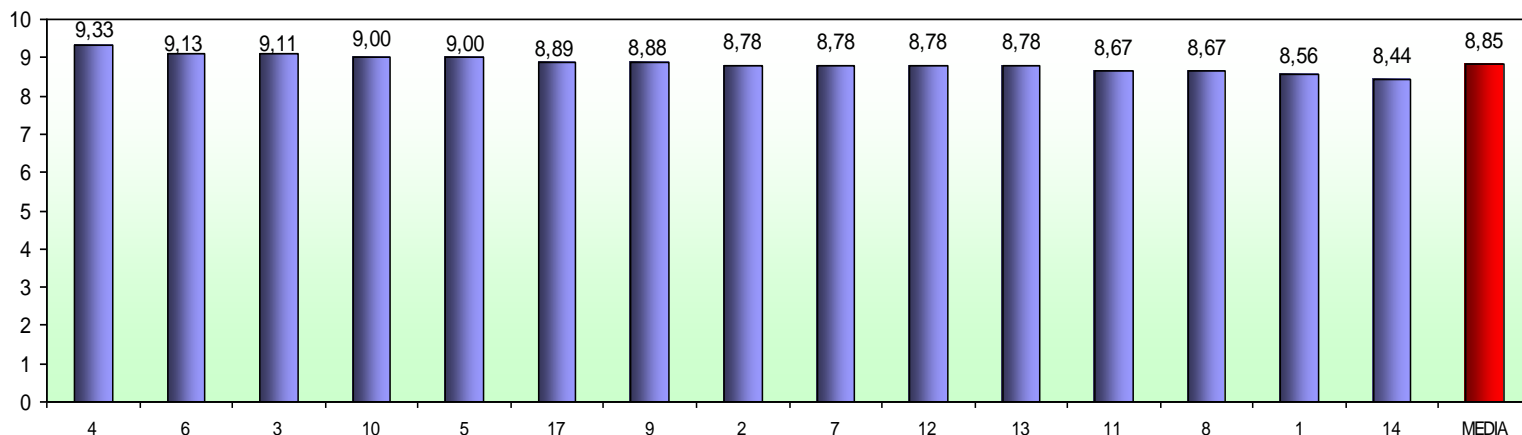
Pregunta: Si es una persona con discapacidad y ha solicitado alguna medida de adaptación de las pruebas selectivas: Valore cómo ha sido la respuesta por parte del Proceso de Selección

VALORACIÓN DE LA RESPUESTA POR PARTE DE SELECCIÓN A LAS ADAPTACIONES SOLICITADAS



IMPORTANCIA (Media de cada ítem)

IMPORTANCIA



1. Atención, información y ayuda para recoger y presentar correctamente la solicitud
2. Información sobre la documentación a presentar.
3. Inf. Sobre las pruebas para poder prepararse para ellas
4. Definición clara del contenido de los temarios.
5. Accesibilidad de los temarios requeridos.
6. Inf. A tiempo y sin errores sobre fecha, hora, lugar y útiles necesarios para las pruebas.
7. Comodidad para las personas participantes de las fechas, horarios y lugar de las pruebas.
8. Señalización del lugar y locales de celebración de las pruebas.

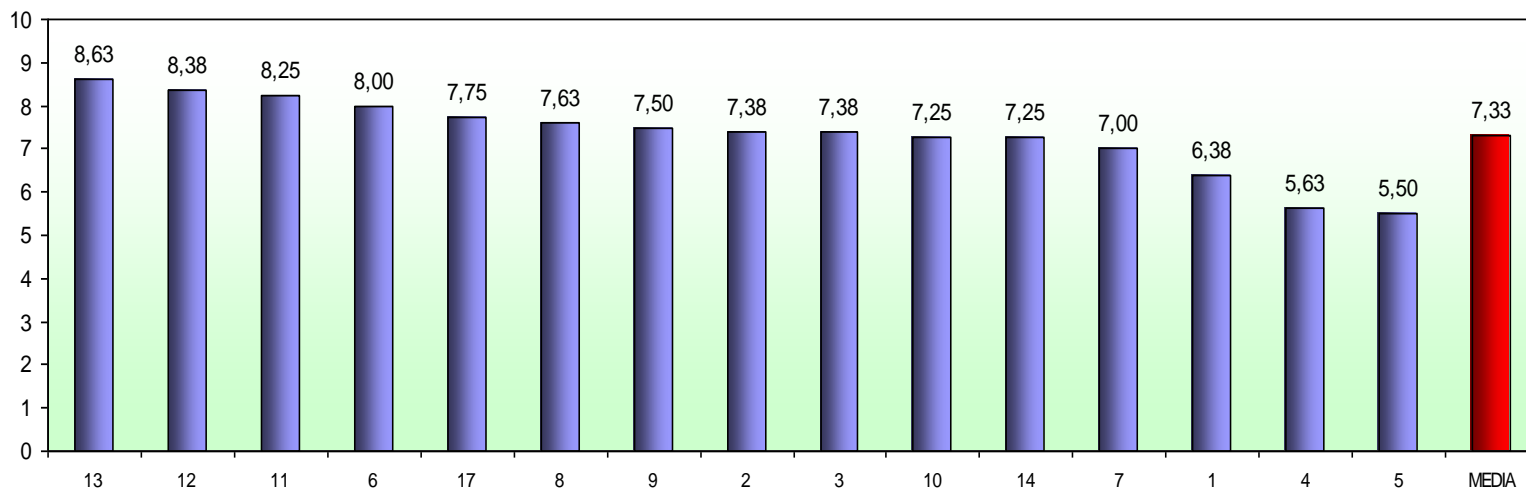
9. Comodidad de los locales en que se desarrollan las pruebas (espacios, temperatura, luz, mobiliario, etc.).
10. Adecuación del tiempo asignado al contenido de las pruebas.
11. Claridad de las Instrucciones en el momento de realización de las pruebas.
12. Disponibilidad de personal de apoyo en el momento de realización de las pruebas.
13. Trato personal durante el desarrollo de las pruebas.
14. Capacidad para responder ante circunstancias imprevistas durante la realización de las pruebas.
17. Garantía de que usted ha sido tratado en igualdad de condiciones respecto al resto.

M. Media

SATISFACCIÓN

(Media de cada ítem)

SATISFACCION



1. Atención, información y ayuda para recoger y presentar correctamente la solicitud

2. Información sobre la documentación a presentar.

3. Inf. Sobre las pruebas para poder prepararse para ellas

4. Definición clara del contenido de los temarios.

5. Accesibilidad de los temarios requeridos.

6. Inf. A tiempo y sin errores sobre fecha, hora, lugar y útiles necesarios para las pruebas.

7. Comodidad para las personas participantes de las fechas, horarios y lugar de las pruebas.

8. Señalización del lugar y locales de celebración de las pruebas.

9. Comodidad de los locales en que se desarrollan las pruebas (espacios, temperatura, luz, mobiliario, etc.).

10. Adecuación del tiempo asignado al contenido de las pruebas.

11. Claridad de las Instrucciones en el momento de realización de las pruebas.

12. Disponibilidad de personal de apoyo en el momento de realización de las pruebas.

13. Trato personal durante el desarrollo de las pruebas.

14. Capacidad para responder ante circunstancias imprevistas durante la realización de las pruebas.

17. Garantía de que usted ha sido tratado en igualdad de condiciones respecto al resto.

M. Media

ATRIBUTOS CON SATISFACCIÓN **SUPERIOR** A LA MEDIA GLOBAL

- | | | |
|---|---|------|
| ✓ | 13. Trato personal durante el desarrollo de las pruebas. | 8,63 |
| ✓ | 12. Disponibilidad de personal de apoyo en el momento de realización de las pruebas. | 8,38 |
| ✓ | 11. Claridad de las Instrucciones en el momento de realización de las pruebas. | 8,25 |
| ✓ | 6. Información a tiempo y sin errores sobre fecha, hora, lugar y útiles necesarios para las pruebas. | 8,00 |
| ✓ | 17. Garantía de que usted ha sido tratado en igualdad de condiciones respecto al resto. | 7,75 |
| ✓ | 8. Señalización del lugar y locales de celebración de las pruebas. | 7,63 |
| ✓ | 9. Comodidad de los locales en que se desarrollan las pruebas (espacios, temperatura, luz, mobiliario, etc.). | 7,50 |
| ✓ | 2. Información sobre la documentación a presentar. | 7,38 |
| ✓ | 3. Inf. Sobre las pruebas para poder prepararse para ellas. | 7,38 |

➤ **Nota: ítems situados por encima de la Satisfacción media Global (7,33)**

ATRIBUTOS CON SATISFACCIÓN INFERIOR A LA MEDIA GLOBAL

- **5. Accesibilidad de los temarios requeridos. 5,50**
- **4. Definición clara del contenido de los temarios. 5,63**
- **1. Atención, información y ayuda para recoger y presentar correctamente la solicitud 6,38**
- **7. Comodidad para las personas participantes de las fechas, horarios y lugar de las pruebas. 7,00**
- **14. Capacidad para responder ante circunstancias imprevistas durante la realización de las pruebas. 7,25**
- **10. Adecuación del tiempo asignado al contenido de las pruebas. 7,25**

➤ **Nota: ítems situados por debajo de la Satisfacción media Global (7,33)**

RESULTADOS DE LA SEGUNDA MEDICIÓN

**Encuesta realizada:
1 de Diciembre de 2010**

RESULTADOS (Medias)

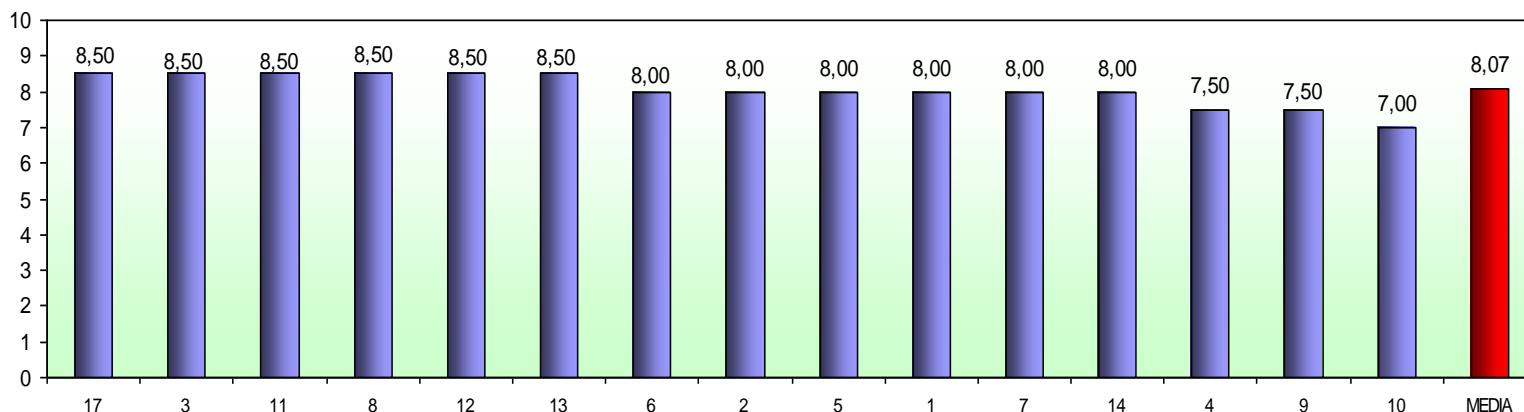
✓ **Importancia 8,07** (media ítems)

✓ **Satisfacción 7,07** (media ítems)

Nota: escala de 0 a 10

IMPORTANCIA (Media de cada ítem)

IMPORTANCIA



1. Atención, información y ayuda para recoger y presentar correctamente la solicitud
2. Información sobre la documentación a presentar.
3. Inf. Sobre las pruebas para poder prepararse para ellas
4. Definición clara del contenido de los temarios.
5. Accesibilidad de los temarios requeridos.
6. Inf. A tiempo y sin errores sobre fecha, hora, lugar y útiles necesarios para las pruebas.
7. Comodidad para las personas participantes de las fechas, horarios y lugar de las pruebas.
8. Señalización del lugar y locales de celebración de las pruebas.

9. Comodidad de los locales en que se desarrollan las pruebas (espacios, temperatura, luz, mobiliario, etc.).

10. Adecuación del tiempo asignado al contenido de las pruebas.

11. Claridad de las Instrucciones en el momento de realización de las pruebas.

12. Disponibilidad de personal de apoyo en el momento de realización de las pruebas.

13. Trato personal durante el desarrollo de las pruebas.

14. Capacidad para responder ante circunstancias imprevistas durante la realización de las pruebas.

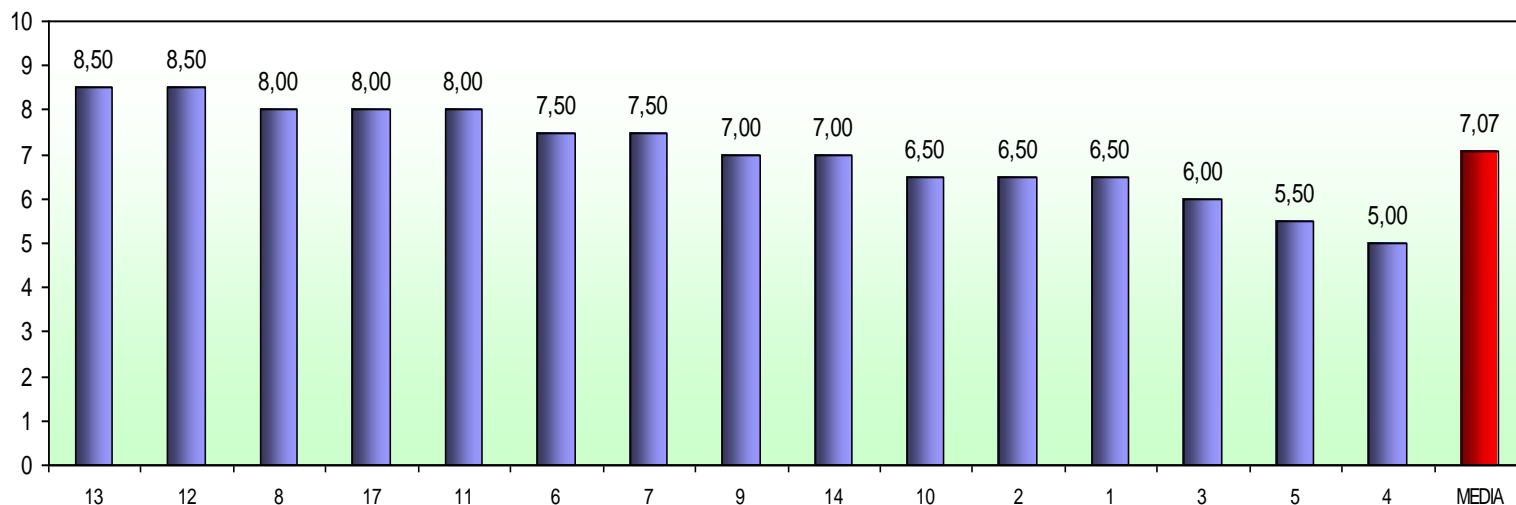
17. Garantía de que usted ha sido tratado en igualdad de condiciones respecto al resto.

M. Media

SATISFACCIÓN

(Media de cada ítem)

SATISFACCION



1. Atención, información y ayuda para recoger y presentar correctamente la solicitud

2. Información sobre la documentación a presentar.

3. Inf. Sobre las pruebas para poder prepararse para ellas

4. Definición clara del contenido de los temarios.

5. Accesibilidad de los temarios requeridos.

6. Inf. A tiempo y sin errores sobre fecha, hora, lugar y útiles necesarios para las pruebas.

7. Comodidad para las personas participantes de las fechas, horarios y lugar de las pruebas.

8. Señalización del lugar y locales de celebración de las pruebas.

9. Comodidad de los locales en que se desarrollan las pruebas (espacios, temperatura, luz, mobiliario, etc.).

10. Adecuación del tiempo asignado al contenido de las pruebas.

11. Claridad de las Instrucciones en el momento de realización de las pruebas.

12. Disponibilidad de personal de apoyo en el momento de realización de las pruebas.

13. Trato personal durante el desarrollo de las pruebas.

14. Capacidad para responder ante circunstancias imprevistas durante la realización de las pruebas.

17. Garantía de que usted ha sido tratado en igualdad de condiciones respecto al resto.

M. Media

ATRIBUTOS CON SATISFACCIÓN **SUPERIOR** A LA MEDIA GLOBAL

- | | | |
|---|--|------|
| ✓ | 13. Trato personal durante el desarrollo de las pruebas. | 8,50 |
| ✓ | 12. Disponibilidad de personal de apoyo en el momento de realización de las pruebas. | 8,50 |
| ✓ | 8. Señalización del lugar y locales de celebración de las pruebas. | 8,00 |
| ✓ | 17. Garantía de que usted ha sido tratado en igualdad de condiciones respecto al resto. | 8,00 |
| ✓ | 11. Claridad de las Instrucciones en el momento de realización de las pruebas. | 8,00 |
| ✓ | 6. Información a tiempo y sin errores sobre fecha, hora, lugar y útiles necesarios para las pruebas. | 7,50 |
| ✓ | 7. Comodidad para las personas participantes de las fechas, horarios y lugar de las pruebas. | 7,50 |

➤ **Nota: ítems situados por encima de la Satisfacción media Global (7,07)**

ATRIBUTOS CON SATISFACCIÓN INFERIOR A LA MEDIA GLOBAL

- 4. Definición clara del contenido de los temarios. 5,00
- 5. Accesibilidad de los temarios requeridos. 5,50
- 3. Información sobre las pruebas para poder prepararse para ellas. 6,00
- 1. Atención, información y ayuda para recoger y presentar correctamente la solicitud. 6,50
- 2. Información sobre la documentación a presentar. 6,50
- 10. Adecuación del tiempo asignado al contenido de las pruebas. 6,50
- 14. Capacidad para responder ante circunstancias imprevistas durante la realización de las pruebas. 7,00
- 9. Comodidad de los locales en que se desarrollan las pruebas (espacios, temperatura, luz, mobiliario, etc.). 7,00

➤ Nota: ítems situados por debajo de la Satisfacción media Global (7,07)