

Encuesta de Satisfacción

Convocatoria

MAQUINISTA DE OFFSET

Fecha BOB – 18/05/2011

Fecha realización de Encuestas:

07/11/2012

09/01/2013

RESULTADOS DE LA PRIMERA MEDICIÓN

Encuesta realizada:

7 de Noviembre de 2012

RESULTADOS (Medias)

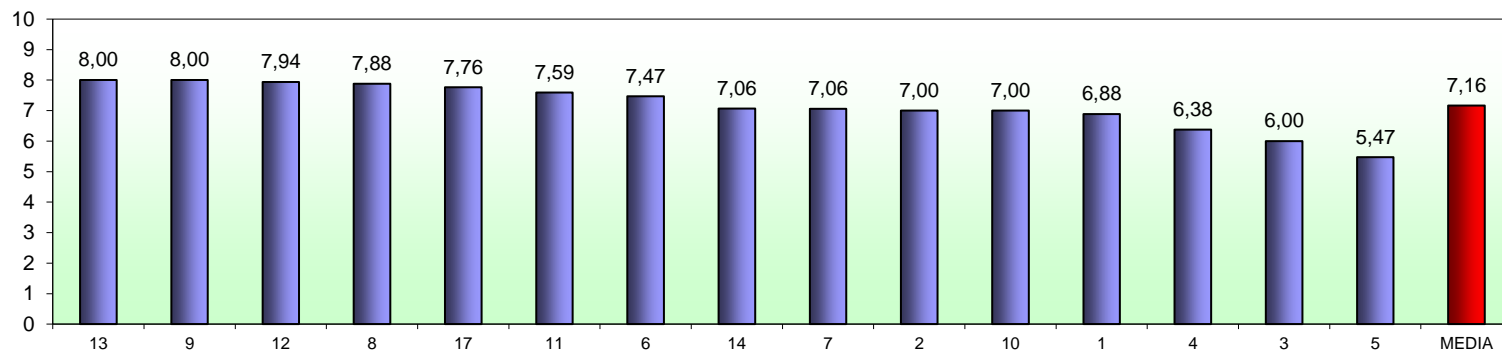
- ✓ **Satisfacción 7,16** (media ítems)
- ✓ **Valoración Global 6,53**

Nota: escala de 0 a 10

SATISFACCIÓN

(Media de cada ítem)

SATISFACCION



1. Atención, información y ayuda para recoger y presentar correctamente la solicitud
2. Información sobre la documentación a presentar.
3. Inf. Sobre las pruebas para poder prepararse para ellas
4. Definición clara del contenido de los temarios.
5. Accesibilidad de los temarios requeridos.
6. Inf. A tiempo y sin errores sobre fecha, hora, lugar y útiles necesarios para las pruebas.
7. Comodidad para las personas participantes de las fechas, horarios y lugar de las pruebas.
8. Señalización del lugar y locales de celebración de las pruebas.

9. Comodidad de los locales en que se desarrollan las pruebas (espacios, temperatura, luz, mobiliario, etc.).
10. Adecuación del tiempo asignado al contenido de las pruebas.
11. Claridad de las Instrucciones en el momento de realización de las pruebas.
12. Disponibilidad de personal de apoyo en el momento de realización de las pruebas.
13. Trato personal (adecuado, respetuosos y en bilingüe) durante el desarrollo de las pruebas.
14. Capacidad para responder ante circunstancias imprevistas durante la realización de las pruebas.
17. Garantía de que usted ha sido tratado en igualdad de condiciones respecto al resto.

MEDIA

ATRIBUTOS CON SATISFACCIÓN **SUPERIOR** **O IGUAL A LA MEDIA GLOBAL**

✓	13. Trato personal (adecuado, respetuosos y en bilingüe) durante el desarrollo de las pruebas.	8,00
✓	9. Comodidad de los locales en que se desarrollan las pruebas (espacios, temperatura, luz, mobiliario, etc.).	8,00
✓	12. Disponibilidad de personal de apoyo en el momento de realización de las pruebas.	7,94
✓	8. Señalización del lugar y locales de celebración de las pruebas.	7,88
✓	17. Garantía de que usted ha sido tratado en igualdad de condiciones respecto al resto.	7,76
✓	11. Claridad de las Instrucciones en el momento de realización de las pruebas.	7,59
✓	6. Información a tiempo y sin errores sobre fecha, hora, lugar y útiles necesarios para las pruebas.	7,47

➤ **Nota: ítems situados por encima o igual que la Satisfacción media Global (7,16)**

ATRIBUTOS CON SATISFACCIÓN INFERIOR A LA MEDIA GLOBAL

- 5. Accesibilidad de los temarios requeridos. 5,47
- 3. Información sobre las pruebas para poder prepararse para ellas. 6,00
- 4. Definición clara del contenido de los temarios. 6,38
- 1. Atención, información y ayuda para recoger y presentar correctamente la solicitud. 6,88
- 10. Adecuación del tiempo asignado al contenido de las pruebas. 7,00
- 2. Información sobre la documentación a presentar. 7,00
- 7. Comodidad para las personas participantes de las fechas, horarios y lugar de las pruebas. 7,06
- 14. Capacidad para responder ante circunstancias imprevistas durante la realización de las pruebas. 7,06

➤ Nota: ítems situados por debajo de la Satisfacción media Global (7,16)

RESULTADOS DE LA SEGUNDA MEDICIÓN

Encuesta realizada:

9 de Enero de 2013

RESULTADOS (Medias)

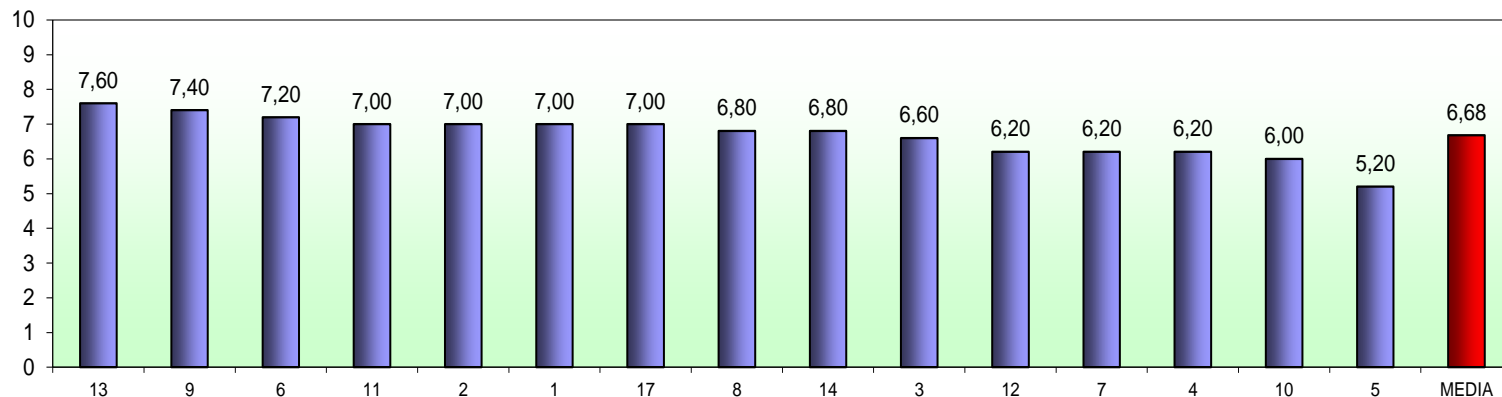
- ✓ **Satisfacción 6,68** (media ítems)
- ✓ **Valoración Global 6,75**

Nota: escala de 0 a 10

SATISFACCIÓN

(Media de cada ítem)

SATISFACCION



1. Atención, información y ayuda para recoger y presentar correctamente la solicitud
2. Información sobre la documentación a presentar.
3. Inf. Sobre las pruebas para poder prepararse para ellas
4. Definición clara del contenido de los temarios.
5. Accesibilidad de los temarios requeridos.
6. Inf. A tiempo y sin errores sobre fecha, hora, lugar y útiles necesarios para las pruebas.
7. Comodidad para las personas participantes de las fechas, horarios y lugar de las pruebas.
8. Señalización del lugar y locales de celebración de las pruebas.

9. Comodidad de los locales en que se desarrollan las pruebas (espacios, temperatura, luz, mobiliario, etc.).
10. Adecuación del tiempo asignado al contenido de las pruebas.
11. Claridad de las Instrucciones en el momento de realización de las pruebas.
12. Disponibilidad de personal de apoyo en el momento de realización de las pruebas.
13. Trato personal (adecuado, respetuosos y en bilingüe) durante el desarrollo de las pruebas.
14. Capacidad para responder ante circunstancias imprevistas durante la realización de las pruebas.
17. Garantía de que usted ha sido tratado en igualdad de condiciones respecto al resto.

MEDIA

ATRIBUTOS CON SATISFACCIÓN **SUPERIOR** **O IGUAL A LA MEDIA GLOBAL**

✓	13. Trato personal (adecuado, respetuosos y en bilingüe) durante el desarrollo de las pruebas.	7,60
✓	9. Comodidad de los locales en que se desarrollan las pruebas (espacios, temperatura, luz, mobiliario, etc.).	7,40
✓	6. Información a tiempo y sin errores sobre fecha, hora, lugar y útiles necesarios para las pruebas.	7,20
✓	11. Claridad de las Instrucciones en el momento de realización de las pruebas.	7,00
✓	2. Información sobre la documentación a presentar.	7,00
✓	1. Atención, información y ayuda para recoger y presentar correctamente la solicitud.	7,00
✓	17. Garantía de que usted ha sido tratado en igualdad de condiciones respecto al resto.	7,00
✓	8. Señalización del lugar y locales de celebración de las pruebas.	6,80
✓	14. Capacidad para responder ante circunstancias imprevistas durante la realización de las pruebas.	6,80

➤ **Nota: ítems situados por encima o igual que la Satisfacción media Global (6,68)**

ATRIBUTOS CON SATISFACCIÓN INFERIOR A LA MEDIA GLOBAL

- 5. Accesibilidad de los temarios requeridos. 5,20
- 10. Adecuación del tiempo asignado al contenido de las pruebas. 6,00
- 4. Definición clara del contenido de los temarios. 6,20
- 7. Comodidad para las personas participantes de las fechas, horarios y lugar de las pruebas. 6,20
- 12. Disponibilidad de personal de apoyo en el momento de realización de las pruebas. 6,20
- 3. Información sobre las pruebas para poder prepararse para ellas. 6,60

➤ Nota: ítems situados por debajo de la Satisfacción media Global (6,68)