

Encuesta de Satisfacción

Convocatoria Maestro/a Industrial (BOB 04/12/2007)

Fecha de realización de encuestas:

08–Mayo-2008

10-Junio-2008

RESULTADOS DE LA PRIMERA MEDICIÓN

**Encuesta realizada:
8-Mayo-2008**

RESULTADOS (Medias)

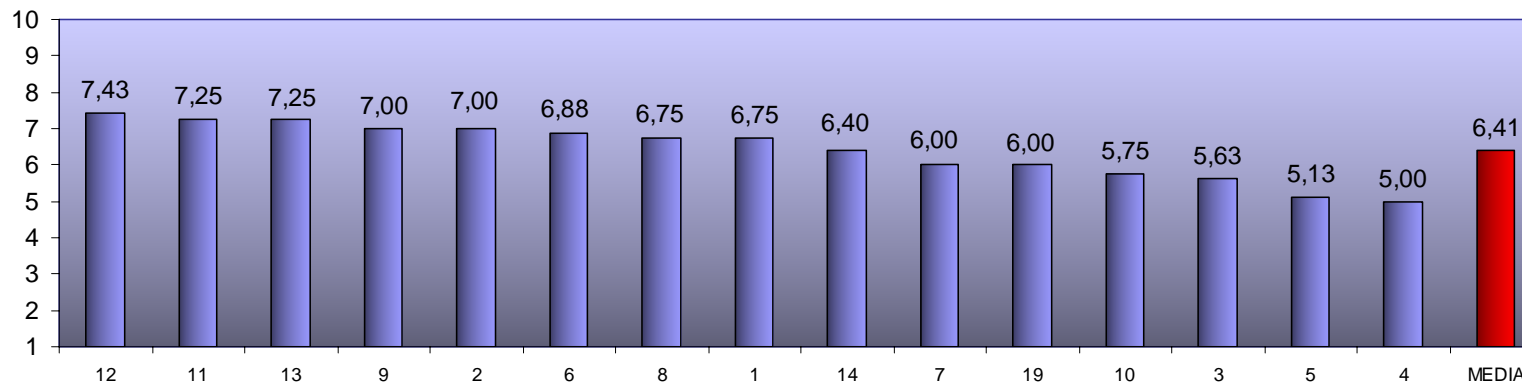
✓ **Satisfacción 6,41** (media preguntas)

Nota: escala de 1 a 10

SATISFACCIÓN

(Media de cada ítem)

SATISFACCIÓN



1. Atención, información y ayuda para recoger y presentar correctamente la solicitud

2. Información sobre la documentación a presentar.

3. Inf. Sobre las pruebas para poder prepararse para ellas

4. Definición clara del contenido de los temarios.

5. Accesibilidad de los temarios requeridos.

6. Inf. A tiempo y sin errores sobre fecha, hora, lugar y útiles necesarios para las pruebas.

7. Comodidad para las personas participantes de las fechas, horarios y lugar de las pruebas.

8. Señalización del lugar y locales de celebración de las pruebas.

9. Comodidad de los locales en que se desarrollan las pruebas (espacios, temperatura, luz, mobiliario, etc.).

10. Adecuación del tiempo asignado al contenido de las pruebas.

11. Claridad de las Instrucciones en el momento de realización de las pruebas.

12. Disponibilidad de personal de apoyo en el momento de realización de las pruebas.

13. Trato personal durante el desarrollo de las pruebas.

14. Capacidad para responder ante circunstancias imprevistas durante la realización de las pruebas.

15. Información a tiempo y sin errores sobre los resultados de las pruebas

16. Información sobre la forma de presentar reclamaciones

17. Garantía de que todas las personas aspirantes son tratadas en igualdad de condiciones.

18. Disposición para tener en cuenta las necesidades (y dificultades) particulares de las personas aspirantes y darles una solución si es posible.

19. Respuesta a las necesidades de personas con discapacidad por parte del Proceso de Selección de la Diputación Foral de Bizkaia (Responder en caso de tener alguna discapacidad).

20. Disponibilidad de canales de información y comunicación a lo largo del Proceso

21. Trato a lo largo del Proceso de Selección

22. Información sobre la confección de Bolsas de Trabajo y, en su caso, sobre los requisitos necesarios para formar parte de las mismas.

M. Media

ATRIBUTOS CON MAYOR PUNTUACIÓN

- | | | |
|---|---|------|
| ✓ | 12. Disponibilidad de personal de apoyo en el momento de realización de las pruebas. | 7,43 |
| ✓ | 11. Claridad de las Instrucciones en el momento de realización de las pruebas. | 7,25 |
| ✓ | 13. Trato personal durante el desarrollo de las pruebas. | 7,25 |
| ✓ | 9. Comodidad de los locales en que se desarrollan las pruebas (espacios, temperatura, luz, mobiliario, etc.). | 7,00 |
| ✓ | 2. Información sobre la documentación a presentar. | 7,00 |
| ✓ | 6. Inf. A tiempo y sin errores sobre fecha, hora, lugar y útiles necesarios para las pruebas. | 6,88 |
| ✓ | 8. Señalización del lugar y locales de celebración de las pruebas. | 6,75 |
| ✓ | 1. Atención, información y ayuda para recoger y presentar correctamente la solicitud | 6,75 |

➤ **Nota: ítems situados por encima de la Valoración media (6,41)**

ATRIBUTOS CON MENOR PUNTUACIÓN

- 4. Definición clara del contenido de los temarios. 5,00
- 5. Accesibilidad de los temarios requeridos. 5,13
- 3. Información sobre las pruebas para poder prepararse para ellas. 5,63
- 10. Adecuación del tiempo asignado al contenido de las pruebas. 5,75
- 19. Respuesta a las necesidades de personas con discapacidad por parte del Proceso de Selección de la Diputación Foral de Bizkaia (Responder en caso de tener alguna discapacidad). 6,00
- 7. Comodidad para las personas participantes de las fechas, horarios y lugar de las pruebas. 6,00
- 14. Capacidad para responder ante circunstancias imprevistas durante la realización de las pruebas. 6,40

➤ **Nota: ítems situados por debajo de la Valoración media (6,41)**

RESULTADOS DE LA SEGUNDA MEDICIÓN

**Encuesta realizada:
10-Junio-2008**

RESULTADOS (Medias)

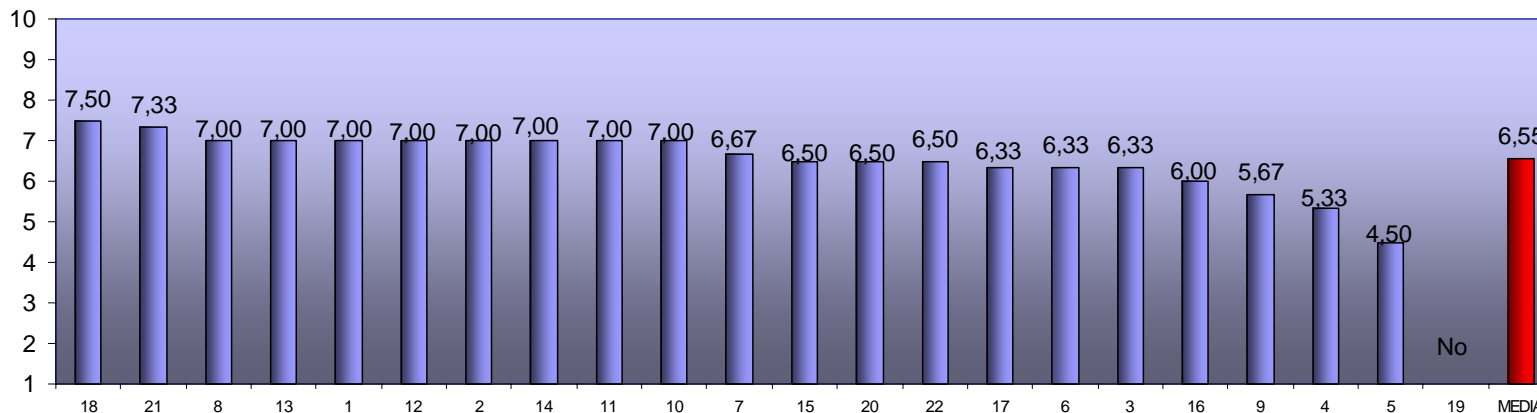
✓ Satisfacción **6,55**

Nota: escala de 1 a 10

SATISFACCIÓN

(Media de cada ítem)

SATISFACCIÓN



1. Atención, información y ayuda para recoger y presentar correctamente la solicitud

2. Información sobre la documentación a presentar.

3. Inf. Sobre las pruebas para poder prepararse para ellas

4. Definición clara del contenido de los temarios.

5. Accesibilidad de los temarios requeridos.

6. Inf. A tiempo y sin errores sobre fecha, hora, lugar y útiles necesarios para las pruebas.

7. Comodidad para las personas participantes de las fechas, horarios y lugar de las pruebas.

8. Señalización del lugar y locales de celebración de las pruebas.

9. Comodidad de los locales en que se desarrollan las pruebas (espacios, temperatura, luz, mobiliario, etc.).

10. Adecuación del tiempo asignado al contenido de las pruebas.

11. Claridad de las Instrucciones en el momento de realización de las pruebas.

12. Disponibilidad de personal de apoyo en el momento de realización de las pruebas.

13. Trato personal durante el desarrollo de las pruebas.

14. Capacidad para responder ante circunstancias imprevistas durante la realización de las pruebas.

15. Información a tiempo y sin errores sobre los resultados de las pruebas

16. Información sobre la forma de presentar reclamaciones

17. Garantía de que todas las personas aspirantes son tratadas en igualdad de condiciones.

18. Disposición para tener en cuenta las necesidades (y dificultades) particulares de las personas aspirantes y darles una solución si es posible.

19. Respuesta a las necesidades de personas con discapacidad por parte del Proceso de Selección de la Diputación Foral de Bizkaia (Responder en caso de tener alguna discapacidad).

20. Disponibilidad de canales de información y comunicación a lo largo del Proceso

21. Trato a lo largo del Proceso de Selección

22. Información sobre la confección de Bolsas de Trabajo y, en su caso, sobre los requisitos necesarios para formar parte de las mismas.

M. Media

ATRIBUTOS CON MAYOR PUNTUACIÓN

✓	18. Disposición para tener en cuenta las necesidades (y dificultades) particulares de las personas aspirantes y darles una solución si es posible.	7,50
✓	21. Trato a lo largo del Proceso de Selección.	7,33
✓	8. Señalización del lugar y locales de celebración de las pruebas.	7,00
✓	13. Trato personal durante el desarrollo de las pruebas.	7,00
✓	1. Atención, información y ayuda para recoger y presentar correctamente la solicitud	7,00
✓	12. Disponibilidad de personal de apoyo en el momento de realización de las pruebas.	7,00
✓	2. Información sobre la documentación a presentar.	7,00
✓	14. Capacidad para responder ante circunstancias imprevistas durante la realización de las pruebas.	7,00
✓	11. Claridad de las Instrucciones en el momento de realización de las pruebas.	7,00
✓	10. Adecuación del tiempo asignado al contenido de las pruebas.	7,00
✓	7. Comodidad para las personas participantes de las fechas, horarios y lugar de las pruebas.	6,67

➤ **Nota: ítems situados por encima de la Valoración media (6,55)**

ATRIBUTOS CON MENOR PUNTUACIÓN

- | | |
|--|------|
| ▪ 5. Accesibilidad de los temarios requeridos. | 4,50 |
| ▪ 4. Definición clara del contenido de los temarios. | 5,33 |
| ▪ 9. Comodidad de los locales en que se desarrollan las pruebas (espacios, temperatura, luz, mobiliario, etc.) | 5,67 |
| ▪ 16. Información sobre la forma de presentar reclamaciones. | 6,00 |
| ▪ 3. Información sobre las pruebas para poder prepararse para ellas. | 6,33 |
| ▪ 6. Información a tiempo y sin errores sobre fecha, hora, lugar y útiles necesarios para las pruebas. | 6,33 |
| ▪ 17. Garantía de que todas las personas aspirantes son tratadas en igualdad de condiciones. | 6,33 |
| ▪ 22. Información sobre la confección de Bolsas de Trabajo y, en su caso, sobre los requisitos necesarios para formar parte de las mismas. | 6,50 |
| ▪ 20. Disponibilidad de canales de información y comunicación a lo largo del Proceso. | 6,50 |
| ▪ 15. Información a tiempo y sin errores sobre los resultados de las pruebas. | 6,50 |

➤ **Nota: ítems situados por debajo de la Valoración media (6,55)**