

Encuesta de Satisfacción

Convocatoria INGENIERO/A INDUSTRIAL

Fecha BOB – 06/05/2013

Fecha de realización de Encuestas:

28/09/2013

08/11/2013

RESULTADOS DE LA PRIMERA MEDICIÓN

Encuesta realizada:

28 de Septiembre de 2013

RESULTADOS (Medias)

✓ **Importancia 7,72** (media ítems)

✓ **Satisfacción 6,36** (media ítems)

	HOMBRES		MUJERES
IMPORTANCIA	7,51	IMPORTANCIA	8,26
SATISFACCIÓN	6,11	SATISFACCIÓN	6,43

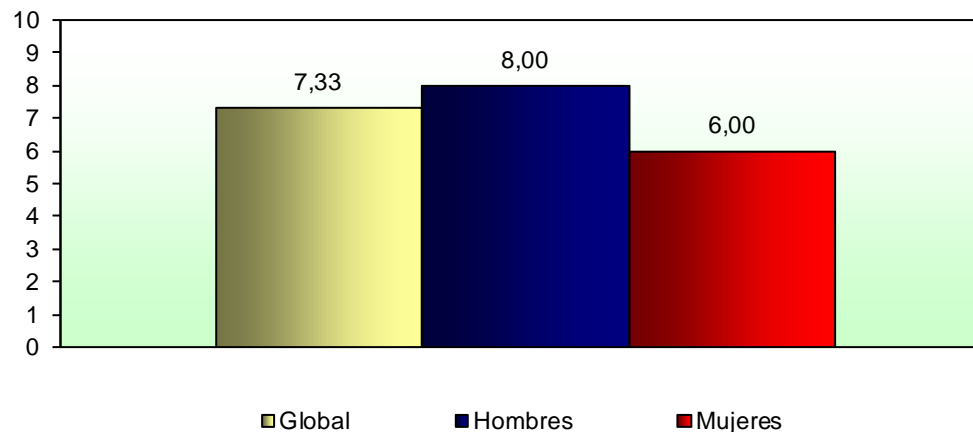
Nota: escala de 0 a 10.

RESULTADOS

Respuesta por parte de Selección a las adaptaciones solicitadas

Pregunta: Si es una persona con discapacidad y ha solicitado alguna medida de adaptación de las pruebas selectivas: Valore cómo ha sido la respuesta por parte del Proceso de Selección

VALORACIÓN DE LA RESPUESTA POR PARTE DE SELECCIÓN A LAS ADAPTACIONES SOLICITADAS

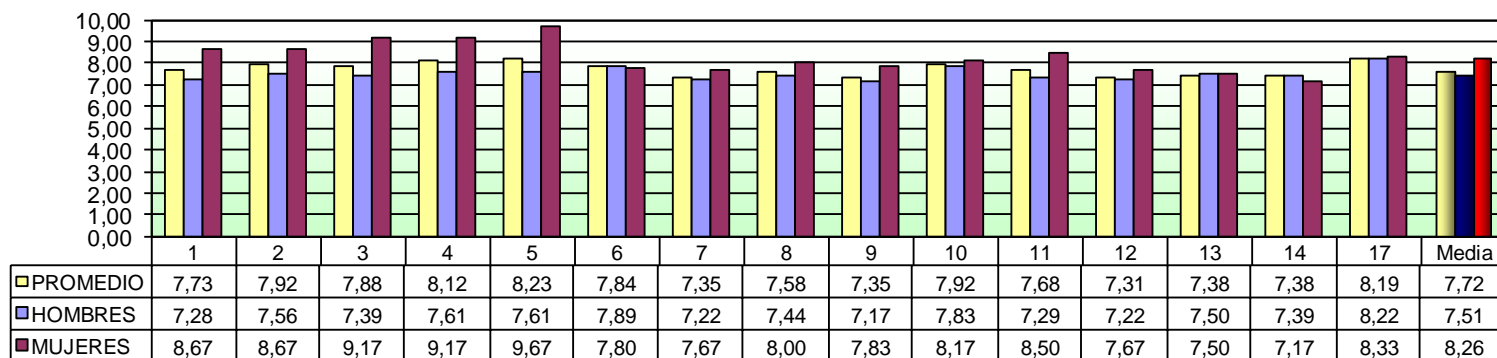


IMPORTANCIA

(Media de cada ítem)

Hombres-Mujeres

IMPORTANCIA



- Atención, información y ayuda para recoger y presentar correctamente la solicitud
- Información sobre la documentación a presentar.
- Inf. Sobre las pruebas para poder prepararse para ellas
- Definición clara del contenido de los temarios.
- Accesibilidad de los temarios requeridos.
- Inf. A tiempo y sin errores sobre fecha, hora, lugar y útiles necesarios para las pruebas.
- Comodidad para las personas participantes de las fechas, horarios y lugar de las pruebas.
- Señalización del lugar y locales de celebración de las pruebas.

- Comodidad de los locales en que se desarrollan las pruebas (espacios, temperatura, luz, mobiliario, etc.).
- Adecuación del tiempo asignado al contenido de las pruebas.
- Claridad de las Instrucciones en el momento de realización de las pruebas.
- Disponibilidad de personal de apoyo en el momento de realización de las pruebas.
- Trato personal (adecuado, respetuosos y en bilingüe) durante el desarrollo de las pruebas.
- Capacidad para responder ante circunstancias imprevistas durante la realización de las pruebas.
- Garantía de que usted ha sido tratado en igualdad de condiciones respecto al resto.

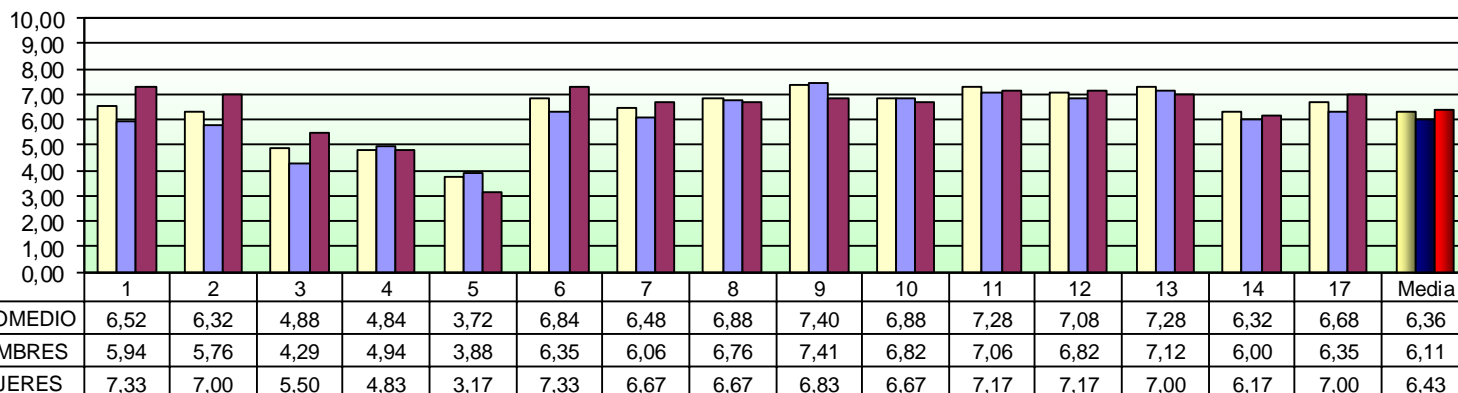
M. Media

SATISFACCIÓN

(Media de cada ítem)

Hombres-Mujeres

SATISFACCIÓN



1. Atención, información y ayuda para recoger y presentar correctamente la solicitud

2. Información sobre la documentación a presentar.

3. Inf. Sobre las pruebas para poder prepararse para ellas

4. Definición clara del contenido de los temarios.

5. Accesibilidad de los temarios requeridos.

6. Inf. A tiempo y sin errores sobre fecha, hora, lugar y útiles necesarios para las pruebas.

7. Comodidad para las personas participantes de las fechas, horarios y lugar de las pruebas.

8. Señalización del lugar y locales de celebración de las pruebas.

9. Comodidad de los locales en que se desarrollan las pruebas (espacios, temperatura, luz, mobiliario, etc.).

10. Adecuación del tiempo asignado al contenido de las pruebas.

11. Claridad de las Instrucciones en el momento de realización de las pruebas.

12. Disponibilidad de personal de apoyo en el momento de realización de las pruebas.

13. Trato personal (adecuado, respetuosos y en bilingüe) durante el desarrollo de las pruebas.

14. Capacidad para responder ante circunstancias imprevistas durante la realización de las pruebas.

17. Garantía de que usted ha sido tratado en igualdad de condiciones respecto al resto.

M. Media

ATRIBUTOS CON SATISFACCIÓN **SUPERIOR** **O IGUAL A LA MEDIA GLOBAL**

✓	9. Comodidad de los locales en que se desarrollan las pruebas (espacios, temperatura, luz, mobiliario, etc.).	7,40
✓	11. Claridad de las Instrucciones en el momento de realización de las pruebas.	7,28
✓	13. Trato personal (adecuado, respetuosos y en bilingüe) durante el desarrollo de las pruebas.	7,28
✓	12. Disponibilidad de personal de apoyo en el momento de realización de las pruebas.	7,08
✓	10. Adecuación del tiempo asignado al contenido de las pruebas.	6,88
✓	8. Señalización del lugar y locales de celebración de las pruebas.	6,88
✓	6. Información a tiempo y sin errores sobre fecha, hora, lugar y útiles necesarios para las pruebas.	6,84
✓	17. Garantía de que usted ha sido tratado en igualdad de condiciones respecto al resto.	6,68
✓	1. Atención, información y ayuda para recoger y presentar correctamente la solicitud.	6,52
✓	7. Comodidad para las personas participantes de las fechas, horarios y lugar de las pruebas.	6,48

➤ **Nota: ítems situados por encima o igual que la Satisfacción media Global (6,36)**

ATRIBUTOS CON SATISFACCIÓN SUPERIOR O IGUAL A LA MEDIA (HOMBRES)

✓	9. Comodidad de los locales en que se desarrollan las pruebas (espacios, temperatura, luz, mobiliario, etc.).	7,41
✓	13. Trato personal (adecuado, respetuosos y en bilingüe) durante el desarrollo de las pruebas.	7,12
✓	11. Claridad de las Instrucciones en el momento de realización de las pruebas.	7,06
✓	10. Adecuación del tiempo asignado al contenido de las pruebas.	6,82
✓	12. Disponibilidad de personal de apoyo en el momento de realización de las pruebas.	6,82
✓	8. Señalización del lugar y locales de celebración de las pruebas.	6,76
✓	6. Información a tiempo y sin errores sobre fecha, hora, lugar y útiles necesarios para las pruebas.	6,35
✓	17. Garantía de que usted ha sido tratado en igualdad de condiciones respecto al resto.	6,35

➤ **Marcados los coincidentes entre género**

➤ **Nota: ítems situados por encima o igual que la Satisfacción media Hombres (6,11)**

ATRIBUTOS CON SATISFACCIÓN **SUPERIOR** **O IGUAL A LA MEDIA (MUJERES)**

✓	1. Atención, información y ayuda para recoger y presentar correctamente la solicitud.	7,33
✓	6. Información a tiempo y sin errores sobre fecha, hora, lugar y útiles necesarios para las pruebas.	7,33
✓	11. Claridad de las Instrucciones en el momento de realización de las pruebas.	7,17
✓	12. Disponibilidad de personal de apoyo en el momento de realización de las pruebas.	7,17
✓	2. Información sobre la documentación a presentar.	7,00
✓	13. Trato personal (adecuado, respetuosos y en bilingüe) durante el desarrollo de las pruebas.	7,00
✓	17. Garantía de que usted ha sido tratado en igualdad de condiciones respecto al resto.	7,00
✓	9. Comodidad de los locales en que se desarrollan las pruebas (espacios, temperatura, luz, mobiliario, etc.).	6,83
✓	7. Comodidad para las personas participantes de las fechas, horarios y lugar de las pruebas.	6,67
✓	8. Señalización del lugar y locales de celebración de las pruebas.	6,67
✓	10. Adecuación del tiempo asignado al contenido de las pruebas.	6,67

➤ Marcados los coincidentes entre género

➤ Nota: ítems situados por encima o igual que la Satisfacción media Mujeres (6,43)

ATRIBUTOS CON SATISFACCIÓN INFERIOR A LA MEDIA GLOBAL

- 5. Accesibilidad de los temarios requeridos. 3,72
- 4. Definición clara del contenido de los temarios. 4,84
- 3. Información sobre las pruebas para poder prepararse para ellas. 4,88
- 2. Información sobre la documentación a presentar. 6,32
- 14. Capacidad para responder ante circunstancias imprevistas durante la realización de las pruebas. 6,32

➤ **Nota: ítems situados por debajo de la Satisfacción media Global (6,36)**

ATRIBUTOS CON SATISFACCIÓN INFERIOR A LA MEDIA (HOMBRES)

- **5. Accesibilidad de los temarios requeridos.** **3,88**
- **3. Información sobre las pruebas para poder prepararse para ellas.** **4,29**
- **4. Definición clara del contenido de los temarios.** **4,94**
- **2. Información sobre la documentación a presentar.** **5,76**
- **1. Atención, información y ayuda para recoger y presentar correctamente la solicitud.** **5,94**
- **14. Capacidad para responder ante circunstancias imprevistas durante la realización de las pruebas.** **6,00**
- **7. Comodidad para las personas participantes de las fechas, horarios y lugar de las pruebas.** **6,06**
 - **Marcados los coincidentes entre género**
 - **Nota: ítems situados por debajo de la Satisfacción media Hombres (6,11)**

ATRIBUTOS CON SATISFACCIÓN INFERIOR A LA MEDIA (MUJERES)

- **5. Accesibilidad de los temarios requeridos.** **3,17**
- **4. Definición clara del contenido de los temarios.** **4,83**
- **3. Información sobre las pruebas para poder prepararse para ellas.** **5,50**
- **14. Capacidad para responder ante circunstancias imprevistas durante la realización de las pruebas.** **6,17**

- **Marcados los coincidentes en género**
- **Nota: ítems situados por debajo de la Satisfacción media Mujeres (6,43)**

RESULTADOS DE LA SEGUNDA MEDICIÓN

Encuesta realizada:

8 de Noviembre de 2013

No se analiza por error muestral elevado