

Encuesta de Satisfacción

Convocatoria INGENIERO/A DE MONTES

Fecha BOB – 30/04/2010

Fechas de realización de encuestas:

05/10/2010

19/11/2010

RESULTADOS DE LA PRIMERA MEDICIÓN

**Encuesta realizada:
5 de Octubre de 2010**

RESULTADOS (Medias)

✓ **Importancia 8,01** (media ítems)

✓ **Satisfacción 7,95** (media ítems)

Nota: escala de 0 a 10

HOMBRES

MUJERES

IMPORTANCIA

8,68

IMPORTANCIA

6,13

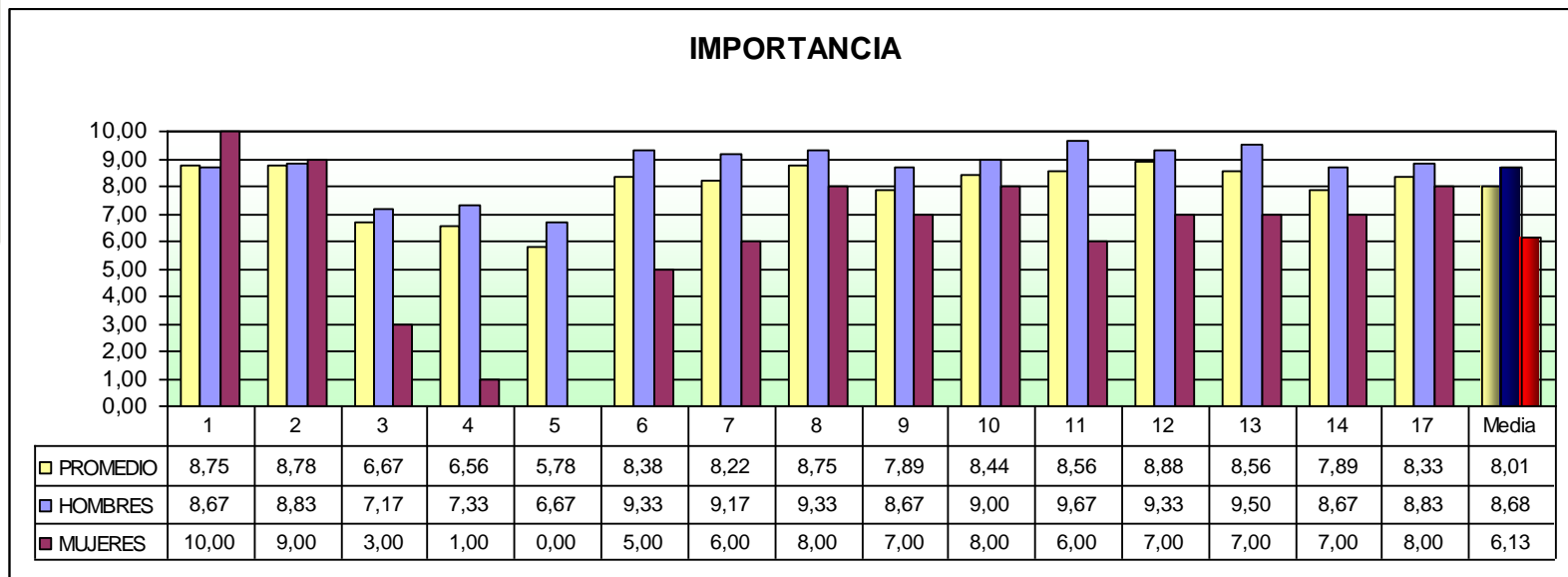
SATISFACCIÓN

8,15

SATISFACCIÓN

8,27

IMPORTANCIA (Media de cada ítem) Hombres-Mujeres



1. Atención, información y ayuda para recoger y presentar correctamente la solicitud
2. Información sobre la documentación a presentar.
3. Inf. Sobre las pruebas para poder prepararse para ellas
4. Definición clara del contenido de los temarios.
5. Accesibilidad de los temarios requeridos.
6. Inf. A tiempo y sin errores sobre fecha, hora, lugar y útiles necesarios para las pruebas.
7. Comodidad para las personas participantes de las fechas, horarios y lugar de las pruebas.
8. Señalización del lugar y locales de celebración de las pruebas.

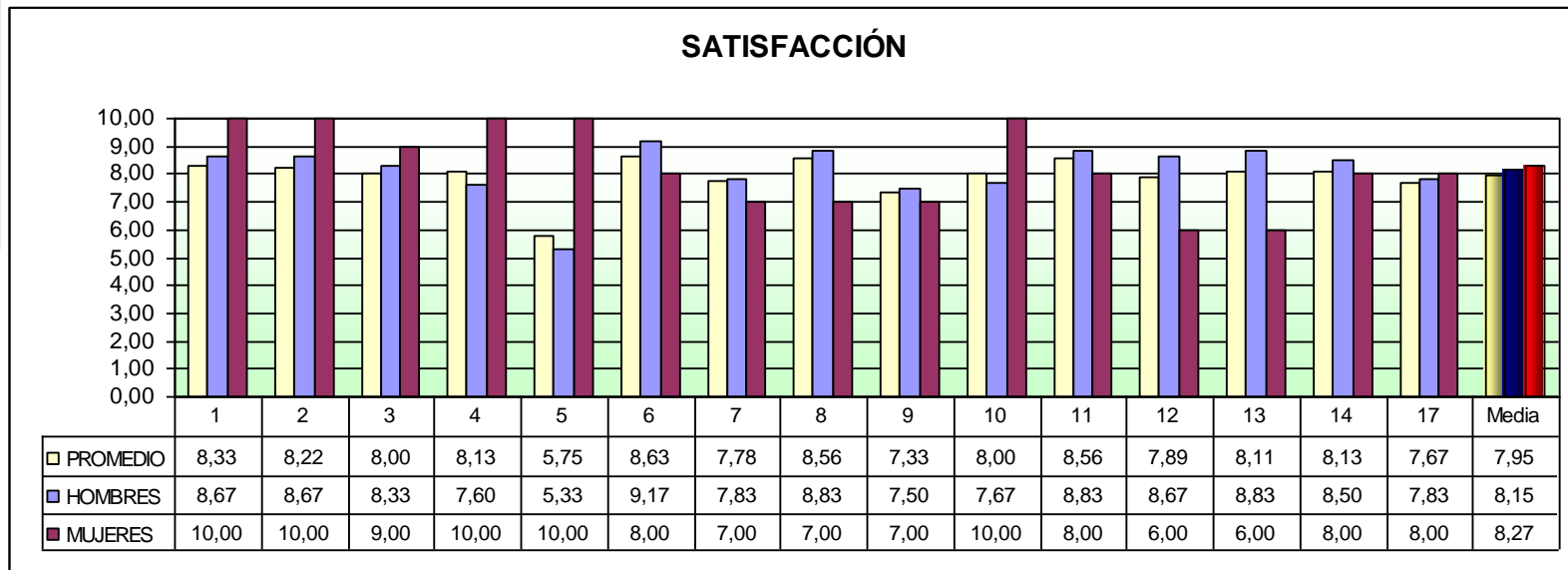
9. Comodidad de los locales en que se desarrollan las pruebas (espacios, temperatura, luz, mobiliario, etc.).
10. Adecuación del tiempo asignado al contenido de las pruebas.
11. Claridad de las Instrucciones en el momento de realización de las pruebas.
12. Disponibilidad de personal de apoyo en el momento de realización de las pruebas.
13. Trato personal durante el desarrollo de las pruebas.
14. Capacidad para responder ante circunstancias imprevistas durante la realización de las pruebas.
17. Garantía de que usted ha sido tratado en igualdad de condiciones respecto al resto.

M. Media

SATISFACCIÓN

(Media de cada ítem)

Hombres-Mujeres



- Atención, información y ayuda para recoger y presentar correctamente la solicitud
- Información sobre la documentación a presentar.
- Inf. Sobre las pruebas para poder prepararse para ellas
- Definición clara del contenido de los temarios.
- Accesibilidad de los temarios requeridos.
- Inf. A tiempo y sin errores sobre fecha, hora, lugar y útiles necesarios para las pruebas.
- Comodidad para las personas participantes de las fechas, horarios y lugar de las pruebas.
- Señalización del lugar y locales de celebración de las pruebas.

- Comodidad de los locales en que se desarrollan las pruebas (espacios, temperatura, luz, mobiliario, etc.).
- Adecuación del tiempo asignado al contenido de las pruebas.
- Claridad de las Instrucciones en el momento de realización de las pruebas.
- Disponibilidad de personal de apoyo en el momento de realización de las pruebas.
- Trato personal durante el desarrollo de las pruebas.
- Capacidad para responder ante circunstancias imprevistas durante la realización de las pruebas.
- Garantía de que usted ha sido tratado en igualdad de condiciones respecto al resto.

M. Media

ATRIBUTOS CON SATISFACCIÓN **SUPERIOR** A LA MEDIA GLOBAL

- | | | |
|---|--|------|
| ✓ | 6. Información a tiempo y sin errores sobre fecha, hora, lugar y útiles necesarios para las pruebas. | 8,63 |
| ✓ | 8. Señalización del lugar y locales de celebración de las pruebas. | 8,56 |
| ✓ | 11. Claridad de las Instrucciones en el momento de realización de las pruebas. | 8,56 |
| ✓ | 1. Atención, información y ayuda para recoger y presentar correctamente la solicitud. | 8,33 |
| ✓ | 2. Información sobre la documentación a presentar. | 8,22 |
| ✓ | 14. Capacidad para responder ante circunstancias imprevistas durante la realización de las pruebas. | 8,13 |
| ✓ | 4. Definición clara del contenido de los temarios. | 8,13 |
| ✓ | 13. Trato personal durante el desarrollo de las pruebas. | 8,11 |
| ✓ | 10. Adecuación del tiempo asignado al contenido de las pruebas. | 8,00 |
| ✓ | 3. Información sobre las pruebas para poder prepararse para ellas. | 8,00 |

➤ **Nota: ítems situados por encima de la Satisfacción media Global (7,95)**

ATRIBUTOS CON SATISFACCIÓN SUPERIOR A LA MEDIA (HOMBRES)

- | | | |
|---|--|------|
| ✓ | 6. Información a tiempo y sin errores sobre fecha, hora, lugar y útiles necesarios para las pruebas. | 9,17 |
| ✓ | 8. Señalización del lugar y locales de celebración de las pruebas. | 8,83 |
| ✓ | 11. Claridad de las Instrucciones en el momento de realización de las pruebas. | 8,83 |
| ✓ | 13. Trato personal durante el desarrollo de las pruebas. | 8,83 |
| ✓ | 1. Atención, información y ayuda para recoger y presentar correctamente la solicitud. | 8,67 |
| ✓ | 2. Información sobre la documentación a presentar. | 8,67 |
| ✓ | 12. Disponibilidad de personal de apoyo en el momento de realización de las pruebas. | 8,67 |
| ✓ | 14. Capacidad para responder ante circunstancias imprevistas durante la realización de las pruebas. | 8,50 |
| ✓ | 3. Información sobre las pruebas para poder prepararse para ellas. | 8,33 |

➤ Marcados los coincidentes entre género

➤ Nota: ítems situados por encima de la Satisfacción media Hombres (8,15)

ATRIBUTOS CON SATISFACCIÓN SUPERIOR A LA MEDIA (MUJERES)

- | | | |
|---|--|--------------|
| ✓ | 1. Atención, información y ayuda para recoger y presentar correctamente la solicitud. | 10,00 |
| ✓ | 2. Información sobre la documentación a presentar. | 10,00 |
| ✓ | 4. Definición clara del contenido de los temarios. | 10,00 |
| ✓ | 5. Accesibilidad de los temarios requeridos. | 10,00 |
| ✓ | 10. Adecuación del tiempo asignado al contenido de las pruebas. | 10,00 |
| ✓ | 3. Información sobre las pruebas para poder prepararse para ellas. | 9,00 |

- **Marcados los coincidentes entre género**
- **Nota: ítems situados por encima de la Satisfacción media Mujeres (8,27)**

ATRIBUTOS CON SATISFACCIÓN INFERIOR A LA MEDIA GLOBAL

- **5. Accesibilidad de los temarios requeridos. 5,75**
- **9. Comodidad de los locales en que se desarrollan las pruebas (espacios, temperatura, luz, mobiliario, etc.). 7,33**
- **17. Garantía de que usted ha sido tratado en igualdad de condiciones respecto al resto. 7,67**
- **7. Comodidad para las personas participantes de las fechas, horarios y lugar de las pruebas. 7,78**
- **12. Disponibilidad de personal de apoyo en el momento de realización de las pruebas. 7,89**

➤ **Nota: ítems situados por debajo de la Satisfacción media Global (7,95)**

ATRIBUTOS CON SATISFACCIÓN INFERIOR A LA MEDIA (HOMBRES)

- **5. Accesibilidad de los temarios requeridos.** **5,33**
- **9. Comodidad de los locales en que se desarrollan las pruebas (espacios, temperatura, luz, mobiliario, etc.).** **7,50**
- **4. Definición clara del contenido de los temarios.** **7,60**
- **10. Adecuación del tiempo asignado al contenido de las pruebas.** **7,67**
- **17. Garantía de que usted ha sido tratado en igualdad de condiciones respecto al resto.** **7,83**
- **7. Comodidad para las personas participantes de las fechas, horarios y lugar de las pruebas.** **7,83**

➤ **Marcados los coincidentes entre género**

➤ **Nota: ítems situados por debajo de la Satisfacción media Hombres (8,15)**

ATRIBUTOS CON SATISFACCIÓN INFERIOR A LA MEDIA (MUJERES)

- | | |
|---|------|
| ▪ 13. Trato personal durante el desarrollo de las pruebas. | 6,00 |
| ▪ 12. Disponibilidad de personal de apoyo en el momento de realización de las pruebas. | 6,00 |
| ▪ 9. Comodidad de los locales en que se desarrollan las pruebas (espacios, temperatura, luz, mobiliario, etc.). | 7,00 |
| ▪ 8. Señalización del lugar y locales de celebración de las pruebas. | 7,00 |
| ▪ 7. Comodidad para las personas participantes de las fechas, horarios y lugar de las pruebas. | 7,00 |
| ▪ 17. Garantía de que usted ha sido tratado en igualdad de condiciones respecto al resto. | 8,00 |
| ▪ 14. Capacidad para responder ante circunstancias imprevistas durante la realización de las pruebas. | 8,00 |
| ▪ 11. Claridad de las Instrucciones en el momento de realización de las pruebas. | 8,00 |
| ▪ 6. Información a tiempo y sin errores sobre fecha, hora, lugar y útiles necesarios para las pruebas. | 8,00 |
| ➤ Marcados los coincidentes en género | |
| ➤ Nota: ítems situados por debajo de la Satisfacción media Mujeres (8,27) | |

RESULTADOS DE LA SEGUNDA MEDICIÓN

Encuesta realizada:

19 de Noviembre de 2010

RESULTADOS (Medias)

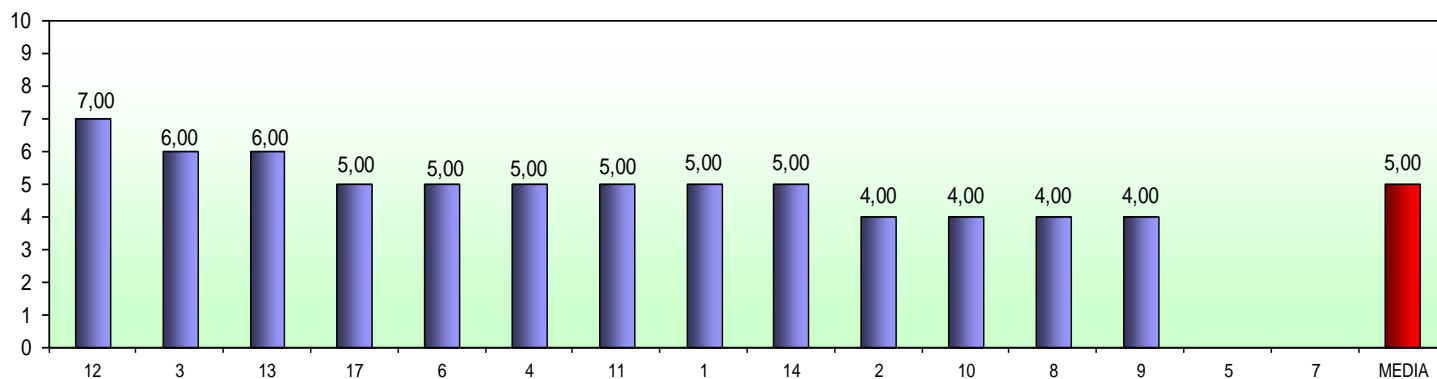
✓ **Importancia 5,00** (media ítems)

✓ **Satisfacción 4,36** (media ítems)

Nota: escala de 0 a 10

IMPORTANCIA (Media de cada ítem)

IMPORTANCIA



1. Atención, información y ayuda para recoger y presentar correctamente la solicitud
2. Información sobre la documentación a presentar.
3. Inf. Sobre las pruebas para poder prepararse para ellas
4. Definición clara del contenido de los temarios.
5. Accesibilidad de los temarios requeridos.
6. Inf. A tiempo y sin errores sobre fecha, hora, lugar y útiles necesarios para las pruebas.
7. Comodidad para las personas participantes de las fechas, horarios y lugar de las pruebas.
8. Señalización del lugar y locales de celebración de las pruebas.

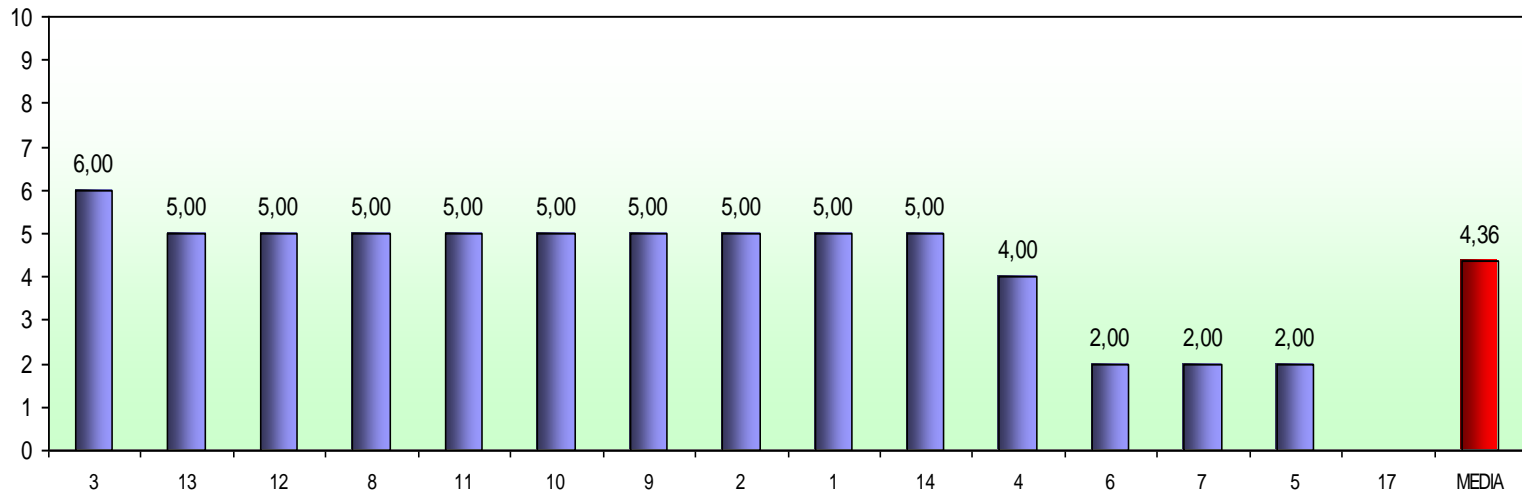
9. Comodidad de los locales en que se desarrollan las pruebas (espacios, temperatura, luz, mobiliario, etc.).
10. Adecuación del tiempo asignado al contenido de las pruebas.
11. Claridad de las Instrucciones en el momento de realización de las pruebas.
12. Disponibilidad de personal de apoyo en el momento de realización de las pruebas.
13. Trato personal durante el desarrollo de las pruebas.
14. Capacidad para responder ante circunstancias imprevistas durante la realización de las pruebas.
17. Garantía de que usted ha sido tratado en igualdad de condiciones respecto al resto.

M. Media

SATISFACCIÓN

(Media de cada ítem)

SATISFACCION



1. Atención, información y ayuda para recoger y presentar correctamente la solicitud

2. Información sobre la documentación a presentar.

3. Inf. Sobre las pruebas para poder prepararse para ellas

4. Definición clara del contenido de los temarios.

5. Accesibilidad de los temarios requeridos.

6. Inf. A tiempo y sin errores sobre fecha, hora, lugar y útiles necesarios para las pruebas.

7. Comodidad para las personas participantes de las fechas, horarios y lugar de las pruebas.

8. Señalización del lugar y locales de celebración de las pruebas.

9. Comodidad de los locales en que se desarrollan las pruebas (espacios, temperatura, luz, mobiliario, etc.).

10. Adecuación del tiempo asignado al contenido de las pruebas.

11. Claridad de las Instrucciones en el momento de realización de las pruebas.

12. Disponibilidad de personal de apoyo en el momento de realización de las pruebas.

13. Trato personal durante el desarrollo de las pruebas.

14. Capacidad para responder ante circunstancias imprevistas durante la realización de las pruebas.

17. Garantía de que usted ha sido tratado en igualdad de condiciones respecto al resto.

M. Media

ATRIBUTOS CON SATISFACCIÓN **SUPERIOR** A LA MEDIA GLOBAL

- ✓ 3. Información sobre las pruebas para poder prepararse para ellas. 6,00
- ✓ 13. Trato personal durante el desarrollo de las pruebas. 5,00
- ✓ 12. Disponibilidad de personal de apoyo en el momento de realización de las pruebas. 5,00
- ✓ 8. Señalización del lugar y locales de celebración de las pruebas. 5,00
- ✓ 11. Claridad de las Instrucciones en el momento de realización de las pruebas. 5,00
- ✓ 10. Adecuación del tiempo asignado al contenido de las pruebas. 5,00
- ✓ 9. Comodidad de los locales en que se desarrollan las pruebas (espacios, temperatura, luz, mobiliario, etc.). 5,00
- ✓ 2. Información sobre la documentación a presentar. 5,00
- ✓ 1. Atención, información y ayuda para recoger y presentar correctamente la solicitud. 5,00
- ✓ 14. Capacidad para responder ante circunstancias imprevistas durante la realización de las pruebas. 5,00

➤ **Nota: ítems situados por encima de la Satisfacción media Global (4,36)**

ATRIBUTOS CON SATISFACCIÓN INFERIOR A LA MEDIA GLOBAL

- **5. Accesibilidad de los temarios requeridos. 2,00**
- **7. Comodidad para las personas participantes de las fechas, horarios y lugar de las pruebas. 2,00**
- **6. Información a tiempo y sin errores sobre fecha, hora, lugar y útiles necesarios para las pruebas. 2,00**
- **4. Definición clara del contenido de los temarios. 4,00**

➤ **Nota: ítems situados por debajo de la Satisfacción media Global (4,36)**