

Encuesta de Satisfacción

Convocatoria Ayudante Técnico de Laboratorio
BOB 10/04/2005

Fechas de realización de las encuestas:
27-October-2006
22-Enero-2007

RESULTADOS DE LA PRIMERA MEDICIÓN

**Encuesta realizada:
27-October-2006**

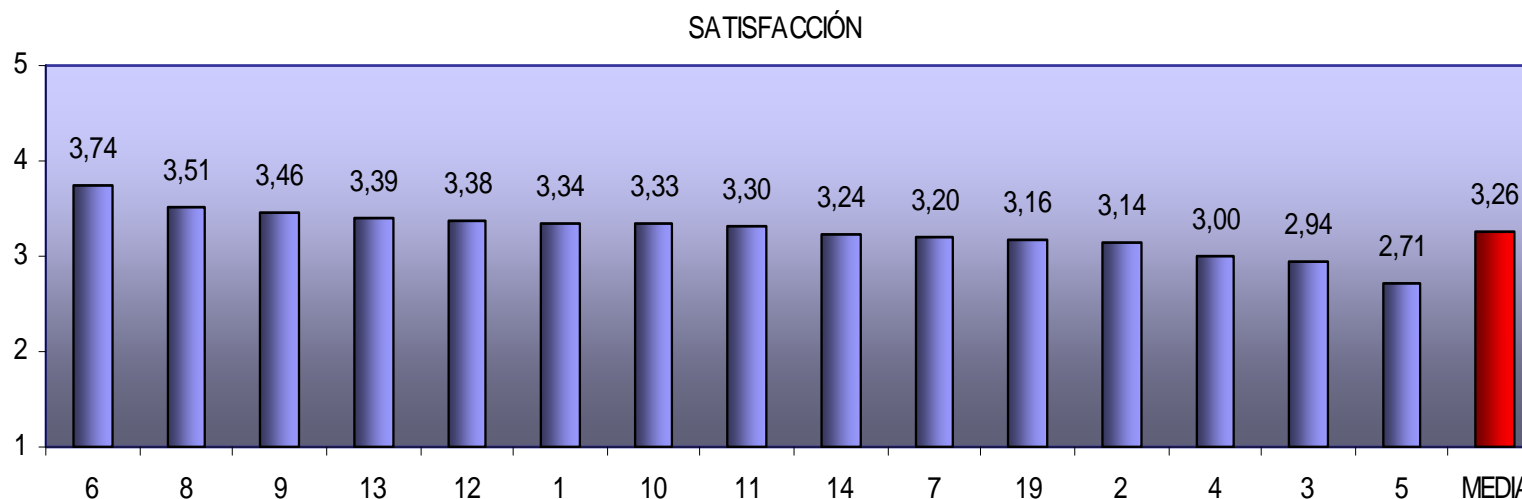
RESULTADOS (Medias)

✓ **Satisfacción 6,08**

Nota: escala de 1 a 10

SATISFACCIÓN

(Media de cada ítem)



1. Atención, información y ayuda para recoger y presentar correctamente la solicitud
2. Información sobre la documentación a presentar.
3. Inf. Sobre las pruebas para poder prepararse para ellas
4. Definición clara del contenido de los temarios.
5. Accesibilidad de los temarios requeridos.
6. Inf. A tiempo y sin errores sobre fecha, hora, lugar y útiles necesarios para las pruebas.
7. Comodidad para las personas participantes de las fechas, horarios y lugar de las pruebas.
8. Señalización del lugar y locales de celebración de las pruebas.

9. Comodidad de los locales en que se desarrollan las pruebas (espacios, temperatura, luz, mobiliario, etc.).
10. Adecuación del tiempo asignado al contenido de las pruebas.
11. Claridad de las Instrucciones en el momento de realización de las pruebas.
12. Disponibilidad de personal de apoyo en el momento de realización de las pruebas.
13. Trato personal durante el desarrollo de las pruebas.
14. Capacidad para responder ante circunstancias imprevistas durante la realización de las pruebas.
19. Respuesta a las necesidades de las personas con discapacidad.
- M. Media.

ATRIBUTOS CON MAYOR PUNTUACIÓN

- | | | |
|---|--|------|
| ✓ | 6. Información a tiempo y sin errores sobre fecha, hora, lugar y útiles necesarios para las pruebas. | 3,74 |
| ✓ | 8. Señalización del lugar y locales de celebración de las pruebas. | 3,51 |
| ✓ | 9. Comodidad de los locales en que se desarrollan las pruebas (espacios, temperatura, luz, mobiliario, etc.) | 3,46 |
| ✓ | 13. Trato personal durante el desarrollo de las pruebas. | 3,39 |
| ✓ | 12. Disponibilidad de personal de apoyo en el momento de realización de las pruebas. | 3,38 |
| ✓ | 1. Atención, información y ayuda para recoger y presentar correctamente la solicitud | 3,34 |
| ✓ | 10. Adecuación del tiempo asignado al contenido de las pruebas. | 3,33 |
| ✓ | 11. Claridad de las Instrucciones en el momento de realización de las pruebas. | 3,30 |

➤ **Nota: ítems situados por encima de la Valoración media (3,26)**

ATRIBUTOS CON MENOR PUNTUACIÓN

- | | |
|--|------|
| ▪5. Accesibilidad de los temarios requeridos. | 2,71 |
| ▪3. Información sobre las pruebas para poder prepararse para ellas. | 2,94 |
| ▪4. Definición clara del contenido de los temarios. | 3,00 |
| ▪2. Información sobre la documentación a presentar. | 3,14 |
| ▪19. Respuesta a las necesidades de las personas con discapacidad. | 3,16 |
| ▪7. Comodidad para las personas participantes de las fechas, horarios y lugar de las pruebas. | 3,20 |
| ▪14. Capacidad para responder ante circunstancias imprevistas durante la realización de las pruebas. | 3,24 |

➤ **Nota: ítems situados por debajo de la Valoración media (3,26)**

RESULTADOS DE LA SEGUNDA MEDICIÓN

**Encuesta realizada:
22-Enero-2007**

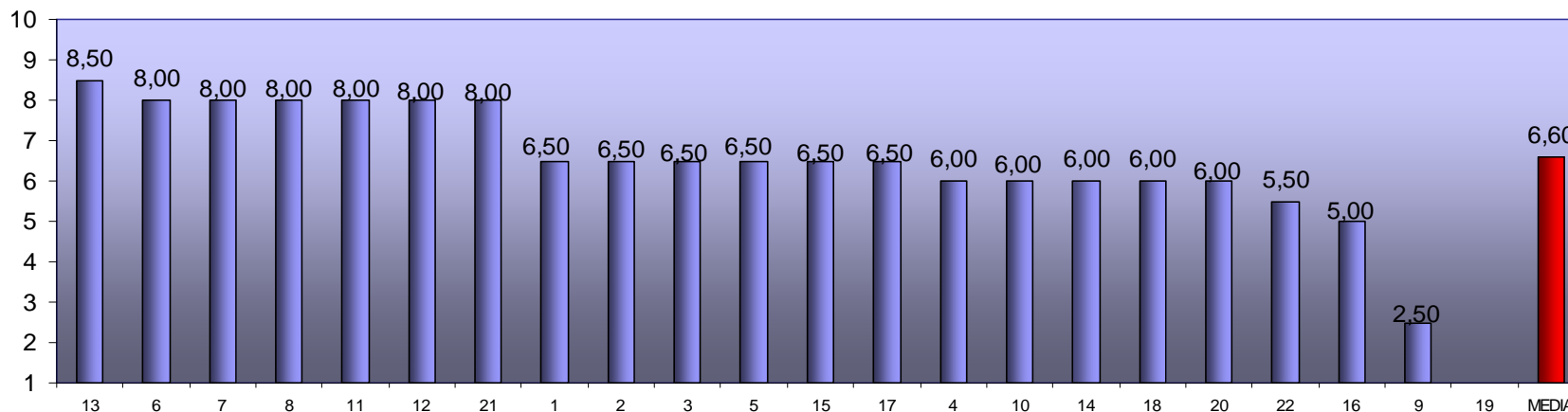
RESULTADOS (Medias)

✓ **Satisfacción 6,50**

Nota: escala de 1 a 10

SATISFACCIÓN (Media de cada ítem)

SATISFACCIÓN



- | | |
|--|---|
| <ol style="list-style-type: none"> 1. Atención, información y ayuda para recoger y presentar correctamente la solicitud. 2. Información sobre la documentación a presentar. 3. Información sobre las pruebas para poder prepararse para ellas. 4. Definición clara del contenido de los temarios. 5. Accesibilidad de los temarios requeridos. 6. Inf. a tiempo y sin errores sobre fecha, hora, lugar y útiles necesarios para las pruebas. 7. Comodidad para las personas participantes de las fechas, horarios y lugar de las pruebas. 8. Señalización del lugar y locales de celebración de las pruebas. 9. Comodidad de los locales en que se desarrollan las pruebas (espacios, temperatura, luz, mobiliario etc.) 10. Adecuación del tiempo asignado al contenido de las pruebas. 11. Claridad de las Instrucciones en el momento de realización de las pruebas. | <ol style="list-style-type: none"> 12. Disponibilidad de personal de apoyo en el momento de realización de las pruebas. 13. Trato personal durante el desarrollo de las pruebas. 14. Capacidad para responder ante circunstancias imprevistas durante la realización de las pruebas. 15. Información a tiempo y sin errores sobre los resultados de las pruebas. 16. Información sobre la forma de presentar reclamaciones y sobre sus resultados. 17. Garantía de que todas las personas aspirantes son tratadas en igualdad de condiciones. 18. Disposición para tener en cuenta las necesidades (y dificultades) particulares de las personas aspirantes y darles una solución si es posible. 19. Respuesta a las necesidades de las personas con discapacidad (Responder en caso de tener alguna discapacidad). 20. Disponibilidad de canales de información y comunicación a lo largo del Proceso. 21. Trato a lo largo de todo el Proceso de Selección. 22. Información sobre la confección de Bolsas de Trabajo y, en su caso, sobre los requisitos necesarios para formar parte de las mismas. |
|--|---|

ATRIBUTOS CON MAYOR PUNTUACIÓN

- | | | |
|---|--|------|
| ✓ | 13. Trato personal durante el desarrollo de las pruebas. | 8,50 |
| ✓ | 6. Información a tiempo y sin errores sobre fecha, hora, lugar y útiles necesarios para las pruebas. | 8,00 |
| ✓ | 7. Comodidad para las personas participantes de las fechas, horarios y lugar de las pruebas. | 8,00 |
| ✓ | 8. Señalización del lugar y locales de celebración de las pruebas. | 8,00 |
| ✓ | 11. Claridad de las Instrucciones en el momento de realización de las pruebas. | 8,00 |
| ✓ | 12. Disponibilidad de personal de apoyo en el momento de realización de las pruebas. | 8,00 |
| ✓ | 21. Trato a lo largo del Proceso de Selección. | 8,00 |

➤ **Nota: ítems situados por encima de la Valoración media (6,60)**

ATRIBUTOS CON MENOR PUNTUACIÓN

- | | |
|--|------|
| ▪ 9. Comodidad de los locales en que se desarrollan las pruebas (espacios, temperatura, luz, mobiliario, etc.) | 2,50 |
| ▪ 16. Información sobre la forma de presentar reclamaciones. | 5,00 |
| ▪ 22. Información sobre la confección de Bolsas de Trabajo y, en su caso, sobre los requisitos necesarios para formar parte de las mismas. | 5,50 |
| ▪ 20. Disponibilidad de canales de información y comunicación a lo largo del Proceso. | 6,00 |
| ▪ 18. Disposición para tener en cuenta las necesidades (y dificultades) particulares de las personas aspirantes y darles una solución si es posible. | 6,00 |
| ▪ 14. Capacidad para responder ante circunstancias imprevistas durante la realización de las pruebas. | 6,00 |
| ▪ 10. Adecuación del tiempo asignado al contenido de las pruebas. | 6,00 |
| ▪ 4. Definición clara del contenido de los temarios. | 6,00 |
| ▪ 17. Garantía de que todas las personas aspirantes son tratadas en igualdad de condiciones. | 6,50 |
| ▪ 15. Información a tiempo y sin errores sobre los resultados de las pruebas. | 6,50 |
| ▪ 5. Accesibilidad de los temarios requeridos. | 6,50 |
| ▪ 3. Información sobre las pruebas para poder prepararse para ellas. | 6,50 |
| ▪ 2. Información sobre la documentación a presentar. | 6,50 |
| ▪ 1. Atención, información y ayuda para recoger y presentar correctamente la solicitud. | 6,50 |

➤ **Nota: ítems situados por debajo de la Valoración media (6,60)**