

Encuesta de Satisfacción

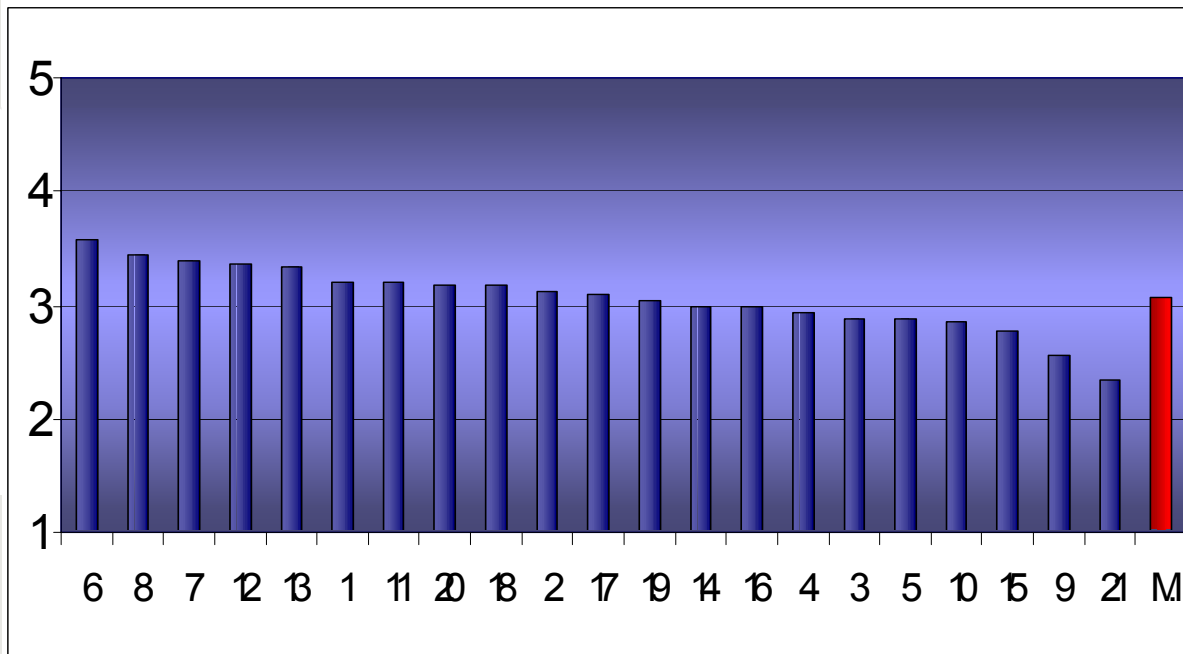
Convocatoria Administrativo/a (BOB 28/10/2002)

Fecha de realización de encuestas:
15-Febrero-2003

RESULTADOS (Medias)

✓ **Satisfacción 6,12** (escala de 1 a 10)

SATISFACCIÓN



1. Presentación solicitud.
2. Documentación a presentar.
3. Inf. Sobre las pruebas.
4. Definición del temario.
5. Accesibilidad del temario.
6. Inf. Fechas, hora y lugar.
7. Comodidad fechas y horarios.
8. Señalización del lugar.
9. Comodidad del local.
10. Adecuación tiempo exam.
11. Claridad instrucciones.
12. Personal de apoyo.
13. Trato personal.
14. Capacidad de respuesta.
15. Inf. Reclamaciones.
16. Garantía de igualdad de oportunidades.
17. Respuesta a necesidades particulares.
18. Atención personas con discapacidad.
19. Canales de comunicación.
20. Trato a lo largo del proceso.
21. Inf. Bolsas de trabajo.

M. Media.

ATRIBUTOS CON MAYOR SATISFACCIÓN

- ✓ Información a tiempo y sin errores sobre fecha, hora, lugar y útiles necesarios para las pruebas. (6)
- ✓ Señalización del lugar y locales de celebración de las pruebas. (8)
- ✓ Comodidad para las personas participantes de las fechas, horarios y lugar de las pruebas. (7)
- ✓ Disponibilidad de personal de apoyo en el momento de realización de las pruebas. (12)

➤ **Nota: ítems situados por encima de la Valoración media (6,12)**

ATRIBUTOS CON MENOR SATISFACCIÓN

- ✘ Información sobre la confección de Bolsas de Trabajo y, en su caso, sobre los requisitos necesarios para formar parte de las mismas. (21)
- ✘ Comodidad de los locales en que se desarrollan las pruebas (espacios, temperatura, luz, mobiliario, etc.) (9)
- ✘ Información sobre la forma de presentar reclamaciones. (15)
- ✘ Adecuación del tiempo asignado al contenido de las pruebas. (10)

➤ **Nota: ítems situados por debajo de la Valoración media (6,12)**