

¿QUÉ ES LA ATENCIÓN TEMPRANA?



Es un conjunto de acciones coordinadas de carácter global e interdisciplinar, encaminadas a dar respuesta a las necesidades de niños y niñas de 0 a 6 años que presentan trastornos en su desarrollo o riesgo de padecerlos, y también a su familia y a su entorno.

Comprenderá por tanto las acciones realizadas tanto desde los servicios sociales como desde el sistema de salud y el educativo.

MÁS INFORMACIÓN

94 406 60 00

www.bizkaia.eus

arreta.goiztiarra@bizkaia.eus

 **Bizkaia**
foru aldundia
diputacion foral

¿CUÁLES SON LOS PASOS EN EL ACCESO AL SERVICIO DE ATENCIÓN TEMPRANA?

1



Se realiza una solicitud

¿QUÉ DOCUMENTACIÓN ES NECESARIA?

Certificado de empadronamiento, fotocopias DNI y Libro de Familia.

¿DÓNDE SE PRESENTA?

En las Oficinas de la Diputación Foral, a través de la web www.bizkaia.eus, en servicios sociales de base municipales, a través de Osakidetza y/o Educación.

2



Se concreta una cita con el niño o niña.



3



La Diputación Foral hace una valoración de necesidades del niño o niña en coordinación con Salud (Osakidetza) y Educación, que constituyen el Equipo de Valoración de Atención Temprana (EVAT).

4



Se facilitará el Plan de Intervención (si es necesario intervenir desde los servicios sociales) así como listado de Centros de Desarrollo Infantil donde puede acudir.

- La familia puede elegir el centro de desarrollo infantil.
- La atención temprana comprendida en el Plan de Intervención será gratuita.
- Cada niño o niña tendrá asignado/a una persona coordinadora.

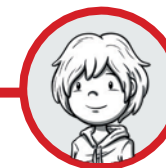
5



Se realizará un seguimiento de la evolución del niño o niña en coordinación con el equipo del centro de desarrollo infantil como de Osakidetza y Educación que atiendan al niño o niña.

Se establecerán contactos periódicos con las familias en sesiones informativas y formativas (GURASO ESKOLA).

6



Finalización del servicio:

Se finalizará por mejoría, recibir atención necesaria desde otros ámbitos (Salud y Educación), voluntad de la familia o al cumplir 6 años.

Se facilitará la transición y atención por otros sistemas.

¿POR QUÉ HASTA LOS 6 AÑOS?

Porque cuando hay problemas en el desarrollo, la **efectividad** de los tratamientos es mucho **mayor** hasta los **6 años**.

