



## Artabene baserria (Bedia)

Ibaizabal ibaiaren ezkerreko ertzeko ibar-lur emankor eta lauetan kokatuta dagoen antzinako baserria dugu Artabene, Eroso auzoa osatzen duten landa-etxeen multzo ireki eta desordenatu batera bildua. Arratiako bailaran eta Nerbioi ibaiaren goialdean, nonbait, arrunta izan zen baserri-mota da, baina materialen hauskortasunaren zioz, ia bat ere ez da gelditzen gaur egunean.

Artabene ere ez zaigu bere hartan heldu gaurko egunetara baina, hala ere, eskualde honetan gero eta bitxiago gertatzen diren ezaugarri askori eutsi die eraikuntza-egiturari, egurrezko materialei eta barruko guneei dagokienean. Historian zehar, itxura batean, Artebaso eta Arteabaroene izenak izan dituen Artabene baserri hau, Bizkaiko tradiziozko teknikaren arabera eraikitako etxebizitza da: salbuetsitako zutabeek osaturiko armazoa altxatu eta, gero, bitarteko gunek hormen bidez gauzatu.

Oinarrizko bi fasetan eraiki zen Artabene: aurreko aldeko bi herenak XVI. mendearen amaieran, eta atzeko alde, berriz, XIX. mendearen hasieran. Beste lan txiki batzuk gehitu zaizkio geroago, baina ez dute beraren tradiziozko nortasunaren izaera aldarazi.

Etxearen alderik antzinakoenak oin-plano erregularra dauka, ia karratua, baina sakonera fatxadaren zabalera baino txikixeagoa da. Behetik hasi eta teilatuaren armazoiraino altxatzen diren eta alde bakoitzera hiru hormartezko sarea eratuz, koadrikulan jarrita dauden haritzeko zutabe sendo osoek osatzen duten egitura baten arabera dago antolatuta. Aurreko aldeko fatxadan argi eta garbi bereiz daitezke aurreko zutabeak, eta mendebaldeko zutabeen lerrokadura kanpoko aldeko horman murgilduta ageri da.

Artabene baserriaren aurreko aldeko fatxada eskualde guztiko fatxadarik antzinakoenetarikoa eta iradokitzaileenetarikoa da. Hiru altuera dauzka, eraikin guztiak bezalaxe, eta beheko solairuan harri-hormazko aparailuz dago itxita, lehenengo solairuan egur-armazoi luzituaz eta bihitegiari eta teilatupeko lehortegiei dagokien goiko aldeko herenean, azkenik, mihizaturiko oholez. Ohol mihizatu ilunez osaturiko kanpoko aldeko manparo horiek dira, hain zuzen, Arratia aldeko baserri askoren ezaugarri zena iraganean tradiziozko arkitekturan gaur egun, ordea, salbuespen gertatzen direlarik horrelako baserriak.

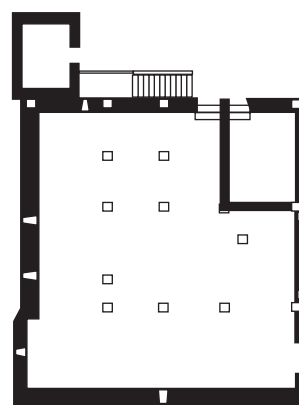
Gaur egungo banaketan, Artabeneko beheko solairu osoa animalientzako korta da, eta etxebizitzarako alde noble gisa goiko solairuko aurreko aldeko bi herenak erabiltzen dira, gainontzekoa lastategia delarik. Lehenengo solairuan oraindik gordetzen dute, nahiz eta ez den erabiltzen, oholezko hormetako bati itsatsita dagoen eta pertzei su gainean eusten zien burdinazko gakodun laratz-katea duen beso biratzailedun erdiko sua daukan sukaldea. Etxebizitzarako sarbidea kanpoko aldean dago, egurrezko balkoi txiki batera doan harrizko patin edo harmailadi baten bidez.

Alboetako eta atzeko alderdien paramentuak hareharrizko harri-hormaz eta kalitate eskaseko errekarritz daude eginda, atzeko aldeko hormartean izan ezik, bertan harri landu bikainezko izkinak, leihoak eta atea baitaude. Aitzeko aldeko hormarte hau da, hain zuzen, etxeari geroago erantsi zitzaiona, lastategia eta korta handiagotzeko, eta gustu neoklasikoaren arabera eraiki zen.

Artabene sortu zenean ez zuen, seguruenik, patinik izango eta baliteke lehenengo solairua ez izatea era iraunkorren bertan bizitzekoa. Dirudienez, erdiko arkupe edukiko zuen hormartearen zabalera osoan eta alboetara egongo ziren etxebizitzarako erabiltzen ziren gelak.

Artabenek jabe independente berberen esku iraun izan du historian zehar, eta aldaketa sakona eragin zitzaion, bolumenari eta barruko banaketari dagokienean, 1820. urtean. Abereentzako korta handiagotu beharra izan zen, itxura batean, aldaketa horien oinarrizko zergatia, familiaren ekonomia espezializatzeko ahalegin batean. Orduan gehitu zitzaion atzeko aldeko hormartea estalki eta guzti. Lehendik zegoen isurialde biko teilatua luzatu beharrean, miru-isatsa erantsi zitzaion; orduan eraman zen bizitza lehenengo solairura eta erantsi zen aurreko patina, beheko solairu osoa animalientzako utzirik.

**Testua:** J. M. González Cembellín.



### Artabene baserria

Bedia. (Eroso Auzoa).

#### Nola heldu:

Bediako gunean zehar doan N-240 errepide nagusitik abiatuta, Ibaizabal ibaiaren gaineko zubia zeharkatu behar da, Ugarte-Eroso auzorantz jota. Artabene baserria errepide nagusiaren ondoan dago.

#### Bisiten ordutegia:

Jabetza partikularrekoa da. Ezin daiteke barruko alde bisitatu.

#### Inguruko beste leku interesgarri batzuk:

(Bedia)

- Bediakolea jauregia.
- Bediakoleako presa.

(Lemoa)

- Andramari eliza.
- Elorriagako San Pedroko basiliza.

(Galdakao)

- Andramari eliza.
- Lekueko dorrea.

