



Tola jauregia (Elorrio)

Tola jauregia ia landa inguruan kokatutako etxaleku urbanoaren adibide ona dugu, kasu honetan Elorrio hiribilduaren sarrerako bidegurutze batean.

Tolako Markesak leku pribilegiatu hau aprobetxatu zuen lorategiz inguratutako bizilekua proiektatzeko. Hegoaldeko fatxadan, lorategiari begira, italiar erako galeria bat -loggia- eta balkoi batzuk zabaltzen dira, lorategiaren espazio naturala eta Orrio errekaaren aldeak gozatzeko begiratoki apartak.

Agustin de Urkizu kapitainak sustatu zuen obra, 1677an. Eraikuntza zehaztu zuela Juan Bautista de Aldarriaga maisu hargin arkitektoarekin hitzartu zuen, pertsonaia ezaguna Elorrioren egindako lanengatik.

Jauregia XVII. Gizaldian agintzen zuten joeren arabera diseinatuta dago, eta kalitate maila altuaz landuta. Bizkaiko barroko jasoaren bizileku-arkitektura eraikinetan nabarmenetakoa da.

Eraikina

Jauregia altxatu zen aurretik orubean bertan zegoen eraikina eraitsi ondoren, Urkizu leinuaren dorretxe-gotorleku bat.

Eraikina alde guztietatik libre dago, tamaina handikoa da, eta hiru altuerako soslai kubikoa du. Etxe ertzetako lau garita zilindrikoak dira bere ezaugarri nabarmenenak. Teilatuaren estalpea zulatu eta tontorretan amaituak, Erdi Aroko dorretxe-gotorlekuen gerra izaeraren elementuak gogora ekartzen dituzte.

Esan dugun bezala, Tolak zehatz-mehatz jasotzen du bere garaiko gustua: XVII. gizaldiko bigarren erdiko barroko latza. Horrela, fatxaden osaketa, bao simetrikoez osatutako erretikula latzetan banatuta, hotza eta lehorra da. Garrantzi handia ematen zaio harlanduen ezartzeari, kalitate aipagarrikoa dena. Zurburu zizelkatuez apaindutako teilatu hegala aieratuaren aurreko erlaitzaren amaiera ere oso zainduta dago, lau isurialdeko teilatuaz estalita.

Elementu interesgarrienak fatxada nagusian biltzen dira, hegoaldeari begira dagoenean. Beste biak, maila onargarriaren landuta egon arren, hotzak dira, harlangaitzez moldaturik eta, oro har, apainketari ezertan amore eman gabe.

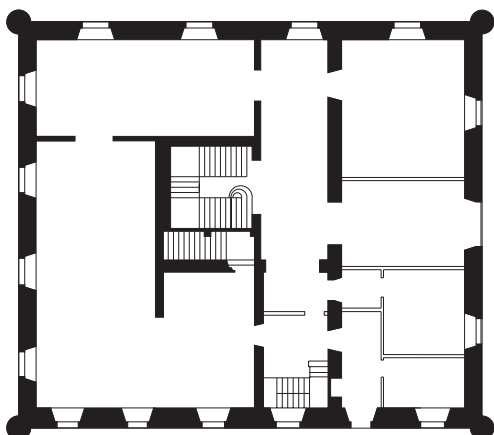
Fatxada nagusiaren baoak hiru bider hiruko erretikula zurrun batean antolatuta dauka, erdiko ardatz baten inguruan, non eraikinaren sarbidea zabaltzen den eta familiaren armarrria dagoen, balkoi nagusiaren gainean. Harlandu lauzen moldurak erabiltzen dira solairuen definiziorako eta belarri eta zangoz angeluak hausten dituzten baoen markoetarako. Planta noblean aurrera egiten dute balkoi bakartu ederrek aurrera egiten dute, kalitate aipagarriko forjaz eginikoak.

Hegoaldeko fatxadaren behe plantan oraindik ikus daitezke erdi-puntuko arku bikoitzeko atari baten hondarrak, trenkatuta, baserrietan zabaltzen direnen estilo berekoa. Solairu nagusian balkoi bikain bat tolestean da sortaldeko fatxadaren aldera eta aurreratu lorategien gainean hegaldatu arte. Azken altueraren erdialdean, galeria bat zabaltzen da, loggia bat, toskanar ordeneko zutoinen gaineko erdi-puntu hiru arkuduna, bizileku izena hartzen duen toki bikaina, non eguzkiak eta lorategiaz gozaten ziren etxeok.

Eraikin bildua izanik, barruko patiorik gabea, eskailera da, eraikinaren erdigunean, barruko espazioak banatzen dituen elementua. Tolakoa ez da jatorrizkoa, XVII. gizaldiko uneren batetan egindako aldaketa baten emaitza baizik. Zurezko mailadi multzoek bizilekuaren oinak batzen dituzte bigarren altueraraino, non zutoi gaineko erdi-puntuko bao biribil oso ederrean amaitzen den. Biribilaren frisoan inskripzio hau irakur daiteke: "SOLA VIRTUS PARIT HONOREM. SOLUS LABOR PARIT VIRTUTEM" (Bertuteak soilik dakar ohorea. Lanak soilik dakar bertutea). Teilatuaren gainean beste argizuloa zabaltzen da, igoera berak argitzen duelarik.

1918an, jauregia Urkizu oinetxearen ondorengoak diren Tola Gaytan markesen eskura pasa zen.

Testua: Ana Isabel Leis Alava.



Tola jauregia

Elorrio. (Kapelastegi, San Bizente eta San Juan kaleen artean).

Bisitak egiteko ordutegia:

Jabetza pribatua da.

Hurbil dauden beste toki interesgarri batzuk:

(Elorrio)

- Jara jauregia. (Balendin Berriotxoakoa, 2).
- Sortze Garbiaren eliza. (Gernikako Arbola plaza).
- Esteibar Arauna jauregia. (Urarka, 2).
- Igarza jauregia. (Gernikako Arbola plaza).
- Udaletxea. (Gernikako Arbola plaza).
- Arabio jauregia. (San Pio X).
- Lariz jauregia. (Puskantz).
- Santa Ana komentua. (Eleizburu, 4).

