



## Kortak (Abadiño)

Juan Ramon Iturrizak Bizkaiaren Historia obra ezagunean esaten zuen gure lurraldean, eta, artean bere garaian, XVIII. gizaldiaren azken aldera, korten kopurua mugagabea zela. Gaur egun, berrehun urte beranduago, baliteke korta gehienak orduan zeuden tokian irautea, baina ia ezezagunak dira guztiz.

Kortaz ulertzen zen erdiko harri batez definitzen zuten biribilean itxitako lur eremu bat, normalean larre moduan erabiltzen zena. Korta mota bi daude, negukoak eta udakoak. Lehenak askotan erreka ondoko alderdietan kokatuta daude, eta bigarrenak, aldiz, mendi hegal garaietan edo mendilerroetako tontor inguruetan.

Batzuek zein besteek, kokalekuaz eta, ondorioz, urtaroen araberako erabilpenaz ezezik, tamainaren arabera ere definitzen ziren: negukoek edo "handiek" 494 metroko diametroa dute, eta udakoek edo "txikiek", 240 metroko diametroa. Dokumentazioak neurri hauek aplikatzen dizkide korta guztiei, aldaera oso txikiekin, hauek aipatzen diren denbora tarte luzean zehar, hau da, Erdi Arotik XIX. gizaldira arte.

Aginte edo arauen aldetik korta baten erabilpena berez librea izan zitekeen arren, bakoitzak har zitzakeen ganadu buru kantitatea finkoa zen. Zentzu horretan, esaten da 24 behitarako badagoela neguko korta bat egitea eta udako bi. Beraz, buru bakoitzari zegokion lur zatia, neguan zein udan, 8.500 m<sup>2</sup> da.

Izan ere, udako kortak ganadu alderdiak izan ziren artean larre eremu libreak bide ziren. Baina neguko korten beste

funtzioak ere betetzen zituzten, ganaduaren babespena ere tartean, eta horrela aipatzen da Enkarterrian korta asko ote edo zuhaitz txikiz beteta zeudela, ganadua neguaren gorrietatik babesteko.

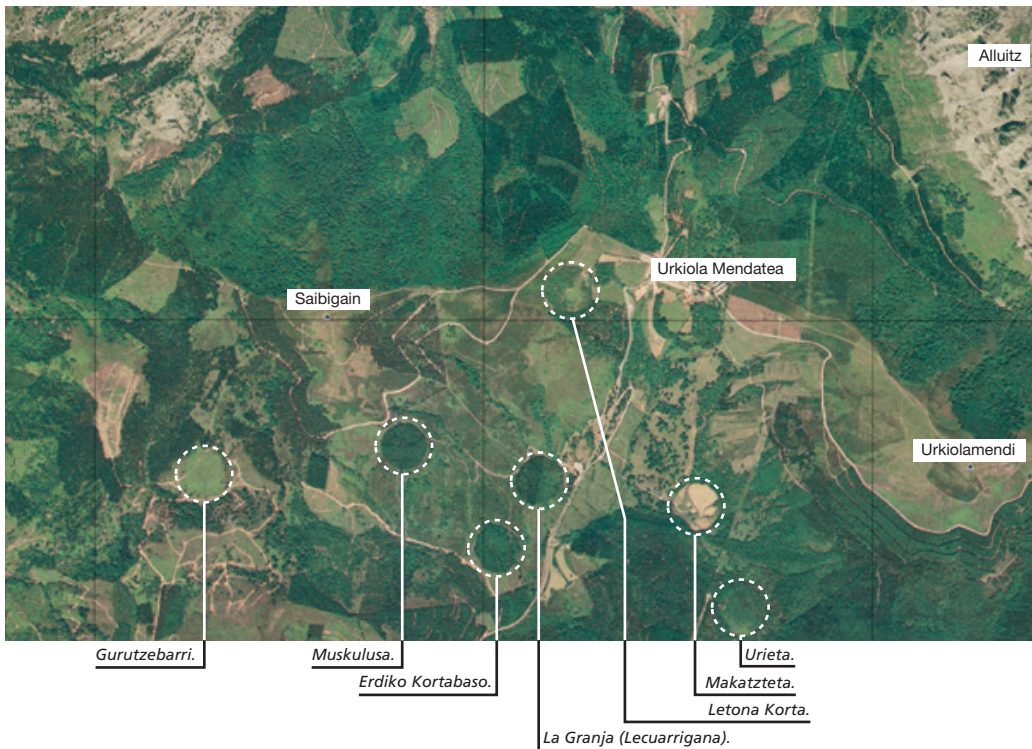
Itxidura hauei *korta*, *borda* edota *sarobe* izena eman zaie, eta izen hauetatik toponimo ugari sortu dira, Bizkaiko ia herri guztietan, aldaera ugarian, egun ere ezagun daitezkeenak.

Neguko korta gehienak, erreka ondokoak, goldatu egin ziren XVII. gizaldian, antzinako larre erabilpena zerealok ereiteko aldatuz, zehatzago, eta neurri handi batean, artoa ereiteko. Baina korta txikiek askoz urte gehiago iraun zuten, batzuk gure egunetara ere iritsi direlarik, mendi alderdi batzuetan, Urkiolan esaterako, antzeman daitekeen bezala. Orain urte gutxi Urkiolan dozena bat inguru zenbatzen ahal zen.

Mendi hauetako antzeko izaeraz antzeman daitezke korta ugari hondarrak Gorbeia, Oizen, Solluben, eta Enkarterriaren alderdi handi batean. Horietan guztietan oraingo baso zaharretan azpian oraindik esparru biribilak daude, ez hain aspaldi bertan *kortak* zirela azalarazten dituztenak.

Jatorrian ematen du korten jabetza komunala eta erabilpen pribatukoa dela, baina denborak aurrera egin ahala, gero eta jabetza pribatuko gehiago aurkitzen dira, Elizatik hasita - Zenarruzako korta multzo garrantzitsuen jabea- berez pribatuak direnetaraino. Baita ere, jabetza pribatuko kortak aurkitu daitezke, beste lurralde pribatu baten barruan.

**Testua:** Aingeru Zabala.



### Kortak

Abadiño. (Urkiolako Parke Naturalaren eremu zabal batean kokatuta daudenez, Toki Alai Parkearen Interpretazio Gunera jotzea gomendatzen da. Gune hau Sabigain mendiaren hegalean dago, Urkiola mendatetik metro gutxi batzuetara).

#### Bisitak egiteko ordutegia:

09:00tik 14:00etara, eta 16:00tik 18:00etara, asteburuetan.  
Tel.: **94 681 41 55**

#### Hurbil dauden beste toki interesgarri batzuk:

Urkiolako Parke Naturalaren ezaugarriak azaltzen dituen erakusketa iraunkorra eta jendearren informazio gune eta argitalpenen saltokia daude Parkearen Interpretazio Gunean.

