

CESION **417**

SIMBOLO **BI-3344**

DENOMINACION CATALOGO **ANTIGUA N-634 (ZALDIBAR Y ERMUA)**

RED **Amarilla**

CARRETERA **ANTIGUA N-634 (ZALDIBAR A ERMUA)**

Vía Auxiliar **NO**

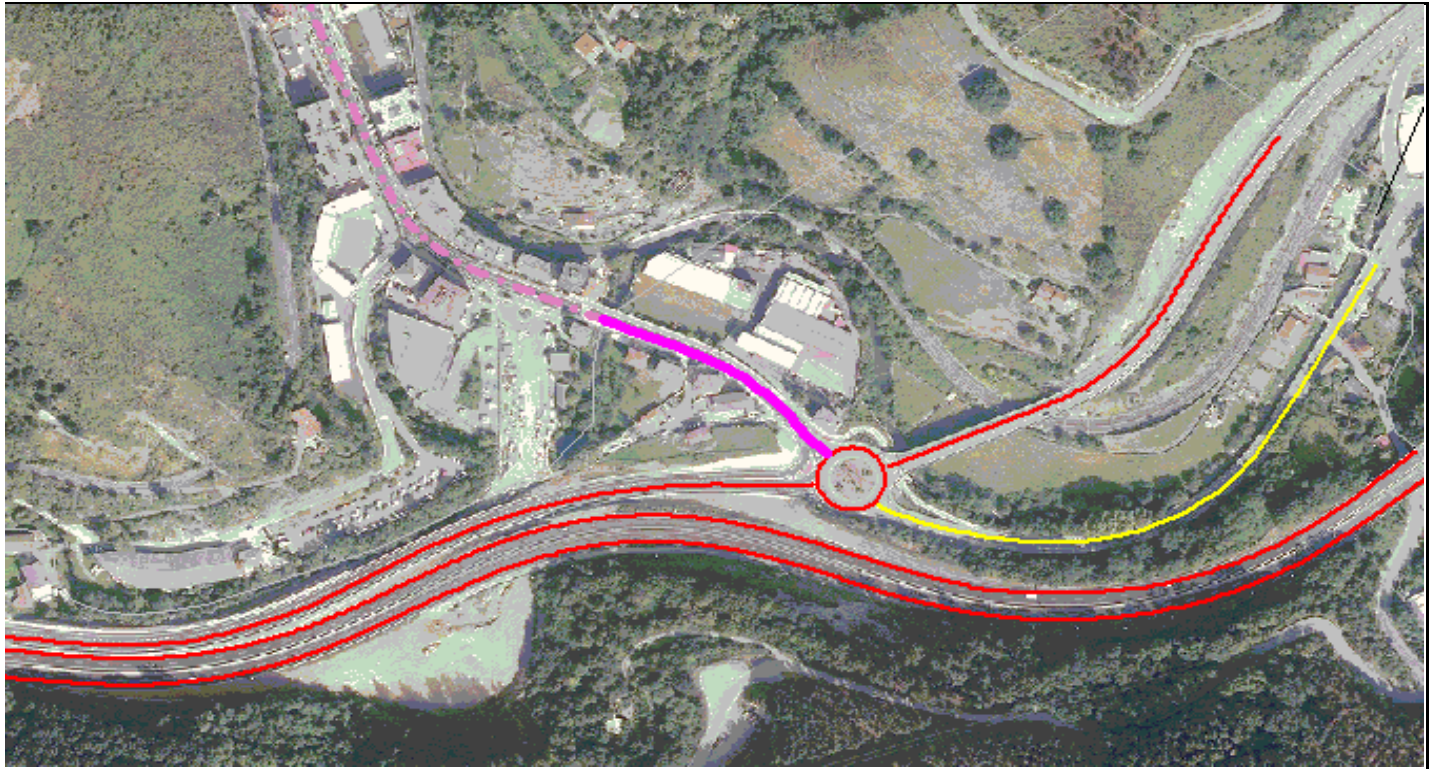
PARTE	PK Inicio	PK Fin	DESCRIPCIÓN
1	66+020	66+180	ROTONDA SAN LORENZO A LIMITE ERMUA
2			

LONGITUD	SÍMBOLO ANT.
160 m	N-634

MUNICIPIO **ZALDIBAR**

TIPO **CD**

LOCALIZACIÓN



DATOS

FECHA ACTA **25/02/2019**

FECHA B. O. B. **11/02/2019**

FECHA DECRETO **22/01/2019**

OBSERVACIONES