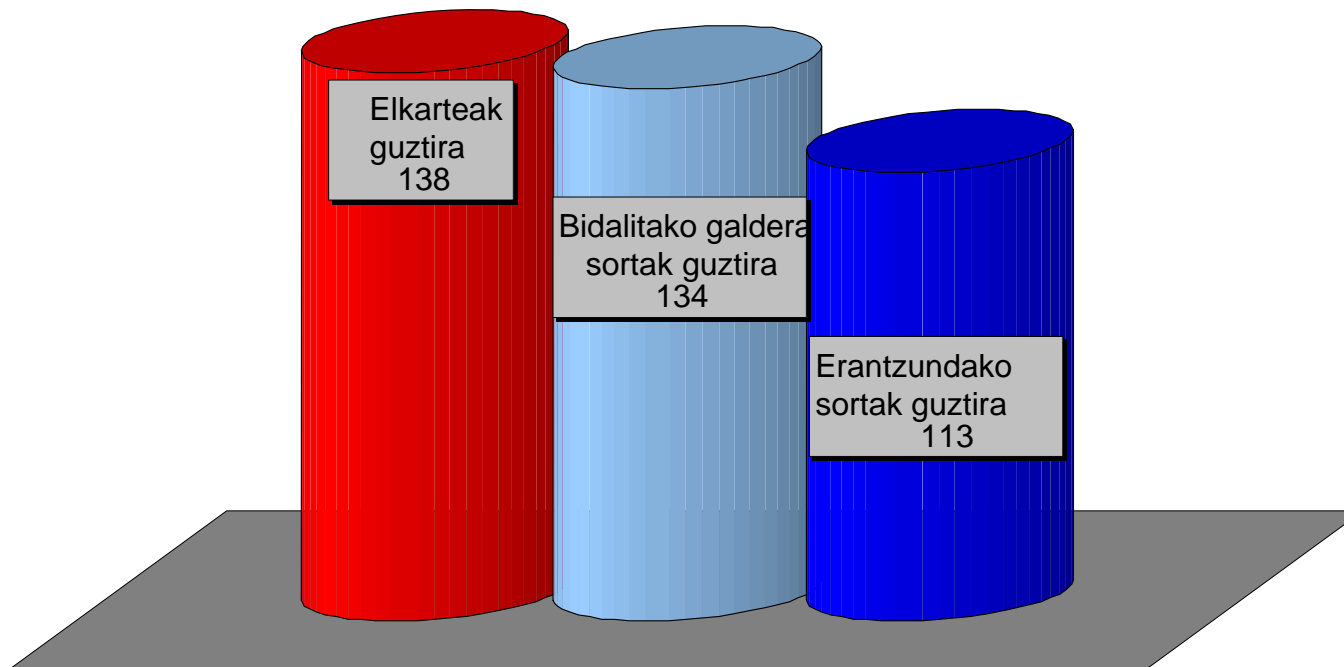


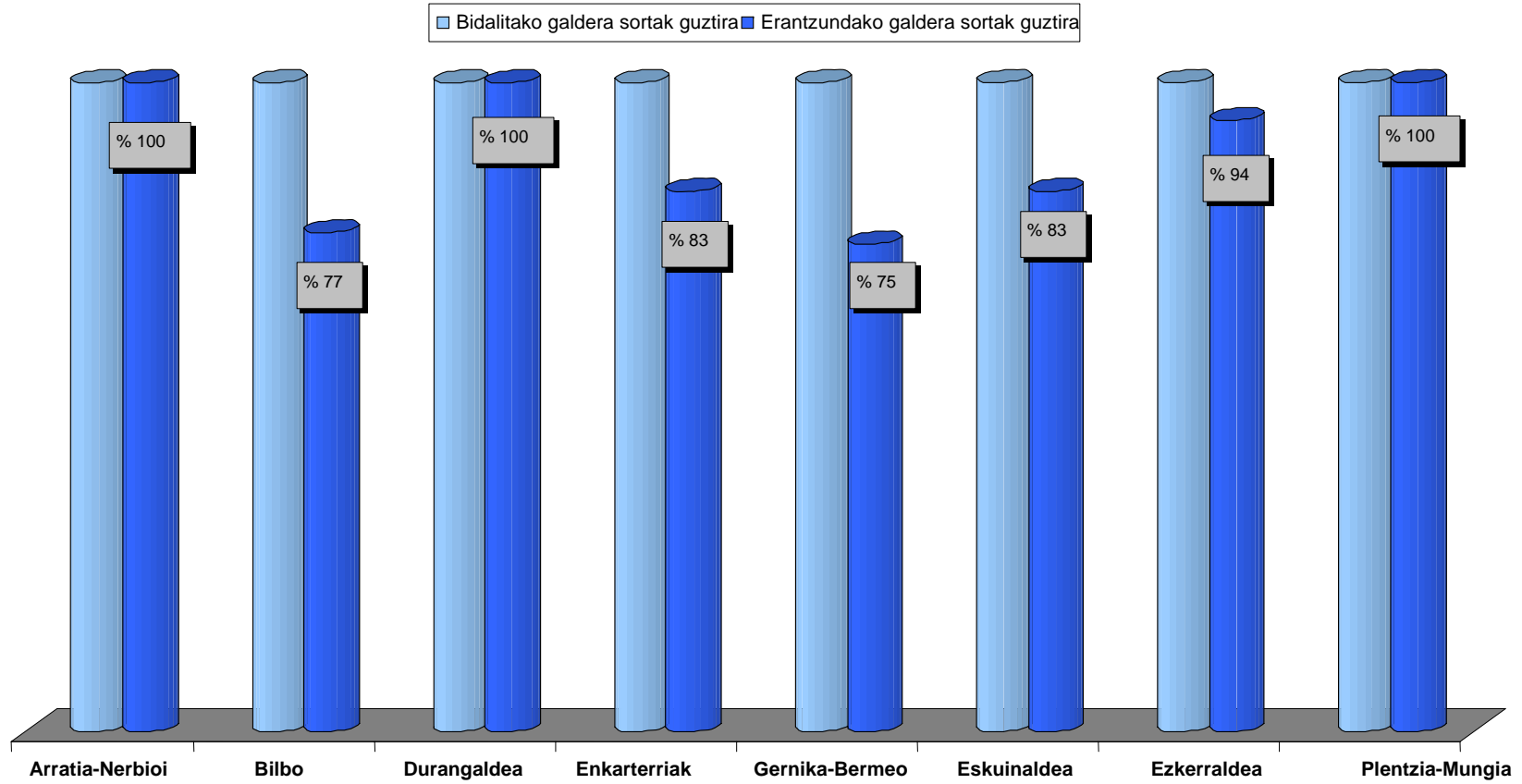
**Emakume elkartegintza Bizkaian:
Belaunaldi berrien diagnostikoa eta eragina elkarte
sarean (2001-2007 alderaketa)**



Bizkaiko Elkarteen parte-hartze indizea = % 82



Elkarteen parte-hartze maila eskualdeka (%)



GIZON ETA EMAKUMEEN ARTEKO AUKERA BERDINTASUNERAKO ETA GENERO POLITIKETARAKO FORU PLANA (2004-2007) GARATZEN LAGUNTZEA

EMAKUME ELKARTEGINTZA SUSTATZEA (2.2. helburua)

Gizonen eta Emakumeen Arteko Berdintasunerako Batzorde iraunkorra Sortzea Bizkaiko emakume elkartegintzako ordezkariekin, herritarrentzako **informazio, parte-hartze eta jarraipen** organo izan dadin. (2.2.1. ekintza)

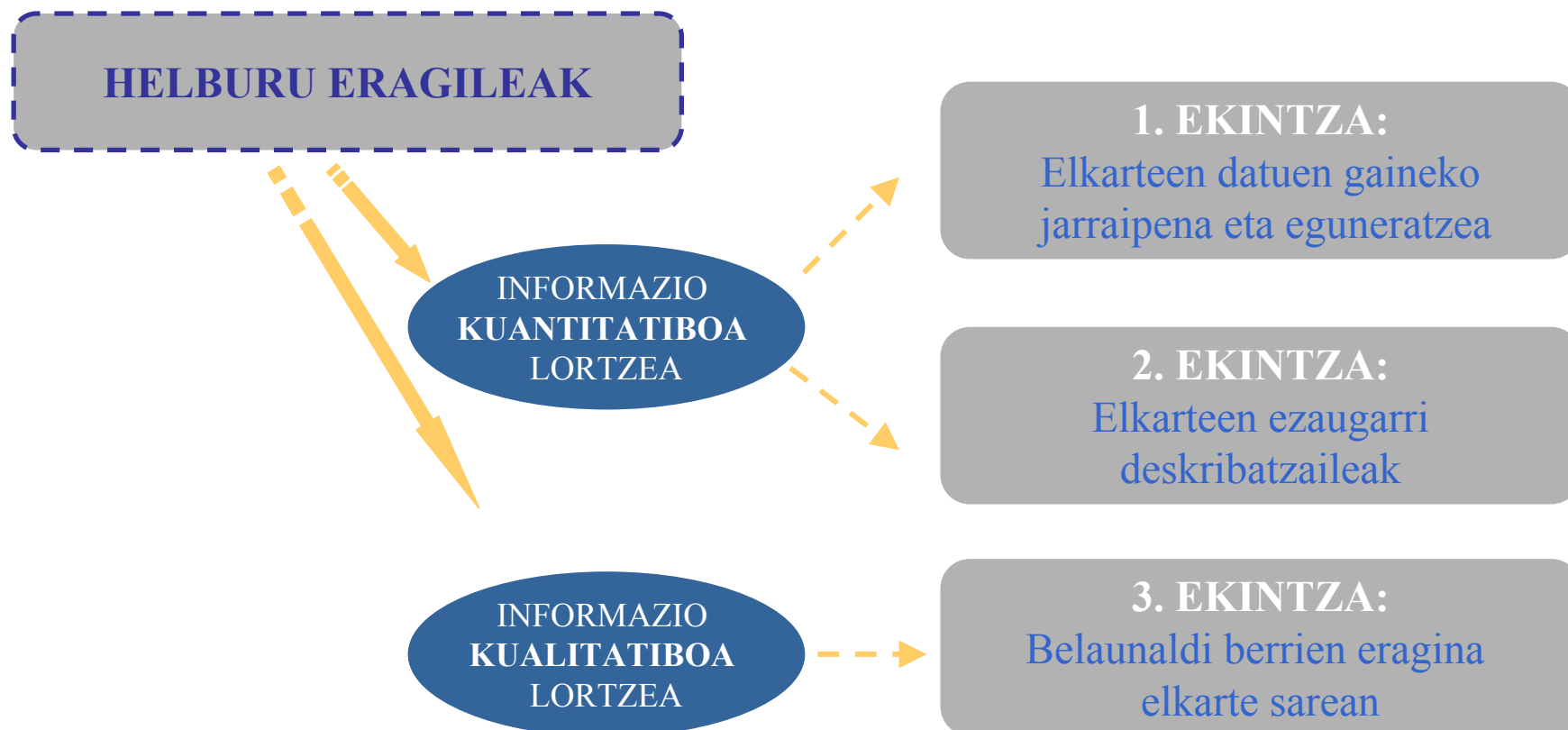
Gizon eta emakumeen arteko berdintasunerako **FOROA**

1. AZTERLANA
Emakume elkartegintzaren gainean Bizkaian

2. AZTERLANA
Emakume elkartegintzaren gainean Bizkaian



BIZKAIKO EMAKUME ELKARTEGINTZAREN GAINEKO 2. AZTERLANA: Belaunaldi berrien diagnostikoa eta eragina elkarte sarean



DESKRIPZIO DATU NAGUSIAK

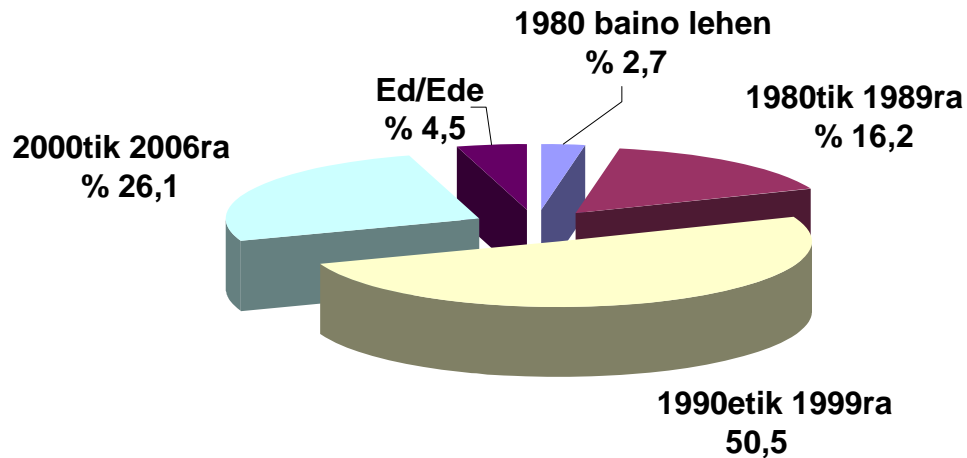
Bizkaiko Emakume Elkarteen egoera ezagutzeko lehenengo urratsa haien eraketa ezagutzea da; horretarako, eraketa horren datu adierazkor batzuk ezagutuko ditugu:

- Eraketa urtea
- Banaketa geografikoa:
 - Banaketa: Bilbo – Gainerako udalerriak.
 - Banaketa eskualdeka.
- Gai arloa
- Tamaina
- Elkartekideen adina (datu absolutuak)
- Elkarteen eraketa (adin nagusiaren arabera) eta elkartearen tamaina



Elkarteen eraketa urtea

Diktaturaren erregimenarekin bizitako egoera politikoak emakumeek eremu guztietan jasandako diskriminazioari aurre egiteko politiken garapena baldintzatu du; ez zen 1980 eta 1990 hamarkadetara arte berdintasuna erraztuko zuten eta emakumeek politikaren, kulturaren, ekonomiaren eta gizartearen alorretan parte hartzea ekarriko zuten baldintzak sustatzera zuzenduriko lorpenik iritsi.

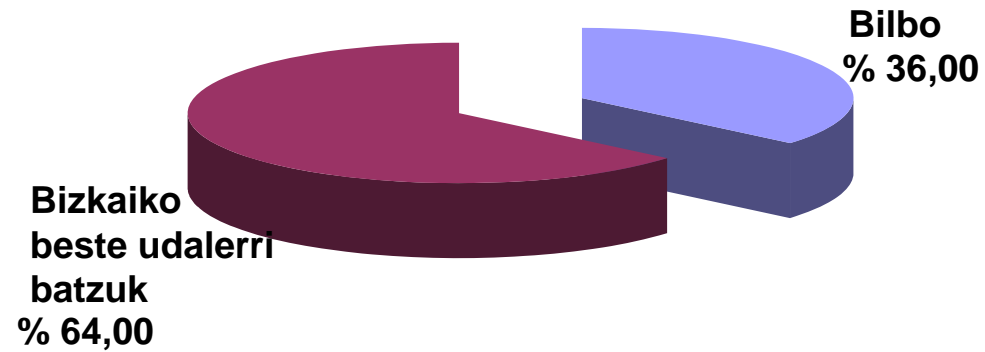


Alde horiek argi ikus daiteke Bizkaiko emakume elkarten sorreran. Horien % 66,7a 1980 eta 1990 hamarkadetan eratu ziren.



Elkarteen
banaketa
geografikoa

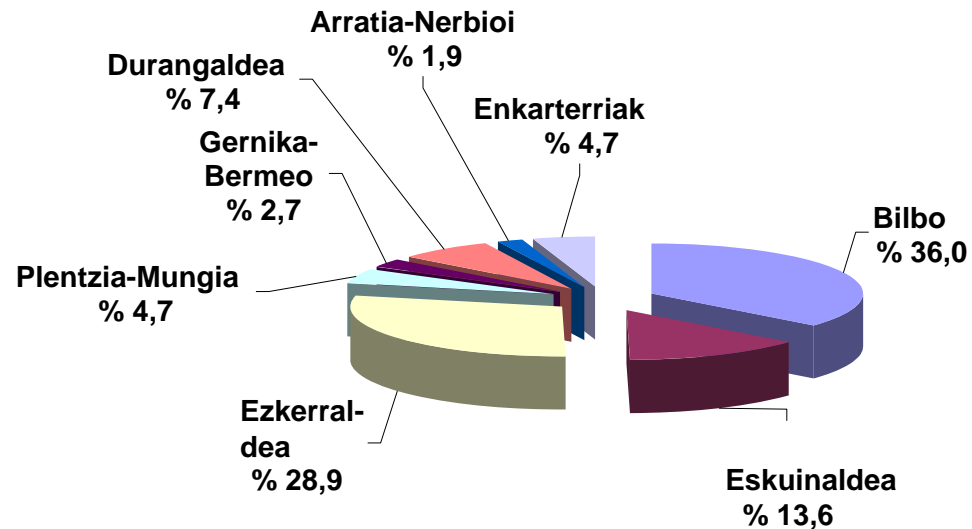
Bilbon kokatutako Emakume Elkartek 1/3 dira gutxi gorabehera, beraz, esan dezakegu emakume elkartegintza ez dagoela hiriburuan metaturik.



Elkarteen
banaketa
geografikoa
eskualdeka

Azterketa xehatuagoa eginda, ikus daiteke Bilbotik kanpo kokatutako elkarteak Ezkerraldean eta Eskuinaldean metaturik daudela. Horiek elkarte guztien % 42,5a hartzen dute.

Gainera, kontsultatutako dokumentazio iturrien arabera, ikus daiteke Markina-Ondarroa eskualdeko emakume elkarte bakarrak ez duela landa lanean parte hartu. Hori dela eta, hemendik aurrera ez da Eskualde hori adieraziko azterketa ezberdinetan.



Elkarteen gai arloak

*Gai arlo ezberdinei dagokienez, ikus daiteke elkarte gehienak gizarte eta kultura arloetan biltzen direla (% 55). Gainerako elkarteak hurrengo moduan banatzen dira: emakumeen eskubideak (% 17,1), gizarte eta laguntza arloak / alargun elkarteak (% 12,6), enplegua eta prestakuntza (% 8,1) eta bizi kalitatea (% 7,2)**



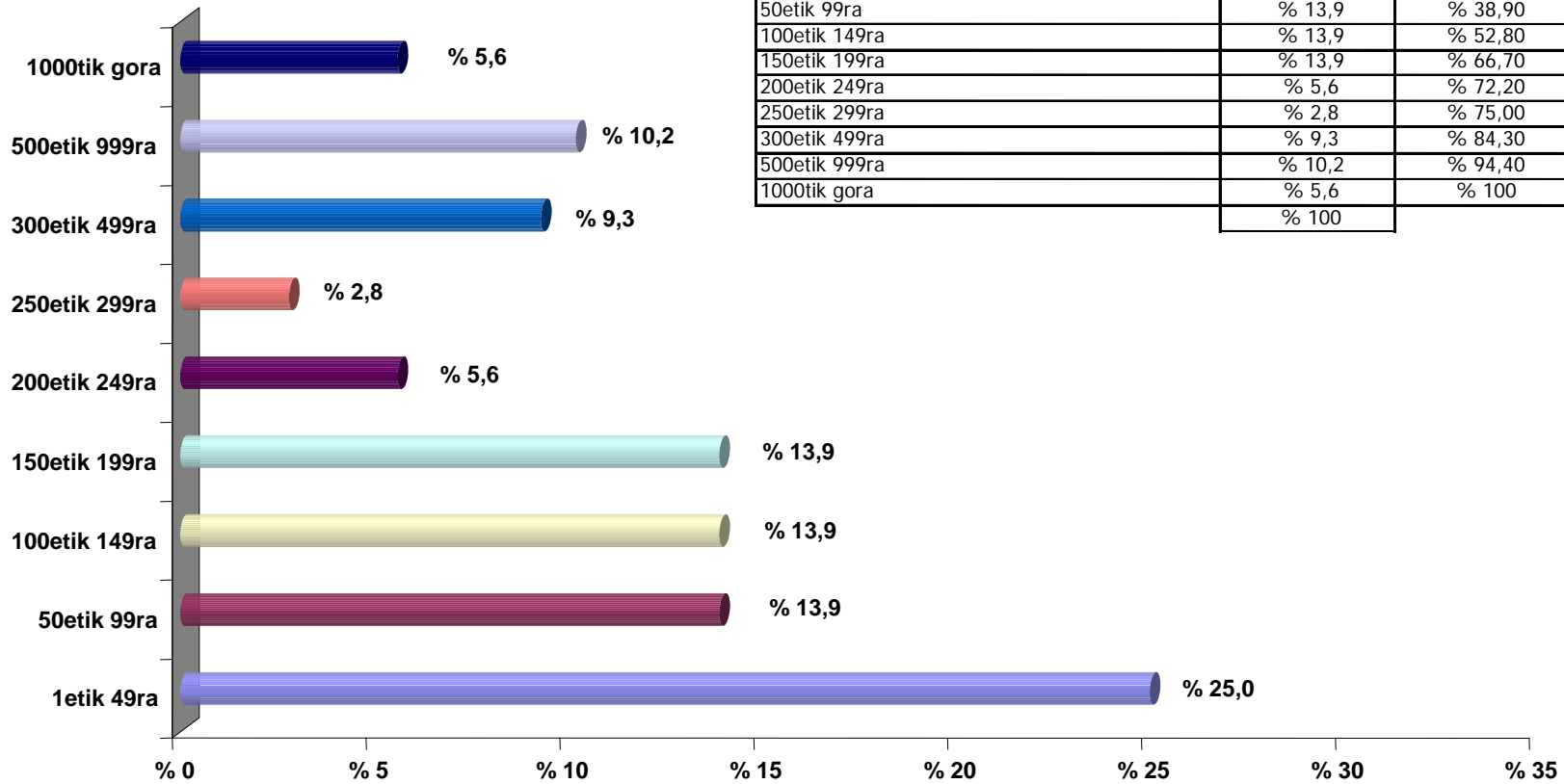
* Elkarteen sailkapena Bizkaiko Foru Aldundiak Foroan eginiko sailkapenaren, 2G (sozietatearen xedea) delakoaren, eta berriro ere zalantzarik bazen edo multzo ezberdinetan sailka zitezkeen kasuan elkarteei galdetutakoaren arabera egin da.



Elkarteen Deskripzio Mapa 2007

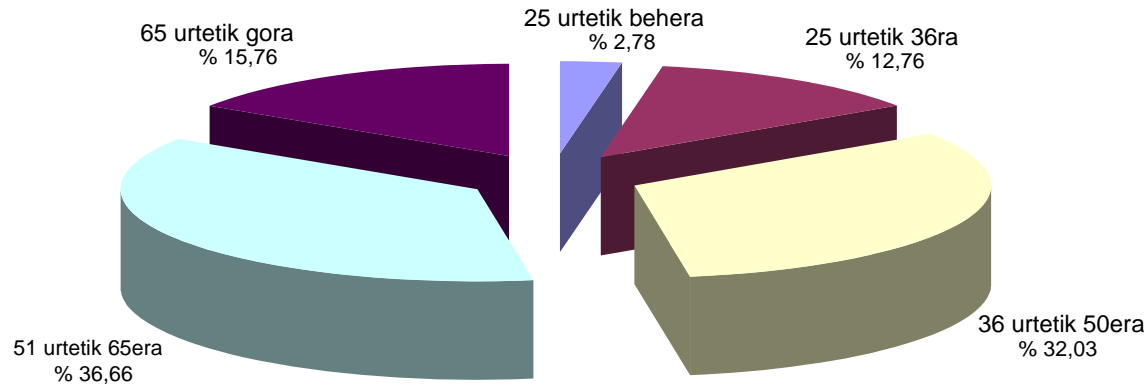
Elkarteen tamaina

Elkarteen tamaina anitza da, nahiz eta 200 kide baino gutxiagoko elkarteak nagusi diren.



Elkartekideen
batez besteko
adina

Elkartekideen adinari dagokionez, esan dezakegu 36tik 50 urtera bitarteko emakumeak direla, eta 51tik 65era bitartekoak direla gehien elkartzen direnak. Horrela, jada antolatutako taldeetako kide izateko joera ikus daiteke haiengan. Aitzitik, gazteenek tamaina txikiagoko elkarte berriak eratzeko joera dute.



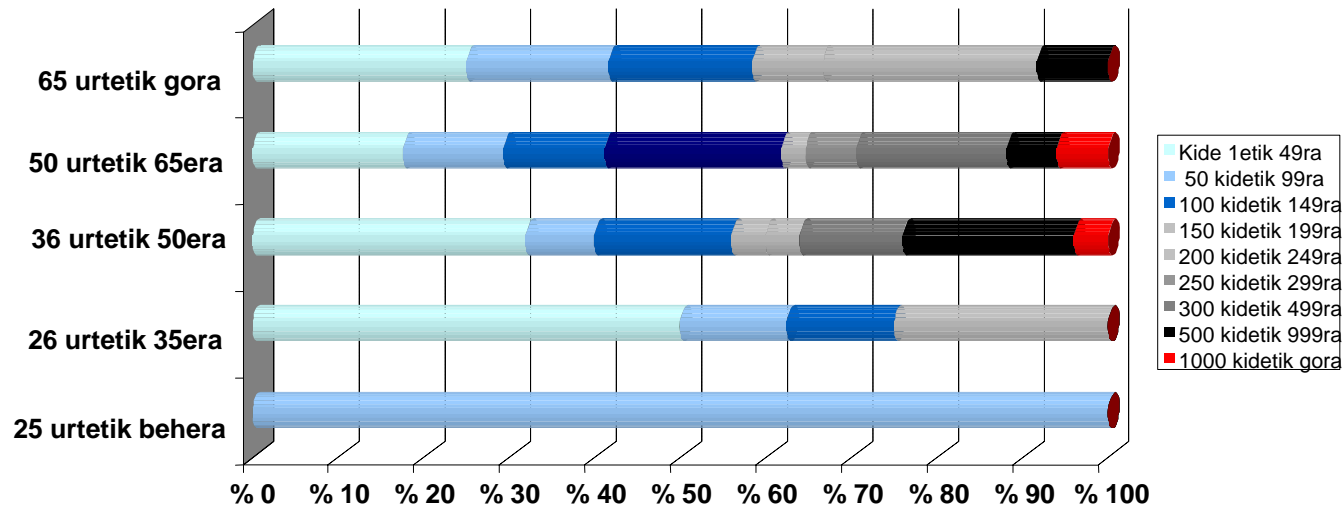
Elkarteen Deskripzio Mapa 2007

Adina elkartearen tamainaren arabera

	25 urtetik behera	26 urtetik 35era	36 urtetik 50era	50 urtetik 65era	65 urtetik gora
Kide 1etik 49ra	% 0	% 50	% 32	% 18	% 25
50 kidetik 99ra	% 100	% 13	% 8	% 12	% 17
100 kidetik 149ra	% 0	% 13	% 16	% 12	% 17
150 kidetik 199ra	% 0	% 25	% 4	% 21	% 8
200 kidetik 249ra	% 0	% 0	% 4	% 3	% 25
250 kidetik 299ra	% 0	% 0	% 0	% 6	% 0
300 kidetik 499ra	% 0	% 0	% 12	% 18	% 0
500 kidetik 999ra	% 0	% 0	% 20	% 6	% 8
1000 kide edo gehiago	% 0	% 0	% 4	% 6	% 0
	% 100	% 100	% 100	% 100	% 100

200 kidetik abiatuz, batez besteko adina 35 urtetik gorakoa da.

Emakume gazte gehien dituzten elkarteek (35 urtetik beherakoak) elkarte txikietan taldekatzen dira (100 elkartekidetik behera).



ALDERATZEKO DATU NAGUSIAK

Bizkaiko Emakume Elkarten Egoera 2007an, 2001ean zuenaren aldean, hitz bakarrarekin defini dezakegu:

EBOLUZIOA

Terminoak garapen aurrerakor moduan ulertzen dugu elkarten zuzkidura/baliabideei —materialak, gizakienak, ekonomikoak— dagokienez, elkarte sarearen itxuraketa/jardunari dagokionez eta administrazioarekiko kanpo harremanei dagokienez.

Eboluzio hau ikusteko 2001eko datuak hartu dira abiapuntu moduan, eta alderaketa egin da 2007an lortutako datu nagusiekin. Azkenik, elkarrekin jarduten duten eta Bizkaiko emakume elkarten egungo sarearen egoera azaltzen duten faktoreak azpimarratu dira —adina, banaketa geografikoa edo elkarten tamaina—:



1. Elkarteen zuzkidurak eta baliabideak

- 1.1. Elkarteen egoitzak (alderaketa: datu orokorrak & 2007ko datuak lurraldeka azalduta)
- 1.2. Baliabide materialak (alderaketa: datu orokorrak & 2007ko datuak adinaren eta lurraldearen arabera azalduta)
- 1.3. Giza baliabideak
 - 1.3.1. Kontrataturako langileak (alderaketa: datu orokorrak & 2007ko datuak lurraldeka azalduta)
 - 1.3.2. Borondatezko langileak (alderaketa: datu orokorrak)
- 1.4. Baliabide ekonomikoak
 - 1.4.1. Baliabide propioak (alderaketa: datu orokorrak)
 - 1.4.2. Kanpoko baliabideak (alderaketa: datu orokorrak)
 - 1.4.3. Baliabide publikoak (alderaketa: datu orokorrak)

2. Elkarre sarearen itxuraketa eta jarduna

- 2.1. Elkartekideen adina (alderaketa: datu orokorrak)
- 2.2. Asanbladak egitea (alderaketa: datu orokorrak)
- 2.3. Elkartekideen bilera (alderaketa: datu orokorrak)

3. Kanpo harremanak administrazioarekin

- 3.1. Genero Politiketarako Arloa eta Aukera Berdintasunerako Foru Plana (alderaketa: datu orokorrak)
- 3.2. Gizon eta Emakumeen Arteko Aukera Berdintasunerako Foroa (2007ko datu orokorrak)



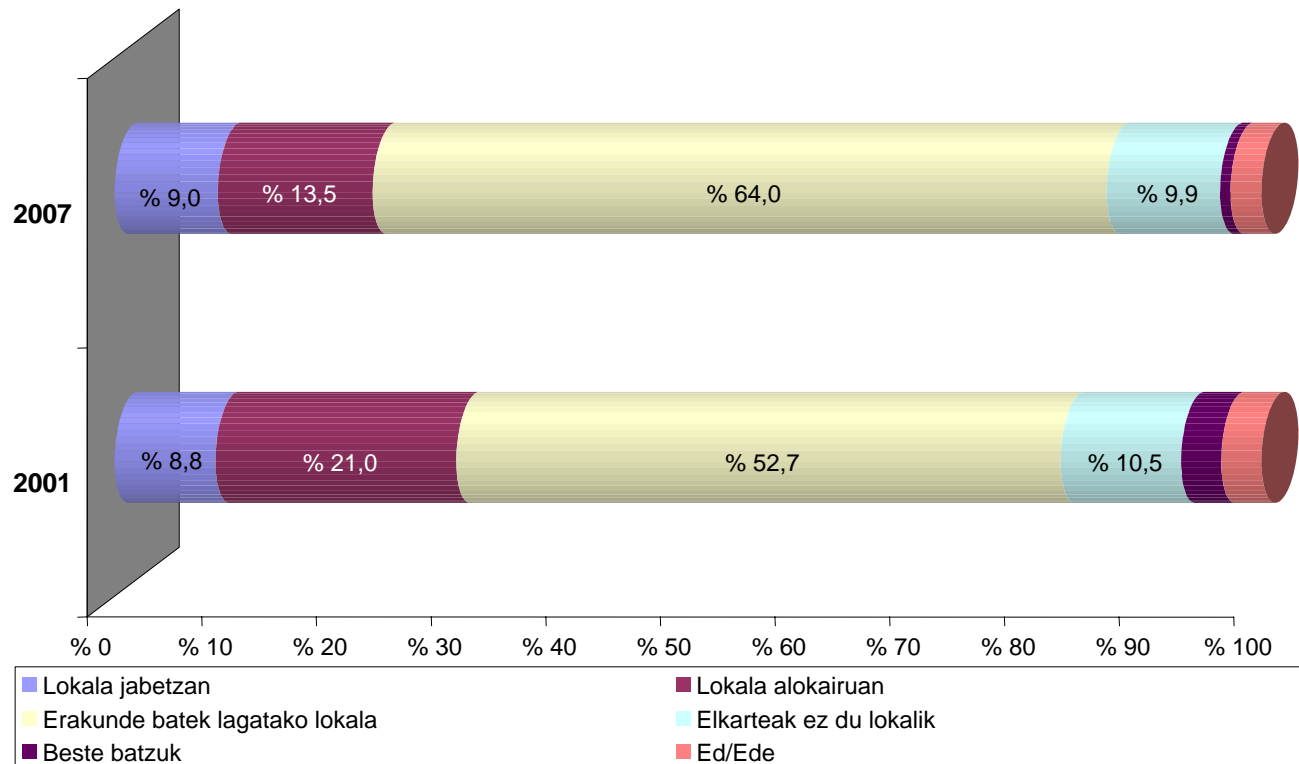
1. Elkarteen zuzkidurak eta baliabideak

1.1. Elkarteen egoitzak

16

Datu
orokorrak
2001- 2007

Elkarteen aldetiko errebindikazio handienetako bat biltzeko eta beren jarduerak burutzeko lokala edukitzearena izan da. Helburu hori betetzen ari da, izan ere erakunderen batek, publiko/pribatu edo partikularrak, lagatako lokala duen elkarte kopurua % 12an hazi da



Horrek elkarteen eboluzioa uzten du agerian, elkartegintza aktiboagoaren bidean. Horrela, oinarritzkoa den baliabidea bilatzen da, lokala, beren jarduerak burutu ahal izateko.

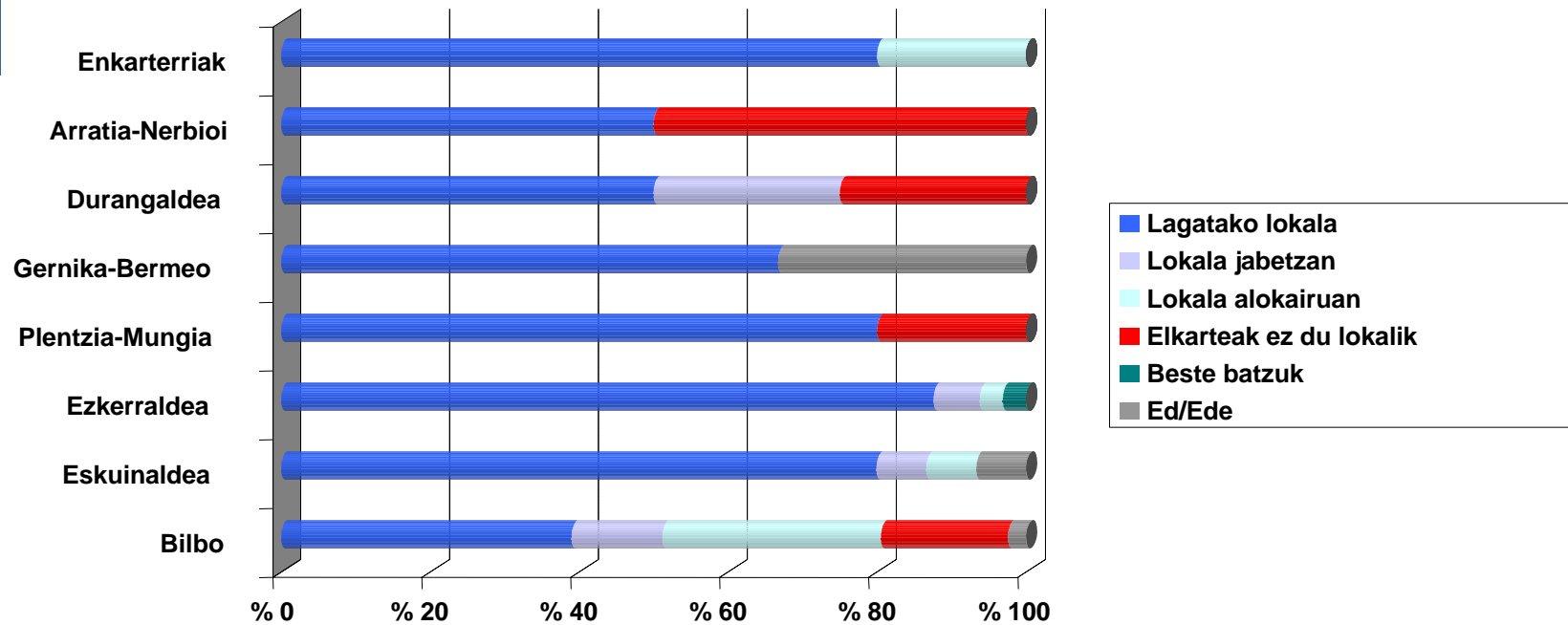


1. Elkarteen zuzkidurak eta baliabideak

1.1. Elkarteen egoitzak

17

2007ko
datuak
eskualdeka



Kokapen geografikoa kontuan izanda, esan dezakegu ez dagoela lokalik gabeko emakume elkarterik Eskuinaldean, Ezkerraldean, Gernika-Bermeon eta Enkarterrietan.

Hiriburuko elkarteei dagokienez, azpimarratzekoa da hautabide ezberdinak dituzten elkarteak direla eta horietatik portzentaje altuak alokairua aukeratu duela.

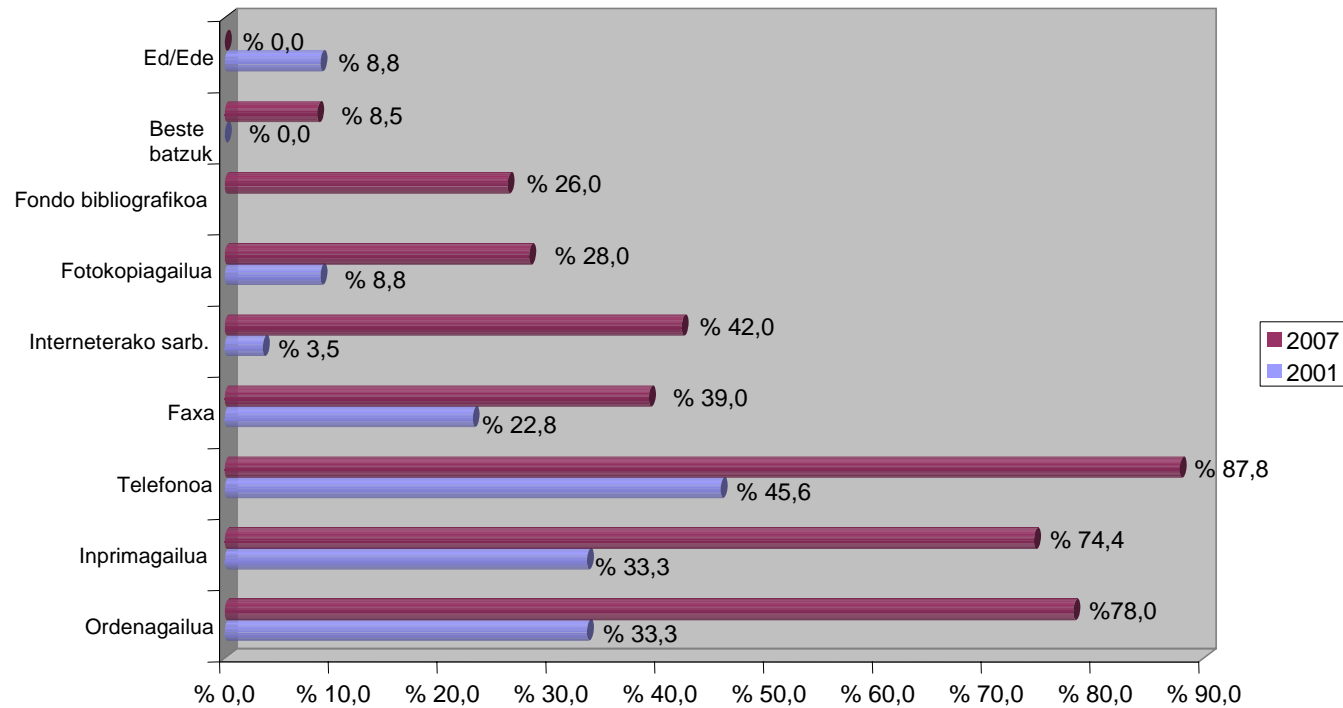


1. Elkarteen zuzkidurak eta baliabideak

1.2. Baliabide materialak

2001- 2007
Datu
orokorrak

Elkarteek esfortzu handia egin dute baliabide materialetan inbertitzean. Horrela, telefonoa da baliabide erabiliena eta teknologia berriak (ordenagailua eta Internet) aurrerakada adierazkorrena



Emakume elkarteek eboluzioa jasan dute, aurrerakadak eta egokitzapena azalduz. Prozesu horretan Teknologia Berriak oinarritzkoak dira.

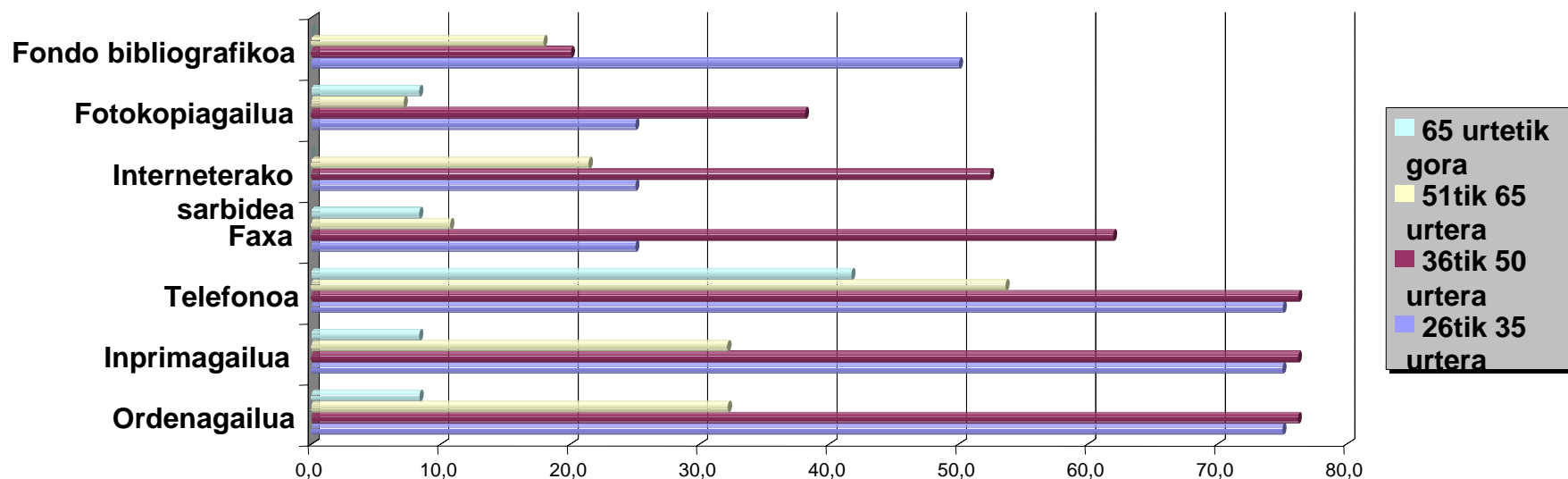


1. Elkarteen zuzkidurak eta baliabideak

1.2. Baliabide materialak

2007 adinaren arabera

Aurrerakada horiek elkartekideen artean belaunaldi gazteak dituzten elkarteetan dira nagusi. Oraindik "arraila digitala" dago adin aurreratuagoko belaunaldiez eratutako elkarteetan.



1. Elkarteen zuzkidurak eta baliabideak

1.2. Baliabide materialak

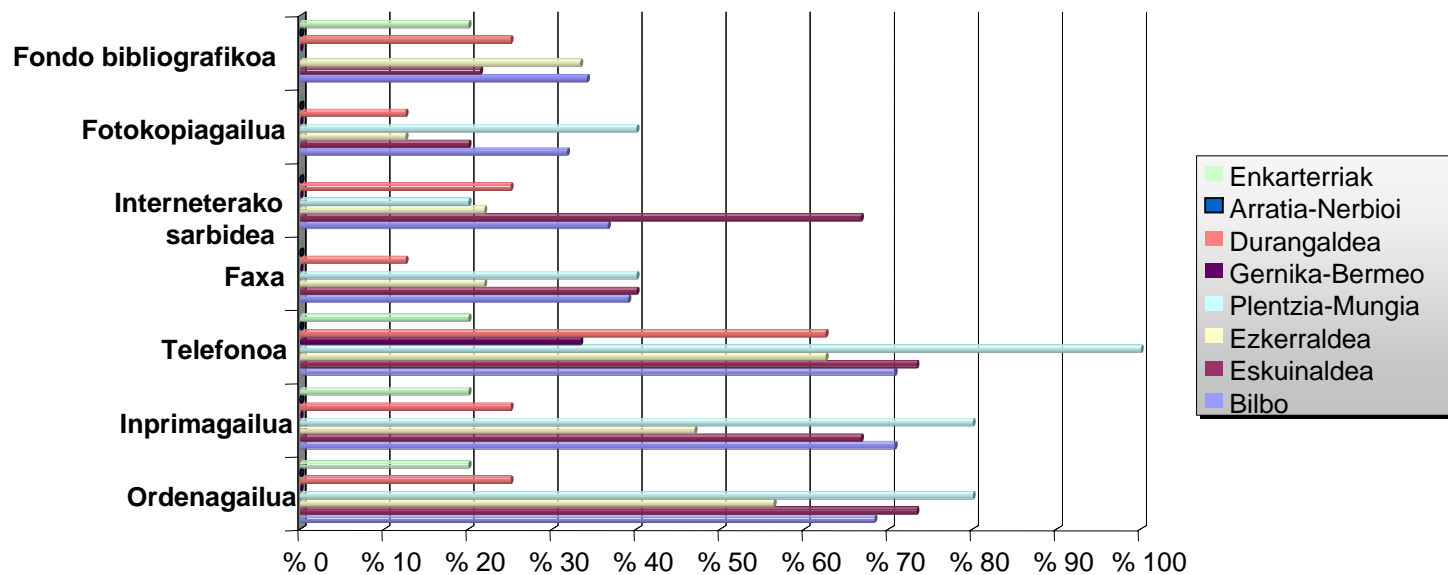
20

2007
eskualdeka

Teknologia Berriei dagokienez, aldea sumatzen da ordenagailua izan edo Internetera sartzeko aukerari buruz ari bagara:

➤ *ORDENAGAILU gehien dituzten eskualdeak Plentzia-Mungia, Eskuinaldea, Ezkerraldea eta Bilbo dira.*

➤ *INTERNETERAKO SARBIDEARI dagokionez, nabarmentzekoak dira Eskuinaldeko elkarteak. Horrek esan nahi du historikoki eskuratze ahalmen handiena izan duen zonalde geografikoak aurrerakada nabarmenagoa izan duela Teknologia Berrien alorrean.*



1. Elkarteen zuzkidurak eta baliabideak

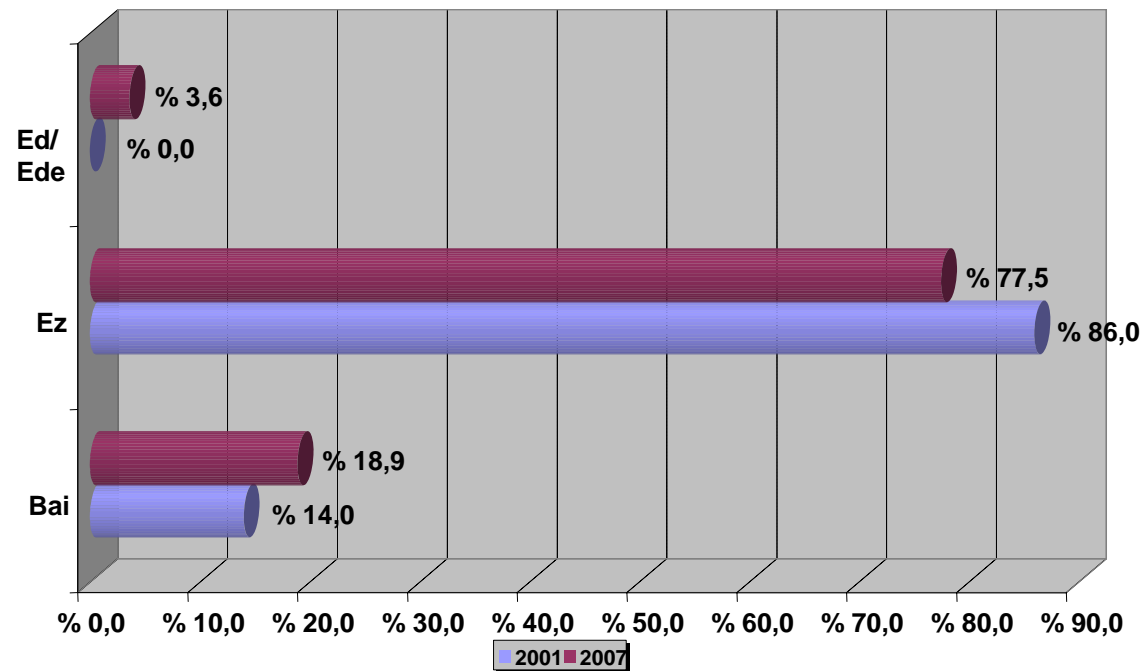
1.3. Giza baliabideak

1.3.1. Kontratatutako langileak

21

2001-2007
Datu
orokorrak

*Emakume elkarteek kontratatutako langile kopurua hazi egin da ia % 5ean,
2001eko datuaren aldean.*



Kontratatutako langile kopuruak gora egiteak esan nahi du elkarteak “profesionalizatzen” doazela, bai administrazioko lanak egiteko, bai jarduerak egiteko.



1. Elkarteen zuzkidurak eta baliabideak

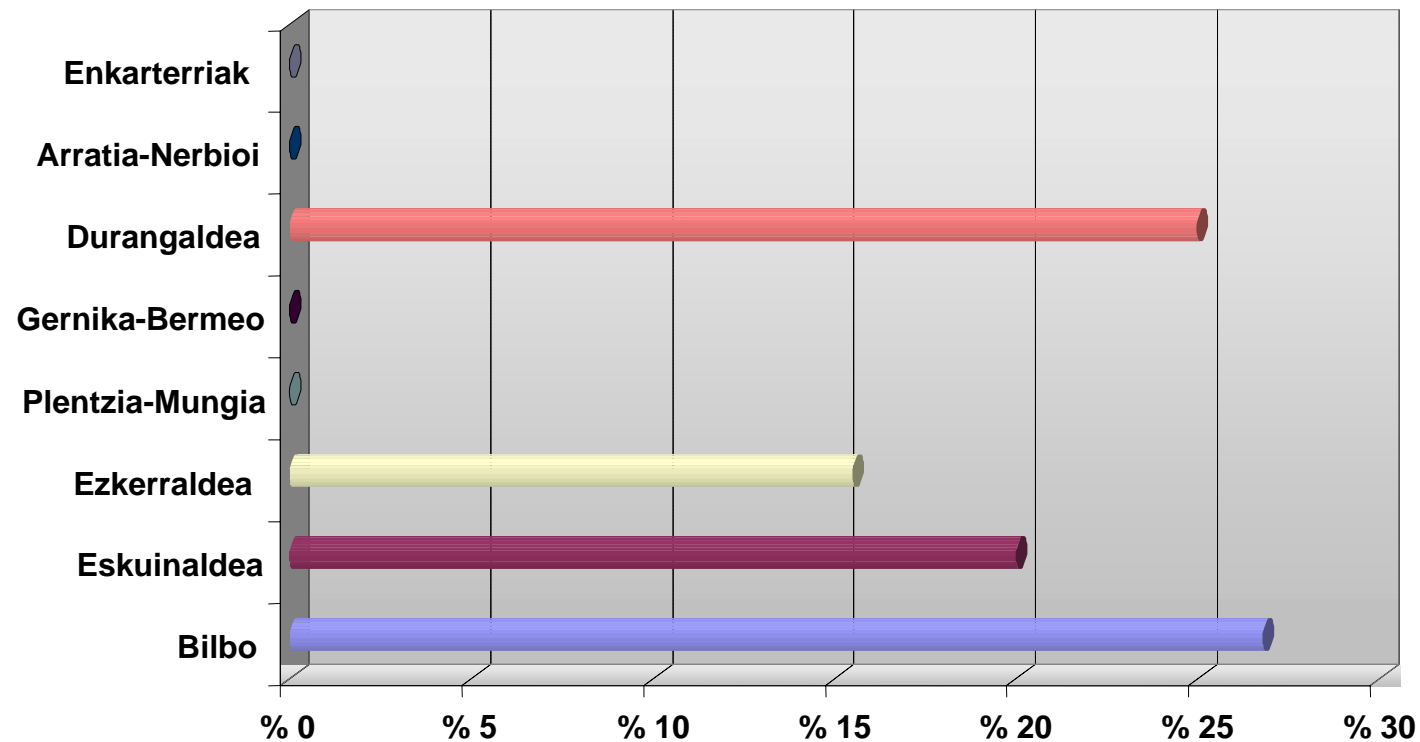
1.3. Giza baliabideak

1.3.1. Kontratatutako langileak

22

2007
eskualdeka

Ibilbide historiko handieneko elkarteak (Bilbo Handia) nahiz Durangaldeakoak dira langileak kontratatuzera jo dutenak. Aitzitik, 2007an ez zegoen langile kontrataturik Bizkaiko Eskualde ezberdinetan: Enkarterrietan, Arratia-Nerbioin, Gernika-Bermeon eta Plentzia-Mungian.



1. Elkarteen zuzkidurak eta baliabideak

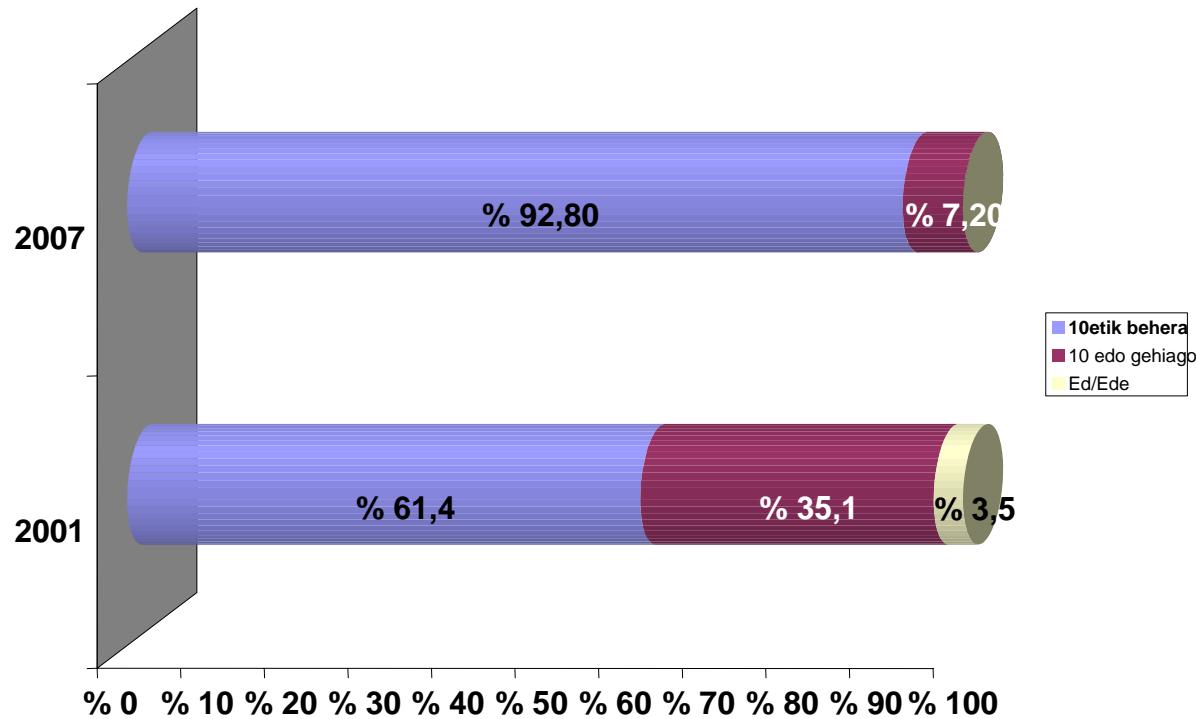
1.3. Giza baliabideak

1.3.2. Borondatezko langileak

23

2001- 2007
Datu
orokorrak

Bizkaiko Emakume Elkarteen zutabe nagusia borondatezko langileek eratzen jarraitzen badute ere, beherakada sumatu da borondatezko langile kopuruan. Horrek zerikusia du —lehen ikusi dugun moduan— kontratatutako langileek gora egitearekin.



*Elkartek
“Profesionalizazioaren”
bidean jasandako
eboluzioaren
ondorioetako bat
borondatezko langile
kopuruak behera egitea
izan da*



1. Elkarteen zuzkidurak eta baliabideak

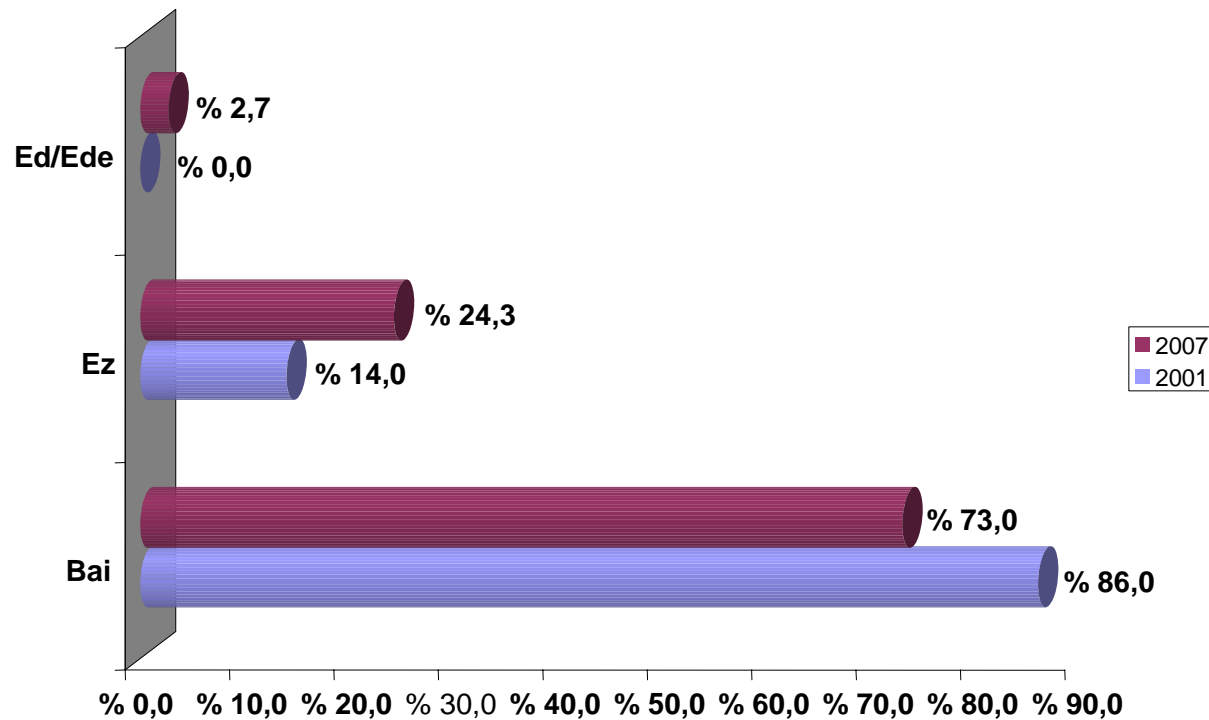
1.4. Baliabide ekonomikoak

1.4.1. Baliabide propioak (kideetatik eratorritakoak)

24

Datu
orokorrak
2001- 2007

Kuotak ordaintzeak elkarteen baliabideen iturri nagusia izaten jarraitzen badu ere, ikus dezakegu kuotaren bat kobratzen duen elkarte kopuruak nabarmenki egin duela beherantz (% 13 gutxiago).



Eboluzioari dagokionez, barne kudeaketa hobea ikus daiteke baliabide bilaketaren alorrean. Ondorioz, kuoten bitartez fondoak biltzen dituen elkarte kopuruak behera egin du.



1. Elkarteen zuzkidurak eta baliabideak

1.4. Baliabide ekonomikoak

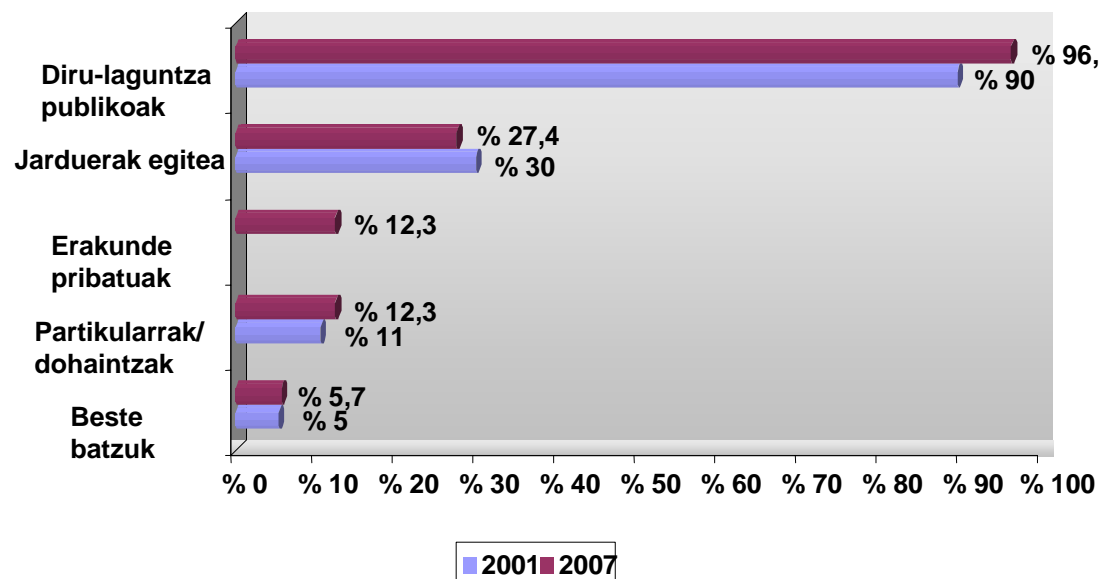
1.4.2. Kanpoko baliabideak

25

Datu orokorrak
2001- 2007

Kanpoko baliabideak 2 bloke ezberdinetan sailka ditzakegu: baliabide publikoak eta pribatuak:

- **BALIABIDE PUBLIKOEN** eskabideak —diru-laguntza publikoen bidez— erantzun positiboa izan du —lokalak lortzeak bezalaxe—, eta elkarte gehienek heltzen duten bidea da honakoa.
- **BALIABIDE PRIBATUAK** bilatzearen aukerak —erakunde pribatuak, partikularrak/doaintzak, jarduerak egitea...— gora egin du orokorrean (2001eko % 46tik 2007ko % 59,7ra).



Geroz eta iturri pribatu multzo anitzagoa bilatu eta lortzeak eboluzioa azaltzen du elkarteen autonomia handiagorantz, herri administrazioen aldetiko tutoretza gutxiagorantz bezalaxe.



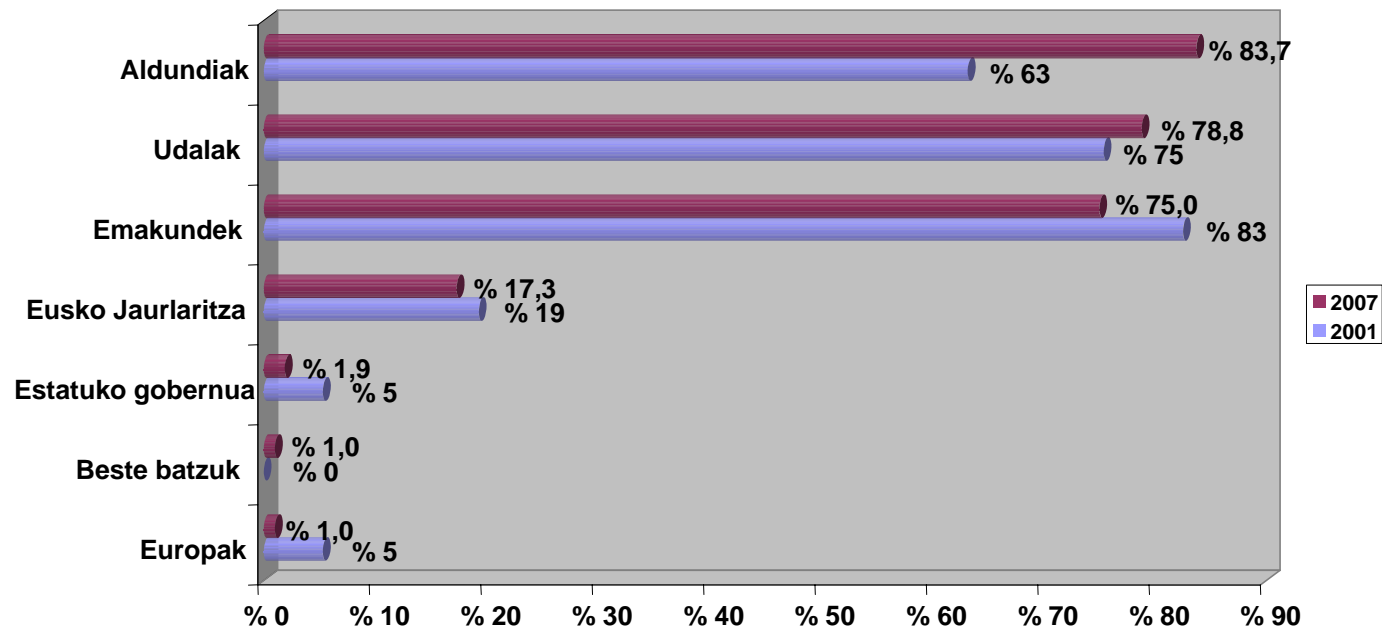
1. Elkarteen zuzkidurak eta baliabideak

1.4. Baliabide ekonomikoak

1.4.3. Baliabide publikoak

Datu orokorrak
2001- 2007

BALIABIDE PUBLIKOAK lortzeak hazkuntza izan du, bai udal erakundeek emaniko diru-laguntzetan (% 3,8), bai Bizkaiko Foru Aldundiak emanikoetan (% 20,7).



Bizkaiko Foru Aldundiaren aldetik diru-laguntzak edo laguntzak eskuratzen dituen elkarte kopurua % 20,7an hazteak bi erakundeen arteko lankidetzaren eta elkar aditze handiagoetarako eboluzioa islatzen du.



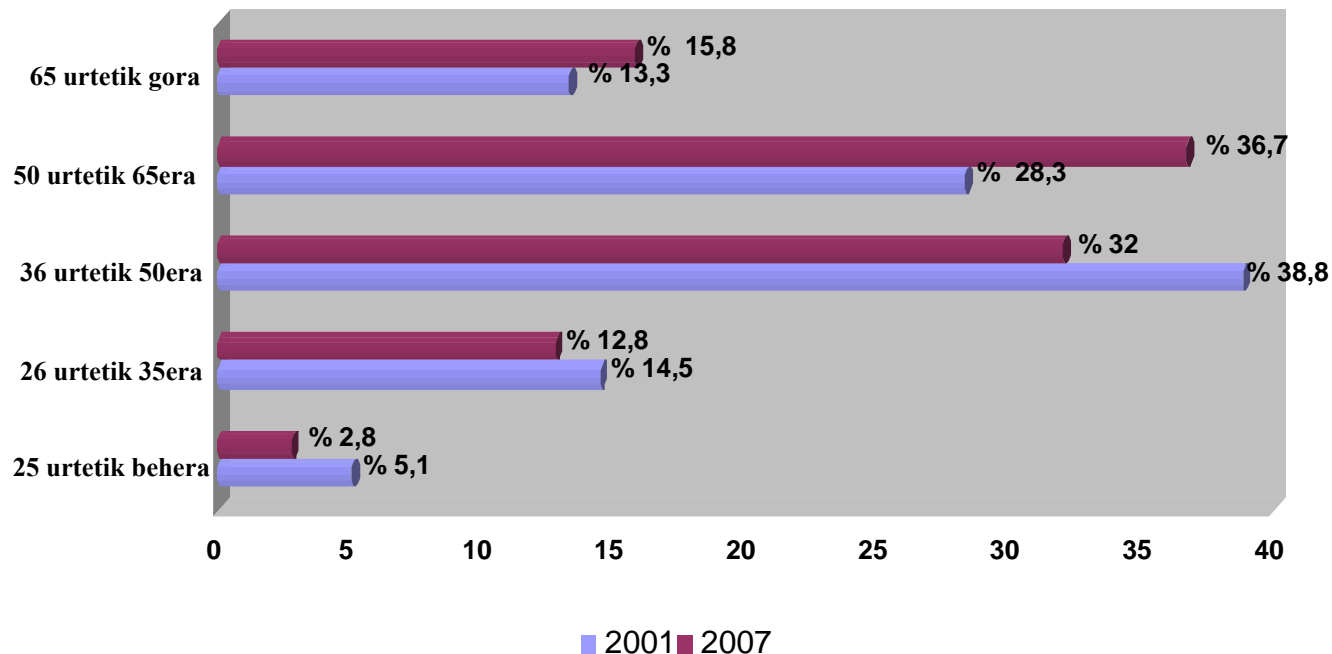
2. Elkarte sarearen itxuraketa eta jarduna

2.1. Elkartekideen adina

27

Datu
orokorrak
2001- 2007

2007ean, elkartekideen batez besteko adina altuagoa da 2001ekoaren aldean. Horrek ez du joera islatzen, izan ere elkarte bateko kide bihurtzea erabaki pertsonala da eta bizitzaren edozein unetan eta edozein adin izanda har daiteke.



Elkartekideen batez besteko adinak une jakina islatzen du, “argazki zehatza” eta hori alda daiteke nabarmenki aurretiazko eta ondorengo instant batean.



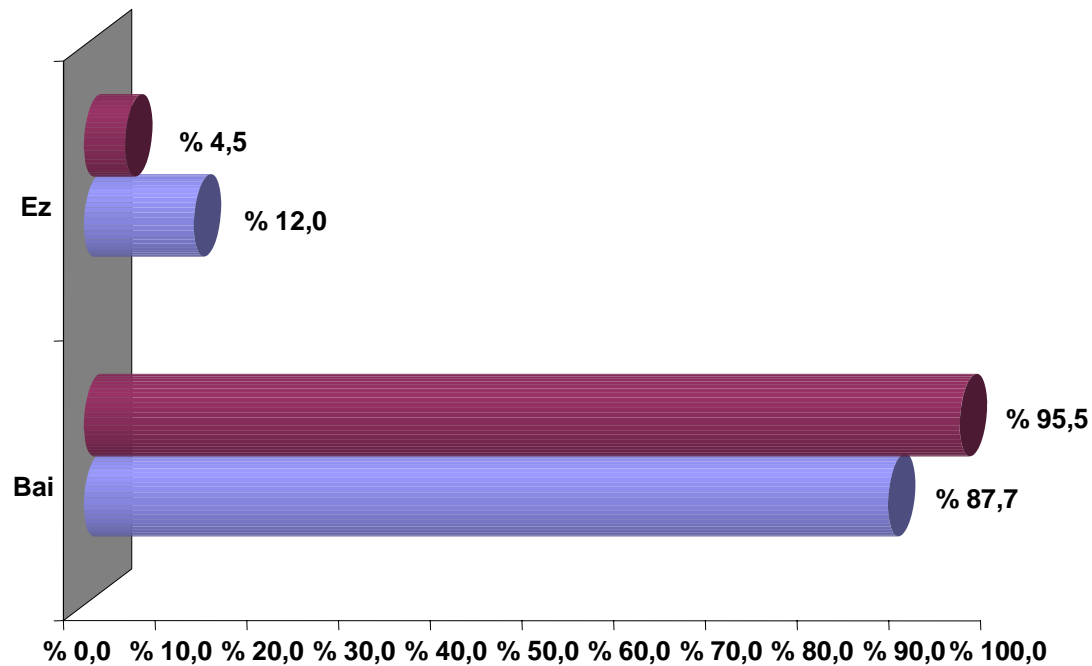
2. Elkarte sarearen itxuraketa eta jarduna

2.2. Asanbladak egitea

28

Datu
orokorrak
2001- 2007

Asanbladak egitea elkarteen jardun handiagoa islatzen duen beste aldeetako bat da. 2007an ia % 8 hazi da.



Asanbladak egiten dituen elkarte kopuruak hazkundera izateak elkartegintzaranzko eboluzioa islatzen du. Elkartegintza horrek geroz eta esku-hartze handiagoa du barruko antolaketaren gaietan. Ondorioz, jada adierazi den moduan, hobetu egiten da elkartearen kudeaketa baliabide materialen, giza baliabideen eta baliabide ekonomikoen alorrean.



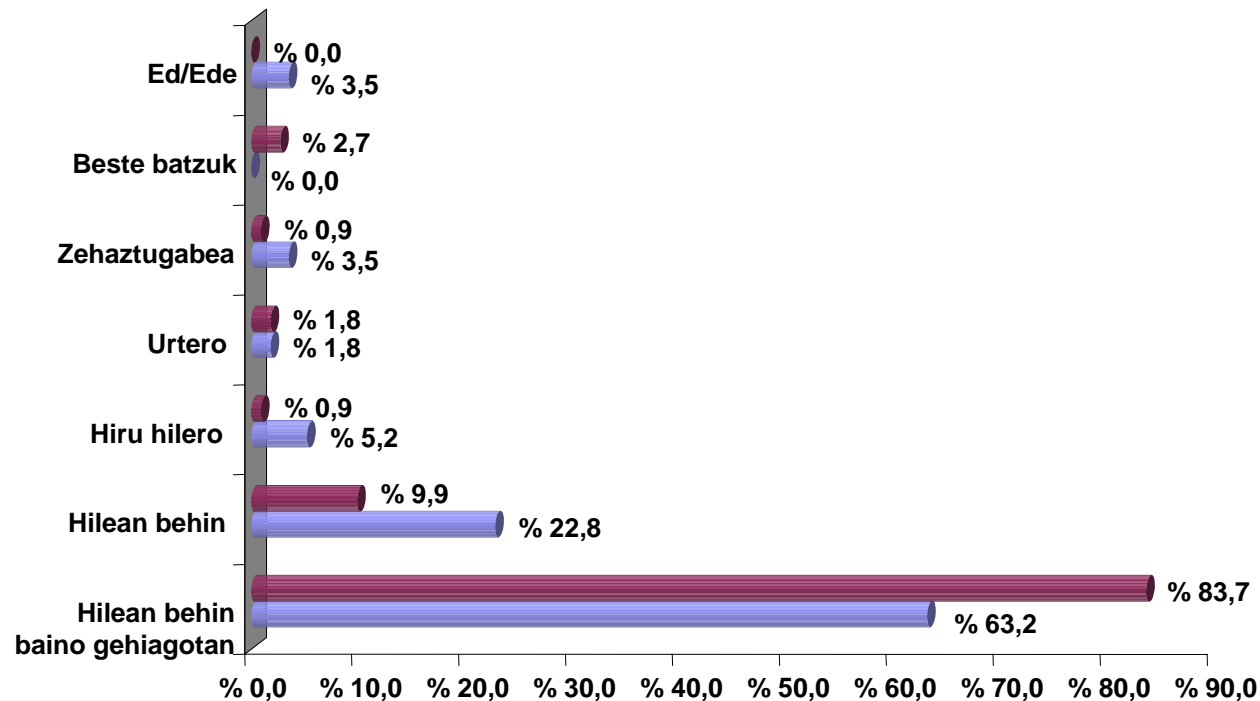
2. Elkarte sarearen itxuraketa eta jarduna

2.3. Elkartekideen bilera

29

Datu
orokorrak
2001- 2007

Elkartegintzaren bizitzak dinamismo handiagoa izan du, eta elkarteen portzentaje handia hilean behin baino gehiagotan bildu da jarduerak burutzeko (% 83,7).



Elkartek izandako bileretan antzemandako maiztasun horrek eboluzioa eta garapena islatzen ditu jarduerak egiterakoan (barne antolaketa hobea), eta baita elkartekideen aldetiko parte-hartze handiagoa ere.



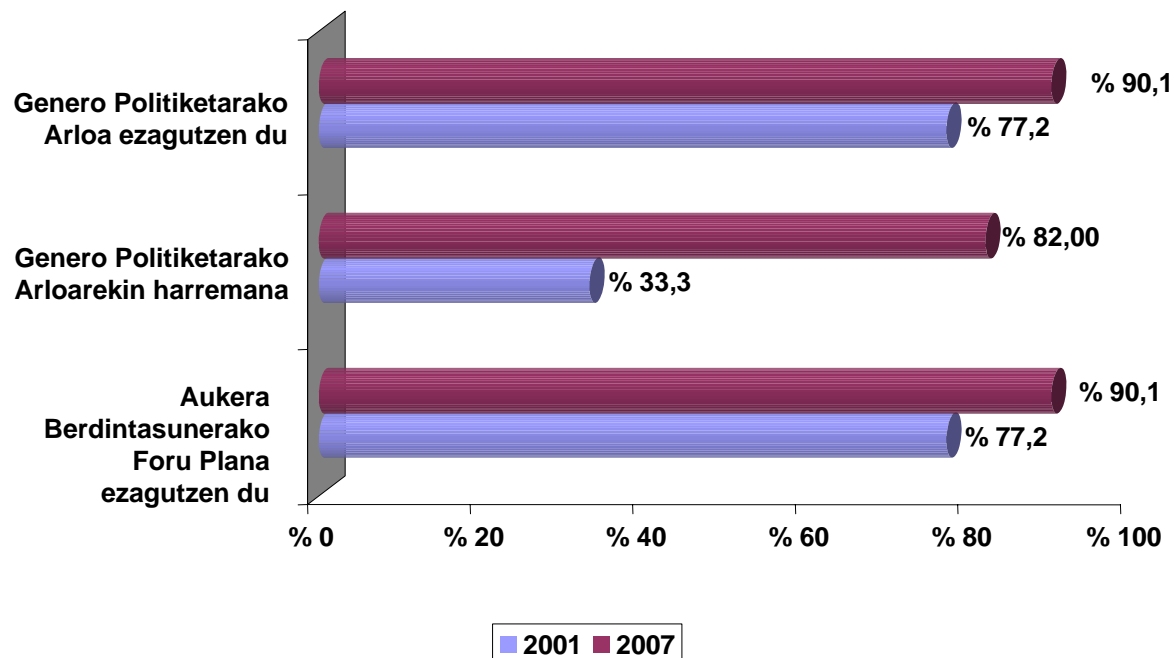
3. Kanpo harremanak Bizkaiko Foru Aldundiarekin

3.1. Genero Politiketarako Arloa eta Aukera Berdintasunerako Foru Plana

30

Datu orokorrak
2001- 2007

Hazkunde adierazkorra sumatzen da Genero Politiketarako Arloarekin harremana duten elkarteen artean -% 48,7- eta hazkunde arina arlo horren gaineko ezagutzaren alorrean nahiz Aukera Berdintasunerako Foru Planarenean (% 12,9).



Genero Politiketarako Arloak 2001erako jarritako helburuak bete ditu eta erreferentzia da Bizkaiko Emakume Elkarteentzat. Eboluzioa elkarteekin izandako elkarrekintzan eta Berdintasunaren gainean egindako baliabideak hedatzean burutu da. Horien artean Gizon eta Emakumeen Arteko Aukera Berdintasunerako eta Genero Politiketarako Foru Plana egongo litzateke.

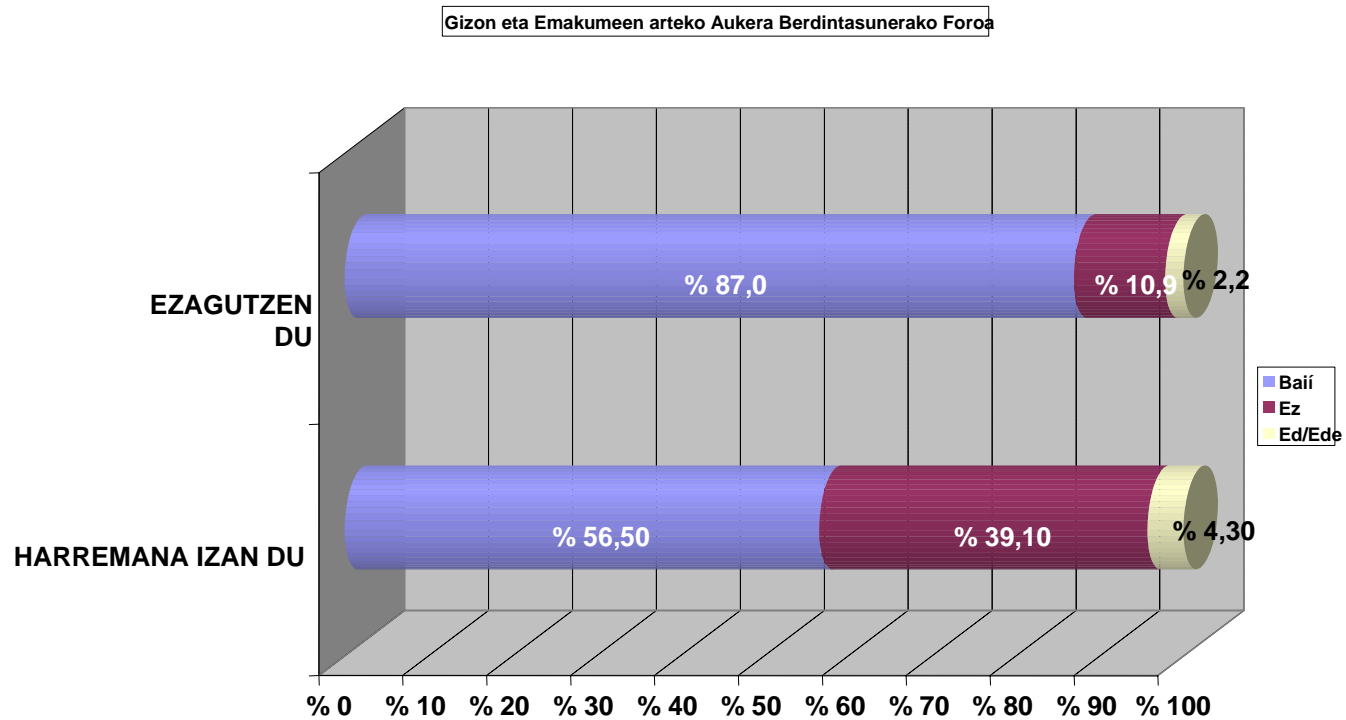


3. Kanpo harremanak Bizkaiko Foru Aldundiarekin

3.2. Gizon eta Emakumeen Arteko Aukera Berdintasunerako Foroa

Datu orokorrak 2007

Zentzu horretan, Genero Politiketarako Arloak lortu beharreko helburu berriek zerikusia izan beharko dute Aukera Berdintasunerako Foroan izandako jarduerak eta gaiak hedatzea lortzearekin, burutzen diren jarduerak nahiz ateratako ondorioak ez direla sakontasunez ezagutzen antzeman baita.



ERAKUNDEEK ELKARTEEN MUNDUAN ESKU HARTZEKO NEURRIAK: GOMENDIO ETA IRADOKIZUN SINTESIA

- 2001ean, Bizkaiko Foru Aldundiak baliabidea ezarri zuen Gizon eta Emakumeen Arteko Aukera Berdintasunerako Foroaren sorrerarekin. Bertan, elkarteek iritziak, esperientziak, ezagutzak... elkartruka zitzaketen, mekanismo dinamikoa ezagutzearekin batera: Aukera Berdintasunerako Foru Plana.
- Bizkaiko Emakume Elkarteek ezagutzak eta lankidetzak egoki bihurtzen du baliabide hau harreman iraunkorra ezartzeko bai elkarteen artean, haien gaia dena dela ere, bai Bizkaiko Foru Aldundiarekin. Hori dela eta, egingo ditugun gomendio eta iradokizunek zerikusia dute, neurri batean, Aukera Berdintasunerako Foroan egindako jarduerak eta jorratutako gaiak hedatzea lortzearekin Bizkaiko Emakume Elkarte guztien artean.
- Gainera, Bizkaiko elkarte sarean antzemandako gabezia batzuk konpontzera zuzendutako beste gomendio batzuk egingo ditugu.



ERAKUNDEEK ELKARTEEN MUNDUAN ESKU HARTZEKO NEURRIAK: GOMENDIO ETA IRADOKIZUN SINTESIA

1. NEURRIA



Elkarte guztiei bilera bakoitzeko gai zerrendaren nahiz aurreko bileretan ateratako ondorioen gaineko informazioa helaraztea, bai parte hartu dutenei, bai parte hartu ez dutenei. Helburu horri Foroan parte hartu dutenak erantsi behar zaizkio, ordezkatzen dituzten gainerako elkarteei hartutako ezagutzak jakinaraziz.

2. NEURRIA



Belaunaldi helduagoko elkarteetan Teknologia Berriak erosi eta erabiltzea sustatzea, batez ere Enkarterrietan, Arratia-Nerbioin, Durangaldean.



ERAKUNDEEK ELKARTEEN MUNDUAN ESKU HARTZEKO NEURRIAK: GOMENDIO ETA IRADOKIZUN SINTESIA

3. NEURRIA



Foroaren gaineko informazioa Internet bidez eskura daitekeela gogorarazi.

4. NEURRIA



Markina-Ondarroa Eskualdean emakume elkarterik ez egotea argitzen duten faktoreak aztertu eta neurri zuzentzaileak ezarri.

5. NEURRIA



Lokalik ez duten elkarteei egoitza bilatzen laguntzea: Arratia-Nerbioi, Durangaldea, Plentzia-Mungia eta Bilbo.





**Bizkaiko Foru
Aldundia**
**Diputación
Foral de Bizkaia**

Ahaldun Nagusiaren
Kabinetea
Gabinete del
Diputado General