



Valdespina Jauregia (Ermua)

Valdespina jauregia Ermuko hiriaren erdigunean dago, eliza nagusiaren aurrean. Euskal Herrian ditugun etxe barrokoen adibiderik onenetarikoak da, kalitate oneko materialak eta oso diseinu egokia dituelako. Ezaugarriari begiratuz gero, XVIII. mendearen bigarren laurdeneko barrokoan kokatu behar dugu. Garai hartako estiloaren bertsio landua da, apaingarri ugazir hornitua.

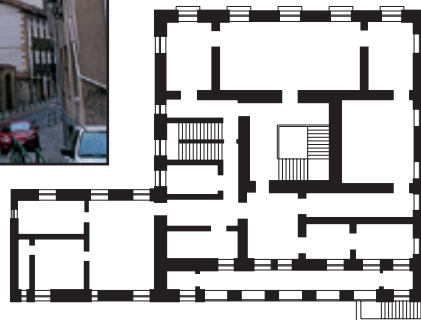
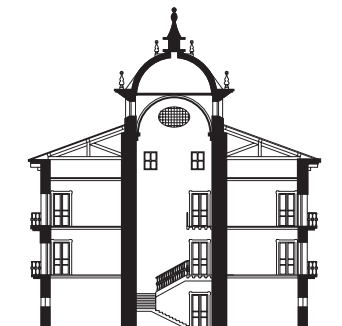
Gaur egun ez da etxebizitza, udaletxea baino. Erabilera horretarako atondu zutenean eraikinari elementu batzuk aldatu eta beste batzuk kendu egin zitkieten. Esate baterako, solairu nagusitik orturaino kanpoaldean zegoen eskailera kendu eta ortua lorategi bihurtu zuten.

Jauregi eder hau Valentziako artzapezpikua eta inkisidore nagusia izan zen Andrés de Orbe y Larreategui jaunaren babespean eraiki zen. Sebastian de Lecuonari eman zion jauregia eraikitzeko ardura (1729) eta beste hargin batek, Josep de Zuaznabarrek amaitu zuen lana 1759an.

Eraikina

Valdespina jauregia eraikin handia da. Elementu nabarmen hauek ditu: Erdiko eskailera, Santiago elizaren kanpandegiarekin aurrez aurre dagoen goiko linternarekin, eta lorategira oparo irekitzen den ekialdeko fatxada.

Eraikineko guneak Erdiko baoaren inguruan antolatuta daude. Baoaren helburu nagusia barrualdea argizatzea da -horregatik dago estalita linternan irekitzen den kupulaz- eta horrez gainera, lehenengo solairurako eskailera gisa erabiltzen da.



Eraikinaren lau fatxadetatik kaleari eta elizari begi dagoena da nagusia. Fatxada honetako sarrera Erdiko ardatzaren pare dago. Erdikoaren simetrikoak diren beste lau ardatzek saretxoak eratzen dute. Zenbat eta gorago hainbat korapilotsuagoak dira leiho inguruetak moldurak, baina hirugarren solairuan frontoi klasikoek zertxobait arintzen dute efektu hori.

Fatxadaren ertz banatan Orbetarren eta Larreateguitarren armariak ageri dira, orbelaz ikusgarriro apainduta. Balkoietako burdina landuek aparteko aipamena merezi dute. Berebizikoak dira, nahiz eta estetika tradizionalaren ereduak izan.

Atzeko fatxada ere ederki taxututa dago, erabilgarritasuna eta estetika uztartuz. Hiru solairuko pantaila polita da, diseinu desberdineko loggiantan banatua. Beheko solairuan hiru bao daude, Erdikoan puntu Erdiko hiru bao kubo antzeko kapitelen gainean, eta goikoan puntu Erdiko beste bao batzuk leihoburu estuagoekin konbinatuta. Leihoburuetak apaingarriak plaka orbandunak dira.

Eraikinaren elementu nagusietako bat goiko kupula da. Honen azpian danbor oktagonala dago, erlaitza eteten duten lau okulurekin. Kupula bera borobila da eta tontorrean pinakulua, bola eta haize-orratza ditu. Kupulak eta parrokiaren kanpandegiak antzeko itxura dute eta bata besteari begira daude, pendent orekatua eratzen dutela.

Testua: Iñaki Madariaga.

Valdespina Jauregia (Udaletxea)

Ermua. (Valdespinako Markesa kalea, 1).

Bisitak egiteko ordutegia:

8:00etatik 15:00etara.

Hurbil dauden beste toki interesgarri batzuk:

(Ermua)

- Santiago Apostoluaren eliza. (Valdespinako Markesa Kalea. Hirigune Zaharra).
- Lobiano Jauregia. (Goienkale, 8-10).
- Zarra etxea (Zelaieta kalea).

(Eibar)

- San Andrés eliza.

