

Santurtzi



Dorretzeko udal erakusketa aretoa

Sala de exposiciones municipal de la Casa Torre

SANTURTZI

IZENA: Dorretxeko udal erakusketa aretoa.

HELBIDEA: Sabino Arana kalea, 5. zk.

POSTA KODEA: 48980

TELEFONOA: 944205806

FAXA: 944837242

JENDEARENTZAT IREKITA DAGOEN ORDUTEGIA: Astelehenetik igandera, 18:00etatik 21:00etara.

URTEKO HILEAK: Ez du inoiz ixten.

ARETOAREN KOKAPENA ERAIKINEAN: Beheko solairua.

ARETORA NOLA HELDU: Irisgarritasun zuzena du kaletik, ate bat zeharkatuz.

ZORUA: Gres laranja.

HORMAK: Zuriz pintatuak.

SABAIK: Zuriz pintatuak.

ARGIZTAPENA ETA ELEKTRIZITATEA: Lanpara fluoresenteak jartzeko difusoredun luminariak eta PAR lanparak eta erreflektoreak jartzeko proiektore orientagarriak errei elektrifikatuak. Korrontea hartzeko gune ugari dago.

BILTEGIAK: Bat, txikia.

OSAGARRI FUNTZIONALAK: Peanak.

HORMEN GAINEKO MUNTAKETA: Bariladun erreiak.

ESPAZIOAREN MALGUTASUNA: Bitan bana daiteke dituen ate batzuk erabiliz.

ZAINZA ETA SEGURITASUNA: Ez dago inolako zaintzarik. Suteen aurkako sistema eta lapurreten aurkako alarma daude.

* * * *

SANTURTZI

NOMBRE: Sala de exposiciones municipal de la Casa Torre.

DIRECCIÓN: c/ Sabino Arana n.º 5

DISTRITO POSTAL: 48980.

TELÉFONO: 944205806

FAX: 944837242

HORARIO DE APERTURA AL PÚBLICO: De lunes a domingo de 18:00 a 21:00.

MESES DEL AÑO: No cierra nunca.

UBICACIÓN DE LA SALA EN EL EDIFICIO: Planta baja.

ACCESOS A LA SALA: Acceso directo desde la calle por una puerta.

SUELO: Gres anaranjado.

PAREDES: Pintadas de blanco.

TECHOS: Pintados de blanco.

ILUMINACIÓN Y ELECTRICIDAD: Luminarias con difusores para lámparas fluorescentes y carriles electricificados con proyectores orientables para lámparas PAR y reflectoras. Numerosos puntos de electricidad.

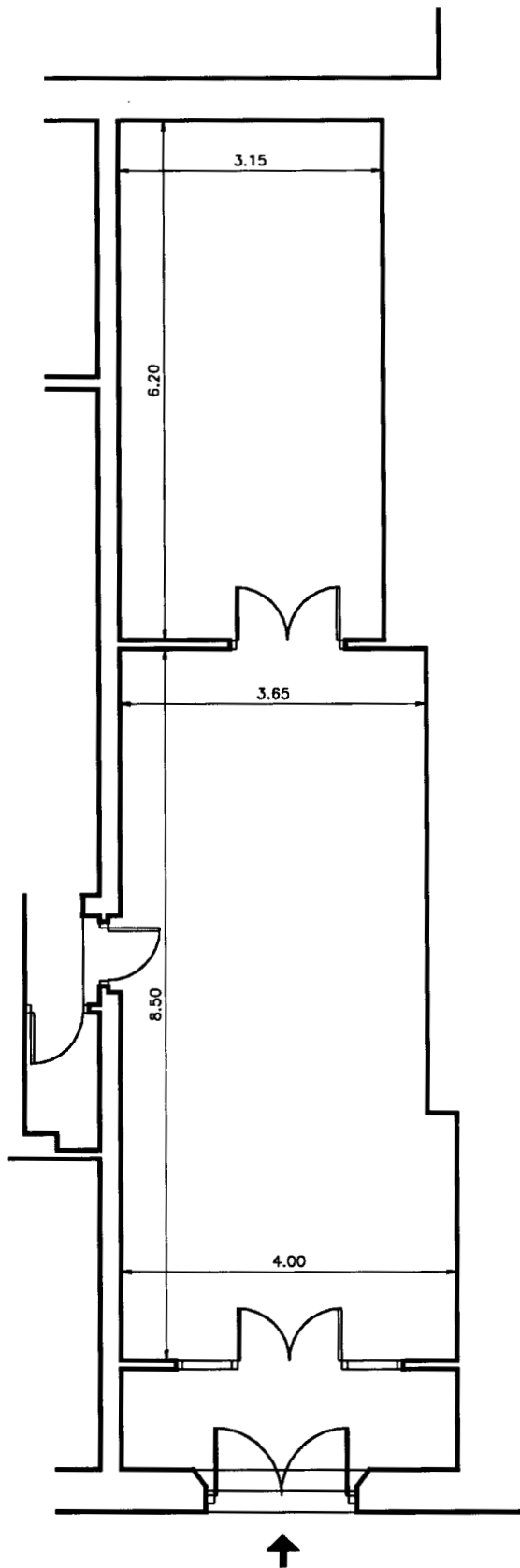
ALMACENES: Uno pequeño.

COMPLEMENTOS FUNCIONALES: Peanas.

MONTAJE SOBRE PAREDES: Carriles con varillas.

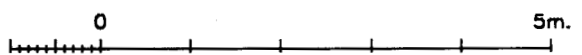
FLEXIBILIDAD DEL ESPACIO: Se puede dividir en dos por unas puertas que tiene.

VIGILANCIA Y SEGURIDAD: Ningún tipo de vigilancia. Cuenta con sistema contra incendios y alarma antirrobo.



SANTURTZI
CASA TORRE

ESCALA GRAFICA:





OHIZKO ERAKUSKETAK: Pintura, argazkiak, lantegi plastikoak, didaktikoak, bildumagintza eta eskultura.

ERAKUSKETAK EGITEKO BESTE AUKERA BATZUK: Ez dago arean.

ERAIKINAREN BESTE INSTALAZIO BATZUK: Udalaren bulegoak.

KATALOGOEN ARGITALPENA: Ez.

HEDATZEKO ERAK: Prensua.

MUNTAKETAK EGITEKO LAGUNTZA TEKNIKOA: Ez dago arean.

IRUZKINA: Gaur egun eraikinean udalaren bulegoak daude baina aurki Kultur Areto bihurtzeko itxaropena dago.

EXPOSICIONES HABITUALES: Pintura, fotografía, talleres plásticos, didácticas, coleccionismo y escultura.

OTROS USOS EXPOSITIVOS MÚLTIPLES: Ninguno.

OTRAS INSTALACIONES DEL EDIFICIO: Oficinas del ayuntamiento.

PUBLICACION DE CATÁLOGOS: No.

TIPO DE DIFUSIÓN: Prensa.

AYUDA TÉCNICA PARA MONTAJES: Ninguna.

COMENTARIO: En la actualidad el edificio se utiliza para oficinas municipales pero se espera que en breve sea Aula de Cultura.