

Portugalete



Santa Clara Kultur Zentrua

Centro Cultural Santa Clara

PORTUGALETE

IZENA: Santa Clara Kultur Zentrua.

HELBIDEA: Casilda Iturriza kalea, z./g.

POSTA KODEA: 48920

TELEFONOA: 944729220

FAXA: 944729297

JENDEARENTZAT IREKITA DAGOEN ORDUTEGIA: Astelehenetik ostiralera, 10:00etatik 14:00etara eta 17:00etatik 21:00etara. Udan, astelehenetik ostiralera, 9:00etatik 15:00etara.

URTEKO HILEAK: Abuztuaren itxita dago.

ARETOAREN KOKAPENA ERAIKINEAN: Beheko solairua, Hitzaldi aretoa.

ARETORA NOLA HELDU: Irisgarritasun zuzena du kaletik eta beste bat zentruko ataurretik.

ZORUA: Marmore zuri eta beltza.

HORMAK: Salmoi kolorez pintaturik eta nabarmenegia den marmorezko zokaloa.

SABAIK: Salmoi kolorez pintaturik eta arku fajoidunekin.

ARGIZTAPENA ETA ELEKTRIZITATEA: Kuartzo-iodozko lanparak jartzeko proiektore txikiak, sabaiari begi jartzen dienak alegia, eta lanpara halogeno, errefeltore eta Kuartzo-iodozko proiektore orientagarriak dituzten errei elektrifikatuak. Korrontea hartzeko gune ugari dago, berokuntza sistemak erabiltzen dituenal alegia.

BILTEGIAK: Tamaina askotakoak.

OSAGARRI FUNTZIONALAK: Erakuslehoiak, peanak, panelak, saretoak eta ostikoak.

HORMEN GAINEKO MUNTAKETA: Fitxa-haridun erreiak.

ESPAZIOAREN MALGUTASUNA: Bai, panelen bidez.

ZAINZA ETA SEGURITASUNA: Ez dago inolako zaintzarik. Suteen aurkako sistema eta lapurreten aurkako alarma dauzka.

* * * *

PORTUGALETE

NOMBRE: Centro Cultural Santa Clara.

DIRECCIÓN: c/ Casilda Iturriza s/n.

DISTRITO POSTAL: 48920 .

TELÉFONO: 944729220

FAX: 944729297

HORARIO DE APERTURA AL PÚBLICO: De lunes a viernes de 10:00 a 14:00 y de 17:00 a 21:00, verano de lunes a viernes de 9:00 a 15:00.

MESES DEL AÑO: Cierra en Agosto.

UBICACIÓN DE LA SALA EN EL EDIFICIO: Planta Baja, Salón de actos.

ACCESOS A LA SALA: Tiene un acceso directo desde la calle y otro desde el vestíbulo del centro.

SUELO: Mármol blanco y negro.

PAREDES: Pintadas en salmón con un zócalo de mármol demasiado prominente.

TECHOS: Pintados en salmón con arcos fajones.

ILUMINACIÓN Y ELECTRICIDAD: Pequeños proyectores con lámparas cuarzo yodo orientados hacia el techo y carriles electrificados con proyectores orientables con lámparas halógenas, reflectoras y de cuarzo yodo. Numerosos puntos de toma de corriente ya utilizados por el sistema de calefacción.

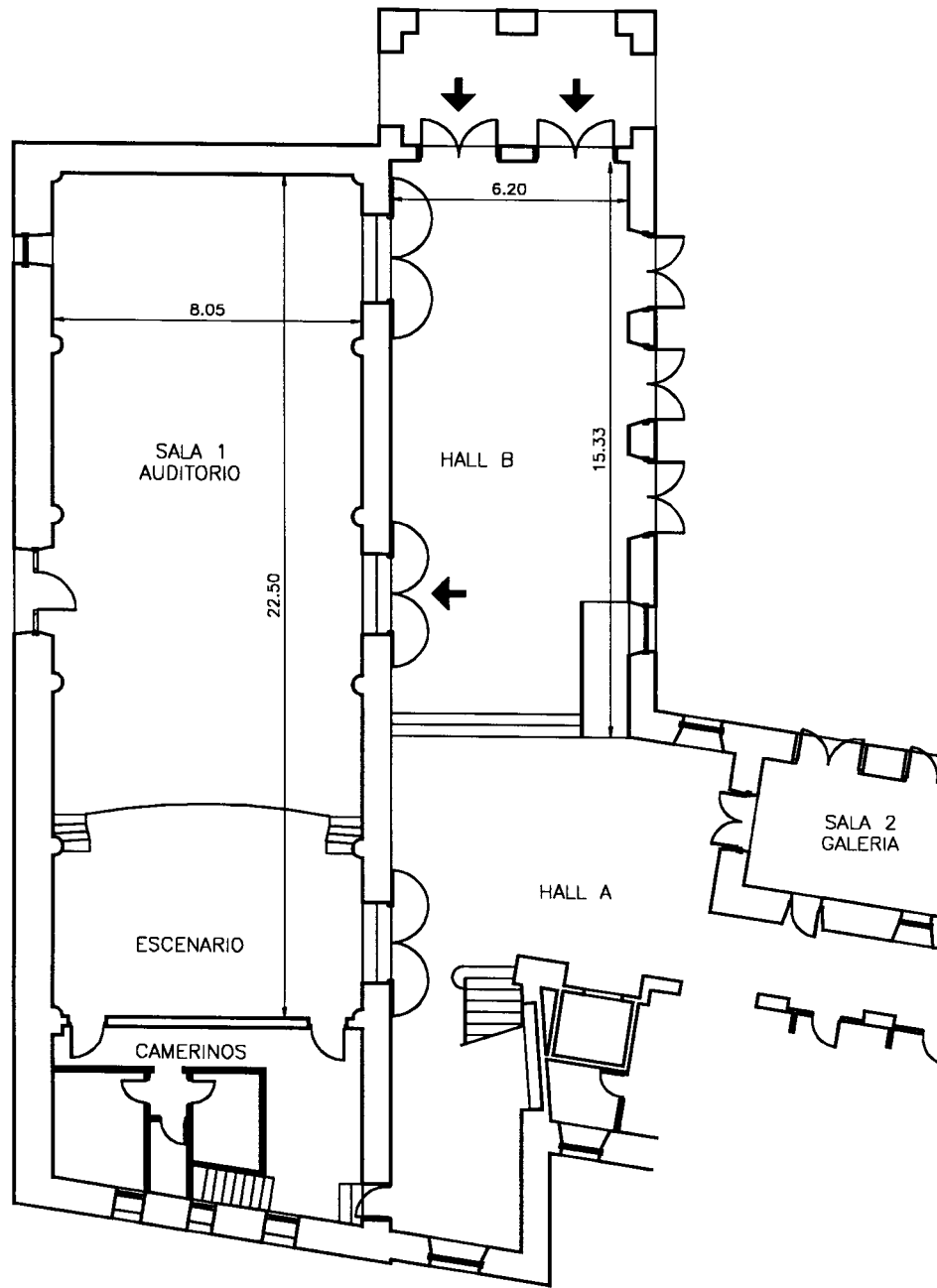
ALMACENES: De diferentes tamaños.

COMPLEMENTOS FUNCIONALES: Vitrinas, peanas, paneles, rejillas y caballetes.

MONTAJE SOBRE PAREDES: Carriles con hilo de pita.

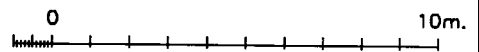
FLEXIBILIDAD DEL ESPACIO: Si, mediante paneles.

VIGILANCIA Y SEGURIDAD: Ningún tipo de vigilancia. Cuenta con sistema contra incendios y alarma antirobo.



PORTUGALETE
CENTRO CULTURAL "SANTA CLARA" - SALA 1 (AUDITORIO)

ESCALA GRAFICA:





OHIZKO ERAKUSKETAK: Pintura, grabatugintza, argazkiak, lantegi plastikoak, didaktikoak, bildumagintza, bideoa eta eskultura.

ERAKUSKETAK EGITEKO BESTE AUKERA BATZUK: XAKEa, hitzaldiak, antzerkia, zarzuela, musika entzualdiak eta koruaren emanaldiak.

ERAIKINAREN BESTE INSTALAZIO BATZUK: Bulegoak, musika eskola, hitzaldi aretoak, erakuskeak egiteko aretoak, Bilerak egiteko aretoak, tailerrak, fonoteka eta erabilera askorako aretoak.

KATALOGOEN ARGITALPENA: Liburuska.

HEDATZEKO ERAK: Kartelak, MAILing norbanakotua eta hedabideak.

MUNTAKETAK EGITEKO LAGUNTZA TEKNIKOA: Atezainak.

IRUZKINA: Antzina komentua zen eta eraberritu egin zuten; areto hau kapera zen eta artean korua artatu du.

EXPOSICIONES HABITUALES: Pintura, grabado, fotografía, talleres plásticos, didácticas, coleccionismo, vídeo y escultura.

OTROS USOS EXPOSITIVOS MÚLTIPLES: Ajedrez, conferencia, teatro, zarzuela, audiciones musicales y actuaciones del coro.

OTRAS INSTALACIONES DEL EDIFICIO: Oficinas, escuela de música, salones de actos, salas de exposición, salas de reuniones, talleres, fonoteka y salas polivalentes.

PUBLICACION DE CATÁLOGOS: Folleto.

TIPO DE DIFUSIÓN: Carteles, mailing personalizado y medios de comunicación.

AYUDA TÉCNICA PARA MONTAJES: Los conserjes.

COMENTARIO: Antiguo convento restaurado, esta sala era la capilla y mantiene el coro.

PORTUGALETE

IZENA: Santa Clara Kultur Zentrua.

HELBIDEA: Casilda Iturriza kalea, z./g.

POSTA KODEA: 48920

TELEFONOA: 944729220

FAXA: 944729297

JENDEARENTZAT IREKITA DAGOEN ORDUTEGIA: Astelehenetik ostiralera, 10:00etatik 14:00etara eta 17:00etatik 21:00etara. Udan, astelehenetik ostiralera, 9:00etatik 15:00etara.

URTEKO HILEAK: Abuztuaren itxita dago.

ARETOAREN KOKAPENA ERAIKINEAN: Beheko solairua, areto txikia.

ARETORA NOLA HELDU: Galerian dagoen ate batetik sartzen da.

ZORUA: Terrazo zuri eta berdea.

HORMAK: Salmoi kolorez pintaturik.

SABAIK: Eskaiolazkoak, zuriz pintatuak.

ARGIZTAPENA ETA ELEKTRIZITATEA: Argiztapen naturala, lanpara fluoreszenteak jartzeko difusoreak dituzten luminaria enpotratuak eta lanpara halogenoak jartzeko proiektore txikiak dituzten erre elektrifikatuak. Entxufe ugari.

BILTEGIAK: Tamaina askotakoak.

OSAGARRI FUNTZIONALAK: Erakuslehoiak, peanak, panelak, saretoak eta ostikoak.

HORMEN GAINEKO MUNTAKETA: Fitxa-haridun erreiak.

ESPASIOAREN MALGUTASUNA: Bai, panelen bidez.

ZAINTZA ETA SEGURITASUNA: Ez dago inolako zaintzarik. Suteen aurkako sistema eta lapurreten aurkako alarma dauzka.

* * * *

PORTUGALETE

NOMBRE: Centro Cultural Santa Clara.

DIRECCIÓN: c/ Casilda Iturriza s/n.

DISTRITO POSTAL: 48920.

TELÉFONO: 944729220

FAX: 944729297

HORARIO DE APERTURA AL PÚBLICO: De lunes a viernes de 10:00 a 14:00 y de 17:00 a 21:00, verano de lunes a viernes de 9:00 a 15:00.

MESES DEL AÑO: Cierra en Agosto.

UBICACIÓN DE LA SALA EN EL EDIFICIO: Planta baja, sala de pequeño formato.

ACCESOS A LA SALA: Se accede por una puerta desde la galería.

SUELO: Terrazo blanco y verde.

PAREDES: Pintadas en salmón.

TECHOS: Escayola pintada en blanco.

ILUMINACIÓN Y ELECTRICIDAD: Iluminación natural, luminarias empotradas con difusores para lámparas fluorescentes y carriles electrificados con pequeños proyectores para lámparas halógenas. Numerosos enchufes.

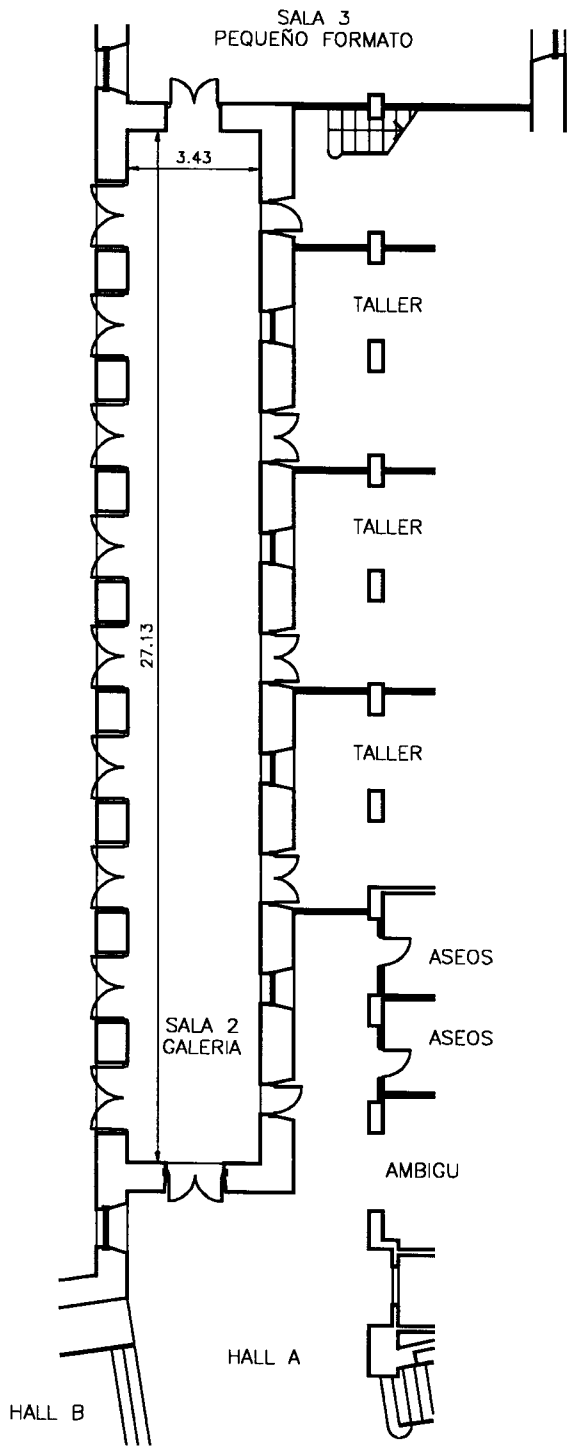
ALMACENES: De diferentes tamaños.

COMPLEMENTOS FUNCIONALES: Vitricas, peanas, paneles, rejillas y caballetes.

MONTAJE SOBRE PAREDES: Carriles con hilo de pita.

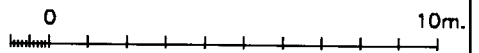
FLEXIBILIDAD DEL ESPACIO: Sí, mediante paneles.

VIGILANCIA Y SEGURIDAD: Ningún tipo de vigilancia. Cuenta con sistema contra incendios y alarma antirrobo.



PORTUGALETE
CENTRO CULTURAL "SANTA CLARA" - SALA 2 (GALERIA)

ESCALA GRAFICA:





OHIZKO ERAKUSKETAK: Pintura, grabatugintza, argazkiak, lantegi plastikoak, didaktikoak, bildumagintza, bideoa eta eskultura.

ERAKUSKETAK EGITEKO BESTE AUKERA BATZUK: Erabilera askoko aretoa.

ERAIKINAREN BESTE INSTALAZIO BATZUK: Bulegoak, musika eskola, hitzaldi aretoak, erakuskeak egiteko aretoak, Bilerak egiteko aretoak, tailerrak, fonoteka eta erabilera askorako aretoak.

KATALOGOEN ARGITALPENA: Liburuska.

HEDATZEKO ERAK: Kartelak, MAILing norbanakotua eta hedabideak.

MUNTAKETAK EGITEKO LAGUNTZA TEKNIKOA: Udal langileak.

IRUZKINA: Areto honetara heltzeko galeria zeharkatu behar da.

EXPOSICIONES HABITUALES: Pintura, grabado, fotografía, talleres plásticos, didácticas, coleccionismo, vídeo y escultura.

OTROS USOS EXPOSITIVOS MÚLTIPLES: Sala polivalente.

OTRAS INSTALACIONES DEL EDIFICIO: Oficinas, escuela de música, salones de actos, salas de exposición, salas de reuniones, talleres, fonoteca y salas polivalentes.

PUBLICACION DE CATÁLOGOS: Folleto.

TIPO DE DIFUSIÓN: Carteles, mailing personalizado y medios de comunicación.

AYUDA TÉCNICA PARA MONTAJES: Personal del Ayuntamiento.

COMENTARIO: Para llegar a esta sala hay que atravesar la galería.

PORTUGALETE

IZENA: Santa Clara Kultur Zentrua.

HELBIDEA: Casilda Iturriza kalea, z./g.

POSTA KODEA: 48920

TELEFONOA: 944729220

FAXA: 944729297

JENDEARENTZAT IREKITA DAGOEN ORDUTEGIA: Astelehenetik ostiralera, 10:00etatik 14:00etara eta 17:00etatik 21:00etara. Udan, astelehenetik ostiralera, 9:00etatik 15:00etara.

URTEKO HILEAK: Abuztuaren itxita dago.

ARETOAREN KOKAPENA ERAIKINEAN: Beheko solairua, galeria.

ARETORA NOLA HELDU: Irisgarritasuna anitza du kaletik eta baita ataurretik ere.

ZORUA: Terrazo zuri eta berdea.

HORMAK: Salmoi kolorez pintaturik.

SABAIK: Eskaiolazkoak, zuriz pintatuak.

ARGIZTAPENA ETA ELEKTRIZITATEA: Argiztapen naturala eta lanpara erregaitzak dituzten luminaria handiak.

BILTEGIAK: Tamaina askotakoak.

OSAGARRI FUNTZIONALAK: Erakuslehiak, peanak, panelak, saretoak eta ostikoak.

HORMEN GAINEKO MUNTAKETA: Fitxa-haridun erreiak.

ESPAZIOAREN MALGUTASUNA: Ez dauka.

ZAINZA ETA SEGURITASUNA: Ez dago inolako zaintzarik. Suteen aurkako sistema eta lapurreten aurkako alarma dauzka.

* * * *

PORTUGALETE

NOMBRE: Centro Cultural Santa Clara.

DIRECCIÓN: c/ Casilda Iturriza s/n.

DISTRITO POSTAL: 48920 .

TELÉFONO: 944729220

FAX: 944729297

HORARIO DE APERTURA AL PÚBLICO: De lunes a viernes de 10:00 a 14:00 y de 17:00 a 21:00, verano de lunes a viernes de 9:00 a 15:00.

MESES DEL AÑO: Cierra en Agosto.

UBICACIÓN DE LA SALA EN EL EDIFICIO: Planta Baja, Galería.

ACCESOS A LA SALA: Numerosos accesos directos desde la calle y también desde el vestíbulo.

SUELO: Terrazo blanco y verde.

PAREDES: Pintadas en salmón.

TECHOS: De escayola pintados de blanco.

ILUMINACIÓN Y ELECTRICIDAD: Iluminación natural y grandes luminarias con lámparas incandescentes.

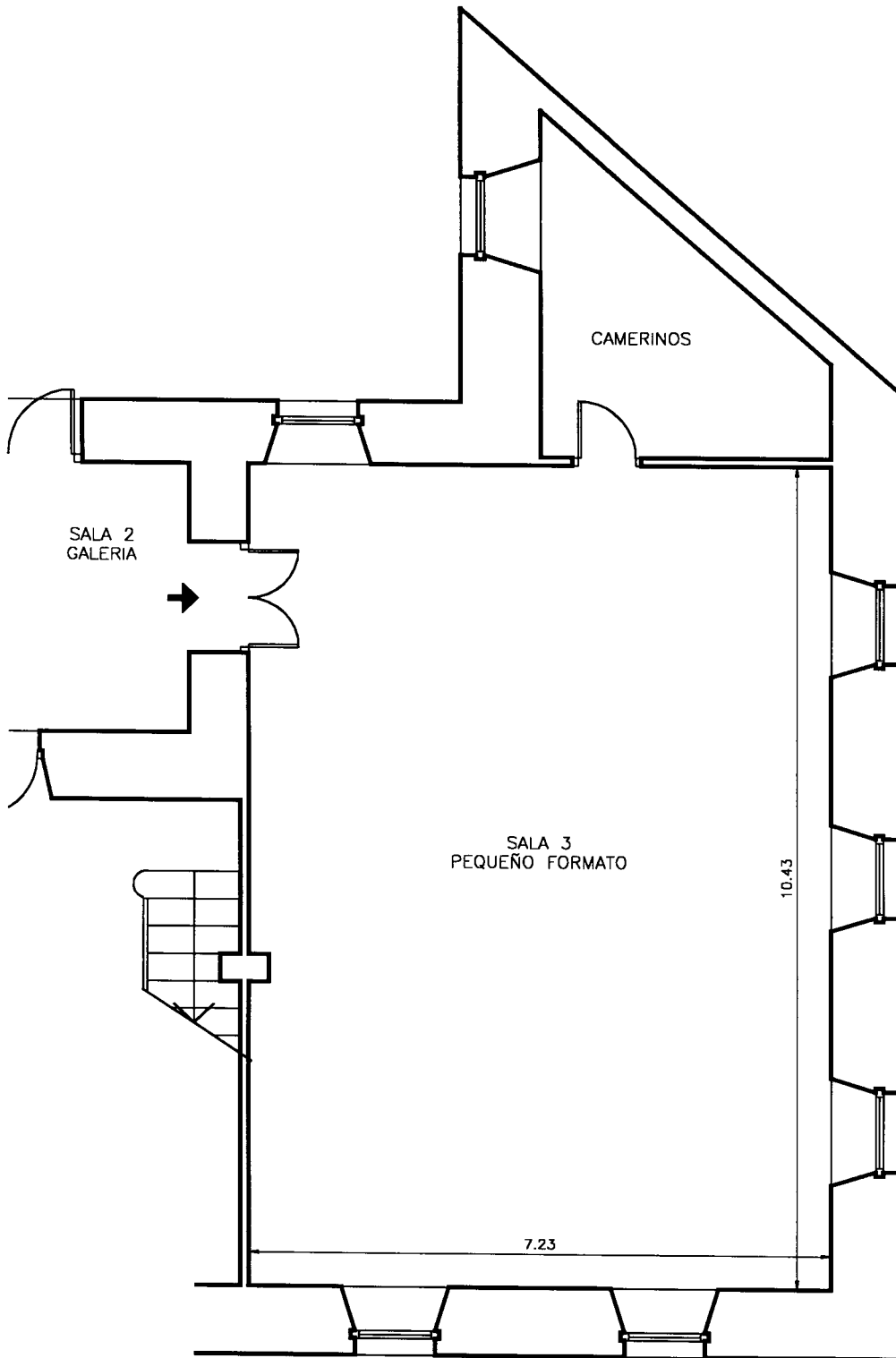
ALMACENES: De diferentes tamaños.

COMPLEMENTOS FUNCIONALES: Vitricas, peanas, paneles, rejillas y caballetes.

MONTAJE SOBRE PAREDES: Carriles con hilo de pita.

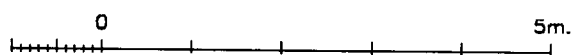
FLEXIBILIDAD DEL ESPACIO: Ninguna.

VIGILANCIA Y SEGURIDAD: Ningún tipo de vigilancia. Cuenta con sistema contra incendios y alarma antirrobo.



PORTUGALETE
CENTRO CULTURAL "SANTA CLARA"
SALA 3 (PEQUEÑO FORMATO)

ESCALA GRAFICA:





OHIZKO ERAKUSKETAK: Pintura eta argazkiak.

ERAKUSKETAK EGITEKO BESTE AUKERA BATZUK. Kafe kulturala.

ERAIKINAREN BESTE INSTALAZIO BATZUK: Bulegoak, musika eskola, hitzaldi aretoak, erakuskeak egiteko aretoak, bilerak egiteko aretoak, tailerrak, fonoteka eta erabileraskorako aretoak.

KATALOGOEN ARGITALPENA: Liburuska.

HEDATZEKO ERAK: Kartelak, MAILing norbanakotua eta hedabideak.

MUNTAKETAK EGITEKO LAGUNTZA TEKNIKOA: Udal langileak.

IRUZKINA: Galerian erakusten diren obrak artapen errezekoak behar dute izan, alde hau igarobidea delako eta erraza delako obrak kaltetzea.

EXPOSICIONES HABITUALES: Pintura y fotografía.

OTROS USOS EXPOSITIVOS MÚLTIPLES: Café cultural.

OTRAS INSTALACIONES DEL EDIFICIO: Oficinas, escuela de música, salones de actos, salas de exposición, salas de reuniones, talleres, fonoteca y salas polivalentes.

PUBLICACION DE CATÁLOGOS: Folleto.

TIPO DE DIFUSIÓN: Carteles, mailing personalizado y medios de comunicación.

AYUDA TÉCNICA PARA MONTAJES: Personal del Ayuntamiento.

COMENTARIO: Las obras que se exponen en la galería tienen que ser de fácil conservación, ya que se trata de una zona de paso y pueden ser dañadas.