

Gorliz



Gorlizko udal erakusketa aretoa

Sala municipal de exposiciones de Gorliz

GORLIZ

IZENA: Gorlizko udal erakusketa aretoa.

HELBIDEA: José Antonio Agirre enparantza, 1. zk. **POSTA KODEA:** 48630

TELEFONOA: 946774000 **FAXA:** 946774005 **E-MAIL:** gorliz@gorliz.net.

JENDEARENTZAT IREKITA DAGOEN ORDUTEGIA: Astelehenetik igandera, 19:00etatik 21:00etara.

URTEKO HILEAK: Azaro, abendu, urarril, otsail, martxo eta apirilean itxita dago.

ARETOAREN KOKAPENA ERAIKINEAN: Beheko solairua.

ARETORA NOLA HELDU: Kaletik ataurre batera sartzen da eta hortik zuzenean aretora..

ZORUA: Tarima eta moketa berdea duen plataforma.

HORMAK: Hormak harlanduzkoak dira, zuriz pintatuak.

SABAIK: Eskaiola zurizkoak.

ARGIZTAPENA ETA ELEKTRIZITATEA: Argiztapen naturala, lanpara fluoreszenteak jartzeko difusoreak dituzten luminariak eta kuartzo-iodozko lanparak jartzeko proiektore orientagarri txikiak dituzten errei elektrifikatuak.

BILTEGIAK: Bat, txikia.

OSAGARRI FUNTZIONALAK: Peanak, manparak eta ostikoak.

HORMEN GAINEN MUNTAKETA: Bariladun barrak eta iltzekatu ere egin daitezke.

ESPAZIOAREN MALGUTASUNA: Panelak.

ZAINZA ETA SEGURITASUNA: Zaintzaile bat, suteen aurkako sistema eta lapurreten aurkako alarma.

* * * *

GORLIZ

NOMBRE: Sala municipal de exposiciones de Gorliz.

DIRECCIÓN: Plaza José Antonio Agirre n.º 1 **DISTRITO POSTAL:** 48630.

TELÉFONO: 946774000 **FAX:** 946774005 **E-MAIL:** gorliz@gorliz.net.

HORARIO DE APERTURA AL PÚBLICO: De lunes a domingo de 19:00 a 21:00.

MESES DEL AÑO: Cierra Noviembre, Diciembre, Enero, Febrero, Marzo y Abril.

UBICACIÓN DE LA SALA EN EL EDIFICIO: Planta baja.

ACCESOS A LA SALA: Se accede desde la calle a un vestíbulo y de ahí directamente a la sala.

SUELO: Entarimado con una plataforma enmoquetada en verde.

PAREDES: Sillería y paredes pintadas de blanco.

TECHOS: De escayola blancos.

ILUMINACIÓN Y ELECTRICIDAD: Iluminación natural, luminarias con difusores para lámparas fluorescentes y carriles electrificados con pequeños proyectores orientables para lámparas de cuarzo yodo.

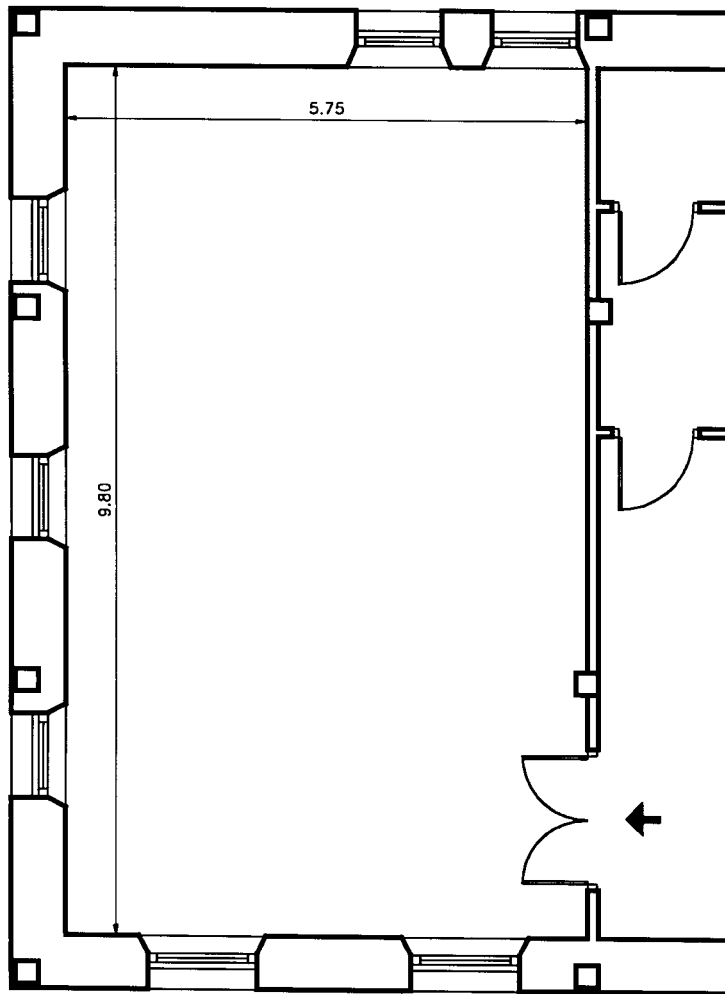
ALMACENES: Uno pequeño.

COMPLEMENTOS FUNCIONALES: Peanas, mamparas y caballetes.

MONTAJE SOBRE PAREDES: Barras con varillas y también se puede clavar.

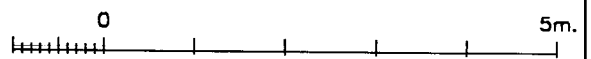
FLEXIBILIDAD DEL ESPACIO: Con paneles.

VIGILANCIA Y SEGURIDAD: Un vigilante, sistema contra incendios y alarma antirrobo.



GORLIZ
SALA MUNICIPAL DE EXPOSICIONES

ESCALA GRAFICA:





OHIZKO ERAKUSKETAK: Pintura, eskultura, argazkiak, didaktikoak, jantzi tipikoak, G.K.E.k, bildumagintza eta lantegi plastikoak.

ERAKUSKETAK EGITEKO BESTE AUKERA BATZUK: Azarotik apirilera arte koruak entseiuak egiten ditubertan, bideoak proiektatzen dira eta hitzaldiak egiten dituzte.

ERAIKINAREN BESTE INSTALAZIO BATZUK: Osasun zentrua.

KATALOGOEN ARGITALPENA: Bai, diptiko edo triptiko bat, ordenadorez egiten dena.

HEDATZEKO ERAK: Kartelak, hedabideak eta jarduera kultural guztiekin udalak argitaratzen duen poltsikoko diptikoa.

MUNTAKETAK EGITEKO LAGUNTZA TEKNIKOA: Kultura aretoko langileak.

IRUZKINA: Kultura aretoa eraikinetik oso hurbil dago.

EXPOSICIONES HABITUALES: Pintura, escultura, fotografía, didácticas, trajes típicos, O.N.Gs, coleccionismo y talleres plásticos.

OTROS USOS EXPOSITIVOS MÚLTIPLES: De noviembre a abril ensaya el coro, proyección de vídeos y charlas.

OTRAS INSTALACIONES DEL EDIFICIO: Centro de salud.

PUBLICACION DE CATÁLOGOS: Sí, un díptico o tríptico hecho con el ordenador.

TIPO DE DIFUSIÓN: Carteles, medios de comunicación y díptico de bolsillo del municipio con todas las actividades culturales.

AYUDA TÉCNICA PARA MONTAJES: Personal del aula de cultura.

COMENTARIO: El aula de cultura se encuentra a escasos metros de este edificio.