

# Gordexola



## **Gordexolako Kultur Etxea**

Casa de Cultura de Gordexola

## GORDEXOLA

**IZENA:** Gordexolako Kultur Etxea.

**HELBIDEA:** Sandamendi kalea, 11. zk.

**POSTA KODEA:** 48192

**TELEFONOA:** 946798061

**E-MAIL:** UDALA@GORDEXOLA.NET.

**JENDEARENTZAT IREKITA DAGOEN ORDUTEGIA:** Astelehenetik ostiralera, 17:00etatik 21:00etara; jaiegunetan 12:00etatik 14:00etara.

**URTEKO HILEAK:** Gaur egun ez dute zabaltzen erakusketak egiteko aretoa.

**ARETOAREN KOKAPENA ERAIKINEAN:** Lehenengo solairua.

**ARETORA NOLA HELDU:** Eskailerak igo behar dira.

**ZORUA:** Kortxo bernizatua.

**HORMAK:** Harlanduzko hormak gotele zuriz pintatuak.

**SABAIK:** Eskaiola zurizkoak.

**ARGIZTAPENA ETA ELEKTRIZITATEA:** Argiztapen naturala, lanpara fluoreszenteak jartzeko difusoreak dituzen luminariak eta proiektoreak biltegian daude gordeta. Korrontea hartzeko gune ugari dago.

**BILTEGIAK:** Ez dauka.

**OSAGARRI FUNTZIONALAK:** Erakuslehoiak, peanak eta panelak.

**HORMEN GAINEN MUNTAKETA:** Bariladun erreiak.

**ESPAZIOAREN MALGUTASUNA:** Modulu desmontagarrietan banatuta dagoen esparrua da.

**ZAINZA ETA SEGURITASUNA:** Zaintzaile bat, suteen aurkako sistema eta lapurreten aurkako alarma.

\* \* \* \*

## GORDEXOLA

**NOMBRE:** Casa de Cultura de Gordexola.

**DIRECCIÓN:** c/ Sandamendi n.º 11

**DISTRITO POSTAL:** 48192 .

**TELÉFONO:** 946798061

**E-MAIL:** UDALA@GORDEXOLA .NET.

**HORARIO DE APERTURA AL PÚBLICO:** De lunes a viernes de 17:00 a 21:00, festivos de 12:00 a 14:00.

**MESES DEL AÑO:** En la actualidad no funciona como sala de exposiciones.

**UBICACIÓN DE LA SALA EN EL EDIFICIO:** Primera planta.

**ACCESOS A LA SALA:** Se accede subiendo unas escaleras.

**SUELO:** Corcho barnizado.

**PAREDES:** Paredes de sillería y paredes pintadas en gotelé blanco.

**TECHOS:** De escayola blanca.

**ILUMINACIÓN Y ELECTRICIDAD:** Iluminación natural, luminarias con difusores para lámparas fluorescentes y los proyectores se encuentran en la actualidad almacenados. Numerosos puntos de electricidad.

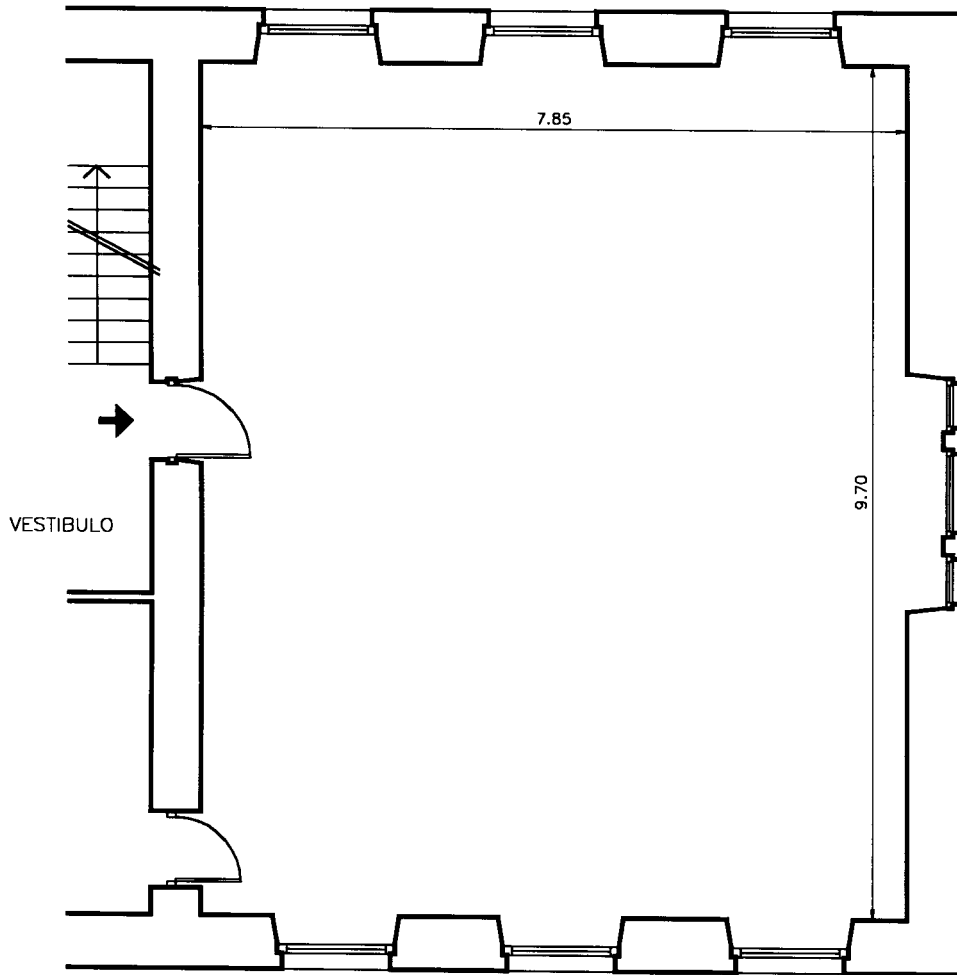
**ALMACENES:** No tiene.

**COMPLEMENTOS FUNCIONALES:** Vitrinas, peanas y paneles.

**MONTAJE SOBRE PAREDES:** Carriles con varillas.

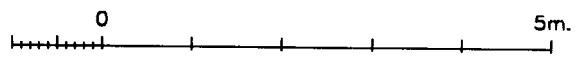
**FLEXIBILIDAD DEL ESPACIO:** Se trata de un espacio dividido en módulos desmontables.

**VIGILANCIA Y SEGURIDAD:** Un vigilante, sistema contra incendios y alarma antirrobo.



GORDEXOLA  
CASA DE CULTURA

ESCALA GRAFICA:





**OHIZKO ERAKUSKETAK:** Pintura, eskultura, argazkiak, didaktikoak eta lantegi plastikoak.

**ERAKUSKETAK EGITEKO BESTE AUKERA BATZUK:** Ez dago arean.

**ERAIKINAREN BESTE INSTALAZIO BATZUK:** Audioteka, ludoteka, liburutegia, proiektzioak egiteko aretoa, lantegi plastikoak eta erabilera askorako aretoak.

**KATALOGOEN ARGITALPENA:** Ez.

**HEDATZEKO ERAK:** Kartelak, prentsa eta udalerriko gizarte eta kultura informazioaren diptikoan sartzen da.

**MUNTAKETAK EGITEKO LAGUNTZA TEKNIKOA:** Ez dago arean.

**IRUZKINA:** Gaur egun eraikinean telelana egiten duen unitate bat dago baina aurreikusi denaren arabera datotzen urte hauetan berriz ere erakusketak egiteko areto bihurtzea eta baita izariak zabaltea ere.

**EXPOSICIONES HABITUALES:** Pintura, escultura, fotografía, didácticas y talleres plásticos.

**OTROS USOS EXPOSITIVOS MÚLTIPLES:** Ninguno.

**OTRAS INSTALACIONES DEL EDIFICIO:** Audioteka, ludoteka, biblioteca, sala de proyecciones, talleres plásticos y salas polivalentes.

**PUBLICACION DE CATÁLOGOS:** No.

**TIPO DE DIFUSIÓN:** Carteles, prensa y se incluye en el díptico de información sociocultural del municipio.

**AYUDA TÉCNICA PARA MONTAJES:** Ninguna.

**COMENTARIO:** En la actualidad esta edificio se encuentra ocupado por una unidad de teletrabajo pero se espera que en próximos años vuelva a convertirse en sala de exposiciones e incluso que amplíe sus dimensiones.