

Gernika



Gernika Museoa

Museo Gernika

GERNIKA

IZENA: Gernika Museoa.

HELBIDEA: Foruen Enparantza, 1. zk.

POSTA KODEA: 48300

TELEFONOA: 946270213

FAXA: 946257542

JENDEARENTZAT IREKITA DAGOEN ORDUTEGIA: Astelehenetik igandera, 11:00etatik 14:00etara eta 16:00etatik 20:00etara.

URTEKO HILEAK: Ez du inoiz ixten.

ARETOAREN KOKAPENA ERAIKINEAN: Lehenengo solairua (elkarren artean lotuta dauden hainbeste arto).

ARETORA NOLA HELDU: Eskailerak igo behar dira.

ZORUA: Moketa gris argia.

HORMAK: Zuriz pintatuak.

SABAIK: Eskaiola zurizkoak.

ARGIZTAPENA ETA ELEKTRIZITATEA: Argiztapen naturala, Proiektore orientagarri txikiak dituzten erreielektifikatuak, kuartzo-iodozko lanparadunak alegia, eta lanpara halogenodun luminaria enpotratuak. Korrontea hartzeko hainbeste gune daude.

BILTEGIAK: Bi, ertainak.

OSAGARRI FUNTZIONALAK: Peanak, erakuslehoiak, panelak eta ostikoak.

HORMEN GAINEN MUNTAKETA: Hormen gainean iltzekatzen dira.

ESPASIOAREN MALGUTASUNA: Bai, tabike mugikorren bidez.

ZAINTZA ETA SEGURITASUNA: Atezaina solairu osoaren sarreran, suteen aurkako sistema eta lapurreten aurkako alarma ditu.

* * * *

GERNIKA

NOMBRE: Museo Gernika.

DIRECCIÓN: Plaza de los fueros n.º 1

DISTRITO POSTAL: 48300.

TELÉFONO: 946270213

FAX: 946257542

HORARIO DE APERTURA AL PÚBLICO: De lunes a domingo de 11:00 a 14:00 y de 16:00 a 20:00.

MESES DEL AÑO: No cierra nunca.

UBICACIÓN DE LA SALA EN EL EDIFICIO: Primera planta (numerosas salas intercomunicadas entre si).

ACCESOS A LA SALA: Se accede subiendo unas escaleras.

SUELO: Moqueta gris clara.

PAREDES: Pintadas en blanco.

TECHOS: De escayola blancos.

ILUMINACIÓN Y ELECTRICIDAD: Iluminación natural, carriles electrificados con pequeños proyectores orientables con lámparas cuarzo yodo y luminarias empotrados con lámparas halógenas. Bastantes tomas de corriente.

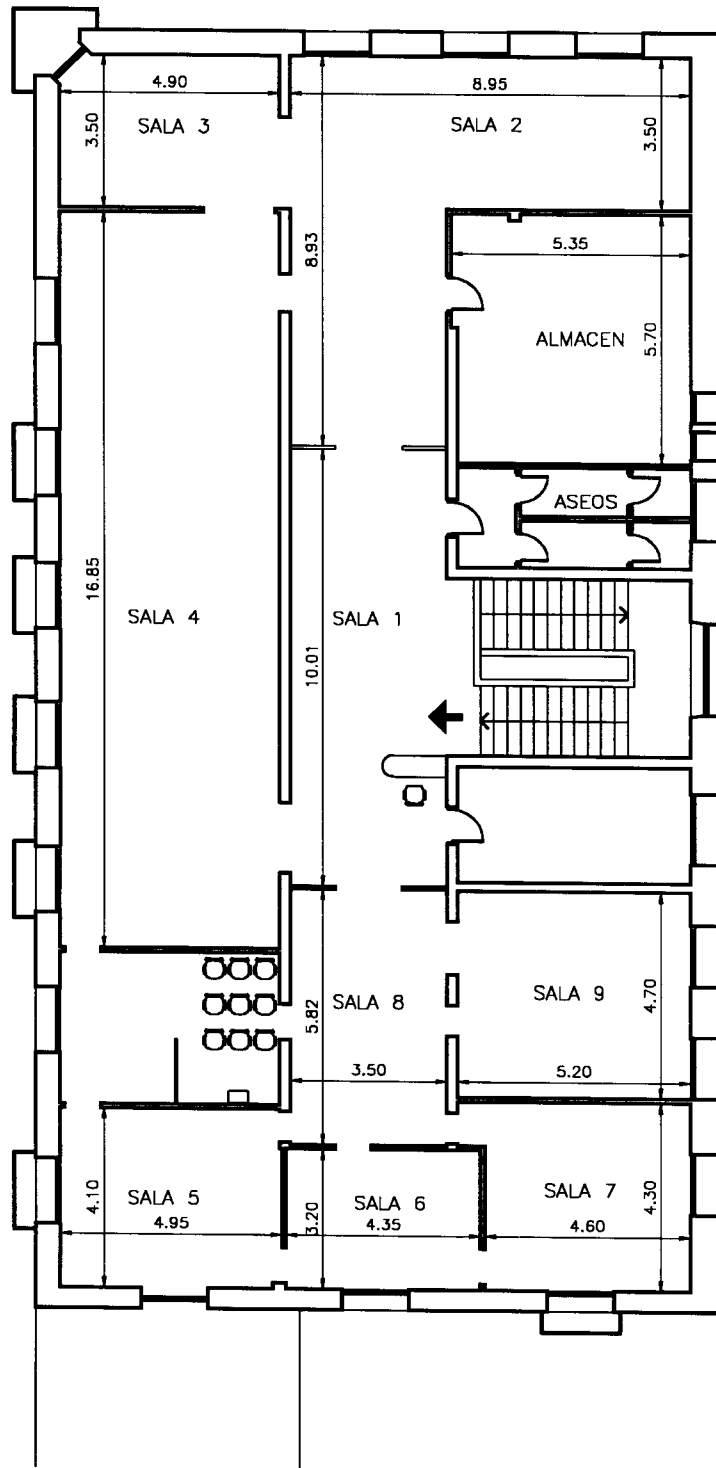
ALMACENES: Dos medianos.

COMPLEMENTOS FUNCIONALES: Peanas, vitrinas, paneles y caballetes.

MONTAJE SOBRE PAREDES: Se clava sobre las paredes.

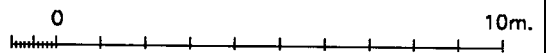
FLEXIBILIDAD DEL ESPACIO: Sí, mediante tabiques móviles.

VIGILANCIA Y SEGURIDAD: Conserje a la entrada de todo la planta, sistema contra incendios y alarma antirrobo.



GERNIKA
GERNIKA MUSEOA

ESCALA GRAFICA:





OHIZKO ERAKUSKETAK: Pintura, historikoak, didaktikoak eta argazkiak,.

ERAKUSKETAK EGITEKO BESTE AUKERA BATZUK: Ez dago arean.

ERAIKINAREN BESTE INSTALAZIO BATZUK: Erakusketa iraunkorrak egiteko aretoak, bideogela, bonbaketari buruzko dokumentazio zentrua.

KATALOGOEN ARGITALPENA: Bai, triptiko bat.

HEDATZEKO ERAK: Hedabideak eta udalerraren informazio kulturalari buruzko triptikoa.

MUNTAKETAK EGITEKO LAGUNTZA TEKNIKOA: Udal brigadak eta Kultur Etxeko langileak.

IRUZKINA: Museo hau oraintsu sortu da eta egunera arte Gernikako historiaren arloko gaiak eta gerrako hondamenak landu ditu. Aurki erakusketak egiteko esparruak zabalduko ditu.

EXPOSICIONES HABITUALES: Pintura, históricas, didácticas y fotografía.

OTROS USOS EXPOSITIVOS MÚLTIPLES: Ninguno.

OTRAS INSTALACIONES DEL EDIFICIO: Salas de exposición permanente, sala de vídeo, centro de documentación sobre el bombardeo.

PUBLICACION DE CATÁLOGOS: Sí, un tríptico.

TIPO DE DIFUSIÓN: Medios de comunicación y tríptico de información cultural del municipio.

AYUDA TÉCNICA PARA MONTAJES: Brigadas municipales y personal de la Casa de Cultura.

COMENTARIO: Museo de reciente creación que hasta ahora ha seguido temática ligada a la historia de Gernika y a los desastres de la guerra. Próximamente aumentará sus espacios expositivos.