

Elorrio



Arriola KulturAtoa

ELORRIO

IZENA: Arriola Kultur Aretoa.

HELBIDEA: Elizburu kalea, 3. zk .

POSTA KODIA: 48230

TELEFONOA: 946583192

FAXA: 946231886

JENDEARENTZAT IREKTA DAGOEN ORDUTEGIA: Antzerki obra edo filmearen proiektzioa baino ordu erdi lehenago eta bukatu eta ordu erdira.

URTEKO HILEAK: Abuztuan itxita dago.

ARETOAREN KOKAPENA ERAIKINEAN: Lehenengo solairua.

ARETORA NOLA HELDU: Ataurrera heldu eta hortik aretora heltzeko, bi alboetan, bi eskailera daude.

ZORUA: Terrazo nafarra.

HORMAK: Hormak zuriz pintatuak.

SABAIK: Beheranzkoak, nafarrak.

ARGIZTAPENA ETA ELEKTRIZTATEA: Argiztapen naturala, sabaian enpotraturik dauden luminaria orientagarriak, lanpara halogenodunak alegia, eta kuartzo-iodozko eta zeharkako fluoresezente-dun lanparak dituzten errei elektrifikatuak. Korrontea hartzeko gune gutxi.

BILTEGIAK: Ez.

OSAGARRI FUNTZIONALAK: Erakuslehioak eta peanak.

HORMEN GAINEKO MUNTAKETA: Barrak, baina iltzekatu ere egin daiteek.

ESPAZIOAREN MALTASUNA: Ez dago arean, igarobidea delako.

ZAINTZA ETA SEGURITASUNA: Ez dago inolako zaintzarik, suteen aurkako sistema eta lapurreten aurkako alarma.

* * * *

ELORRIO

NOMBRE: Arriola Kultur Aretoa.

DIRECCIÓN: c/ Elizburu n.º 3

DISTRITO POSTAL: 48230 .

TELÉFONO: 946583192

FAX: 946231886

HORARIO DE APERTURA AL PÚBLICO: Media hora antes y media hora después de cada representación teatral o de cada proyección cinematográfica.

MESSES DEL AÑO: Cierra en Agosto.

UBICACIÓN DE LA SALA EN EL EDIFICIO: Primera planta.

ACCESOS A LA SALA: Se accede a un vestíbulo desde el que se sube a la sala por dos escaleras situadas a ambos lados de la misma.

SUELO: Terrazo ocre.

PAREDES: Paredes pintadas en blanco.

TECHOS: En disminución, pintados en ocre.

ILUMINACIÓN Y ELECTRICIDAD: Iluminación natural, luminarias orientables empotradas en el techo con lámparas halógenas, carriles electrificados con proyectores de lámparas de cuarzo yodo y lámparas fluorescentes indirectas. Pocos puntos de toma de corriente.

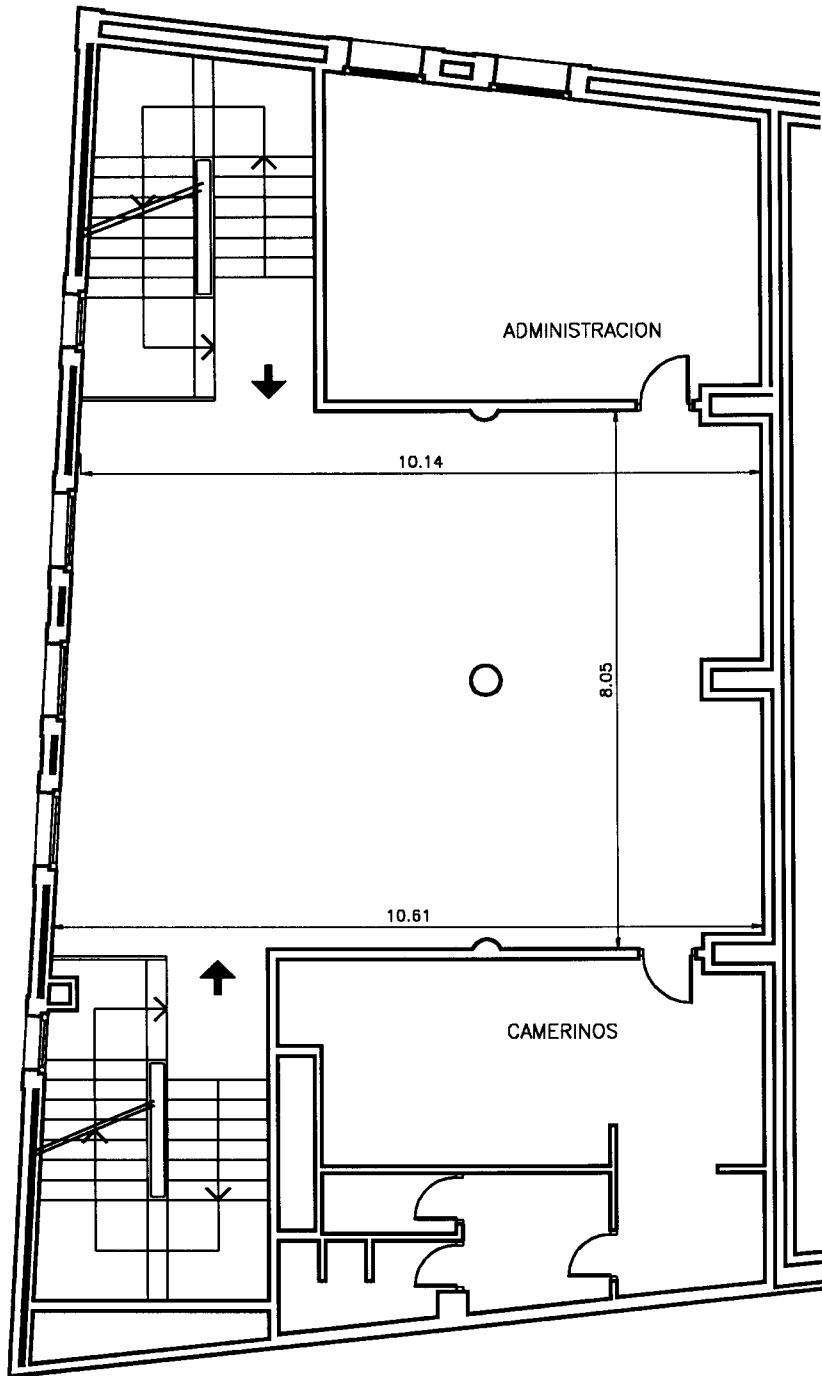
ALMACENES: No.

COMPLEMENTOS FUNCIONALES: Vitrinas y peanas.

MONTAJE SOBRE PAREDES: Barras y también se puede clavar.

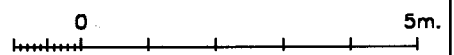
FLEXIBILIDAD DEL ESPACIO: Ninguna, por tratarse de una zona de paso.

VIGILANCIA Y SEGURIDAD: Ningún tipo de vigilancia, sistema contra incendios y alarma antirrobo.



ELORRIO
ARRIOLA KULTUR ARETOA

ESCALA GRAFICA:





OHIZKO ERAKUSKETA : Pintura, argazkiak, eskultura, bildumagintza, G.K.E., didaktikoak eta mikologikoak.

ERAKUSKETA EGITEKO BESTE AUKERA BATZUK : Ez dago arean, igarobidea delako.

ERAIKINAREN BESTE INSTALAZIO BATZUK : Zinema-antzerki aretoa, kafe-ateneoa, Artez aldizkariaren bulegoak eta kamerinoak.

KATALOGOEN ARGIALPENAK : Bai, 4-5 orrialdekoak.

HEDATZEKO ERAK : Kartelak, prentsa, udalak poltsiko tamainan ateratzen duen programazio kulturala.

MUNTAKETA EGITEKO LAGUNTZA TEKNIKOA : Zentruko langileak.

IRUZKINA : Aretoa anfiteatrora heltzeko igarobidea da.

EXPOSICIONES HABITUALES : Pintura, fotografía, escultura, coleccionismo, O.N.G., didácticas y micológicas.

OTROS USOS EXPOSITIVOS MÚLTIPLES : Ninguno por ser zona de paso.

OTRAS INSTALACIONES DEL EDIFICIO : Sala de cine-teatro, café ateneo, oficina de la revista Artez y camerinos.

PUBLICACIONES DE CATÁLOGOS : Sí, de 4-5 páginas.

TIPO DE DIFUSIÓN : Carteles, prensa, programación cultural del municipio de bolsillo.

AYUDA TÉCNICA PARA MONTAJES : Los trabajadores del centro.

COMENTARIO : La sala es zona de paso hacia el anfiteatro.