

Durango



Durangoko Arte eta Historia Museoa

Museo de Arte e Historia de Durango

DURANGO

IZENA: Durango Arte eta Historia Museoa.

HELBIDEA: San Agustín kalea, 16. zk,

POSTA KODEA: 48200

TELEFONOA: 946200994

FAXA: 946201463

JENDEARENTZAT IREKTA DAGOEN ORDUTEGIA: Astelehenetik ostiralera, 10:00etatik 14:00etara eta 16:00etatik 20:00etara; larunbat eta igandeetan, 10:00etatik 14:00etara eta 18:00etatik 20:00etara.

URTEKO HILEAK: Abuztuan itxita dago.

ARETOAREN KOKAPENA ERAIKINEAN: Lehenengo solairua.

ARETORA NOLA HELDU: Eskailera handi batzuetatik.

ZORUA: Trarima.

HORMAK: Zuriz pintatuak.

SABAIAK: Eskaiola zurizko panelak.

ARGIZTAPENA ETA ELEKTRIZTATEA: Argiztapen naturala, lanpara fluoresenteak jartzeko difusoredun luminaria enpotratuak eta lanpara fluoresenteak jartzeko luminaria tubularrak. Korrontea hartzeko gune ugari dago.

BILTEGIAK: Bat, txikia.

OSAGARRI FUNTZIONALAK: Erakuslehoiak eta peanak.

HORMEN GAINEKO MUNTAKETA: Bariladun barrak eta iltzekatu ere egin daitezke.

ESPAZIOAREN MALGUTASUNA: Ez dago arean.

ZAINZA ETA SEGURITASUNA: Zirkuitu itxiko sistema, suteen aurkako sistema eta lapurreten aurkako alarma.

* * * *

DURANGO

NOMBRE: Museo de Arte e Historia de Durango.

DIRECCIÓN: c/ San Agustín n.º 16.

DISTRITO POSTAL: 48200 .

TELÉFONO: 946200994

FAX: 946201463

HORARIO DE APERTURA AL PÚBLICO: De lunes a viernes de 10:00 a 14:00 y de 16:00 a 20:00, sábados y domingos de 10:00 a 14:00 y de 18:00 a 20:00.

MESSES DEL AÑO: Cierra en Agosto.

UBICACIÓN DE LA SALA EN EL EDIFICIO: Primera planta.

ACCESOS A LA SALA: Se accede a través de unas escaleras de grandes dimensiones.

SUELO: Entarimado.

PAREDES: Pintadas de blanco.

TECHOS: Paneles de escayola blanca.

ILUMINACIÓN Y ELECTRICIDAD: Iluminación natural, luminarias empotradas con difusores para lámparas fluorescentes y luminarias tubulares para lámparas fluorescentes. Numerosos puntos de toma de corriente.

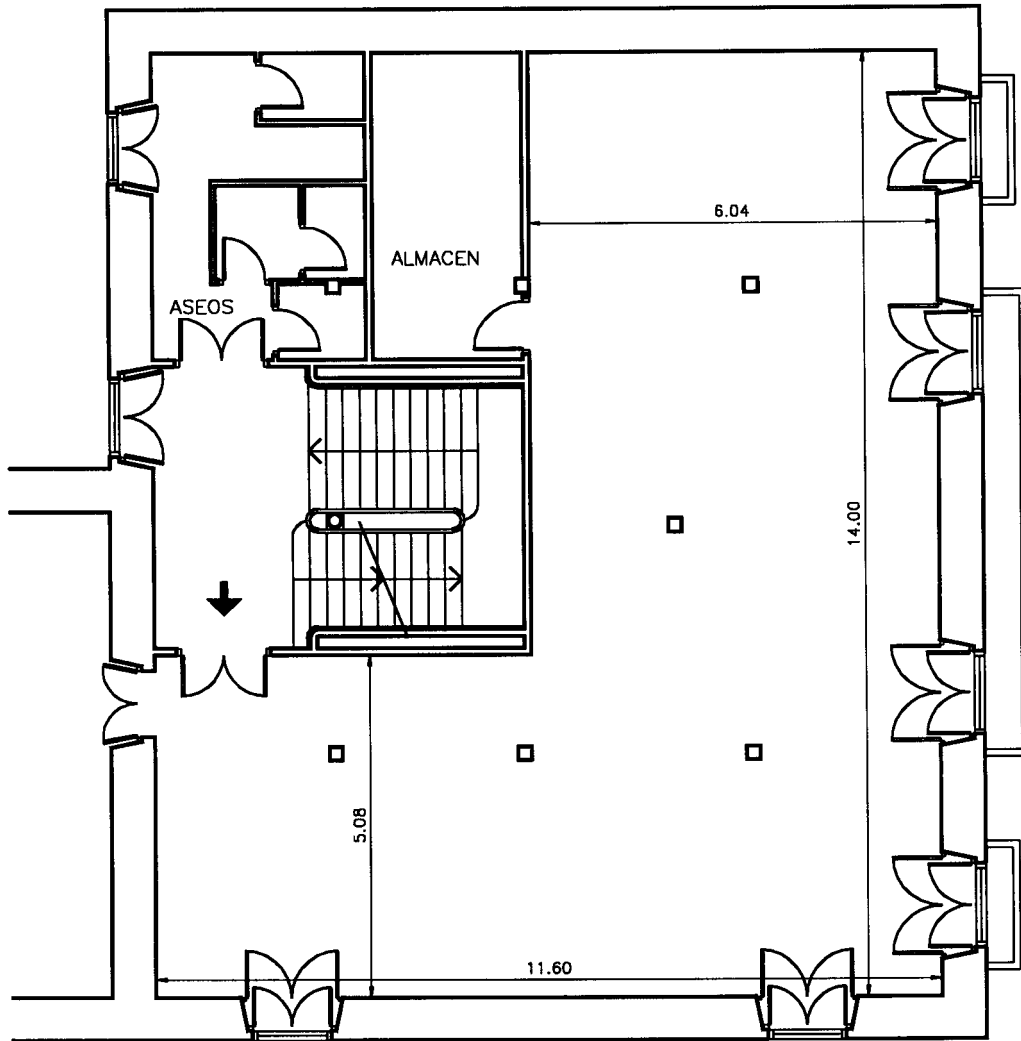
ALMACENES: Uno pequeño.

COMPLEMENTOS FUNCIONALES: Vitrinas y peanas.

MONTAJE SOBRE PAREDES: Barras con varillas y también se puede clavar.

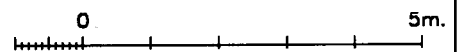
FLEXIBILIDAD DEL ESPACIO: Ninguna.

VIGILANCIA Y SEGURIDAD: Sistema de circuito cerrado, sistema contra incendios y alarma antirrobo.



DURANGO
MUSEO DE ARTE E HISTORIA

ESCALA GRAFICA:





OHIZKO ERAKUSKETA : Pintura, eskultura, argazkiak, grabatugintza eta didaktikoak.

ERAKUSKETA EGITEKO BESTE AUKERA BATZUK : Hitzaldiak.

ERAIKINAREN BESTE INSTALAZIO BATZUK : Museoaren erakusketa aretoa, bulegoa, ikerketak egiteko gela eta agiritegia.

KATALOGOEN ARGITALPENAK : Tamaina txikiko katalogoak argitaratzen dira

HEDATZEKO ERAK : Hedabideak eta kartelak.

MUNTAKEAK EGITEKO LAGUNTZA TEKNIKOA : Ez dago arean.

IRUZKINA : Erakusketak egiteko aretoa dagoen eraikinak, halaber, museoko aretoak eta Durangoko Agiritegi Historikoa ditu.

EXPOSICIONES HABITUALES : Pintura, escultura, fotografía, grabado y didácticas.

OTROS USOS EXPOSITIVOS MÚLTIPLES : Conferencias.

OTRAS INSTALACIONES DEL EDIFICIO : Salas de exposiciones del museo, oficina, sala de investigación y archivo.

PUBLICACIONES DE CATÁLOGOS : Se publican catálogos de pequeñas dimensiones.

TIPO DE DIFUSIÓN : Medios de comunicación y carteles.

AYUDA TÉCNICA PARA MONTAJES : Ninguna.

COMENTARIO : La sala de exposiciones se encuentra enmarcada en un edificio que además de contar con las salas básicamente museables, cuenta con el Archivo Histórico de Durango.