

# Barakaldo



**Erakusketak egiteko Barakaldoko udaletxea**

Sala municipal de exposiciones de Barakaldo

## BARAKALDO

**IZENA:** Erakusketak egiteko Barakaldoko udal aretoa.

**HELBIDEA :** Antonio Trueba Parkea z./g.

**POSTA KODEA :** 48901

**TELEFONOA :** 944381202

**FAXA:** 944382200

**JENDEARENTZAT IREKIA DAGOEN ORDUTEGIA :** Astelehenetik ostiralera, 11:00etatik 14:00etara eta 18:00etatik 21:00etara.

**URTEKO HILEAK :** Abuztuan itxita dago.

**ARETOAREN KOKAPENA ERAIKINEAN :** Beheko solairua.

**ARETOA NOIA HELDU :** Sartzeko bi sarrera ditu, bata kaletik eta bestea Liburutegiko ataurretik.

**ZORUA:** Moketa grisa.

**HORMAK:** Zuriz pintatuak.

**SABAIK:** Zuriz pintatuak.

**ARGIZIAPENA ETA ELEKTRIZATEA PAR :** Lanparak jartzeko proiektore orientagarri txikidun errei elektrifikatuak, lanpara halogenoak eta lanpara erreflektoreak. Korrontea hartzeko gunee ugari dago.

**BILTEGIAK :** Aretoaren erdian dagoen bat.

**OSAGARRI FUNTZIONALAK :** Peanak, panelak eta erakuslehoiak.

**HORMEN GAINEKO MUNTAKETA :** Erreiak eta barilak.

**ESPazioAREN MALGUTASUNA :** Panelen bidez zati daiteke.

**ZAINZA ETA SEGURITASUNA :** Zaintzaile bat, lapurreten aurkako alarma eta suteen aurkako sistema.

\* \* \* \*

## BARAKALDO

**NOMBRE :** Sala municipal de exposiciones de Barakaldo.

**DIRECCIÓN :** Parque Antonio Trueba s/n.

**DISTRITO POSTAL :** 48901

**TELÉFONO :** 944381202

**FAX:** 944382200

**HORARIO DE APERTURA AL PÚBLICO :** De lunes a viernes de 11:00 a 14:00 y de 18:00 a 21:00.

**MESES DEL AÑO :** Cierra en Agosto.

**UBICACIÓN DE LA SALA EN EL EDIFICIO :** Planta baja.

**ACCESOS A LA SALA :** Dos entradas de ingreso, una desde la calle y otra desde el vestíbulo de la biblioteca.

**SUELO:** Moqueta gris.

**PAREDES :** Pintadas en blanco.

**TECHOS :** Pintados en blanco.

**ILUMINACIÓN Y ELECTRICIDAD :** Carriles electrificados con pequeños proyectores orientables para lámparas PAR, lámparas halógenas y lámparas reflectoras. Numerosos puntos de toma de corriente.

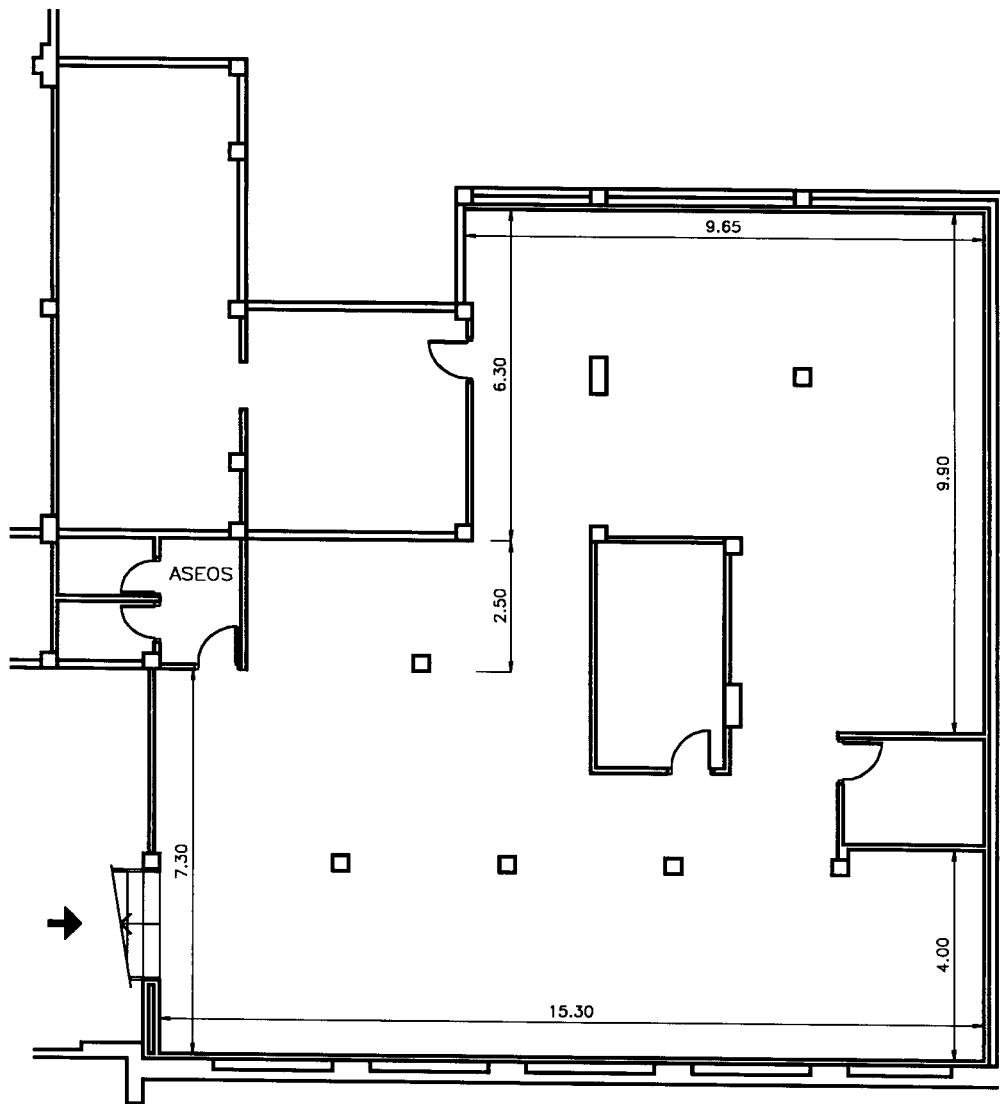
**ALMACENES :** Uno que se encuentra en el centro de la sala.

**COMPLEMENTOS FUNCIONALES :** Peanas, paneles y vitrinas.

**MONTAJE SOBRE PAREDES :** Carriles y varillas.

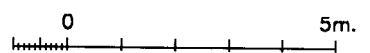
**FLEXIBILIDAD DEL ESPACIO :** Es divisible mediante paneles.

**VIGILANCIA Y SEGURIDAD :** Un vigilante, alarma antirrobo y sistema contra incendios.



BARAKALDO  
SALA MUNICIPAL DE EXPOSICIONES

ESCALA GRAFICA:





**OHIZKO ERAKUSKETA** : Pintura, argazkiak, eskultura, lantegi plastikoak eta bideoa.

**ERAKUSKETA EGITEKO BESTE AUKERA BATZUK** : Arteri buruzko hitzaldiak, poltsikoko antzokia, emaldi poetikoak.

**ERAIKINAREN BESTE INSTALAZIO BATZUK** : Liburutegia gizarte eta kulturaren arloko elkarreentzako aretoak.

**KATALOGOEN ARGIALPENA** : Bai, formatu askotakoak.

**HEDATZEKO ERAK** : Kartelak, txartelak, hedabideak, aldizkari espezializatuak eta udalaren informazio kulturean azaltzen da.

**MUNTAKEIAK EGITEKO LAGUNTZA TEKNIKOA** : Udal brigadak.

**IRUZKINA** : Aretoa akordioa du sinatuta EHU-UPVrekin eta zentru horretako ikasle batzuk erakusketak egiteko aukera izaten dute.

**EXPOSICIONES HABITUALES** : Pintura, fotografía, escultura, talleres plásticos y vídeo.

**OTROS USOS EXPOSITIVOS MÚLTIPLES** : Conferencias sobre Arte, teatro de bolsillo, recitales poéticos.

**OTRAS INSTALACIONES DEL EDIFICIO** : Biblioteca y salas para asociaciones socioculturales.

**PUBLICACIÓN DE CATÁLOGOS** : Sí, de diferentes formatos.

**TIPO DE DIFUSIÓN** : Carteles, tarjetas, medios de comunicación, revistas especializadas y se incluye en la información cultural del municipio.

**AYUDA TÉCNICA PARA MONTAJES** : Las brigadas municipales.

**COMENTARIO** : La sala tiene firmado un acuerdo con la U.P.V. para que algunos alumnos de este centro expongan en la misma.