

Bilbao (La Bolsa)



Yohn jauregia

Palacio Yohn

BILBAO

IZENA: Yohn jauregia.

HELBIDEA: Pelota kalea, 10. zk.

POSTA KODEA: 48005

TELEFONOA: 944163199-944163188

FAXA: 944790618

JENDEARENTZAT IREKITA DAGOEN ORDUTEGIA: Neguan, astelehenetik ostiralera, 9:00etatik 14:00etara eta 16:00etatik 22:00etara; larunbatetan 10:00etatik 13:00etara. Udan, astelehenetik ostiralera, 8:30etatik 14:00etara.

URTEKO HILEAK: Ez du inoiz ixten.

ARETOAREN KOKAPENA ERAIKINEAN: Beheko solairua, areto handia.

ARETORA NOLA HELDU: Irisgarritasun zuzena du kaletik eta baita zentruko ataurretik ere.

ZORUA: Marmore grisa, zerrendaduna.

HORMAK: Eraikinaren benetako hormak estaltzen dituzten pane nafarrak.

SABAIAK: Zuriak, zurezko habedunak.

ARGIZTAPENA ETA ELEKTRIZITATEA: Kuartzo-iodozko lanparak jartzeko proiektore orientagarriak dituzten errei elektrifikatuak.

BILTEGIAK: Bat, handia.

OSAGARRI FUNTZIONALAK: Argazkiak erakusteko metakrilatozko plantzak eta erakusleho zahar bat.

HORMEN GAINEN MUNTAKETA: Bariladun barrak.

ESPazioAREN MALGUTASUNA: Ez dago arean.

ZAINZA ETA SEGURITASUNA: Ez dago inolako zaintzarik. Suteen aurkako sistema eta lapurreten aurkako alarmak ditu.

* * * *

BILBAO

NOMBRE: Palacio Yohn.

DIRECCIÓN: c/ Pelota, n.º 10

DISTRITO POSTAL: 48005

TELÉFONO: 944163199-944163188

FAX: 944790618

HORARIO DE APERTURA AL PÚBLICO: Invierno de lunes a viernes de 9:00 a 14:00 y de 16:00 a 22:00, sábados de 10:00 a 13:00 y veranos de lunes a viernes de 8:30 a 14:00.

MESES DEL AÑO: No cierra nunca.

UBICACIÓN DE LA SALA EN EL EDIFICIO: Planta baja, sala grande.

ACCESOS A LA SALA: Acceso directo desde la calle y acceso desde el vestíbulo del centro.

SUELO: Mármol gris veteadado.

PAREDES: Paneles de color ocre que cubren las verdaderas paredes del edificio.

TECHOS: Blancos con vigas de madera.

ILUMINACIÓN Y ELECTRICIDAD: Carriles electrificados con proyectores orientables para lámparas de cuarzo yodo.

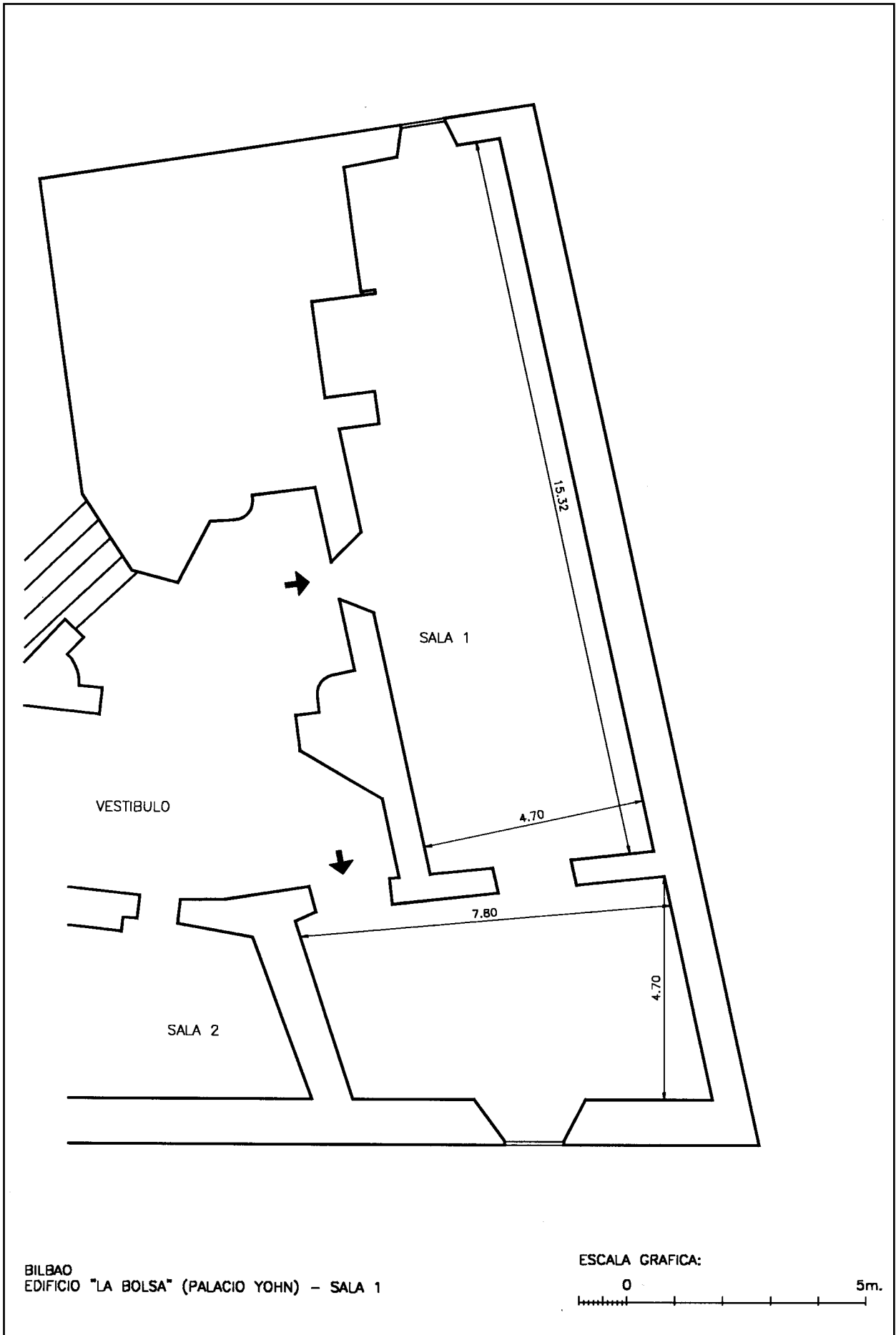
ALMACENES: Uno grande.

COMPLEMENTOS FUNCIONALES: Planchas de metacrilato para fotografías y una vitrina antigua.

MONTAJE SOBRE PAREDES: Barras con varillas.

FLEXIBILIDAD DEL ESPACIO: Ninguna.

VIGILANCIA Y SEGURIDAD: Ningún tipo de vigilancia. Cuenta con sistema contra incendios y alarma antirrobo.





OHIZKO ERAKUSKETAK: Udalak, herri erakundeek edo talde eta elkarteek antolatzen dituztenak eta udalaren tailerrak.

ERAKUSKETAK EGITEKO BESTE AUKERA BATZUK: Ez dago arean.

ERAIKINAREN BESTE INSTALAZIO BATZUK: Informazioa, Barrutiko Kontseilua, bilerak egiteko aretoa, erabilera askoko aretoak, gizarte ongizatea eta zaharren gela, lantegi plastikoak eta hitzaldi aretoa.

KATALOGOEN ARGITALPENAK: Ez.

HEDATZEKO ERAK: Ez dago arean.

MUNTAKETAK EGITEKO LAGUNTZA TEKNIKOA: Ez dago arean.

IRUZKINA: Eraikin honi jendeak "La Bolsa" deritzo; erakusketak egiteko bi areto ditu.

EXPOSICIONES HABITUALES: Organizadas por el municipio, instituciones públicas o grupos colectivos y talleres del municipio.

OTROS USOS EXPOSITIVOS MÚLTIPLES Ninguno.

OTRAS INSTALACIONES DEL EDIFICIO: Información, Consejo de Distrito, sala de reuniones, aulas poli-valentes, bienestar social y tercera edad, talleres plásticos y salón de actos.

PUBLICACIONES DE CATÁLOGOS: No.

TIPO DE DIFUSIÓN: Ninguna.

AYUDA TÉCNICA PARA MONTAJES: Ninguna.

COMENTARIO: Este edificio , más conocido como edificio de "La Bolsa", posee dos salas de exposiciones.

BILBAO

IZENA: Yohn Jauregia.

HELBIDEA: Pelota kalea, 10. zk.

POSTA KODEA: 48005

TELEFONOA: 944163199-944163188

FAXA: 944790618

JENDEARENTZAT IREKITA DAGOEN ORDUTEGIA: Neguan, astelehenetik ostiralera, 9:00etatik 14:00etara eta 16:00etatik 22:00etara; larunbatetan 10:00etatik 13:00etara. Udan, astelehenetik ostiralera, 8:30etatik 14:00etara.

URTEKO HILEAK: Ez du inoiz ixten.

ARETOAREN KOKAPENA ERAIKINEAN: Beheko solairua, areto txikia.

ARETORA NOLA HELDU: Irisgarritasun zuzena du kaletik eta baita areto handitik ere.

ZORUA: Marmore grisa, zerrendaduna.

HORMAK: Harlanduzko hormak eta beste horma bat zuriz pintaturik.

SABAIK: Zuriak, zurezko habedunak.

ARGIZTAPENA ETA ELEKTRIZITATEA: Lanpara fluoreszenteak eta kuartzo-iodozko lanparak jartzeko proiektore orientagarri txikiak.

BILTEGIAK: Bat, handia.

OSAGARRI FUNTZIONALAK: Argazkiak erakusteko metakrilatozko plantxak eta erakusleho zahar bat.

HORMEN GAINEN MUNTAKETA: Bariladun barrak.

ESPASIOAREN MALGUTASUNA: Ez dago arean.

ZAINTZA ETA SEGURITASUNA: Ez dago inolako zaintzarik. Suteen aurkako sistema eta lapurreten aurkako alarmak ditu.

BILBAO

NOMBRE: Palacio Yohn.

DIRECCIÓN: c/ Pelota, n.º 10

DISTRITO POSTAL: 48005

TELÉFONO: 944163199-944163188

FAX: 944790618

HORARIO DE APERTURA AL PÚBLICO: Invierno de lunes a viernes de 9:00 a 14:00 y de 16:00 a 22:00, sábados de 10:00 a 13:00 y veranos de lunes a viernes de 8:30 a 14:00.

MESES DEL AÑO: No cierra nunca.

UBICACIÓN DE LA SALA EN EL EDIFICIO: Planta baja, sala pequeña.

ACCESOS A LA SALA: Acceso desde el vestíbulo del centro y desde la sala grande.

SUELO: Mármol gris vetado.

PAREDES: Paredes de sillería y una pared pintada en blanco.

TECHOS: Blancos con vigas de madera.

ILUMINACIÓN Y ELECTRICIDAD: Lámparas fluorescentes y pequeños proyectores orientables con lámparas cuarzo yodo.

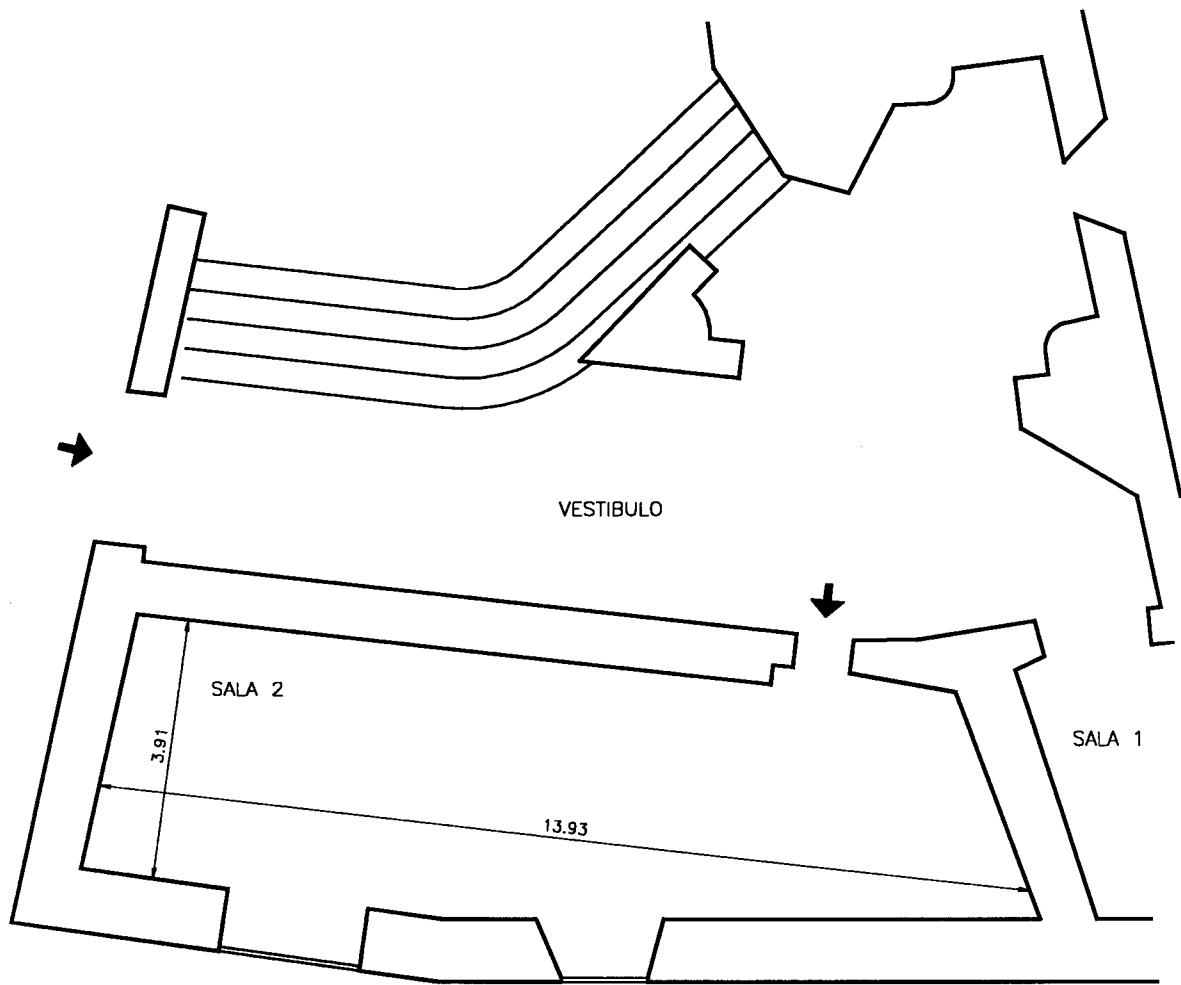
ALMACENES: Uno grande.

COMPLEMENTOS FUNCIONALES: Planchas de metacrilato para fotografías y una vitrina antigua.

MONTAJE SOBRE PAREDES: Barras con varillas.

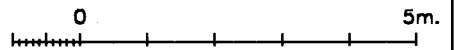
FLEXIBILIDAD DEL ESPACIO: Ninguna.

VIGILANCIA Y SEGURIDAD: Ningún tipo de vigilancia, sistema contra incendios y alarma antirrobo.



BILBAO
EDIFICIO "LA BOLSA" (PALACIO YOHN) - SALA 2

ESCALA GRAFICA:





OHIZKO ERAKUSKETAK: Udalak, herri erakundeek edo talde eta elkarteek antolatzen dituztenak eta udalaren tailerrak.

ERAKUSKETAK EGITEKO BESTE AUKERA BATZUK: Ez dago arean.

ERAIKINAREN BESTE INSTALAZIO BATZUK: Informazioa, Barrutiko Kontseilua, bilerak egiteko aretoa, erabilera askoko aretoak, gizarte ongizatea eta zaharren gela, lantegi plastikoak eta hitzaldi aretoa.

KATALOGOEN ARGITALPENAK: Ez.

HEDATZEKO ERAK: Ez dago arean.

MUNTAKETAK EGITEKO LAGUNTZA TEKNIKOA: Ez dago arean.

IRUZKINA: Eraikin honi jendeak "La Bolsa" deritzo; erakusketak egiteko bi areto ditu.

EXPOSICIONES HABITUALES: Organizadas por el municipio, instituciones públicas o grupos colectivos y talleres del municipio.

OTROS USOS EXPOSITIVOS MÚLTIPLES: Ninguno.

OTRAS INSTALACIONES DEL EDIFICIO: Información, Consejo de Distrito, sala de reuniones, aulas polivalentes, bienestar social y tercera edad, talleres plásticos y salón de actos.

PUBLICACIONES DE CATÁLOGOS: No.

TIPO DE DIFUSIÓN: Ninguna.

AYUDA TÉCNICA PARA MONTAJES: Ninguna.

COMENTARIO: Este edificio, más conocido como edificio de "La Bolsa", posee dos salas de exposiciones.