

Arrigorriaga



Gizarte eta Kultura Zentrua

Centro sociocultural

ARRIGORRIAGA

IZENA: Gizarte eta Kultura Zentrua.

HELBIDEA: Plaza Argala z./g.

POSTA KODEA: 48480

TELEFONOA: 946712361

FAXA: 946711660

JENDEARENTZAT IREKITA DAGOEN ORDUTEGIA: Astelehenetik ostiralera, 18:00etatik 20:00etara.

URTEKO HILEAK: Itxita dago urtarril, otsail eta abuztuan.

ARETOAREN KOKAPENA ERAIKINEAN: Beheko solairua.

ARETORA NOLA HELDU: Eraikinean sartzeko ataurrea zeharkatu eta ate txiki batetik.

ZORUA: Gres zuria eta gris-berdeska.

HORMAK: Gotele zuriz pintatuak.

SABAIK: Zuriz pintatuak

ARGIZTAPENA ETA ELEKTRIZITATEA: Argiztapen naturala, PAR lanparak jartzeko proiektore txikidun errei elektrifikatuak eta lanpara halogenodun luminaria enpotratuak. Korrontea hartzeko gune ugari dago.

BILTEGIAK: Bat, txikia.

OSAGARRI FUNTZIONALAK: Peanak, ostikoak eta sareto metalikoak.

HORMEN GAINEN MUNTAKETA: Barrak eta barilak.

ESPAZIOAREN MALGUTASUNA: Espazioa zatikatu egin daiteke sareto metalikoak erabiliz.

ZAINZA ETA SEGURITASUNA: Zaintzaile bat eta suteen aurkako sistema.

* * * *

ARRIGORRIAGA

NOMBRE: Centro sociocultural.

DIRECCIÓN: Plaza Argala s/n.

DISTRITO POSTAL: 48480

TELÉFONO: 946712361

FAX: 946711660

HORARIO DE APERTURA AL PÚBLICO: De lunes a viernes de 18:00 a 20:00 horas.

MESES DEL AÑO: Cierra en Enero, Febrero y Agosto.

UBICACIÓN DE LA SALA EN EL EDIFICIO: Planta baja.

ACCESOS A LA SALA: Se accede a través de una puerta de pequeñas dimensiones que viene del vestíbulo de ingreso del edificio.

SUELO: Gres blanco y gris verdoso.

PAREDES: Pintadas en gotelé blanco.

TECHOS: Pintados en blanco.

ILUMINACIÓN Y ELECTRICIDAD: Iluminación natural, carriles electrificados con pequeños proyectores para lámparas PAR y luminarias empotradas con lámparas halógenas. Numerosos puntos de toma de corriente.

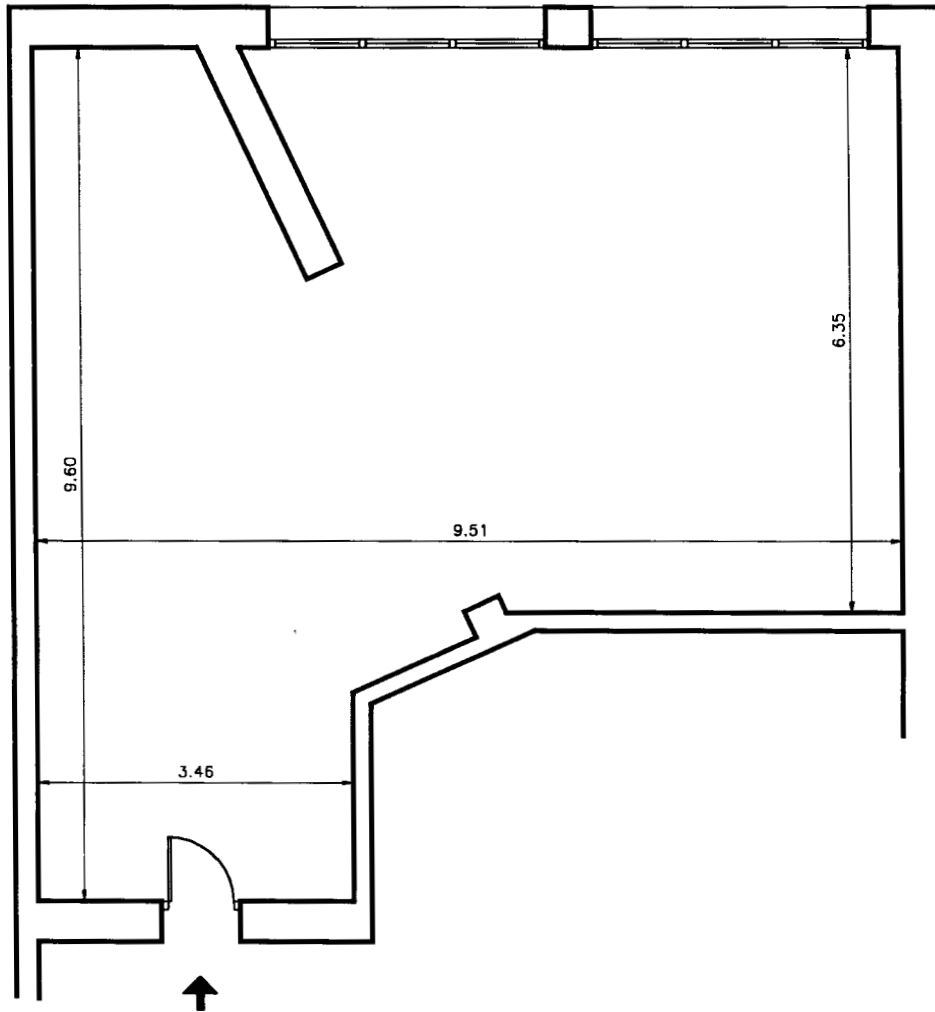
ALMACENES: Uno pequeño.

COMPLEMENTOS FUNCIONALES: Peanas, caballetes y mallas metálicas.

MONTAJE SOBRE PAREDES: Barras y varillas.

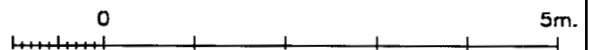
FLEXIBILIDAD DEL ESPACIO: El espacio se puede fraccionar con mallas metálicas.

VIGILANCIA Y SEGURIDAD: Un vigilante y sistema contra incendios.



ARRIGORRIAGA
CENTRO SOCIO CULTURAL

ESCALA GRAFICA:





OHIZKO ERAKUSKETAK: Pintura, argazkiak, eskultura, bildumagintza, lantegi plastikoak, grabatugintza, mineralogia eta elkartegintza.

ERAKUSKETAK EGITEKO BESTE AUKERA BATZUK: Rastriloa.

ERAIKINAREN BESTE INSTALAZIO BATZUK: Erabilera askorako aretoak eta hitzaldi aretoa.

KATALOGOEN ARGITALPENA: Ez.

HEDATZEKO ERAK: Kartelak, txartelak, prentsa eta udalaren boletín kulturalen dago sartuta.

MUNTAKETAK EGITEKO LAGUNTZA TEKNIKOA: Udal langileak.

IRUZKINA: Aretora sartzeko ateak ez du tamina handiko obrarik sartzeko uzten. Kelari begi dauden lehio-tzarrak oinezkoen arreta erakartzeko bide egokia dira.

EXPOSICIONES HABITUALES: Pintura, fotografía, escultura, coleccionismo, talleres plásticos, grabado, mineralogía y asociaciones.

OTROS USOS EXPOSITIVOS MÚLTIPLES: Rastrillo.

OTRAS INSTALACIONES DEL EDIFICIO: Salas polivalentes y salón de actos.

PUBLICACIÓN DE CATÁLOGOS: No.

TIPO DE DIFUSIÓN: Carteles, tarjetas, prensa y se incluye en el boletín cultural del municipio.

AYUDA TÉCNICA PARA MONTAJES: Personal municipal.

COMENTARIO: El tamaño de la puerta de ingreso a la sala no permite el acceso de obras de grandes dimensiones. Los grandes ventanales que dan a la calle sirven de reclamo para los peatones.